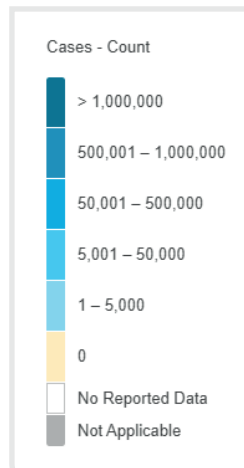
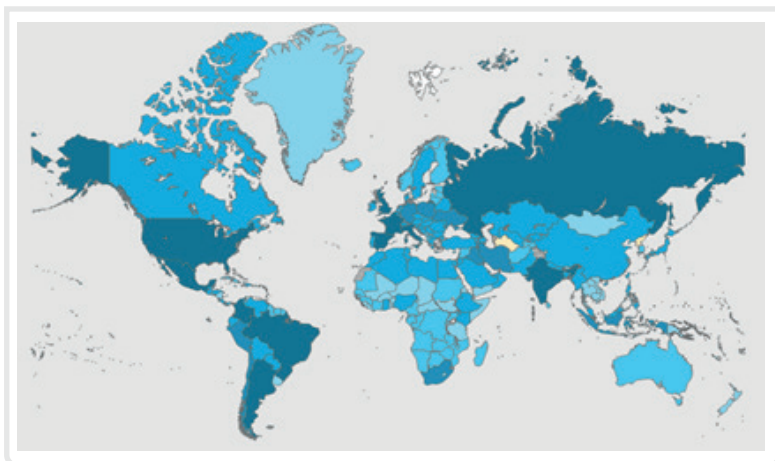


OMS, CASOS NOTIFICADOS AL 26 DE ENERO DE 2021

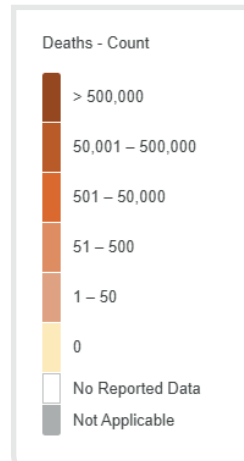
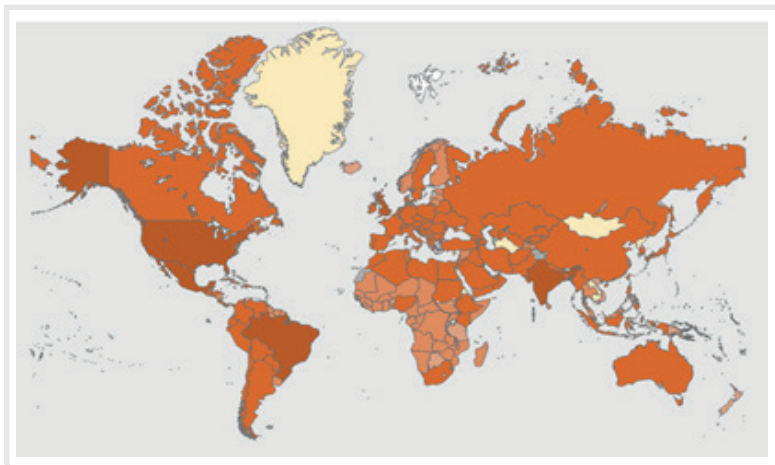
Mapa de los casos en N°s absolutos



**TOTAL DE CASOS
ACUMULADOS
NOTIFICADOS A OMS:**

98,925,221

Mapa de los fallecidos en N°s absolutos



FALLECIDOS

2,127,294

Elaboración mapas: <https://covid19.who.int/>



**Chile, información
reportada a OMS el
26 01 2021**

Casos confirmados:



706.500 CASOS

Fallecidos



18.023

Casos confirmados en Chile COVID-19 al 26 de enero de 2021

Región	Casos confirmados acumulados	Casos nuevos totales	Casos nuevos con síntomas	Casos nuevos sin síntomas	Casos nuevos sin notificar*	Casos activos confirmados**	Fallecidos totales***	Casos confirmados recuperados****
Arica Parinacota	12.480	63	18	43	2	603	251	11.620
Tarapacá	20.395	119	67	52	0	1.050	338	19.005
Antofagasta	30.088	229	172	50	7	1.826	625	27.610
Atacama	9.820	83	43	40	0	370	123	9.331
Coquimbo	16.345	121	87	32	2	682	329	15.331
Valparaíso	42.036	168	120	31	17	1.486	1.363	39.165
Metropolitana	339.021	624	378	180	66	5.072	11.244	322.409
O'Higgins	25.161	132	99	31	2	1.050	645	23.480
Maule	33.683	254	147	98	9	2.047	663	30.972
Ñuble	13.246	109	85	23	1	810	255	12.189
Biobío	58.941	273	217	46	10	2.956	1.010	54.945
Araucanía	30.341	312	171	118	23	1.687	383	28.274
De los Ríos	13.713	198	132	65	1	1.419	143	12.156
De los Lagos	39.304	545	265	252	28	3.807	366	35.131
Aysén	2.370	17	13	4	0	224	18	2.129
Magallanes	19.505	75	40	34	1	570	266	18.662
Se desconoce región de origen	51	0	0	0	0	0	1	51
TOTAL	706.500	3.322	2.054	1.099	169	25.659	18.023	662.460

Información Epivigila, Epidemiología y DEIS MINSAL

*Casos que, teniendo un test de PCR positivo, no están ingresados aún en la plataforma de vigilancia epidemiológica (Epivigila).

**El cálculo de casos activos excluye a quienes hayan fallecido, independientemente de la causa de muerte.

***Corresponde a casos clasificados con causa de muerte U07.1 (caso confirmado con resultado positivo de la prueba), según estadísticas del DEIS.

****Para el cálculo estimado de confirmados recuperados se substraen a los casos confirmados acumulados, los casos activos confirmados y los casos fallecidos, independientemente de su causa de muerte.

Residencias Sanitarias informadas por Región al 26 de enero de 2021

Región	Nº de camas totales	Nº usuarios en residencia	Nº de residencias habilitadas
Arica y Parinacota	611	418	8
Tarapacá	1.925	1.700	11
Antofagasta	793	490	10
Atacama	256	101	3
Coquimbo	376	240	6
Valparaíso	756	468	7
Metropolitana	1.990	1.139	13
O'Higgins	247	170	7
Maule	632	342	15
Ñuble	269	202	9
Biobío	1.239	862	18
Araucanía	523	278	8
Los Ríos	487	289	9
Los Lagos	663	394	13
Aysén	139	64	5
Magallanes	404	224	12
	11.310	7.381	154

Número de casos COVID-19 según región de residencia. Chile, acumulado al 21 de enero de 2021.

Región	Población	Número de casos acumulados	Número de casos activos
Arica y Parinacota	252.110	12.723	592
Tarapacá	382.773	23.358	1.627
Antofagasta	691.854	30.319	2.085
Atacama	314.709	9.696	407
Coquimbo	836.096	18.598	749
Valparaíso	1.960.170	58.675	2.321
Metropolitana	8.125.072	379.130	6.501
OHiggins	991.063	30.351	1.273
Maule	1.131.939	33.490	2.364
Ñuble	511.551	16.968	1.047
Biobío	1.663.696	66.509	3.775
Araucanía	1.014.343	30.418	1.884
Los Ríos	405.835	13.641	1.563
Los Lagos	891.440	40.481	4.721
Aysén	107.297	2.546	298
Magallanes	178.362	20.945	713
Desconocido	-	52	0
TOTAL PAÍS	19.458.310	787.900	31.920

Datos provisorios al 21-01-2021

*Un caso con región de residencia desconocida no cuenta con fecha de inicio de síntomas, notificación o toma de muestra.
 Tasa de incidencia por 100.000 habitantes.

Fuente: Sistema de notificación EPIVIGILA, Dpto. de Epidemiología, DIPLAS-MINSAL.

Tasa de incidencia de casos confirmados por COVID-19 y notificados según grupo de edad y sexo. Chile, acumulados al 21 de enero de 2021.

Grupo edad	Tasa Hombre	Tasa Mujer	Tasa Total
00 -04 años	1.434,6	1.374,5	1.405,1
05-09 años	1.248,7	1.235,7	1.242,3
10-14 años	1.491,7	1.630,9	1.560,1
15-19 años	2.416,2	2.814,2	2.611,9
20-24 años	4.355,2	4.712,8	4.531,2
25-29 años	5.565,4	5.815,3	5.688,4
30-34 años	5.769,6	5.607,9	5.690,0
35-39 años	5.271,9	4.949,9	5.112,7
40-44 años	4.760,0	4.452,3	4.606,6
45-49 años	5.003,9	4.801,2	4.901,8
50-54 años	5.011,3	4.756,1	4.881,4
55-59 años	5.114,1	4.632,5	4.865,8
60-64 años	4.567,8	3.878,4	4.206,6
65-69 años	3.740,1	3.117,6	3.407,2
70-74 años	3.797,4	3.194,7	3.467,5
75-79 años	3.974,6	3.266,4	3.568,3
80 y más años	4.235,7	3.681,8	3.880,9
TOTAL	4.049,6	3.909,7	3.978,7

Datos provisorios al 21-01-2021

46 casos se excluyen del análisis por falta de información de sexo, edad y fecha de nacimiento.

Fuente: Sistema de notificación EPIVIGILA, Dpto. de Epidemiología, DIPLAS-MINSAL.

Indicadores comunales y casos de COVID-19 según semana epidemiológica por fecha de inicio de síntomas, notificación o toma de muestra y comuna de residencia. Región de Valparaíso, al 21 de enero de 2021.

Comuna	Población	Número de Casos confirmados	Tasa incidencia acumulada	Número de Casos Actuales	Tasa de Incidencia Actual	Número de Casos Activos	Tasa de Incidencia Activos
Algarrobo	15.174	300	1977,1	26	171,3	26	171,3
Cabildo	20.663	650	3145,7	29	140,3	29	140,3
Calera	53.591	1.750	3265,5	39	72,8	39	72,8
Calle Larga	16.482	491	2979,0	14	84,9	14	84,9
Cartagena	25.357	511	2015,2	31	122,3	31	122,3
Casablanca	29.170	937	3212,2	76	260,5	76	260,5
Catemu	15.213	402	2642,5	3	19,7	3	19,7
Con Con	45.889	1.300	2832,9	56	122,0	56	122,0
El Quisco	17.742	408	2299,6	8	45,1	8	45,1
El Tabo	14.338	397	2768,9	22	153,4	22	153,4
Hijuelas	19.099	465	2434,7	24	125,7	24	125,7
Isla de Pascua	8.277	10	120,8	0	0,0	0	0,0
Juan Fernández	1.033	1	96,8	0	0,0	0	0,0
La Cruz	25.321	599	2365,6	28	110,6	28	110,6
La Ligua	37.739	1.302	3450,0	31	82,1	31	82,1
Limache	49.931	1.568	3140,3	32	64,1	31	62,1
Llaillay	26.533	756	2849,3	11	41,5	11	41,5
Los Andes	68.093	1.781	2615,5	64	94,0	63	92,5
Nogales	23.490	636	2707,5	20	85,1	20	85,1
Olmué	19.266	447	2320,1	25	129,8	25	129,8
Panquehue	7.633	147	1925,8	1	13,1	1	13,1
Papudo	6.201	225	3628,4	3	48,4	3	48,4
Petorca	10.558	225	2131,1	3	28,4	3	28,4
Puchuncaví	20.071	332	1654,1	6	29,9	6	29,9
Putendo	17.645	412	2334,9	10	56,7	10	56,7
Quillota	97.572	3.041	3116,7	78	79,9	78	79,9
Quilpue	167.085	4.781	2861,4	168	100,5	168	100,5
Quintero	36.135	912	2523,9	32	88,6	32	88,6
Rinconada	11.263	228	2024,3	4	35,5	4	35,5
San Antonio	96.761	2.383	2462,8	73	75,4	73	75,4
San Esteban	20.643	447	2165,4	17	82,4	17	82,4
San Felipe	83.494	2.300	2754,7	71	85,0	71	85,0
Santa María	16.367	426	2602,8	10	61,1	10	61,1
Santo Domingo	11.934	274	2296,0	11	92,2	11	92,2
Valparaíso	315.732	11.800	3737,3	531	168,2	531	168,2
Villa Alemana	139.310	4.268	3063,7	171	122,7	171	122,7
Viña del Mar	361.371	10.989	3040,9	516	142,8	514	142,2
Zapallar	7.994	239	2989,7	24	300,2	24	300,2
Desconocido	-	535	-	57	-	57	-
TOTAL	1.960.170	58.675	2993,4	2.325	118,6	2.321	118,4

Datos provisorios al 21-01-2021

*Se contabilizan todos los casos con información completa de comuna de residencia y semana epidemiológica de inicio de síntomas (o de notificación en casos asintomáticos). Datos faltantes se excluyen del análisis. Dado que en la mayoría de los casos los síntomas anteceden la confirmación diagnóstica, los casos presentados en semanas epidemiológicas anteriores pueden aumentar en base a fecha de inicio de síntomas. Los casos desconocidos son reportados en base a la región de notificación o de toma de muestra, y no necesariamente residen en ella.

Tasa de incidencia por 100.000 habitantes.

Fuente: Sistema de notificación EPIVIGILA, Dpto. de Epidemiología, DIPLAS-MINSAL.

Indicadores comunales y casos de COVID-19 según semana epidemiológica por fecha de inicio de síntomas, notificación o toma de muestra y comuna de residencia. Región Metropolitana, al 21 de enero de 2021.

Comuna	Población	Número de Casos confirmados	Tasa incidencia acumulada	Número de Casos Actuales	Tasa de Incidencia Actual	Número de Casos Activos	Tasa de Incidencia Activos
Alhué	7.405	418	5644,8	1	13,5	1	13,5
Buín	109.641	3.860	3520,6	65	59,3	65	59,3
Calera de Tango	28.525	809	2836,1	15	52,6	15	52,6
Cerrillos	88.956	3.966	4458,4	67	75,3	67	75,3
Cerro Navia	142.465	8.547	5999,4	155	108,8	155	108,8
Colina	180.353	6.054	3356,8	123	68,2	123	68,2
Conchalí	139.195	7.800	5603,6	84	60,3	84	60,3
Curacaví	36.430	1.429	3922,6	27	74,1	27	74,1
El Bosque	172.000	8.611	5006,4	135	78,5	134	77,9
El Monte	40.014	1.582	3953,6	12	30,0	12	30,0
Estación Central	206.792	8.104	3918,9	152	73,5	152	73,5
Huechuraba	112.528	5.048	4486,0	86	76,4	85	75,5
Independencia	142.065	8.051	5667,1	120	84,5	120	84,5
Isla de Maipo	40.171	1.667	4149,8	35	87,1	35	87,1
La Cisterna	100.434	4.421	4401,9	46	45,8	46	45,8
La Florida	402.433	18.353	4560,5	316	78,5	316	78,5
La Granja	122.557	8.673	7076,7	121	98,7	120	97,9
La Pintana	189.335	13.106	6922,1	172	90,8	172	90,8
La Reina	100.252	3.166	3158,0	73	72,8	73	72,8
Lampa	126.898	4.562	3595,0	74	58,3	74	58,3
Las Condes	330.759	9.164	2770,6	272	82,2	271	81,9
Lo Barnechea	124.076	4.758	3834,7	99	79,8	99	79,8
Lo Espejo	103.865	5.590	5382,0	78	75,1	78	75,1
Lo Prado	104.403	6.382	6112,9	120	114,9	120	114,9
Macul	134.635	6.654	4942,3	121	89,9	121	89,9
Maipú	578.605	20.696	3576,9	347	60,0	347	60,0
Maria Pinto	14.926	519	3477,2	14	93,8	14	93,8
Melipilla	141.612	5.309	3749,0	55	38,8	55	38,8
Nuñoa	250.192	7.853	3138,8	188	75,1	188	75,1
Padre Hurtado	74.188	2.958	3987,2	65	87,6	65	87,6
Paine	82.766	3.041	3674,2	75	90,6	75	90,6
P.Aguirre Cerda	107.803	5.586	5181,7	68	63,1	68	63,1
Peñaflor	101.058	3.834	3793,9	66	65,3	66	65,3
Peñalolén	266.798	14.367	5385,0	187	70,1	187	70,1
Pirque	30.433	1.425	4682,4	21	69,0	21	69,0
Providencia	157.749	4.671	2961,0	93	59,0	93	59,0
Pudahuel	253.139	13.052	5156,1	233	92,0	233	92,0
Puente Alto	645.909	32.018	4957,0	559	86,5	558	86,4
Quilicura	254.694	11.179	4389,2	95	37,3	95	37,3
Quinta Normal	136.368	7.894	5788,7	138	101,2	138	101,2
Recoleta	190.075	10.367	5454,2	149	78,4	148	77,9
Renca	160.847	11.433	7108,0	157	97,6	157	97,6
San Bernardo	334.836	14.781	4414,4	243	72,6	242	72,3
San Joaquín	103.485	6.404	6188,3	109	105,3	109	105,3
San José de Maipo	18.644	849	4553,7	3	16,1	3	16,1
San Miguel	133.059	7.064	5308,9	118	88,7	118	88,7
San Pedro	11.953	331	2769,2	3	25,1	3	25,1
San Ramón	86.510	5.561	6428,2	66	76,3	66	76,3
Santiago	503.147	20.059	3986,7	428	85,1	428	85,1
Talagante	81.838	2.393	2924,1	50	61,1	50	61,1
Tiltil	21.477	765	3561,9	17	79,2	17	79,2
Vitacura	96.774	2.488	2570,9	72	74,4	72	74,4
Desconocido	-	11.458	-	320	-	320	-

TOTAL 8.125.072 379.130 4666,2 6.508 80,1 6.501 80,0

Datos provisorios al 21-01-2021

*Se contabilizan todos los casos con información completa de comuna de residencia y semana epidemiológica de inicio de síntomas (o de notificación en casos asintomáticos). Datos faltantes se excluyen del análisis. Un caso de residencia en Las Condes no se visualiza en la tabla según fecha de inicio de síntomas ya que corresponde a la semana epidemiológica 8. Dado que en la mayoría de los casos los síntomas anteceden la confirmación diagnóstica, los casos presentados en semanas epidemiológicas anteriores pueden aumentar en base a fecha de inicio de síntomas. Los casos desconocidos son reportados en base a la región de notificación o de toma de muestra, y no necesariamente residen en ella.

Tasa de incidencia por 100.000 habitantes.

Fuente: Sistema de notificación EPIVIGILA, Dpto. de Epidemiología, DIPLAS-MINSAL.

Indicadores comunales y casos de COVID-19 según semana epidemiológica por fecha de inicio de síntomas, notificación o toma de muestra y comuna de residencia. Región de Biobío, al 21 de enero de 2021.

Comuna	Población	Número de Casos confirmados	Tasa incidencia acumulada	Número de Casos Actuales	Tasa de Incidencia Actual	Número de Casos Activos	Tasa de Incidencia Activos
Alto Biobío	6.775	275	4059,0	5	73,8	5	73,8
Antuco	4.306	122	2833,3	5	116,1	5	116,1
Arauco	38.679	2.097	5421,5	137	354,2	137	354,2
Cabrero	30.725	880	2864,1	77	250,6	77	250,6
Cañete	37.003	1.649	4456,4	101	273,0	100	270,2
Chiguayante	91.180	3.760	4123,7	187	205,1	187	205,1
Concepción	238.092	9.941	4175,3	501	210,4	500	210,0
Contulmo	6.330	148	2338,1	8	126,4	8	126,4
Coronel	125.829	6.605	5249,2	383	304,4	383	304,4
Curanilahue	33.892	1.882	5552,9	129	380,6	129	380,6
Florida	11.841	397	3352,8	11	92,9	11	92,9
Hualpén	97.273	4.311	4431,9	260	267,3	260	267,3
Hualqui	26.201	1.007	3843,4	55	209,9	55	209,9
Laja	23.873	687	2877,7	57	238,8	57	238,8
Lebu	27.100	779	2874,5	74	273,1	74	273,1
Los Álamos	22.524	855	3796,0	98	435,1	98	435,1
Los Ángeles	218.515	5.945	2720,6	278	127,2	278	127,2
Lota	45.750	2.721	5947,5	158	345,4	158	345,4
Mulchén	31.041	837	2696,4	62	199,7	62	199,7
Nacimiento	27.944	880	3149,2	48	171,8	48	171,8
Negrete	10.429	468	4487,5	45	431,5	45	431,5
Penco	49.865	2.341	4694,7	117	234,6	117	234,6
Quilaco	4.179	113	2704,0	4	95,7	4	95,7
Quilleco	10.032	198	1973,7	11	109,6	11	109,6
S.Pedro de la Paz	145.906	5.529	3789,4	259	177,5	259	177,5
San Rosendo	3.611	139	3849,3	13	360,0	13	360,0
Santa Bárbara	14.592	327	2241,0	22	150,8	22	150,8
Santa Juana	14.779	382	2584,7	25	169,2	25	169,2
Talcahuano	158.345	6.978	4406,8	421	265,9	421	265,9
Tirúa	11.019	560	5082,1	40	363,0	40	363,0
Tome	58.729	2.437	4149,6	148	252,0	148	252,0
Tucapel	15.205	313	2058,5	11	72,3	11	72,3
Yumbel	22.132	720	3253,2	12	54,2	12	54,2
Desconocido	-	226	-	15	-	15	-
TOTAL	1.663.696	66.509	3997,7	3.777	227,0	3.775	226,9

Datos provisorios al 21-01-2021

*Se contabilizan todos los casos con información completa de comuna de residencia y semana epidemiológica de inicio de síntomas (o de notificación en casos asintomáticos). Datos faltantes se excluyen del análisis. Dado que en la mayoría de los casos los síntomas anteceden la confirmación diagnóstica, los casos presentados en semanas epidemiológicas anteriores pueden aumentar en base a fecha de inicio de síntomas. Los casos desconocidos son reportados en base a la región de notificación o de toma de muestra, y no necesariamente residen en ella.

Tasa de incidencia por 100.000 habitantes.

Fuente: Sistema de notificación EPIVIGILA, Dpto. de Epidemiología, DIPLAS-MINSAL.

Latinoamérica, datos al 26 01 2021

País	Notificados	Nuevos	Fallecidos	Críticos	Exámenes x Millón de Hab.	Casos x Millón Hab.	Muertes x Millón Hab.
Brasil	8.872.964	-	217.712	8.318	134.008	41.575	1.020
Colombia	2.027.746	-	51.747	3.482	189.237	39.611	1.011
Argentina	1.874.801	-	47.034	3.598	130.302	41.266	1.035
México	1.771.740	8.521	150.273	5.504	34.263	13.660	1.159
Perú	1.099.013	-	39.777	1.784	183.359	33.071	1.197
Chile	703.178	-	17.999	1.263	401.211	36.606	937
Panamá	312.158	-	5.098	237	371.914	71.707	1.171
Ecuador	241.567	-	14.639	498	47.632	13.575	823
R. Dominicana	205.162	-	2.545	307	92.402	18.805	233
Bolivia	202.818	1.781	10.051	71	44.417	17.242	854
Costa Rica	190.745	-	2.558	185	111.704	37.251	500
Guatemala	154.430	-	5.469	5	40.815	8.531	302
Honduras	141.984	1.055	3.462	215	35.709	14.207	346
Paraguay	128.366	-	2.632	245	88.154	17.873	366
Venezuela	124.112	-	1.154	105	90.615	4.372	41
El Salvador	53.479	-	1.583	104	104.903	8.221	243
Uruguay	38.041	-	390	99	231.556	10.929	112
Cuba	21.828	-	197	51	158.389	1.928	17
Haití	11.286	-	243	-	3.997	983	21
Nicaragua	6.204	-	168	-	-	930	25

*Datos: Análisis Worldometers (Naciones Unidas), datos OMS, población División Población Naciones Unidas.
Se destaca en rojo el valor más elevado para cada columna, los datos de Chile en negrita*

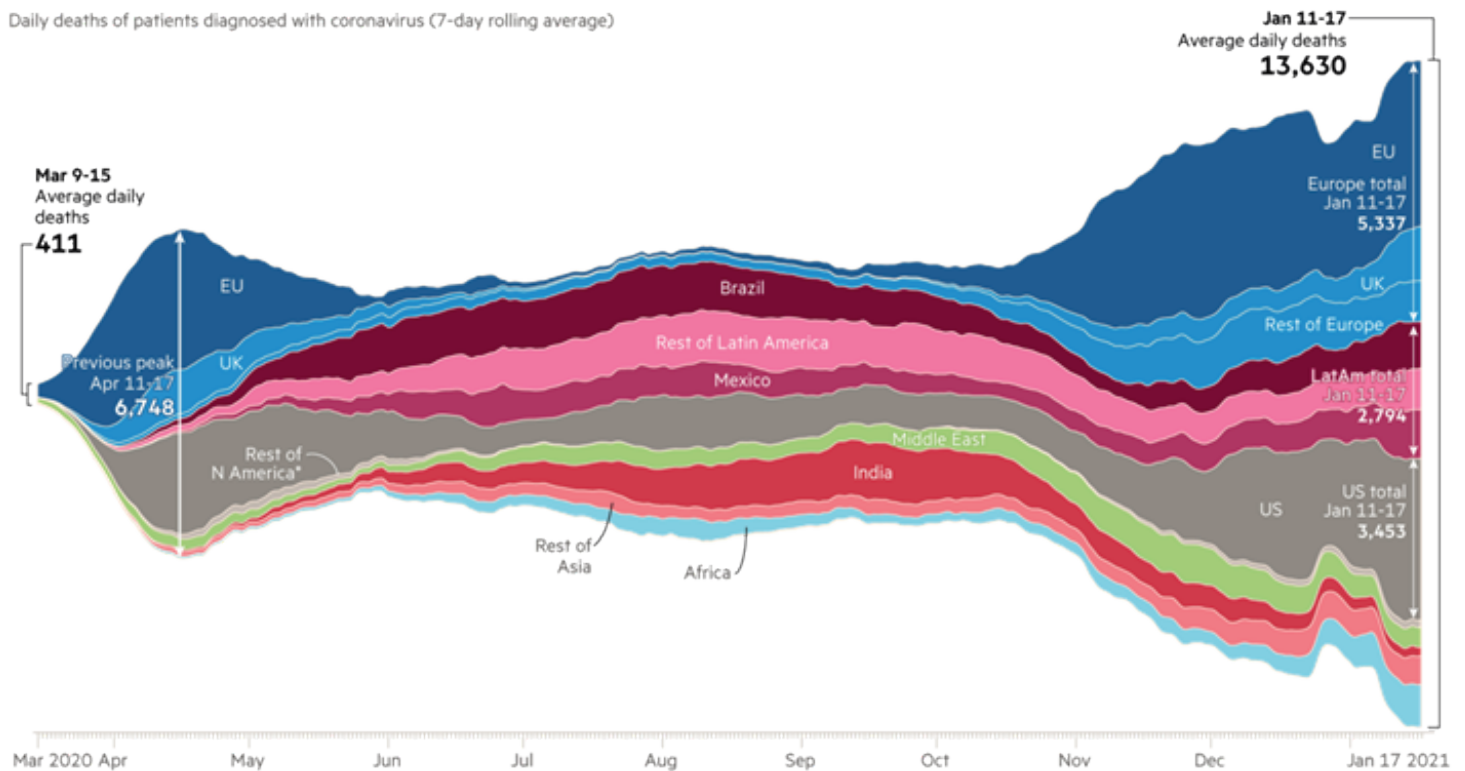
Muertes diarias, promedio de últimos 7 días, 11 al 17 de enero 2021, por regiones del mundo

La elevada cantidad de muertes por COVID-19 empuja las cifras de la primera ola.

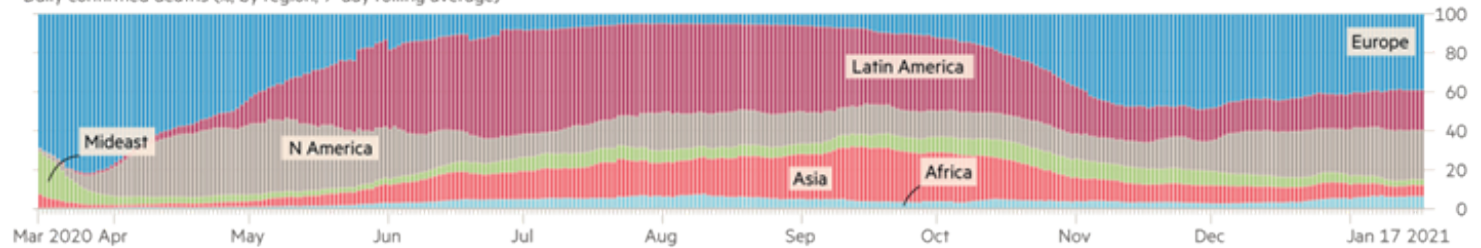
Fuente de datos: Análisis datos de OMS, Covid Tracking Project, Johns Hopkins, UK Government, Swedish Public Health Agency
Gráficos de Financial Times: Steven Bernard

Covid-19's soaring death toll dwarfs figures from first wave

Daily deaths of patients diagnosed with coronavirus (7-day rolling average)



Daily confirmed deaths (% by region, 7-day rolling average)



FT graphic: Steven Bernard / @sdbernard

Source: FT analysis of data from WHO, Covid Tracking Project, Johns Hopkins CSSE, UK Government coronavirus dashboard, Swedish Public Health Agency.

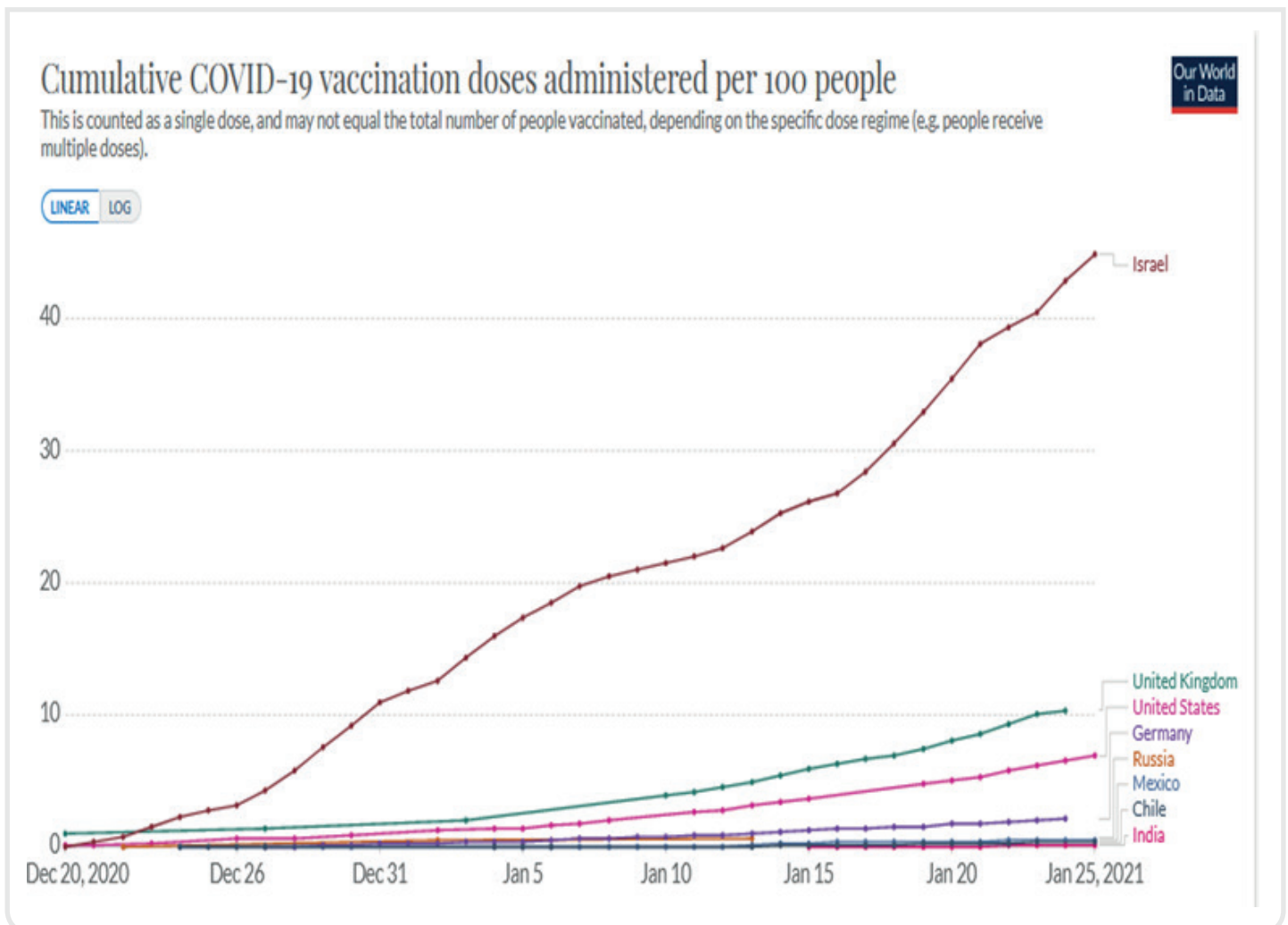
© FT

Avance de la vacunación COVID-19 en el mundo, al 25 01 2021

Dosis de vacunas COVID-19 acumuladas al 25 de enero de 2021 por cada 100 personas, países seleccionados

Dosis únicas, tener presente que la mayor parte de las vacunas requieren dos dosis para inmunizar

Fuente: Datos oficiales, elaborados por Our World in Data



Avance de la vacunación COVID - 19 en Chile, al 25 01 2021

Fuente de datos: Departamento de Estadísticas e Información de Salud, Ministerio de Salud, Chile.
Datos ingresados al sistema Registro Nacional de Inmunizaciones

Personas vacunadas con primera y segunda dosis:

9.743

Personas vacunadas con primera dosis:

56.549

Distribución regional de personas vacunadas según dosis:

