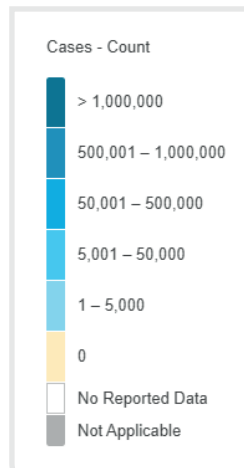
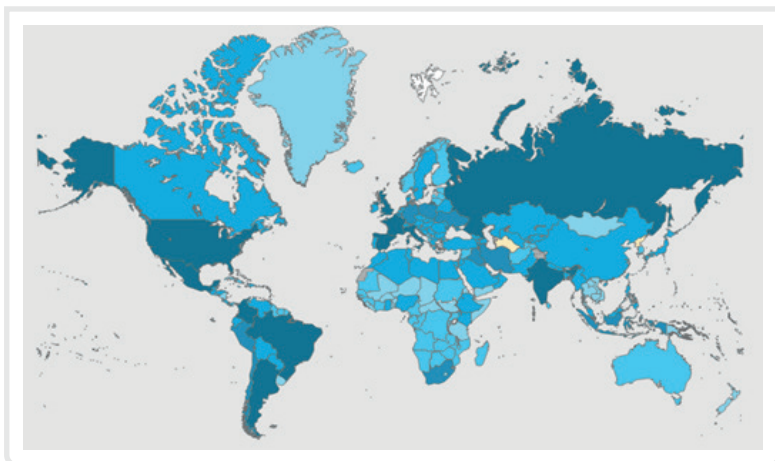


OMS, CASOS NOTIFICADOS AL 19 DE ENERO DE 2021

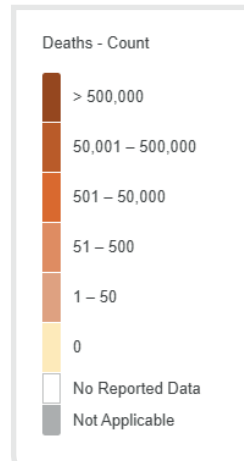
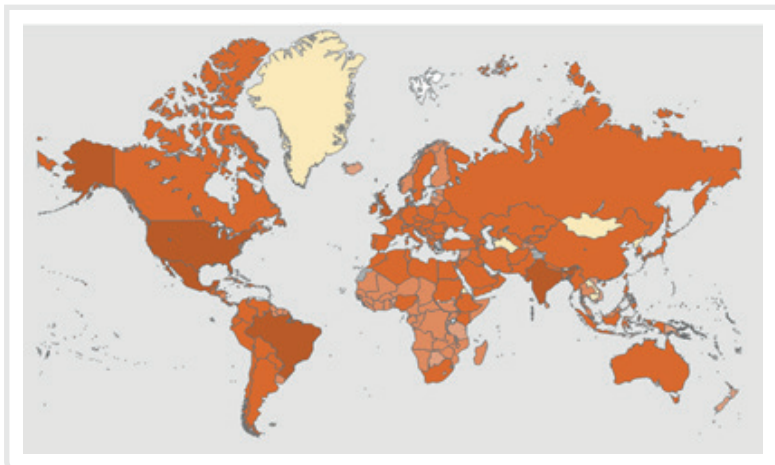
Mapa de los casos en N°s absolutos



**TOTAL DE CASOS
ACUMULADOS
NOTIFICADOS A OMS:**

93,956,883

Mapa de los fallecidos en N°s absolutos



FALLECIDOS

2,029,084

Elaboración mapas: <https://covid19.who.int/>



**Chile, información
reportada a OMS el
19 01 2021**

Casos confirmados:



677.151 CASOS

Fallecidos



17.573

Casos confirmados en Chile COVID-19 al 19 de enero de 2021

Región	Casos confirmados acumulados	Casos nuevos totales	Casos nuevos con síntomas	Casos nuevos sin síntomas	Casos nuevos sin notificar*	Casos activos confirmados**	Fallecidos totales***	Casos confirmados recuperados****
Arica Parinacota	11.939	63	46	16	1	591	245	11.097
Tarapacá	19.178	176	143	32	1	1.233	319	17.626
Antofagasta	28.110	347	244	101	2	1.917	605	25.561
Atacama	9.336	45	26	19	0	347	120	8.873
Coquimbo	15.587	96	63	29	4	528	322	14.736
Valparaíso	40.265	168	126	34	8	1.427	1.323	37.492
Metropolitana	333.217	570	378	145	47	4.633	11.098	317.173
O'Higgins	23.943	130	91	38	1	900	630	22.427
Maule	31.462	261	135	121	5	2.165	631	28.665
Ñuble	12.438	115	69	46	0	705	244	11.497
Biobío	55.728	393	324	67	2	2.953	956	51.791
Araucanía	28.054	247	168	69	10	1.456	364	26.238
De los Ríos	12.195	219	123	95	1	1.288	127	10.783
De los Lagos	34.735	455	258	164	33	3.369	319	31.046
Aysén	2.110	41	31	10	0	223	18	1.870
Magallanes	18.802	74	58	16	0	511	251	18.033
Se desconoce	52	0	0	0	0	0	1	52
región de origen								
TOTAL	677.151	3.400	2.283	1.002	115	24.246	17.573	634.960

Información Epivigila, Epidemiología y DEIS MINSAL

*Casos que, teniendo un test de PCR positivo, no están ingresados aún en la plataforma de vigilancia epidemiológica (Epivigila).

**El cálculo de casos activos excluye a quienes hayan fallecido, independientemente de la causa de muerte.

***Corresponde a casos clasificados con causa de muerte U07.1 (caso confirmado con resultado positivo de la prueba), según estadísticas del DEIS.

****Para el cálculo estimado de confirmados recuperados se substraen a los casos confirmados acumulados, los casos activos confirmados y los casos fallecidos, independientemente de su causa de muerte.

Residencias Sanitarias informadas por Región al 19 de enero de 2021

Región	Nº de camas totales	Nº usuarios en residencia	Nº de residencias habilitadas
Arica y Parinacota	549	357	7
Tarapacá	1.615	1.195	11
Antofagasta	793	451	10
Atacama	195	121	2
Coquimbo	355	225	6
Valparaíso	756	344	7
Metropolitana	1.981	1.035	13
O'Higgins	251	170	7
Maule	632	326	15
Ñuble	267	171	9
Biobío	1.185	878	17
Araucanía	527	289	8
Los Ríos	367	282	8
Los Lagos	663	357	13
Aysén	96	63	4
Magallanes	404	182	12
	10.636	6.446	149

Número de casos COVID-19 según región de residencia. Chile, acumulado al 14 de enero de 2021.

Región	Población	Número de casos acumulados	Número de casos activos
Arica y Parinacota	252.110	12.145	502
Tarapacá	382.773	21.660	1.782
Antofagasta	691.854	27.826	1.638
Atacama	314.709	9.224	349
Coquimbo	836.096	17.817	611
Valparaíso	1.960.170	56.126	2.518
Metropolitana	8.125.072	372.524	6.701
OHiggins	991.063	29.019	1.085
Maule	1.131.939	31.074	2.406
Ñuble	511.551	15.958	920
Biobío	1.663.696	62.776	3.857
Araucanía	1.014.343	28.132	1.781
Los Ríos	405.835	12.019	1.387
Los Lagos	891.440	35.585	4.293
Aysén	107.297	2.215	267
Magallanes	178.362	20.246	817
Desconocido	-	52	0
TOTAL PAÍS	19.458.310	754.398	30.914

Datos provisorios al 14-01-2021

*Un caso con región de residencia desconocida no cuenta con fecha de inicio de síntomas, notificación o toma de muestra.
 Tasa de incidencia por 100.000 habitantes.

Fuente: Sistema de notificación EPIVIGILA, Dpto. de Epidemiología, DIPLAS-MINSAL.

Tasa de incidencia de casos confirmados por COVID-19 y notificados según grupo de edad y sexo. Chile, acumulados al 14 de enero de 2021.

Grupo edad	Tasa Hombre	Tasa Mujer	Tasa Total
00 -04 años	1.377,5	1.320,4	1.349,5
05-09 años	1.191,8	1.183,0	1.187,5
10-14 años	1.414,8	1.551,3	1.481,8
15-19 años	2.289,2	2.658,6	2.470,8
20-24 años	4.153,4	4.486,4	4.317,3
25-29 años	5.336,4	5.566,6	5.449,7
30-34 años	5.530,8	5.365,8	5.449,5
35-39 años	5.067,0	4.732,4	4.901,5
40-44 años	4.566,1	4.255,9	4.411,4
45-49 años	4.789,5	4.591,0	4.689,5
50-54 años	4.809,4	4.539,1	4.671,7
55-59 años	4.899,6	4.429,0	4.656,9
60-64 años	4.381,7	3.709,6	4.029,5
65-69 años	3.581,0	2.975,1	3.256,9
70-74 años	3.640,3	3.050,6	3.317,5
75-79 años	3.818,7	3.129,5	3.423,3
80 y más años	4.069,8	3.558,5	3.742,3
TOTAL	3.878,7	3.736,1	3.806,4

Datos provisorios al 14-01-2021

45 casos se excluyen del análisis por falta de información de sexo, edad y fecha de nacimiento.

Fuente: Sistema de notificación EPIVIGILA, Dpto. de Epidemiología, DIPLAS-MINSAL.

Indicadores comunales y casos de COVID-19 según semana epidemiológica por fecha de inicio de síntomas, notificación o toma de muestra y comuna de residencia. Región de Valparaíso, al 14 de enero de 2021.

Comuna	Población	Número de Casos confirmados	Tasa incidencia acumulada	Número de Casos Actuales	Tasa de Incidencia Actual	Número de Casos Activos	Tasa de Incidencia Activos
Algarrobo	15.174	278	1832,1	23	151,6	23	151,6
Cabildo	20.663	615	2976,3	33	159,7	33	159,7
Calera	53.591	1.714	3198,3	33	61,6	33	61,6
Calle Larga	16.482	476	2888,0	14	84,9	14	84,9
Cartagena	25.357	474	1869,3	23	90,7	23	90,7
Casablanca	29.170	853	2924,2	61	209,1	61	209,1
Catemu	15.213	398	2616,2	4	26,3	4	26,3
Con Con	45.889	1.238	2697,8	70	152,5	70	152,5
El Quisco	17.742	401	2260,2	12	67,6	12	67,6
El Tabo	14.338	375	2615,4	8	55,8	8	55,8
Hijuelas	19.099	447	2340,4	31	162,3	31	162,3
Isla de Pascua	8.277	10	120,8	0	0,0	0	0,0
Juan Fernández	1.033	1	96,8	0	0,0	0	0,0
La Cruz	25.321	569	2247,1	26	102,7	26	102,7
La Ligua	37.739	1.263	3346,7	42	111,3	42	111,3
Limache	49.931	1.533	3070,2	52	104,1	51	102,1
Llaillay	26.533	745	2807,8	30	113,1	30	113,1
Los Andes	68.093	1.717	2521,6	76	111,6	76	111,6
Nogales	23.490	617	2626,6	24	102,2	24	102,2
Olmué	19.266	421	2185,2	11	57,1	11	57,1
Panquehue	7.633	143	1873,4	1	13,1	1	13,1
Papudo	6.201	219	3531,7	5	80,6	5	80,6
Petorca	10.558	216	2045,8	6	56,8	6	56,8
Puchuncaví	20.071	322	1604,3	7	34,9	7	34,9
Putendo	17.645	403	2283,9	11	62,3	11	62,3
Quillota	97.572	2.962	3035,7	85	87,1	85	87,1
Quilpue	167.085	4.569	2734,5	175	104,7	175	104,7
Quintero	36.135	882	2440,8	51	141,1	50	138,4
Rinconada	11.263	224	1988,8	1	8,9	1	8,9
San Antonio	96.761	2.299	2376,0	127	131,3	127	131,3
San Esteban	20.643	428	2073,3	15	72,7	15	72,7
San Felipe	83.494	2.231	2672,0	78	93,4	78	93,4
Santa María	16.367	418	2553,9	10	61,1	10	61,1
Santo Domingo	11.934	261	2187,0	14	117,3	14	117,3
Valparaíso	315.732	11.192	3544,8	600	190,0	599	189,7
Villa Alemana	139.310	4.090	2935,9	195	140,0	195	140,0
Viña del Mar	361.371	10.385	2873,8	479	132,6	478	132,3
Zapallar	7.994	212	2652,0	25	312,7	25	312,7
Desconocido	-	525	-	64	-	64	-
TOTAL	1.960.170	56.126	2863,3	2.522	128,7	2.518	128,5

Datos provisorios al 14-01-2021

*Se contabilizan todos los casos con información completa de comuna de residencia y semana epidemiológica de inicio de síntomas (o de notificación en casos asintomáticos). Datos faltantes se excluyen del análisis. Dado que en la mayoría de los casos los síntomas anteceden la confirmación diagnóstica, los casos presentados en semanas epidemiológicas anteriores pueden aumentar en base a fecha de inicio de síntomas. Los casos desconocidos son reportados en base a la región de notificación o de toma de muestra, y no necesariamente residen en ella.

Tasa de incidencia por 100.000 habitantes.

Fuente: Sistema de notificación EPIVIGILA, Dpto. de Epidemiología, DIPLAS-MINSAL.

Indicadores comunales y casos de COVID-19 según semana epidemiológica por fecha de inicio de síntomas, notificación o toma de muestra y comuna de residencia. Región Metropolitana, al 14 de enero de 2021.

Comuna	Población	Número de Casos confirmados	Tasa incidencia acumulada	Número de Casos Actuales	Tasa de Incidencia Actual	Número de Casos Activos	Tasa de Incidencia Activos
Alhué	7.405	417	5631,3	0	0,0	0	0,0
Buín	109.641	3.788	3454,9	91	83,0	91	83,0
Calera de Tango	28.525	793	2780,0	13	45,6	13	45,6
Cerrillos	88.956	3.902	4386,4	77	86,6	77	86,6
Cerro Navia	142.465	8.411	5903,9	142	99,7	142	99,7
Colina	180.353	5.930	3288,0	115	63,8	115	63,8
Conchalí	139.195	7.705	5535,4	97	69,7	97	69,7
Curacaví	36.430	1.404	3854,0	34	93,3	34	93,3
El Bosque	172.000	8.464	4920,9	144	83,7	144	83,7
El Monte	40.014	1.569	3921,1	38	95,0	38	95,0
Estación Central	206.792	7.956	3847,3	142	68,7	142	68,7
Huechuraba	112.528	4.954	4402,5	58	51,5	58	51,5
Independencia	142.065	7911	5568,6	121	85,2	121	85,2
Isla de Maipo	40.171	1.635	4070,1	29	72,2	29	72,2
La Cisterna	100.434	4.366	4347,1	71	70,7	71	70,7
La Florida	402.433	18.017	4477,0	311	77,3	311	77,3
La Granja	122.557	8.537	6965,7	84	68,5	84	68,5
La Pintana	189.335	12.905	6816,0	187	98,8	187	98,8
La Reina	100.252	3.085	3077,2	73	72,8	72	71,8
Lampa	126.898	4.489	3537,5	56	44,1	56	44,1
Las Condes	330.759	8.895	2689,3	265	80,1	265	80,1
Lo Barnechea	124.076	4.684	3775,1	185	149,1	185	149,1
Lo Espejo	103.865	5.507	5302,1	65	62,6	65	62,6
Lo Prado	104.403	6.275	6010,4	107	102,5	107	102,5
Macul	134.635	6.521	4843,5	154	114,4	154	114,4
Maipú	578.605	20.309	3510,0	426	73,6	426	73,6
Maria Pinto	14.926	504	3376,7	21	140,7	21	140,7
Melipilla	141.612	5.257	3712,3	69	48,7	69	48,7
Nuñoa	250.192	7.658	3060,8	203	81,1	202	80,7
Padre Hurtado	74.188	2.890	3895,5	59	79,5	59	79,5
Paine	82.766	2.969	3587,2	56	67,7	56	67,7
P.Aguirre Cerda	107.803	5.495	5097,3	70	64,9	70	64,9
Peñaflor	101.058	3.759	3719,6	51	50,5	51	50,5
Peñalolén	266.798	14.178	5314,1	209	78,3	209	78,3
Pirque	30.433	1.407	4623,3	22	72,3	22	72,3
Providencia	157.749	4.570	2897,0	99	62,8	99	62,8
Pudahuel	253.139	12.826	5066,8	238	94,0	238	94,0
Puente Alto	645.909	31.412	4863,2	508	78,6	506	78,3
Quilicura	254.694	11.082	4351,1	135	53,0	135	53,0
Quinta Normal	136.368	7.743	5678,0	127	93,1	127	93,1
Recoleta	190.075	10.205	5368,9	129	67,9	129	67,9
Renca	160.847	11.301	7025,9	220	136,8	220	136,8
San Bernardo	334.836	14.499	4330,2	206	61,5	206	61,5
San Joaquín	103.485	6.292	6080,1	87	84,1	87	84,1
San José de Maipo	18.644	843	4521,6	10	53,6	10	53,6
San Miguel	133.059	6.928	5206,7	110	82,7	110	82,7
San Pedro	11.953	330	2760,8	2	16,7	2	16,7
San Ramón	86.510	5.494	6350,7	67	77,4	67	77,4
Santiago	503.147	1.9611	3897,7	468	93,0	468	93,0
Talagante	81.838	2.346	2866,6	48	58,7	48	58,7
Tiltil	21.477	747	3478,1	16	74,5	16	74,5
Vitacura	96.774	2.408	2488,3	131	135,4	131	135,4
Desconocido	-	11.341	-	259	-	259	-

TOTAL 8.125.072 372.524 4584,9 6.705 82,5 6.701 82,5

Datos provisorios al 14-01-2021

*Se contabilizan todos los casos con información completa de comuna de residencia y semana epidemiológica de inicio de síntomas (o de notificación en casos asintomáticos). Datos faltantes se excluyen del análisis. Un caso de residencia en Las Condes no se visualiza en la tabla según fecha de inicio de síntomas ya que corresponde a la semana epidemiológica 8. Dado que en la mayoría de los casos los síntomas anteceden la confirmación diagnóstica, los casos presentados en semanas epidemiológicas anteriores pueden aumentar en base a fecha de inicio de síntomas. Los casos desconocidos son reportados en base a la región de notificación o de toma de muestra, y no necesariamente residen en ella.

Tasa de incidencia por 100.000 habitantes.

Fuente: Sistema de notificación EPIVIGILA, Dpto. de Epidemiología, DIPLAS-MINSAL.

Indicadores comunales y casos de COVID-19 según semana epidemiológica por fecha de inicio de síntomas, notificación o toma de muestra y comuna de residencia. Región de Biobío, al 14 de enero de 2021.

Comuna	Población	Número de Casos confirmados	Tasa incidencia acumulada	Número de Casos Actuales	Tasa de Incidencia Actual	Número de Casos Activos	Tasa de Incidencia Activos
Alto Biobío	6.775	268	3955,7	6	88,6	6	88,6
Antuco	4.306	117	2717,1	3	69,7	3	69,7
Arauco	38.679	1.981	5121,6	159	411,1	159	411,1
Cabrero	30.725	803	2613,5	21	68,3	21	68,3
Cañete	37.003	1.552	4194,3	108	291,9	108	291,9
Chiguayante	91.180	3.576	3921,9	172	188,6	171	187,5
Concepción	238.092	9.421	3956,9	554	232,7	552	231,8
Contulmo	6.330	144	2274,9	15	237,0	15	237,0
Coronel	125.829	6.247	4964,7	397	315,5	397	315,5
Curanilahue	33.892	1.730	5104,4	110	324,6	110	324,6
Florida	11.841	390	3293,6	25	211,1	25	211,1
Hualpén	97.273	4.058	4171,8	288	296,1	288	296,1
Hualqui	26.201	948	3618,2	52	198,5	51	194,6
Laja	23.873	621	2601,3	51	213,6	50	209,4
Lebu	27.100	708	2612,5	43	158,7	43	158,7
Los Álamos	22.524	763	3387,5	40	177,6	40	177,6
Los Ángeles	218.515	5.642	2582,0	279	127,7	279	127,7
Lota	45.750	2.574	5626,2	196	428,4	196	428,4
Mulchén	31.041	771	2483,8	76	244,8	76	244,8
Nacimiento	27.944	828	2963,1	58	207,6	58	207,6
Negrete	10.429	424	4065,6	26	249,3	26	249,3
Penco	49.865	2.238	4488,1	123	246,7	123	246,7
Quilaco	4.179	111	2656,1	7	167,5	7	167,5
Quilleco	10.032	191	1903,9	16	159,5	16	159,5
S.Pedro de la Paz	145.906	5.270	3611,9	310	212,5	308	211,1
San Rosendo	3.611	126	3489,3	15	415,4	15	415,4
Santa Bárbara	14.592	307	2103,9	7	48,0	7	48,0
Santa Juana	14.779	363	2456,2	19	128,6	19	128,6
Talcahuano	158.345	6.570	4149,2	459	289,9	457	288,6
Tirúa	11.019	510	4628,4	37	335,8	37	335,8
Tome	58.729	2.294	3906,1	144	245,2	144	245,2
Tucapel	15.205	299	1966,5	7	46,0	7	46,0
Yumbel	22.132	706	3190,0	19	85,8	19	85,8
Desconocido	-	225	-	24	-	24	-
TOTAL	1.663.696	62.776	3773,3	3.866	232,4	3.857	231,8

Datos provisorios al 14-01-2021

*Se contabilizan todos los casos con información completa de comuna de residencia y semana epidemiológica de inicio de síntomas (o de notificación en casos asintomáticos). Datos faltantes se excluyen del análisis. Dado que en la mayoría de los casos los síntomas anteceden la confirmación diagnóstica, los casos presentados en semanas epidemiológicas anteriores pueden aumentar en base a fecha de inicio de síntomas. Los casos desconocidos son reportados en base a la región de notificación o de toma de muestra, y no necesariamente residen en ella.

Tasa de incidencia por 100.000 habitantes.

Fuente: Sistema de notificación EPIVIGILA, Dpto. de Epidemiología, DIPLAS-MINSAL.

Latinoamérica, datos al 19 01 2021

País	Notificados	Nuevos	Fallecidos	Críticos	Exámenes x Millón de Hab.	Casos x Millón Hab.	Muertes x Millón Hab.
Brasil	8.512.238	-	210.328	8.318	134.026	39.890	986
Colombia	1.923.132	-	49.004	3.482	179.530	37.575	957
Argentina	1.807.428	-	45.832	3.564	123.122	39.790	1.009
México	1.649.502	8.074	141.248	5.359	31.918	12.720	1.089
Perú	1.68.802	-	38.931	1.670	177.640	32.170	1.172
Chile	673.750	-	17.547	1.073	381.381	35.079	914
Panamá	299.361	-	4.828	239	353.190	68.788	1.109
Ecuador	231.644	-	14.322	500	45.717	13.021	805
R. Dominicana	194.966	-	2.448	331	88.085	17.874	224
Bolivia	188.733	1.550	9.680	71	41.359	16.048	823
Costa Rica	186.016	-	2.458	239	108.564	36.334	480
Guatemala	149.146	-	5.278	5	38.755	8.242	292
Honduras	134.938	827	3.368	253	34.216	13.506	337
Paraguay	122.588	-	2.518	204	85.100	17.072	351
Venezuela	120.444	-	1.102	122	87.797	4.342	39
El Salvador	51.437	-	1.509	115	102.292	7.908	233
Uruguay	32.863	-	319	113	217.665	9.442	92
Cuba	18.443	-	173	46	150.240	1.629	15
Haití	10.907	-	240	-	3.998	950	21
Nicaragua	6.152	-	167	-	-	923	25

*Datos: Análisis Worldometers (Naciones Unidas), datos OMS, población División Población Naciones Unidas.
Se destaca en rojo el valor más elevado para cada columna, los datos de Chile en negrita*

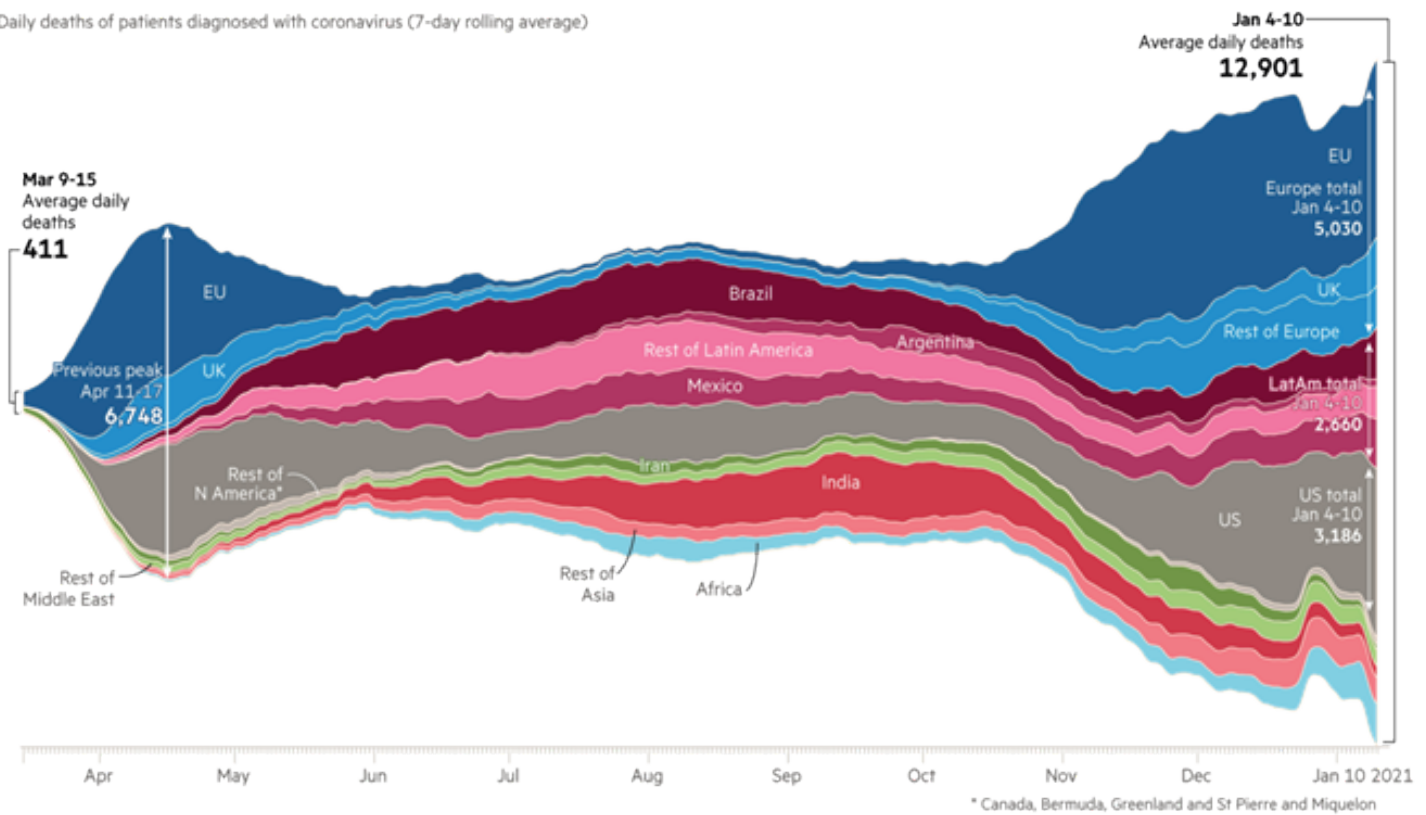
Muertes diarias, promedio de últimos 7 días, por regiones del mundo

La elevada cantidad de muertes empuja las cifras de la primera ola.

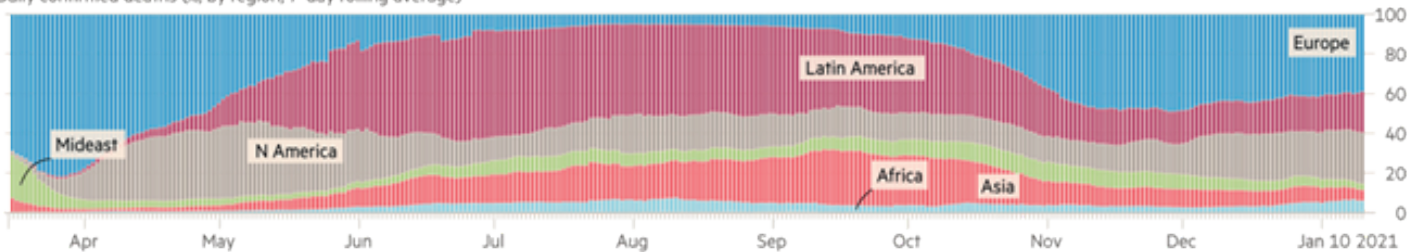
Fuente de datos: Análisis datos de OMS, Covid Tracking Project, Johns Hopkins, UK Government, Swedish Public Health Agency
Gráficos de Finacial Times: Steven Bernard

Covid-19's soaring death toll dwarfs figures from first wave

Daily deaths of patients diagnosed with coronavirus (7-day rolling average)



Daily confirmed deaths (% by region, 7-day rolling average)



FT graphic: Steven Bernard / @sdbernard

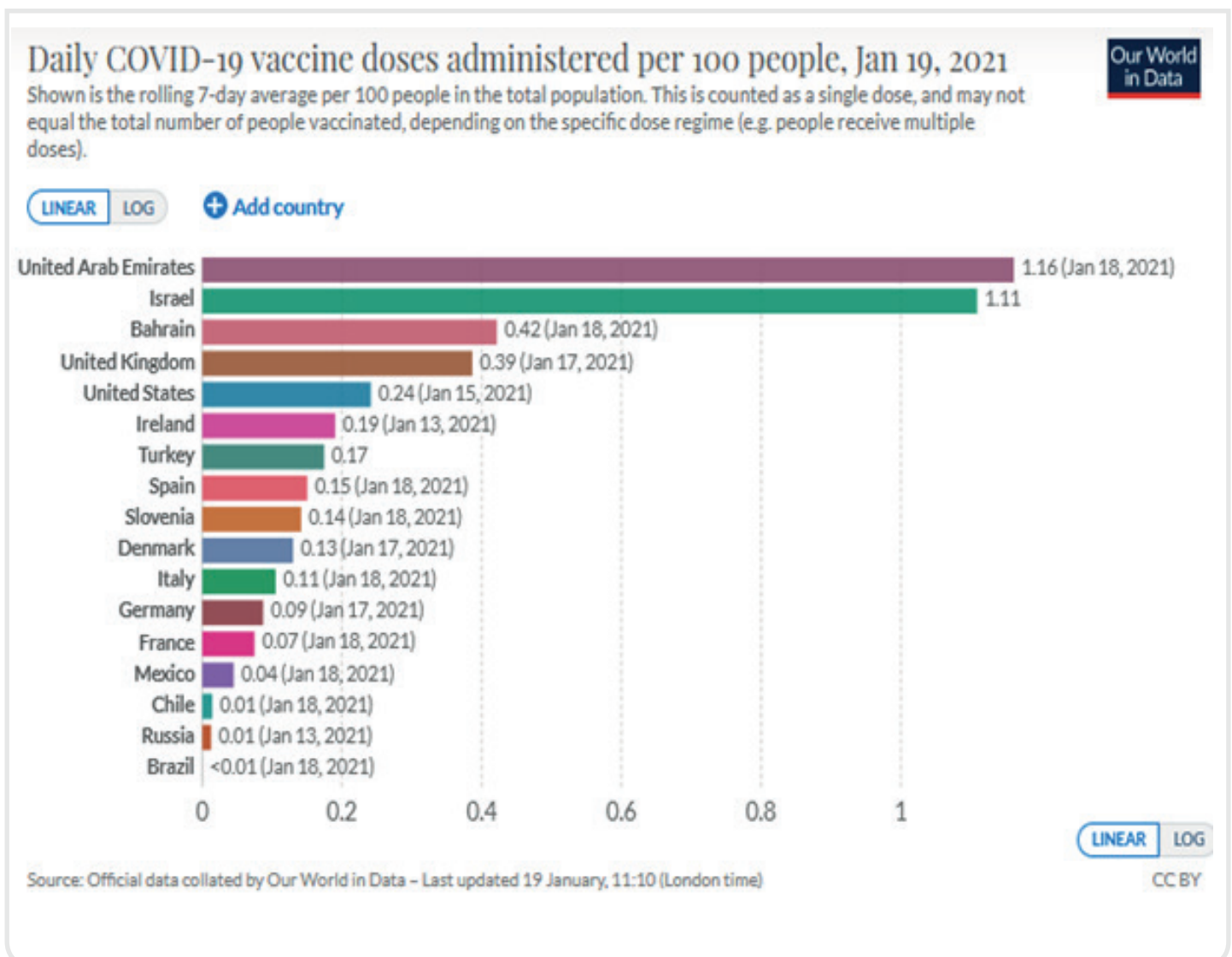
Source: FT analysis of data from WHO, Covid Tracking Project, Johns Hopkins CSSE, UK Government coronavirus dashboard, Swedish Public Health Agency.

© FT

Avance de la vacunación COVID-19 en el mundo, al 19 01 2021

Porcentaje de la población total que ha recibido dosis de vacunación al 19 01 2021 por país. Dosis únicas, tener presente que la mayor parte de las vacunas requieren dos dosis

Fuente: Datos oficiales, elaborados por Our World in Data



Avance de la vacunación COVID - 19 en Chile, al 18 01 2021

Fuente de datos: Departamento de Estadísticas e Información de Salud, Ministerio de Salud, Chile.
Datos ingresados al sistema Registro Nacional de Inmunizaciones

Personas vacunadas con primera y segunda dosis:

8.360

Personas vacunadas con primera dosis:

24.025

Distribución regional de personas vacunadas según dosis:

