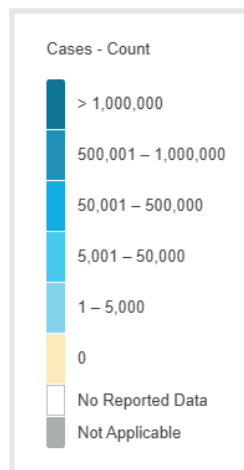
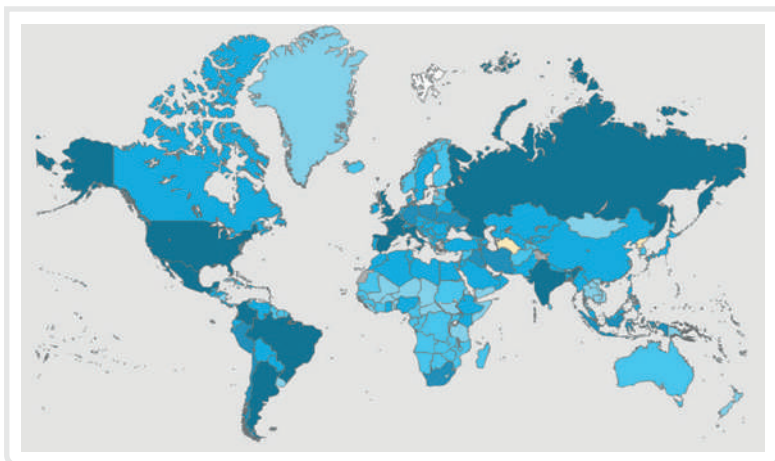


## OMS, CASOS NOTIFICADOS AL 12 DE ENERO DE 2021

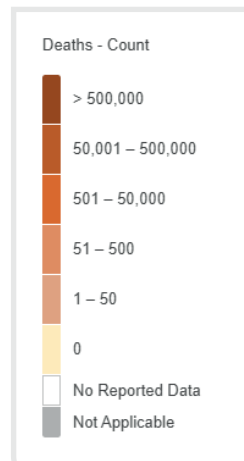
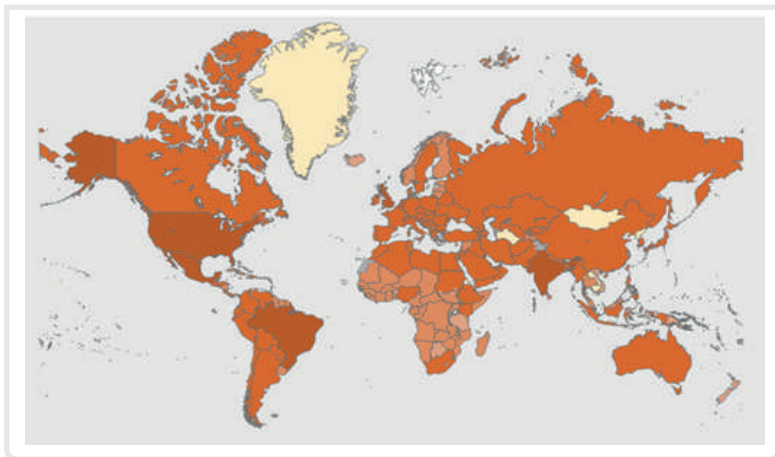
### Mapa de los casos en N°s absolutos



**TOTAL DE CASOS  
ACUMULADOS  
NOTIFICADOS A OMS:**

**89.416.559**

### Mapa de los fallecidos en N°s absolutos



**FALLECIDOS**

**1.935.028**

Elaboración mapas: <https://covid19.who.int/>



**Chile, información  
reportada a OMS el  
12 01 2021**

**Casos confirmados:**



**643.135 CASOS**

**Fallecidos**



**17.182**

# Casos confirmados en Chile COVID-19 al 12 de enero de 2021

Región	Casos confirmados acumulados	Casos nuevos totales	Casos nuevos con síntomas	Casos nuevos sin síntomas	Casos nuevos sin notificar*	Casos activos confirmados**	Fallecidos totales***	Casos confirmados recuperados****
Arica Parinacota	11.389	47	25	22	0	401	232	10.749
Tarapacá	17.715	202	100	93	9	1.166	305	16.244
Antofagasta	25.951	212	122	87	3	1.450	597	23.877
Atacama	8.919	90	52	38	0	265	115	8.543
Coquimbo	14.986	66	38	25	3	436	312	14.236
Valparaíso	38.593	237	163	61	13	1.620	1.294	35.655
Metropolitana	327.921	635	392	184	59	4.764	10.992	311.876
O'Higgins	22.981	102	76	23	3	864	608	21.522
Maule	28.858	239	106	130	3	1.829	595	26.435
Ñuble	11.741	101	70	31	0	630	231	10.888
Biobío	52.541	343	283	49	11	3.042	896	48.574
Araucanía	26.002	290	203	77	10	1.452	344	24.211
De los Ríos	10.812	141	100	40	1	1.196	111	9.508
De los Lagos	30.675	390	204	154	32	2.883	289	27.502
Aysén	1.851	4	4	0	0	165	18	1.669
Magallanes	18.147	139	105	31	3	635	242	17.262
Se desconoce	53	0	0	0	0	0	1	53
región de origen								
<b>TOTAL</b>	<b>649.135</b>	<b>3.238</b>	<b>2.043</b>	<b>1.045</b>	<b>150</b>	<b>22.798</b>	<b>17.182</b>	<b>608.804</b>

Información Epivigila, Epidemiología y DEIS MINSAL

\*Casos que, teniendo un test de PCR positivo, no están ingresados aún en la plataforma de vigilancia epidemiológica (Epivigila).

\*\*El cálculo de casos activos excluye a quienes hayan fallecido, independientemente de la causa de muerte.

\*\*\*Corresponde a casos clasificados con causa de muerte U07.1 (caso confirmado con resultado positivo de la prueba), según estadísticas del DEIS.

\*\*\*\*Para el cálculo estimado de confirmados recuperados se substraen a los casos confirmados acumulados, los casos activos confirmados y los casos fallecidos, independientemente de su causa de muerte.

### Residencias Sanitarias informadas por Región al 12 de enero de 2021

<b>Región</b>	<b>Nº de camas totales</b>	<b>Nº usuarios en residencia</b>	<b>Nº de residencias habilitadas</b>
Arica y Parinacota	505	389	6
Tarapacá	1.615	853	11
Antofagasta	793	367	10
Atacama	195	135	2
Coquimbo	310	212	5
Valparaíso	573	304	6
Metropolitana	1.612	1.088	10
O'Higgins	240	147	6
Maule	632	295	15
Ñuble	267	206	9
Biobío	1.185	939	17
Araucanía	527	326	8
Los Ríos	357	230	8
Los Lagos	523	352	12
Aysén	96	70	4
Magallanes	404	197	12
	<b>9.834</b>	<b>6.110</b>	<b>141</b>

Número de casos COVID-19 según región de residencia. Chile, acumulado al 07 de enero de 2021.

Región	Población	Número de casos acumulados	Número de casos activos
Arica y Parinacota	252.110	11.680	287
Tarapacá	382.773	19.841	1.372
Antofagasta	691.854	26.162	1.078
Atacama	314.709	8.836	185
Coquimbo	836.096	17.124	408
Valparaíso	1.960.170	53.494	2.000
Metropolitana	8.125.072	365.636	5.872
OHiggins	991.063	27.935	928
Maule	1.131.939	28.585	1.935
Ñuble	511.551	15.088	751
Biobío	1.663.696	58.839	3.249
Araucanía	1.014.343	25.928	1.516
Los Ríos	405.835	10.615	1.047
Los Lagos	891.440	31.137	2.694
Aysén	107.297	1.927	161
Magallanes	178.362	19.411	763
Desconocido	-	55	9
<b>TOTAL PAÍS</b>	<b>19.458.310</b>	<b>722.293</b>	<b>24.255</b>

Datos provisorios al 07-01-2021

\*Un caso con región de residencia desconocida no cuenta con fecha de inicio de síntomas, notificación o toma de muestra.  
Tasa de incidencia por 100.000 habitantes.

Fuente: Sistema de notificación EPIVIGILA, Dpto. de Epidemiología, DIPLAS-MINSAL.

Tasa de incidencia de casos confirmados por COVID-19 y notificados según grupo de edad y sexo. Chile, acumulados al 07 de enero de 2021.

<b>Grupo edad</b>	<b>Tasa Hombre</b>	<b>Tasa Mujer</b>	<b>Tasa Total</b>
00 -04 años	1.330,4	1.269,3	1.300,4
05-09 años	1.133,2	1.130,1	1.131,6
10-14 años	1.339,6	1.467,0	1.402,2
15-19 años	2.154,3	2.500,7	2.324,6
20-24 años	3.958,1	4.256,7	4.105,0
<b>25-29 años</b>	5.113,0	5.329,0	5.219,3
<b>30-34 años</b>	5.299,2	5.143,2	5.222,4
<b>35-39 años</b>	4.857,8	4.531,9	4.696,6
<b>40-44 años</b>	4.387,6	4.067,2	4.227,8
<b>45-49 años</b>	4.601,9	4.401,4	4.500,9
50-54 años	4.611,4	4.350,7	4.478,7
55-59 años	4.709,6	4.239,0	4.467,0
60-64 años	4.209,5	3.542,1	3.859,8
65-69 años	3.432,6	2.830,7	3.110,7
70-74 años	3.494,1	2.904,4	3.171,3
75-79 años	3.669,0	2.981,2	3.274,4
80 y más años	3.917,2	3.433,5	3.607,3
<b>TOTAL</b>	<b>3.715,4</b>	<b>3.569,8</b>	<b>3.641,6</b>

*Datos provisorios al 07-01-2021*

*40 casos se excluyen del análisis por falta de información de sexo, edad y fecha de nacimiento.*

*Fuente: Sistema de notificación EPIVIGILA, Dpto. de Epidemiología, DIPLAS-MINSAL.*

Indicadores comunales y casos de COVID-19 según semana epidemiológica por fecha de inicio de síntomas, notificación o toma de muestra y comuna de residencia. Región de Valparaíso, al 07 de enero de 2021.

Comuna	Población	Número de Casos confirmados	Tasa incidencia acumulada	Número de Casos Actuales	Tasa de Incidencia Actual	Número de Casos Activos	Tasa de Incidencia Activos
Algarrobo	15.174	252	1660,7	2	13,2	2	13,2
Cabildo	20.663	587	2840,8	38	183,9	38	183,9
Calera	53.591	1.679	3133,0	24	44,8	24	44,8
Calle Larga	16.482	464	2815,2	16	97,1	16	97,1
Cartagena	25.357	448	1766,8	8	31,5	8	31,5
Casablanca	29.170	792	2715,1	46	157,7	46	157,7
Catemu	15.213	394	2589,9	9	59,2	9	59,2
Con Con	45.889	1.157	2521,3	63	137,3	63	137,3
El Quisco	17.742	390	2198,2	9	50,7	9	50,7
El Tabo	14.338	365	2545,7	10	69,7	9	62,8
Hijuelas	19.099	415	2172,9	6	31,4	6	31,4
Isla de Pascua	8.277	10	120,8	0	0,0	0	0,0
Juan Fernández	1.033	1	96,8	0	0,0	0	0,0
La Cruz	25.321	542	2140,5	18	71,1	18	71,1
La Ligua	37.739	1.217	3224,8	63	166,9	62	164,3
Limache	49.931	1.485	2974,1	39	78,1	39	78,1
Llaillay	26.533	720	2713,6	25	94,2	25	94,2
Los Andes	68.093	1.645	2415,8	59	86,6	59	86,6
Nogales	23.490	595	2533,0	20	85,1	20	85,1
Olmué	19.266	409	2122,9	3	15,6	3	15,6
Panquehue	7.633	143	1873,4	3	39,3	3	39,3
Papudo	6.201	215	3467,2	2	32,3	2	32,3
Petorca	10.558	212	2008,0	5	47,4	5	47,4
Puchuncaví	20.071	314	1564,4	6	29,9	6	29,9
Putendo	17.645	392	2221,6	14	79,3	14	79,3
Quillota	97.572	2.885	2956,8	64	65,6	64	65,6
Quilpue	167.085	4.352	2604,7	121	72,4	121	72,4
Quintero	36.135	833	2305,2	34	94,1	34	94,1
Rinconada	11.263	223	1979,9	4	35,5	4	35,5
San Antonio	96.761	2.174	2246,8	97	100,2	97	100,2
San Esteban	20.643	411	1991,0	15	72,7	15	72,7
San Felipe	83.494	2.170	2599,0	76	91,0	76	91,0
Santa María	16.367	409	2498,9	11	67,2	11	67,2
Santo Domingo	11.934	249	2086,5	14	117,3	14	117,3
Valparaíso	315.732	10.528	3334,5	445	140,9	445	140,9
Villa Alemana	139.310	3.863	2773,0	140	100,5	140	100,5
Viña del Mar	361.371	9.833	2721,0	396	109,6	395	109,3
Zapallar	7.994	187	2339,3	14	175,1	14	175,1
Desconocido	-	534	-	84	-	84	-
<b>TOTAL</b>	<b>1.960.170</b>	<b>53.494</b>	<b>2729,0</b>	<b>2.003</b>	<b>102,2</b>	<b>2.000</b>	<b>102,0</b>

Datos provisorios al 07-01-2021

\*Se contabilizan todos los casos con información completa de comuna de residencia y semana epidemiológica de inicio de síntomas (o de notificación en casos asintomáticos). Datos faltantes se excluyen del análisis. Dado que en la mayoría de los casos los síntomas anteceden la confirmación diagnóstica, los casos presentados en semanas epidemiológicas anteriores pueden aumentar en base a fecha de inicio de síntomas. Los casos desconocidos son reportados en base a la región de notificación o de toma de muestra, y no necesariamente residen en ella.

Tasa de incidencia por 100.000 habitantes.

Fuente: Sistema de notificación EPIVIGILA, Dpto. de Epidemiología, DIPLAS-MINSAL.

Indicadores comunales y casos de COVID-19 según semana epidemiológica por fecha de inicio de síntomas, notificación o toma de muestra y comuna de residencia. Región Metropolitana, al 07 de enero de 2021.

Comuna	Población	Número de Casos confirmados	Tasa incidencia acumulada	Número de Casos Actuales	Tasa de Incidencia Actual	Número de Casos Activos	Tasa de Incidencia Activos
Alhué	7.405	417	5631,3	5	67,5	5	67,5
Buín	109.641	3.677	3353,7	77	70,2	77	70,2
Calera de Tango	28.525	777	2723,9	10	35,1	10	35,1
Cerrillos	88.956	3.831	4306,6	54	60,7	54	60,7
Cerro Navia	142.465	8.267	5802,8	151	106,0	150	105,3
Colina	180.353	5.819	3226,5	96	53,2	96	53,2
Conchalí	139.195	7.609	5466,4	72	51,7	72	51,7
Curacaví	36.430	1.375	3774,4	49	134,5	49	134,5
El Bosque	172.000	8.306	4829,1	141	82,0	140	81,4
El Monte	40.014	1.536	3838,7	25	62,5	25	62,5
Estación Central	206.792	7.815	3779,2	139	67,2	139	67,2
Huechuraba	112.528	4.893	4348,3	61	54,2	61	54,2
Independencia	142.065	7.792	5484,8	115	80,9	115	80,9
Isla de Maipo	40.171	1.605	3995,4	16	39,8	16	39,8
La Cisterna	100.434	4.289	4270,5	55	54,8	55	54,8
La Florida	402.433	17.645	4384,6	300	74,5	300	74,5
La Granja	122.557	8.432	6880,1	72	58,7	72	58,7
La Pintana	189.335	12.696	6705,6	144	76,1	144	76,1
La Reina	100.252	2.999	2991,5	57	56,9	57	56,9
Lampa	126.898	4.417	3480,7	53	41,8	52	41,0
Las Condes	330.759	8.634	2610,4	249	75,3	249	75,3
Lo Barnechea	124.076	4.508	3633,3	91	73,3	91	73,3
Lo Espejo	103.865	5.436	5233,7	61	58,7	61	58,7
Lo Prado	104.403	6.175	5914,6	109	104,4	109	104,4
Macul	134.635	6.360	4723,9	122	90,6	122	90,6
Maipú	578.605	19.857	3431,9	343	59,3	342	59,1
Maria Pinto	14.926	483	3236,0	7	46,9	7	46,9
Melipilla	141.612	5.180	3657,9	38	26,8	38	26,8
Nuñoa	250.192	7.457	2980,5	162	64,8	162	64,8
Padre Hurtado	74.188	2.825	3807,9	66	89,0	66	89,0
Paine	82.766	2.899	3502,6	40	48,3	40	48,3
P.Aguirre Cerda	107.803	5.402	5011,0	58	53,8	57	52,9
Peñaflor	101.058	3.708	3669,2	60	59,4	60	59,4
Peñalolén	266.798	13.971	5236,5	223	83,6	223	83,6
Pirque	30.433	1.379	4531,3	8	26,3	8	26,3
Providencia	157.749	4.466	2831,1	116	73,5	116	73,5
Pudahuel	253.139	12.598	4976,7	259	102,3	259	102,3
Puente Alto	645.909	30.833	4773,6	513	79,4	512	79,3
Quilicura	254.694	10.933	4292,6	106	41,6	105	41,2
Quinta Normal	136.368	7.607	5578,3	169	123,9	169	123,9
Recoleta	190.075	10.070	5297,9	94	49,5	94	49,5
Renca	160.847	11.091	6895,4	149	92,6	149	92,6
San Bernardo	334.836	14.250	4255,8	147	43,9	147	43,9
San Joaquín	103.485	6.191	5982,5	96	92,8	96	92,8
San José de Maipo	18.644	832	4462,6	9	48,3	9	48,3
San Miguel	133.059	6.809	5117,3	123	92,4	123	92,4
San Pedro	11.953	328	2744,1	2	16,7	2	16,7
San Ramón	86.510	5.433	6280,2	53	61,3	53	61,3
Santiago	503.147	19.116	3799,3	370	73,5	370	73,5
Talagante	81.838	2.300	2810,4	39	47,7	39	47,7
Tiltil	21.477	731	3403,6	2	9,3	2	9,3
Vitacura	96.774	2.286	2362,2	81	83,7	81	83,7
Desconocido	-	11.291	-	222	-	222	-

**TOTAL** 8.125.072 365.636 4500,1 5.879 72,4 5.872 72,3

Datos provisorios al 07-01-2021

\*Se contabilizan todos los casos con información completa de comuna de residencia y semana epidemiológica de inicio de síntomas (o de notificación en casos asintomáticos). Datos faltantes se excluyen del análisis. Un caso de residencia en Las Condes no se visualiza en la tabla según fecha de inicio de síntomas ya que corresponde a la semana epidemiológica 8. Dado que en la mayoría de los casos los síntomas anteceden la confirmación diagnóstica, los casos presentados en semanas epidemiológicas anteriores pueden aumentar en base a fecha de inicio de síntomas. Los casos desconocidos son reportados en base a la región de notificación o de toma de muestra, y no necesariamente residen en ella.

Tasa de incidencia por 100.000 habitantes.

Fuente: Sistema de notificación EPIVIGILA, Dpto. de Epidemiología, DIPLAS-MINSAL.

Indicadores comunales y casos de COVID-19 según semana epidemiológica por fecha de inicio de síntomas, notificación o toma de muestra y comuna de residencia. Región de Biobío, al 07 de enero de 2021.

Comuna	Población	Número de Casos confirmados	Tasa incidencia acumulada	Número de Casos Actuales	Tasa de Incidencia Actual	Número de Casos Activos	Tasa de Incidencia Activos
Alto Biobío	6.775	262	3867,2	3	44,3	3	44,3
Antuco	4.306	114	2647,5	1	23,2	1	23,2
Arauco	38.679	1.836	4746,8	98	253,4	98	253,4
Cabrero	30.725	783	2548,4	36	117,2	36	117,2
Cañete	37.003	1.445	3905,1	79	213,5	79	213,5
Chiguayante	91.180	3.398	3726,7	169	185,3	169	185,3
Concepción	238.092	8.857	3720,0	446	187,3	444	186,5
Contulmo	6.330	133	2101,1	8	126,4	8	126,4
Coronel	125.829	5.824	4628,5	302	240,0	302	240,0
Curanilahue	33.892	1.614	4762,2	119	351,1	119	351,1
Florida	11.841	366	3091,0	19	160,5	19	160,5
Hualpén	97.273	3.743	3847,9	272	279,6	271	278,6
Hualqui	26.201	881	3362,5	42	160,3	42	160,3
Laja	23.873	565	2366,7	16	67,0	16	67,0
Lebu	27.100	667	2461,3	43	158,7	43	158,7
Los Álamos	22.524	728	3232,1	52	230,9	52	230,9
Los Ángeles	218.515	5.345	2446,1	292	133,6	291	133,2
Lota	45.750	2.402	5250,3	188	410,9	187	408,7
Mulchén	31.041	701	2258,3	72	232,0	72	232,0
Nacimiento	27.944	766	2741,2	35	125,3	35	125,3
Negrete	10.429	399	3825,9	35	335,6	35	335,6
Penco	49.865	2.140	4291,6	105	210,6	105	210,6
Quilaco	4.179	104	2488,6	2	47,9	2	47,9
Quilleco	10.032	181	1804,2	13	129,6	13	129,6
S.Pedro de la Paz	145.906	4.915	3368,6	281	192,6	281	192,6
San Rosendo	3.611	105	2907,8	8	221,5	8	221,5
Santa Bárbara	14.592	297	2035,4	11	75,4	11	75,4
Santa Juana	14.779	348	2354,7	10	67,7	10	67,7
Talcahuano	158.345	6.097	3850,5	363	229,2	362	228,6
Tirúa	11.019	467	4238,1	34	308,6	34	308,6
Tome	58.729	2.159	3676,2	68	115,8	68	115,8
Tucapel	15.205	291	1913,8	5	32,9	5	32,9
Yumbel	22.132	693	3131,2	13	58,7	13	58,7
Desconocido	-	213	-	15	-	15	-
<b>TOTAL</b>	<b>1.663.696</b>	<b>58.839</b>	<b>3536,6</b>	<b>3.255</b>	<b>195,6</b>	<b>3.249</b>	<b>195,3</b>

Datos provisorios al 07-01-2021

\*Se contabilizan todos los casos con información completa de comuna de residencia y semana epidemiológica de inicio de síntomas (o de notificación en casos asintomáticos). Datos faltantes se excluyen del análisis. Dado que en la mayoría de los casos los síntomas anteceden la confirmación diagnóstica, los casos presentados en semanas epidemiológicas anteriores pueden aumentar en base a fecha de inicio de síntomas. Los casos desconocidos son reportados en base a la región de notificación o de toma de muestra, y no necesariamente residen en ella.

Tasa de incidencia por 100.000 habitantes.

Fuente: Sistema de notificación EPIVIGILA, Dpto. de Epidemiología, DIPLAS-MINSAL.



## Latinoamérica, datos al 12 01 2021

País	Notificados	Nuevos	Fallecidos	Críticos	Exámenes x Millón de Hab.	Casos x Millón Hab.	Muertes x Millón Hab.
Brasil	<b>8.133.833</b>	-	<b>203.617</b>	<b>8.318</b>	134.045	38.122	954
Colombia	1.801.903	-	46.452	3.482	170.530	35.214	908
Argentina	1.730.091	-	44.654	3.606	115.831	38.113	983
México	1.541.633	<b>7.594</b>	134.368	3.913	29.924	11.891	1.036
Perú	1.037.350	-	38.335	1.467	171.040	31.232	<b>1.154</b>
<b>Chile</b>	<b>645.892</b>	-	<b>17.162</b>	<b>939</b>	<b>361.311</b>	<b>33.634</b>	<b>894</b>
Ecuador	221.506	-	14.183	423	43.722	12.455	798
Panamá	201.353	-	4.500	224	331.855	<b>64.670</b>	1.034
R. Dominicana	183.282	-	2.427	320	83.834	16.806	223
Costa Rica	180.061	-	2.353	240	101.999	35.176	460
Bolivia	175.288	1.392	9.415	71	36.639	14.909	801
Guatemala	143.243	-	5.025	5	37.149	7.918	278
Honduras	128.701	756	3.285	192	32.293	12.886	329
Venezuela	116.983	-	1.073	91	86.319	4.120	38
Paraguay	116.535	-	2.420	181	82.063	16.233	337
El Salvador	48.905	-	1.437	103	99.291	7.520	221
Uruguay	26.901	-	262	98	203.057	7.730	75
Cuba	15.007	-	153	24	141.820	1.325	14
Haití	10.386	-	238	-	3.765	905	21
Nicaragua	6.097	-	166	-	-	915	25

Datos: Análisis Worldometers (Naciones Unidas), datos OMS, población División Población Naciones Unidas.  
Se destaca en rojo el valor más elevado para cada columna, los datos de Chile en negrita

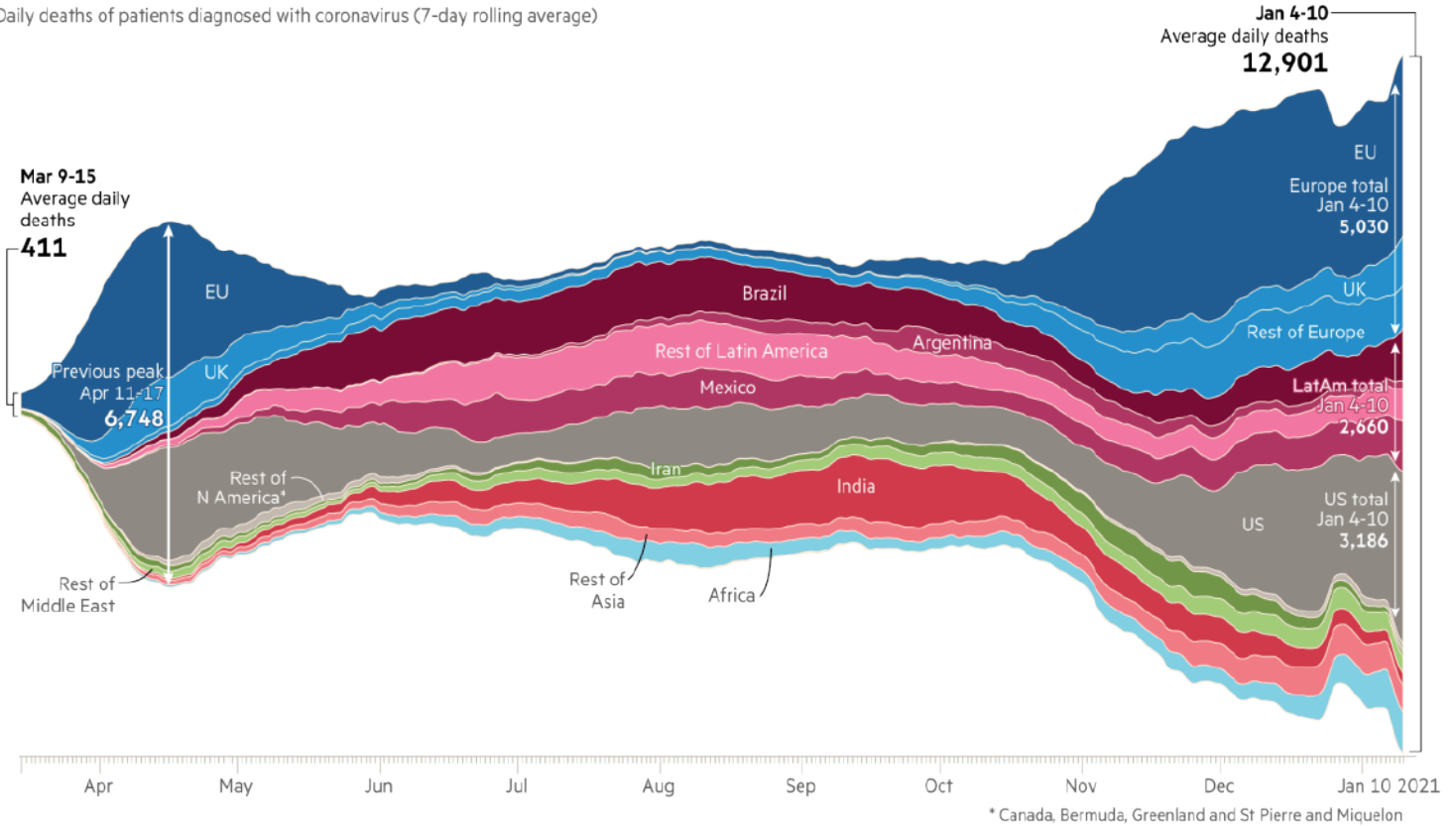
## Muertes diarias, promedio de últimos 7 días, por regiones

La nueva ola de COVID.19 en Europa eleva la cifra diaria de muertes sobre la que tuvo el peak de Abril

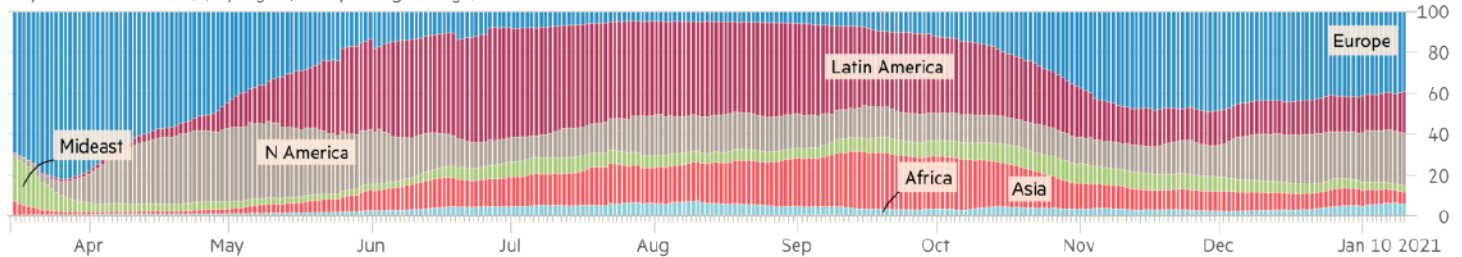
Fuente de datos: Análisis datos de OMS, Covid Tracking Project, Johns Hopkins, UK Government, Swedish Public Health Agency  
Gráficos de Finacial Times: Steven Bernard

Covid-19's soaring death toll dwarfs figures from first wave

Daily deaths of patients diagnosed with coronavirus (7-day rolling average)



Daily confirmed deaths (% by region, 7-day rolling average)



FT graphic: Steven Bernard / @sdbernard

Source: FT analysis of data from WHO, Covid Tracking Project, Johns Hopkins CSSE, UK Government coronavirus dashboard, Swedish Public Health Agency.

© FT

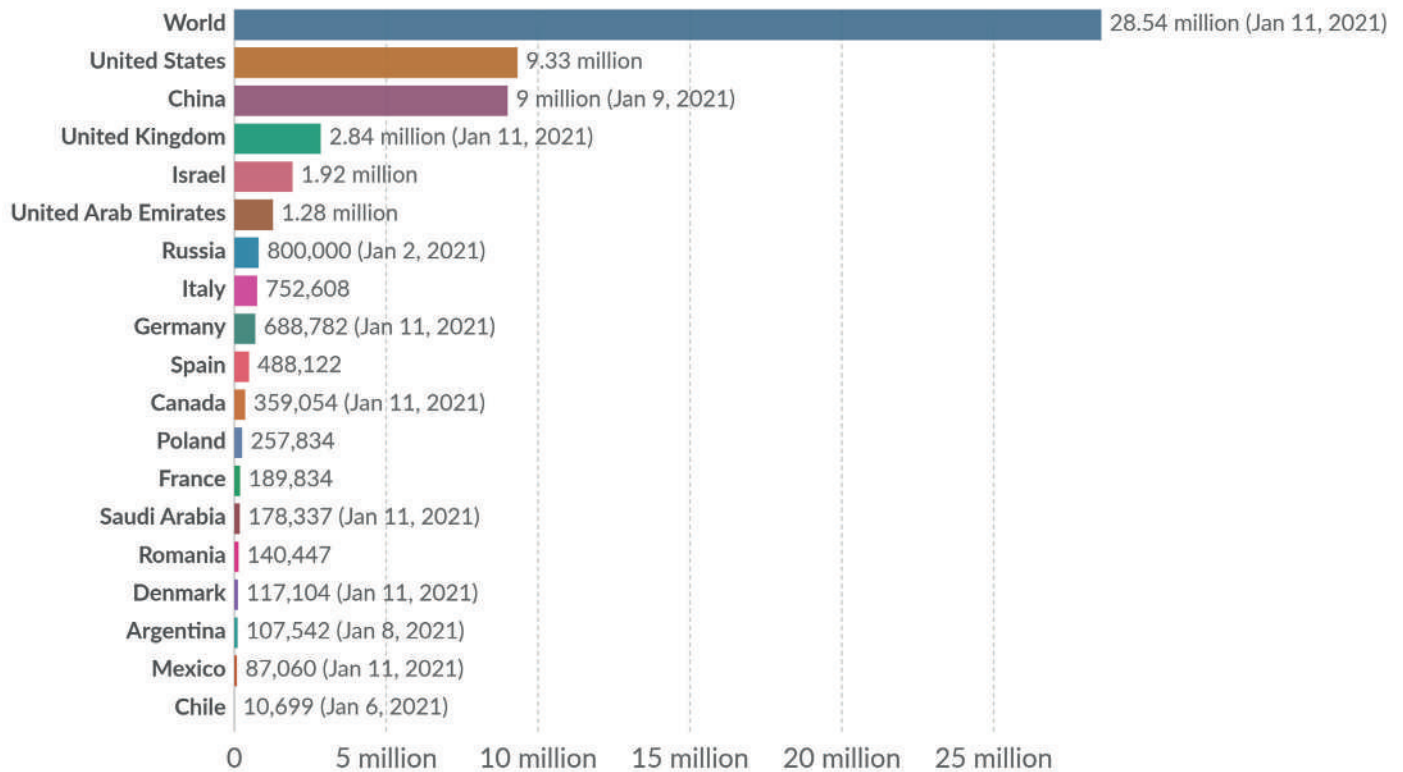
## N° de Dosis administradas por país y en el mundo al 12 01 2021.

Fuente: Datos oficiales, elaborados por Our World in Data

### COVID-19 vaccination doses administered, Jan 12, 2021

Our World  
in Data

Total number of vaccination doses administered. This is counted as a single dose, and may not equal the total number of people vaccinated, depending on the specific dose regime (e.g. people receive multiple doses).



Source: Official data collated by Our World in Data – Last updated 12 January, 20:40 (London time)  
OurWorldInData.org/covid-vaccinations • CC BY

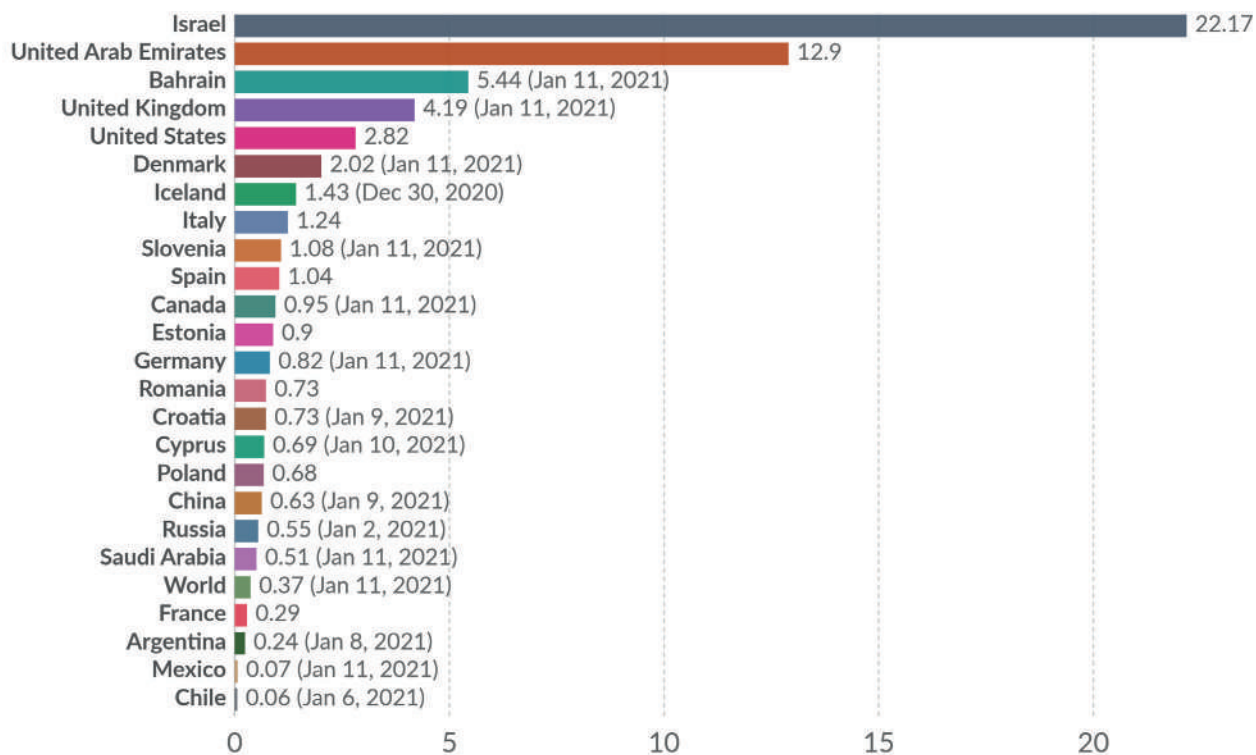
## Porcentaje de la población total que ha recibido dosis de vacunación al 12 01 2021 por país.

Fuente: Datos oficiales, elaborados por Our World in Data

### COVID-19 vaccination doses administered per 100 people, Jan 12, 2021

Total number of vaccination doses administered per 100 people in the total population. This is counted as a single dose, and may not equal the total number of people vaccinated, depending on the specific dose regime (e.g. people receive multiple doses).

Our World  
in Data



Source: Official data collated by Our World in Data - Last updated 12 January, 20:40 (London time)  
OurWorldInData.org/covid-vaccinations • CC BY