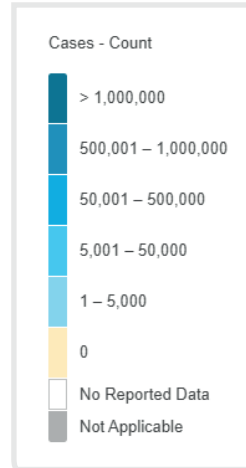
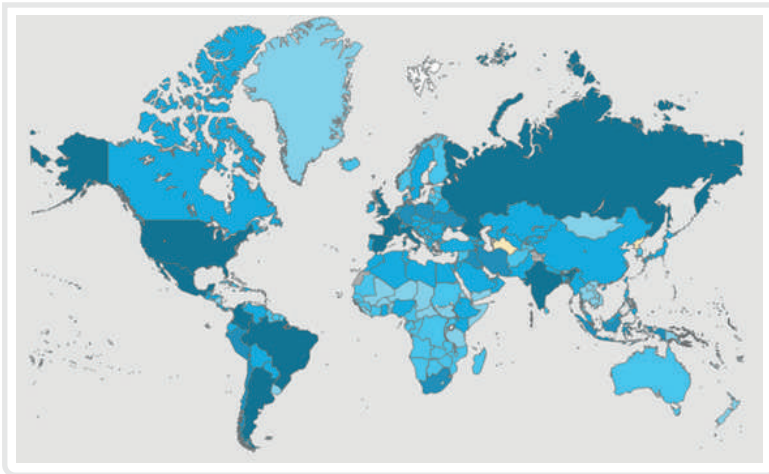


OMS, CASOS NOTIFICADOS AL 05 DE ENERO DE 2021

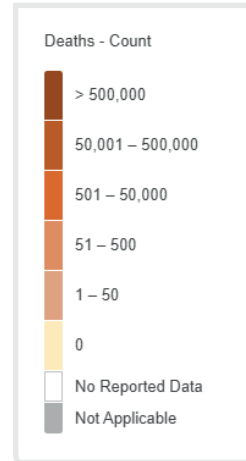
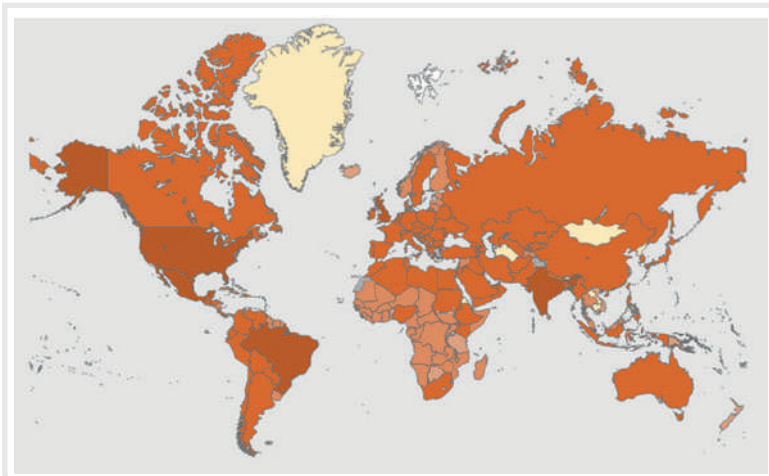
Mapa de los casos en N°s absolutos



**TOTAL DE CASOS
ACUMULADOS
NOTIFICADOS A OMS:**

84.233.579

Mapa de los fallecidos en N°s absolutos



FALLECIDOS

1.843.293

Elaboración mapas: <https://covid19.who.int/>



**Chile, información
reportada a OMS el
05 01 2021**

Casos confirmados:



623.101 CASOS

Fallecidos



16.788

Casos confirmados en Chile COVID-19 al 05 de enero de 2021

Región	Casos confirmados acumulados	Casos nuevos totales	Casos nuevos con síntomas	Casos nuevos sin síntomas	Casos nuevos sin notificar*	Casos activos confirmados**	Fallecidos totales***	Casos confirmados recuperados****
Arica Parinacota	10.968	23	14	9	0	241	227	10.494
Tarapacá	16.438	226	202	24	0	826	291	15.321
Antofagasta	24.369	120	93	26	1	751	586	23.006
Atacama	8.620	10	7	3	0	121	114	8.389
Coquimbo	14.483	54	46	8	0	271	303	13.906
Valparaíso	36.685	120	102	13	5	1.096	1.261	34.306
Metropolitana	322.355	629	485	110	34	4.017	10.863	307.187
O'Higgins	22.027	92	68	22	2	572	594	20.873
Maule	26.963	260	208	52	0	1.772	568	24.625
Ñuble	11.107	69	50	18	1	574	221	10.318
Biobío	49.228	311	264	44	3	2.466	824	45.911
Araucanía	24.061	165	115	50	0	1.194	316	22.555
De los Ríos	9.454	97	57	40	0	681	102	8.675
De los Lagos	27.321	176	111	58	7	1.696	269	25.354
Aysén	1.650	6	1	5	0	100	15	1.536
Magallanes	17.316	99	62	37	0	495	233	16.581
Se desconoce	56	0	0	0	0	12	1	44
región de origen								
TOTAL	623.101	2.457	1.885	519	53	16.885	16.788	589.081

Información Epivigila, Epidemiología y DEIS MINSAL

*Casos que, teniendo un test de PCR positivo, no están ingresados aún en la plataforma de vigilancia epidemiológica (Epivigila).

**El cálculo de casos activos excluye a quienes hayan fallecido, independientemente de la causa de muerte.

***Corresponde a casos clasificados con causa de muerte U07.1 (caso confirmado con resultado positivo de la prueba), según estadísticas del DEIS.

****Para el cálculo estimado de confirmados recuperados se substraen a los casos confirmados acumulados, los casos activos confirmados y los casos fallecidos, independientemente de su causa de muerte.

Residencias Sanitarias informadas por Región al 05 de enero de 2021

Región	Nº de camas totales	Nº usuarios en residencia	Nº de residencias habilitadas
Arica y Parinacota	411	282	6
Tarapacá	2.493	562	12
Antofagasta	466	277	7
Atacama	195	55	2
Coquimbo	310	136	5
Valparaíso	573	190	6
Metropolitana	1.443	741	10
O'Higgins	190	130	5
Maule	632	301	15
Ñuble	267	186	9
Biobío	1.224	812	17
Araucanía	520	236	8
Los Ríos	330	194	7
Los Lagos	523	202	12
Aysén	96	39	4
Magallanes	404	147	12
	10.077	4.490	137

Número de casos COVID-19 según región de residencia. Chile, acumulado al 31 de diciembre de 2020.

Región	Población	Número de casos acumulados	Número de casos activos
Arica y Parinacota	252.110	11.420	223
Tarapacá	382.773	18.511	908
Antofagasta	691.854	25.068	614
Atacama	314.709	8.626	86
Coquimbo	836.096	16.711	324
Valparaíso	1.960.170	51.443	1.406
Metropolitana	8.125.072	359.885	4.977
OHiggins	991.063	27.034	672
Maule	1.131.939	26.658	1.593
Ñuble	511.551	14.393	828
Biobío	1.663.696	55.781	3.099
Araucanía	1.014.343	24.165	1.304
Los Ríos	405.835	9.545	759
Los Lagos	891.440	28.364	1.851
Aysén	107.297	1.752	159
Magallanes	178.362	18.633	579
Desconocido	-	58	14
TOTAL PAÍS	19.458.310	698.047	19.396

Datos provisorios al 31-12-2020

*Un caso con región de residencia desconocida no cuenta con fecha de inicio de síntomas, notificación o toma de muestra.
 Tasa de incidencia por 100.000 habitantes.

Fuente: Sistema de notificación EPIVIGILA, Dpto. de Epidemiología, DIPLAS-MINSAL.

Tasa de incidencia de casos confirmados por COVID-19 y notificados según grupo de edad y sexo. Chile, acumulados al 31 de diciembre de 2020.

Grupo edad	Tasa Hombre	Tasa Mujer	Tasa Total
00 -04 años	1.292,3	1.231,5	1.262,5
05-09 años	1.092,0	1.088,0	1.090,0
10-14 años	1.282,3	1.405,0	1.342,6
15-19 años	2.054,7	2.381,0	2.215,1
20-24 años	3.821,2	4.085,8	3.951,4
25-29 años	4.948,2	5.135,9	5.040,6
30-34 años	5.133,9	4.962,5	5.049,5
35-39 años	4.703,2	4.368,4	4.537,6
40-44 años	4.256,3	3.933,0	4.095,1
45-49 años	4.457,7	4.254,0	4.355,1
50-54 años	4.477,9	4.200,1	4.336,5
55-59 años	4.574,5	4.087,8	4.323,5
60-64 años	4.079,3	3.412,9	3.730,2
65-69 años	3.316,8	2.717,1	2.996,0
70-74 años	3.379,3	2.807,3	3.066,2
75-79 años	3.552,8	2.882,6	3.168,3
80 y más años	3.792,0	3.331,3	3.496,9
TOTAL	3.595,5	3.440,8	3.517,1

Datos provisorios al 31-12-2020

39 casos se excluyen del análisis por falta de información de sexo, edad y fecha de nacimiento.

Fuente: Sistema de notificación EPIVIGILA, Dpto. de Epidemiología, DIPLAS-MINSAL.

Indicadores comunales y casos de COVID-19 según semana epidemiológica por fecha de inicio de síntomas, notificación o toma de muestra y comuna de residencia. Región de Valparaíso, al 31 de diciembre de 2020.

Comuna	Población	Número de Casos confirmados	Tasa incidencia acumulada	Número de Casos Actuales	Tasa de Incidencia Actual	Número de Casos Activos	Tasa de Incidencia Activos
Algarrobo	15.174	250	1647,6	4	26,4	4	26,4
Cabildo	20.663	549	2656,9	9	43,6	9	43,6
Calera	53.591	1.659	3095,7	19	35,5	19	35,5
Calle Larga	16.482	448	2718,1	6	36,4	6	36,4
Cartagena	25.357	440	1735,2	18	71,0	18	71,0
Casablanca	29.170	747	2560,9	42	144,0	42	144,0
Catemu	15.213	385	2530,7	0	0,0	0	0,0
Con Con	45.889	1.079	2351,3	31	67,6	31	67,6
El Quisco	17.742	382	2153,1	9	50,7	9	50,7
El Tabo	14.338	353	2462,0	9	62,8	9	62,8
Hijuelas	19.099	410	2146,7	6	31,4	5	26,2
Isla de Pascua	8.277	10	120,8	0	0,0	0	0,0
Juan Fernández	1.033	1	96,8	0	0,0	0	0,0
La Cruz	25.321	523	2065,5	5	19,7	5	19,7
La Ligua	37.739	1.152	3052,5	41	108,6	41	108,6
Limache	49.931	1.445	2894,0	22	44,1	22	44,1
Llaillay	26.533	697	2626,9	9	33,9	9	33,9
Los Andes	68.093	1.585	2327,7	28	41,1	28	41,1
Nogales	23.490	575	2447,9	19	80,9	19	80,9
Olmué	19.266	405	2102,1	4	20,8	4	20,8
Panquehue	7.633	139	1821,0	0	0,0	0	0,0
Papudo	6.201	213	3434,9	0	0,0	0	0,0
Petorca	10.558	206	1951,1	2	18,9	2	18,9
Puchuncaví	20.071	309	1539,5	12	59,8	12	59,8
Putendo	17.645	381	2159,3	11	62,3	11	62,3
Quillota	97.572	2.824	2894,3	68	69,7	68	69,7
Quilpue	167.085	4.227	2529,9	107	64,0	107	64,0
Quintero	36.135	796	2202,9	16	44,3	16	44,3
Rinconada	11.263	220	1953,3	6	53,3	6	53,3
San Antonio	96.761	2.074	2143,4	77	79,6	77	79,6
San Esteban	20.643	398	1928,0	10	48,4	10	48,4
San Felipe	83.494	2.099	2514,0	56	67,1	56	67,1
Santa María	16.367	400	2443,9	9	55,0	9	55,0
Santo Domingo	11.934	240	2011,1	12	100,6	12	100,6
Valparaíso	315.732	10.030	3176,7	318	100,7	318	100,7
Villa Alemana	139.310	3.718	2668,9	97	69,6	96	68,9
Viña del Mar	361.371	9.405	2602,6	263	72,8	263	72,8
Zapallar	7.994	173	2164,1	3	37,5	3	37,5
Desconocido	-	496	-	60	-	60	-
TOTAL	1.960.170	51.443	2624,4	1.408	71,8	1.406	71,7

Datos provisorios al 31-12-2020

*Se contabilizan todos los casos con información completa de comuna de residencia y semana epidemiológica de inicio de síntomas (o de notificación en casos asintomáticos). Datos faltantes se excluyen del análisis. Dado que en la mayoría de los casos los síntomas anteceden la confirmación diagnóstica, los casos presentados en semanas epidemiológicas anteriores pueden aumentar en base a fecha de inicio de síntomas. Los casos desconocidos son reportados en base a la región de notificación o de toma de muestra, y no necesariamente residen en ella.

**Se corrige comuna de residencia o semana de inicio de síntomas en base a investigación epidemiológica.

Tasa de incidencia por 100.000 habitantes.

Fuente: Sistema de notificación EPIVIGILA, Dpto. de Epidemiología, DIPLAS-MINSAL.

Indicadores comunales y casos de COVID-19 según semana epidemiológica por fecha de inicio de síntomas, notificación o toma de muestra y comuna de residencia. Región Metropolitana, al 31 de diciembre de 2020.

Comuna	Población	Número de Casos confirmados	Tasa incidencia acumulada	Número de Casos Actuales	Tasa de Incidencia Actual	Número de Casos Activos	Tasa de Incidencia Activos
Alhué	7.405	412	5563,8	0	0,0	0	0,0
Buín	109.641	3.590	3274,3	50	45,6	50	45,6
Calera de Tango	28.525	767	2688,9	11	38,6	11	38,6
Cerrillos	88.956	3.778	4247,0	41	46,1	41	46,1
Cerro Navia	142.465	8.124	5702,5	102	71,6	102	71,6
Colina	180.353	5.731	3177,7	79	43,8	79	43,8
Conchalí	139.195	7.534	5412,6	81	58,2	81	58,2
Curacaví	36.430	1.345	3692,0	37	101,6	37	101,6
El Bosque	172.000	8.152	4739,5	114	66,3	114	66,3
El Monte	40.014	1.511	3776,2	8	20,0	8	20,0
Estación Central	206.792	7.673	3710,5	110	53,2	110	53,2
Huechuraba	112.528	4.829	4291,4	41	36,4	41	36,4
Independencia	142.065	7.691	5413,7	72	50,7	72	50,7
Isla de Maipo	40.171	1.591	3960,6	11	27,4	11	27,4
La Cisterna	100.434	4.224	4205,7	61	60,7	61	60,7
La Florida	402.433	17.316	4302,8	247	61,4	247	61,4
La Granja	122.557	8.347	6810,7	85	69,4	85	69,4
La Pintana	189.335	12.546	6626,4	78	41,2	77	40,7
La Reina	100.252	2.942	2934,6	59	58,9	59	58,9
Lampa	126.898	4.355	3431,9	49	38,6	49	38,6
Las Condes	330.759	8.420	2545,7	225	68,0	225	68,0
Lo Barnechea	124.076	4.426	3567,2	94	75,8	94	75,8
Lo Espejo	103.865	5.364	5164,4	34	32,7	34	32,7
Lo Prado	104.403	6.083	5826,5	85	81,4	85	81,4
Macul	134.635	6.253	4644,4	99	73,5	99	73,5
Maipú	578.605	19.511	3372,1	329	56,9	329	56,9
Maria Pinto	14.926	475	3182,4	6	40,2	6	40,2
Melipilla	141.612	5.146	3633,9	58	41,0	58	41,0
Nuñoa	250.192	7.294	2915,4	144	57,6	144	57,6
Padre Hurtado	74.188	2.753	3710,8	35	47,2	35	47,2
Paine	82.766	2.864	3460,4	34	41,1	34	41,1
P.Aguirre Cerda	107.803	5.335	4948,8	47	43,6	47	43,6
Peñaflor	101.058	3.652	3613,8	32	31,7	32	31,7
Peñalolén	266.798	13.744	5151,5	181	67,8	180	67,5
Pirque	30.433	1.366	4488,5	13	42,7	13	42,7
Providencia	157.749	4.368	2769,0	113	71,6	113	71,6
Pudahuel	253.139	12.351	4879,1	225	88,9	225	88,9
Puente Alto	645.909	30.286	4688,9	487	75,4	487	75,4
Quilicura	254.694	10.818	4247,4	95	37,3	95	37,3
Quinta Normal	136.368	7.442	5457,3	102	74,8	102	74,8
Recoleta	190.075	9.968	5244,2	70	36,8	70	36,8
Renca	160.847	10.958	6812,7	132	82,1	132	82,1
San Bernardo	334.836	14.080	4205,0	124	37,0	124	37,0
San Joaquín	103.485	6.094	5888,8	84	81,2	84	81,2
San José de Maipo	18.644	825	4425,0	12	64,4	12	64,4
San Miguel	133.059	6.683	5022,6	111	83,4	111	83,4
San Pedro	11.953	324	2710,6	5	41,8	5	41,8
San Ramón	86.510	5.373	6210,8	56	64,7	56	64,7
Santiago	503.147	18.745	3725,6	309	61,4	309	61,4
Talagante	81.838	2.263	2765,2	29	35,4	29	35,4
Tiltil	21.477	727	3385,0	7	32,6	7	32,6
Vitacura	96.774	2.220	2294,0	91	94,0	91	94,0
Desconocido	-	11.216	-	175	-	175	-

TOTAL 8.125.072 359.885 4429,3 4.979 61,3 4.977 61,3

Datos provisorios al 31-12-2020

*Se contabilizan todos los casos con información completa de comuna de residencia y semana epidemiológica de inicio de síntomas (o de notificación en casos asintomáticos). Datos faltantes se excluyen del análisis. Un caso de residencia en Las Condes no se visualiza en la tabla según fecha de inicio de síntomas ya que corresponde a la semana epidemiológica 8. Dado que en la mayoría de los casos los síntomas anteceden la confirmación diagnóstica, los casos presentados en semanas epidemiológicas anteriores pueden aumentar en base a la fecha de inicio de síntomas. Los casos desconocidos son reportados en base a la región de notificación o de toma de muestra, y no necesariamente residen en ella.

**Se corrige comuna de residencia o semana de inicio de síntomas en base a investigación epidemiológica.

Tasa de incidencia por 100.000 habitantes.

Fuente: Sistema de notificación EPIVIGILA, Dpto. de Epidemiología, DIPLAS-MINSAL.

Indicadores comunales y casos de COVID-19 según semana epidemiológica por fecha de inicio de síntomas, notificación o toma de muestra y comuna de residencia. Región de Biobío, al 31 de diciembre de 2020.

Comuna	Población	Número de Casos confirmados	Tasa incidencia acumulada	Número de Casos Actuales	Tasa de Incidencia Actual	Número de Casos Activos	Tasa de Incidencia Activos
Alto Biobío	6.775	258	3808,1	3	44,3	3	44,3
Antuco	4.306	114	2647,5	1	23,2	1	23,2
Arauco	38.679	1.749	4521,8	114	294,7	113	292,1
Cabrero	30.725	748	2434,5	31	100,9	31	100,9
Cañete	37.003	1.371	3705,1	91	245,9	91	245,9
Chiguayante	91.180	3.238	3551,2	127	139,3	127	139,3
Concepción	238.092	8.428	3539,8	445	186,9	444	186,5
Contulmo	6.330	124	1958,9	3	47,4	3	47,4
Coronel	125.829	5.519	4386,1	243	193,1	243	193,1
Curanilahue	33.892	1485	4381,6	101	298,0	101	298,0
Florida	11.841	348	2938,9	21	177,3	21	177,3
Hualpén	97.273	3.476	3573,4	223	229,3	223	229,3
Hualqui	26.201	839	3202,2	39	148,8	39	148,8
Laja	23.873	561	2349,9	41	171,7	41	171,7
Lebu	27.100	624	2302,6	30	110,7	30	110,7
Los Álamos	22.524	688	3054,5	69	306,3	69	306,3
Los Ángeles	218.515	5.091	2329,8	299	136,8	299	136,8
Lota	45.750	2.228	4869,9	174	380,3	174	380,3
Mulchén	31.041	630	2029,6	50	161,1	49	157,9
Nacimiento	27.944	729	2608,8	47	168,2	47	168,2
Negrete	10.429	371	3557,4	16	153,4	16	153,4
Penco	49.865	2.043	4097,1	130	260,7	130	260,7
Quilaco	4.179	102	2440,8	0	0,0	0	0,0
Quilleco	10.032	167	1664,7	10	99,7	10	99,7
S.Pedro de la Paz	145.906	4.630	3173,3	256	175,5	256	175,5
San Rosendo	3.611	101	2797,0	14	387,7	14	387,7
Santa Bárbara	14.592	292	2001,1	15	102,8	15	102,8
Santa Juana	14.779	337	2280,3	6	40,6	6	40,6
Talcahuano	158.345	5.773	3645,8	314	198,3	314	198,3
Tirúa	11.019	445	4038,5	72	653,4	72	653,4
Tome	58.729	2.093	3563,8	79	134,5	78	132,8
Tucapel	15.205	290	1907,3	8	52,6	8	52,6
Yumbel	22.132	679	3068,0	18	81,3	18	81,3
Desconocido	-	210	-	13	-	13	-
TOTAL	1.663.696	55.781	3352,8	3103	186,5	3.099	186,3

Datos provisorios al 31-12-2020

*Se contabilizan todos los casos con información completa de comuna de residencia y semana epidemiológica de inicio de síntomas (o de notificación en casos asintomáticos). Datos faltantes se excluyen del análisis. Dado que en la mayoría de los casos los síntomas anteceden la confirmación diagnóstica, los casos presentados en semanas epidemiológicas anteriores pueden aumentar en base a fecha de inicio de síntomas. Los casos desconocidos son reportados en base a la región de notificación o de toma de muestra, y no necesariamente residen en ella.

**Se corrige comuna de residencia o semana de inicio de síntomas en base a investigación epidemiológica.

Tasa de incidencia por 100.000 habitantes.

Fuente: Sistema de notificación EPIVIGILA, Dpto. de Epidemiología, DIPLAS-MINSAL.

Latinoamérica, datos al 05 01 2021

País	Notificados	Nuevos	Fallecidos	Críticos	Exámenes x Millón de Hab.	Casos x Millón Hab.	Muertes x Millón Hab.
Brasil	7.754.560	-	196.591	8.318	134.063	36.350	922
Colombia	1.686.131	-	44.187	3.482	161.987	32.958	864
Argentina	1.648.940	-	43.634	3.502	109.038	36.314	961
México	1.455.219	6.464	127.757	3.913	28.393	11.226	986
Perú	1.021.058	-	37.873	1.293	167.675	30.749	1.141
Chile	620.641	-	16.767	787	343.928	32.325	873
Panamá	256.230	-	4.197	235	308.794	58.913	965
Ecuador	215.080	-	14.069	396	42.575	12.097	791
R. Dominicana	175.374	-	2.419	270	81.238	16.084	222
Costa Rica	172.436	-	2.229	256	99.002	33.593	436
Bolivia	163.671	1.010	9.219	71	36.143	13.925	784
Guatemala	138.656	-	4.835	5	35.567	7.667	267
Honduras	123.398	29	3.191	160	30.920	12-359	319
Venezuela	114.407	-	1.038	80	85.228	4.029	37
Paraguay	109.837	-	2.305	162	79.191	15.304	321
El Salvador	47.355	268	1.313	80	97.433	7.282	211
Uruguay	21.426	-	211	72	189.439	6.157	61
Cuba	12.740	-	147	20	134.530	1.125	13
Haití	10.127	-	236	-	3.668	883	21
Nicaragua	6.046	-	65	-	-	907	25

Datos: Análisis Worldometers (Naciones Unidas), datos OMS, población División Población Naciones Unidas.
Se destaca en rojo el valor más elevado para cada columna, los datos de Chile en negrita

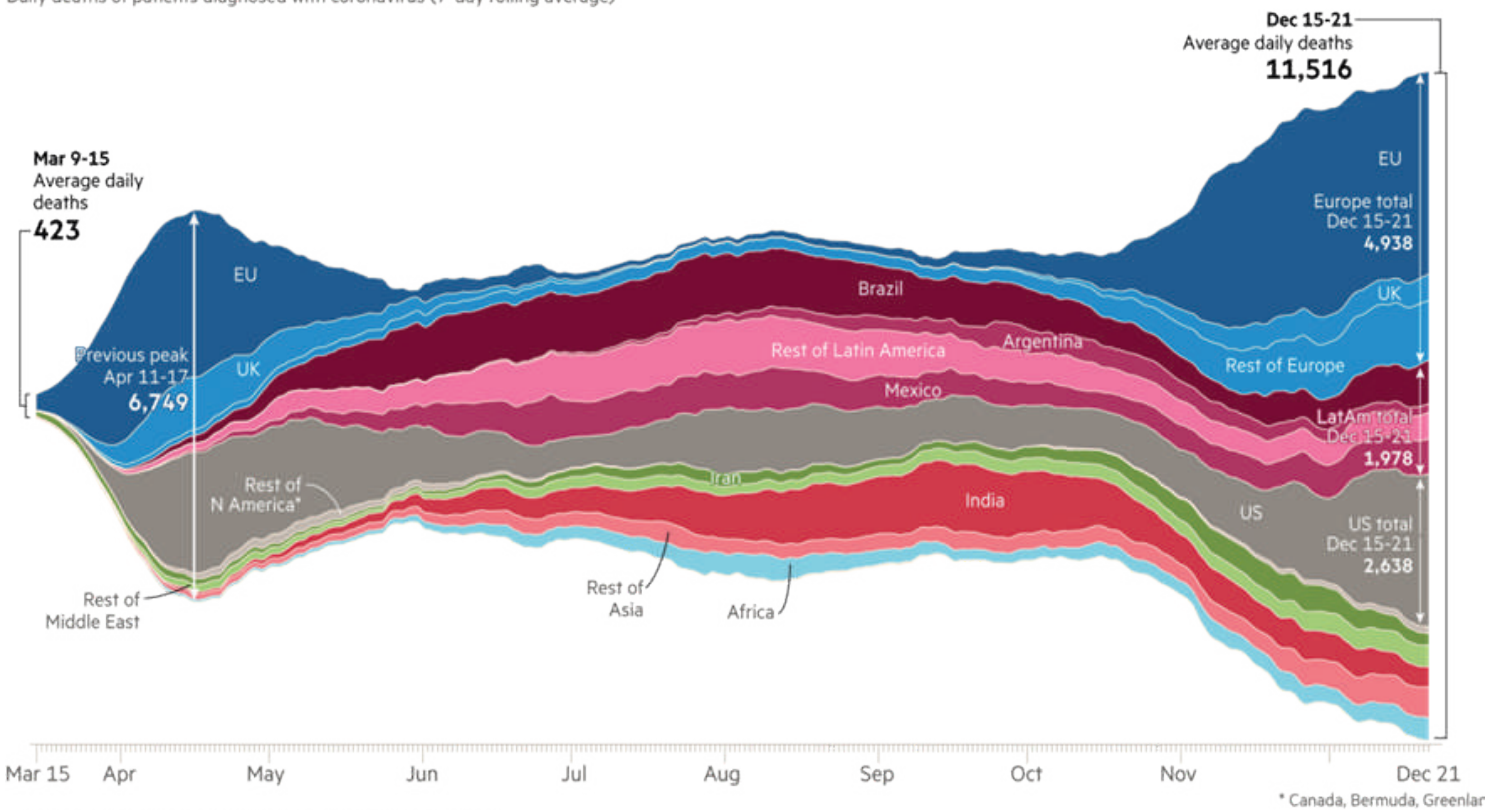
Muertes diarias, promedio de últimos 7 días, por regiones

La nueva ola de COVID.19 en Europa eleva la cifra diaria de muertes sobre la que tuvo el peak de Abril

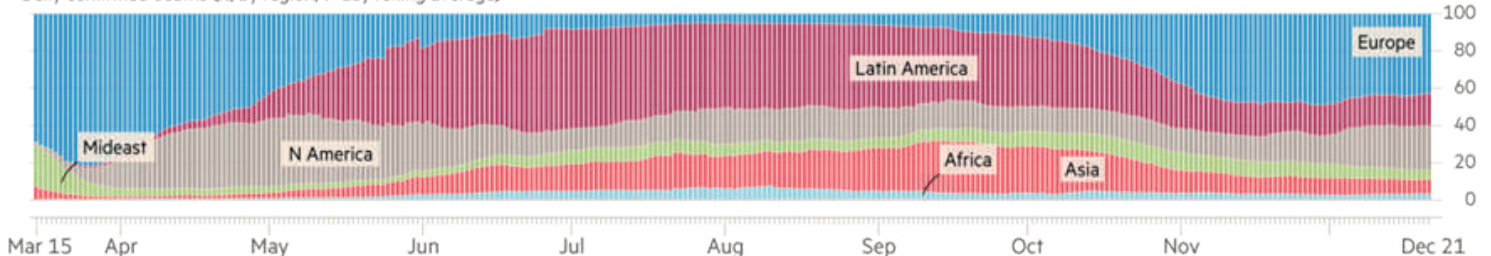
Fuente de datos: Análisis datos de OMS, Covid Tracking Project, Johns Hopkins, UK Government, Swedish Public Health Agency
Gráficos de Finacial Times: Steven Bernard

Europe's Covid-19 resurgence pushes daily death toll higher than April peak

Daily deaths of patients diagnosed with coronavirus (7-day rolling average)



Daily confirmed deaths (% by region, 7-day rolling average)



FT graphic: Steven Bernard / @sdbarnard

Source: FT analysis of data from WHO, Covid Tracking Project, Johns Hopkins CSSE, UK Government coronavirus dashboard, Swedish Public Health Agency.

© FT

Tasas de mortalidad se elevan por encima de los promedios históricos en muchos países que han presentado brotes de COVID-19

Ajustado a la tendencia de los años anteriores

Fuente: Análisis de Financial Times de los datos de mortalidad de cada país y de la base de datos de Mortalidad Humana actualizada al 22 12 2020
Gráficos de Financial Times: John Burn-Murdoch

