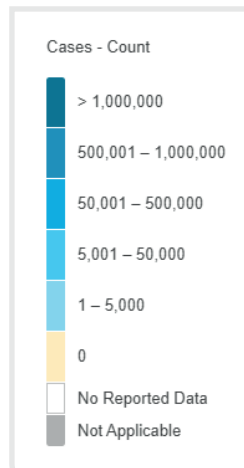
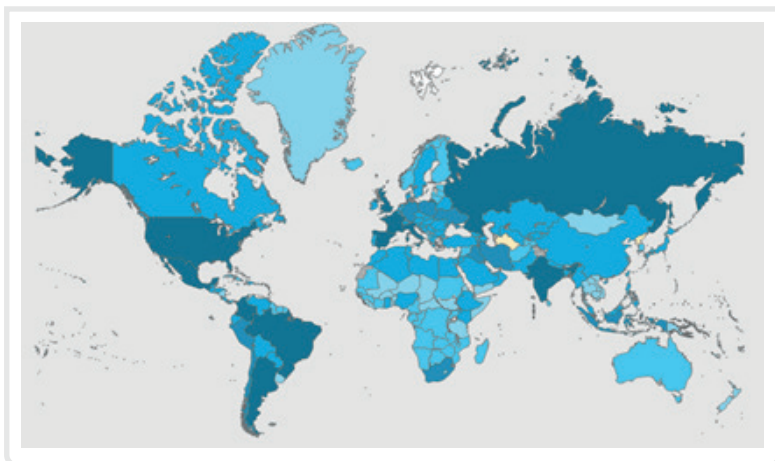


OMS, CASOS NOTIFICADOS AL 02 DE FEBRERO DE 2021

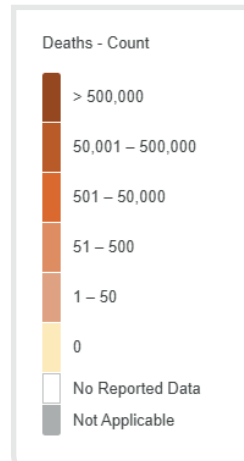
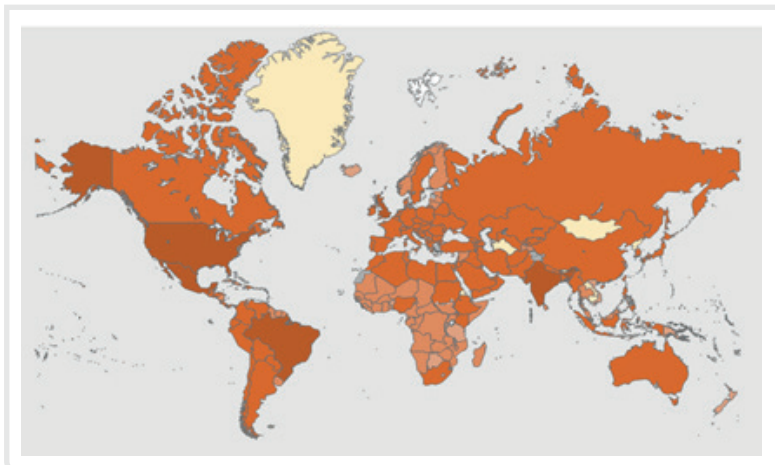
Mapa de los casos en N°s absolutos



**TOTAL DE CASOS
ACUMULADOS
NOTIFICADOS A OMS:**

102.817.575

Mapa de los fallecidos en N°s absolutos



FALLECIDOS

2.227.420

Elaboración mapas: <https://covid19.who.int/>



**Chile, información
reportada a OMS el
02 02 2021**

Casos confirmados:



734.035 CASOS

Fallecidos



18.559

Casos confirmados en Chile COVID-19 al 02 de febrero de 2021

Región	Casos confirmados acumulados	Casos nuevos totales	Casos nuevos con síntomas	Casos nuevos sin síntomas	Casos nuevos sin notificar*	Casos activos confirmados **	Fallecidos totales ***	Casos confirmados recuperados ****
Arica Parinacota	13.148	79	26	49	4	684	256	12.202
Tarapacá	21.631	379	251	123	5	1.004	357	20.267
Antofagasta	32.020	293	176	106	11	1.784	659	29.549
Atacama	10.373	67	31	36	0	464	129	9.783
Coquimbo	17.195	122	86	33	3	754	344	16.095
Valparaíso	43.626	93	69	14	10	1.389	1.405	40.805
Metropolitana	344.391	502	306	156	40	4.762	11.390	327.947
O'Higgins	26.491	167	123	42	2	1.164	668	24.672
Maule	36.242	317	189	126	2	2.166	709	33.364
Ñuble	14.040	94	80	14	0	791	271	12.986
Biobío	61.727	288	204	70	14	2.641	1.078	57.979
Araucanía	32.382	188	143	44	1	1.547	412	30.425
De los Ríos	15.030	144	90	54	0	1.189	162	13.687
De los Lagos	43.026	317	173	138	6	3.356	422	39.243
Aysén	2.538	9	8	1	0	157	20	2.362
Magallanes	20.124	79	60	15	4	605	276	19.236
Se desconoce región de origen	51	0	0	0	0	0	1	51
TOTAL	734.035	3.138	2.015	1.021	102	24.457	18.559	690.653

Información Epivigila, Epidemiología y DEIS MINSAL

*Casos que, teniendo un test de PCR positivo, no están ingresados aún en la plataforma de vigilancia epidemiológica (Epivigila).

**El cálculo de casos activos excluye a quienes hayan fallecido, independientemente de la causa de muerte.

***Corresponde a casos clasificados con causa de muerte U07.1 (caso confirmado con resultado positivo de la prueba), según estadísticas del DEIS.

****Para el cálculo estimado de confirmados recuperados se substraen a los casos confirmados acumulados, los casos activos confirmados y los casos fallecidos, independientemente de su causa de muerte.

Residencias Sanitarias informadas por Región al 02 de febrero de 2021

Región	Nº de camas totales	Nº usuarios en residencia	Nº de residencias habilitadas
Arica y Parinacota	643	369	9
Tarapacá	2.288	2.304	11
Antofagasta	790	533	10
Atacama	256	114	3
Coquimbo	406	253	7
Valparaíso	939	534	8
Metropolitana	2.030	1.130	13
O'Higgins	308	170	9
Maule	632	321	15
Ñuble	311	206	10
Biobío	1.231	851	18
Araucanía	571	326	9
Los Ríos	487	261	9
Los Lagos	614	391	11
Aysén	139	58	5
Magallanes	428	221	13
	12.073	8.042	160

Número de casos COVID-19 según región de residencia. Chile, acumulado al 28 de enero de 2021.

Región	Población	Número de casos acumulados	Número de casos activos
Arica y Parinacota	252.110	13.336	670
Tarapacá	382.773	24.772	1.409
Antofagasta	691.854	32.457	1.955
Atacama	314.709	10.195	419
Coquimbo	836.096	19.574	878
Valparaíso	1.960.170	61.059	2.189
Metropolitana	8.125.072	386.125	6.629
OHiggins	991.063	31.819	1.444
Maule	1.131.939	35.861	2.279
Ñuble	511.551	18.034	1.114
Biobío	1.663.696	69.964	3.386
Araucanía	1.014.343	32.680	1.877
Los Ríos	405.835	15.240	1.568
Los Lagos	891.440	45.453	4.617
Aysén	107.297	2.828	243
Magallanes	178.362	21.682	703
Desconocido	-	51	0
TOTAL PAÍS	19.458.310	821.130	31.380

Datos provisorios al 28-01-2021

*Un caso con región de residencia desconocida no cuenta con fecha de inicio de síntomas, notificación o toma de muestra.
 Tasa de incidencia por 100.000 habitantes.

Fuente: Sistema de notificación EPIVIGILA, Dpto. de Epidemiología, DIPLAS-MINSAL.

Tasa de incidencia de casos confirmados por COVID-19 y notificados según grupo de edad y sexo. Chile, acumulados al 28 de enero de 2021.

Grupo edad	Tasa Hombre	Tasa Mujer	Tasa Total
00 -04 años	1.482,9	1.421,8	1.452,9
05-09 años	1.304,1	1.303,7	1.303,9
10-14 años	1.568,7	1.711,4	1.638,8
15-19 años	2.549,8	2.969,3	2.756,1
20-24 años	4.553,3	4.929,4	4.738,4
25-29 años	5.783,8	6.050,7	5.915,2
30-34 años	6.000,4	5.845,7	5.924,2
35-39 años	5.484,4	5.148,6	5.318,3
40-44 años	4.951,1	4.643,6	4.797,7
45-49 años	5.207,3	5.003,1	5.104,5
50-54 años	5.214,8	4.965,0	5.087,6
55-59 años	5.324,6	4.841,2	5.075,4
60-64 años	4.749,6	4.047,8	4.381,9
65-69 años	3.900,5	3.262,4	3.559,3
70-74 años	3.970,8	3.349,4	3.630,7
75-79 años	4.148,6	3.425,6	3.733,8
80 y más años	4.406,2	3.817,1	4.028,8
TOTAL	4.218,6	4.080,7	4.148,7

Datos provisorios al 28-01-2021

52 casos se excluyen del análisis por falta de información de sexo, edad y fecha de nacimiento.

Fuente: Sistema de notificación EPIVIGILA, Dpto. de Epidemiología, DIPLAS-MINSAL.

Indicadores comunales y casos de COVID-19 según semana epidemiológica por fecha de inicio de síntomas, notificación o toma de muestra y comuna de residencia. Región de Valparaíso, al 28 de enero de 2021.

Comuna	Población	Número de Casos confirmados	Tasa incidencia acumulada	Número de Casos Actuales	Tasa de Incidencia Actual	Número de Casos Activos	Tasa de Incidencia Activos
Algarrobo	15.174	327	2155,0	28	184,5	28	184,5
Cabildo	20.663	671	3247,4	20	96,8	20	96,8
Calera	53.591	1.787	3334,5	34	63,4	34	63,4
Calle Larga	16.482	513	3112,5	19	115,3	19	115,3
Cartagena	25.357	554	2184,8	38	149,9	38	149,9
Casablanca	29.170	976	3345,9	44	150,8	44	150,8
Catemu	15.213	407	2675,3	6	39,4	6	39,4
Con Con	45.889	1.357	2957,1	51	111,1	51	111,1
El Quisco	17.742	421	2372,9	15	84,5	15	84,5
El Tabo	14.338	410	2859,5	13	90,7	13	90,7
Hijuelas	19.099	487	2549,9	20	104,7	20	104,7
Isla de Pascua	8.277	10	120,8	0	0,0	0	0,0
Juan Fernández	1.033	1	96,8	0	0,0	0	0,0
La Cruz	25.321	636	2511,7	32	126,4	32	126,4
La Ligua	37.739	1.352	3582,5	59	156,3	59	156,3
Limache	49.931	1.617	3238,5	41	82,1	41	82,1
Llaillay	26.533	764	2879,4	8	30,2	8	30,2
Los Andes	68.093	1.840	2702,2	57	83,7	56	82,2
Nogales	23.490	663	2822,5	21	89,4	21	89,4
Olmué	19.266	469	2434,3	20	103,8	20	103,8
Panquehue	7.633	160	2096,2	13	170,3	13	170,3
Papudo	6.201	237	3822,0	12	193,5	12	193,5
Petorca	10.558	237	2244,7	10	94,7	10	94,7
Puchuncaví	20.071	340	1694,0	8	39,9	8	39,9
Putendo	17.645	424	2402,9	12	68,0	12	68,0
Quillota	97.572	3.122	3199,7	74	75,8	74	75,8
Quilpue	167.085	4.955	2965,6	142	85,0	142	85,0
Quintero	36.135	958	2651,2	45	124,5	44	121,8
Rinconada	11.263	236	2095,4	6	53,3	6	53,3
San Antonio	96.761	2.427	2508,2	42	43,4	42	43,4
San Esteban	20.643	459	2223,5	14	67,8	14	67,8
San Felipe	83.494	2.375	2844,5	70	83,8	70	83,8
Santa María	16.367	444	2712,8	17	103,9	17	103,9
Santo Domingo	11.934	280	2346,2	4	33,5	4	33,5
Valparaíso	315.732	12.382	3921,7	511	161,8	511	161,8
Villa Alemana	139.310	4.405	3162,0	123	88,3	123	88,3
Viña del Mar	361.371	11.567	3200,9	493	136,4	492	136,1
Zapallar	7.994	248	3102,3	14	175,1	14	175,1
Desconocido	-	541	-	56	-	56	-
TOTAL	1.960.170	61.059	3115,0	2.192	111,8	2.189	111,7

Datos provisorios al 28-01-2021

*Se contabilizan todos los casos con información completa de comuna de residencia y semana epidemiológica de inicio de síntomas (o de notificación en casos asintomáticos). Datos faltantes se excluyen del análisis. Dado que en la mayoría de los casos los síntomas anteceden la confirmación diagnóstica, los casos presentados en semanas epidemiológicas anteriores pueden aumentar en base a fecha de inicio de síntomas. Los casos desconocidos son reportados en base a la región de notificación o de toma de muestra, y no necesariamente residen en ella.

Tasa de incidencia por 100.000 habitantes.

Fuente: Sistema de notificación EPIVIGILA, Dpto. de Epidemiología, DIPLAS-MINSAL.

Indicadores comunales y casos de COVID-19 según semana epidemiológica por fecha de inicio de síntomas, notificación o toma de muestra y comuna de residencia. Región Metropolitana, al 28 de enero de 2021.

Comuna	Población	Número de Casos confirmados	Tasa incidencia acumulada	Número de Casos Actuales	Tasa de Incidencia Actual	Número de Casos Activos	Tasa de Incidencia Activos
Alhué	7.405	419	5658,3	1	13,5	1	13,5
Buín	109.641	3.963	3614,5	87	79,3	87	79,3
Calera de Tango	28.525	836	2930,8	30	105,2	30	105,2
Cerrillos	88.956	4.032	4532,6	80	89,9	80	89,9
Cerro Navia	142.465	8.716	6118,0	166	116,5	166	116,5
Colina	180.353	6.211	3443,8	147	81,5	145	80,4
Conchalí	139.195	7.920	5689,9	100	71,8	100	71,8
Curacaví	36.430	1.455	3994,0	29	79,6	29	79,6
El Bosque	172.000	8.824	5130,2	186	108,1	186	108,1
El Monte	40.014	1.602	4003,6	20	50,0	20	50,0
Estación Central	206.792	8.264	3996,3	154	74,5	154	74,5
Huechuraba	112.528	5.155	4581,1	88	78,2	88	78,2
Independencia	142.065	8.166	5748,1	108	76,0	108	76,0
Isla de Maipo	40.171	1.707	4249,3	42	104,6	42	104,6
La Cisterna	100.434	4.502	4482,5	71	70,7	71	70,7
La Florida	402.433	18.730	4654,2	316	78,5	316	78,5
La Granja	122.557	8.789	7171,4	116	94,6	116	94,6
La Pintana	189.335	13.277	7012,4	155	81,9	155	81,9
La Reina	100.252	3.237	3228,9	63	62,8	63	62,8
Lampa	126.898	4.643	3658,8	73	57,5	73	57,5
Las Condes	330.759	9.407	2844,1	247	74,7	247	74,7
Lo Barnechea	124.076	4.812	3878,3	57	45,9	57	45,9
Lo Espejo	103.865	5.690	5478,3	77	74,1	77	74,1
Lo Prado	104.403	6.477	6203,8	115	110,2	115	110,2
Macul	134.635	6.774	5031,4	111	82,4	111	82,4
Maipú	578.605	21.094	3645,7	357	61,7	357	61,7
Maria Pinto	14.926	538	3604,4	22	147,4	22	147,4
Melipilla	141.612	5.365	3788,5	61	43,1	61	43,1
Nuñoa	250.192	8.030	3209,5	170	67,9	170	67,9
Padre Hurtado	74.188	3.011	4058,6	55	74,1	55	74,1
Paine	82.766	3.125	3775,7	65	78,5	65	78,5
P.Aguirre Cerda	107.803	5.688	5276,3	82	76,1	82	76,1
Peñaflor	101.058	3.891	3850,3	51	50,5	51	50,5
Peñalolén	266.798	14.549	5453,2	175	65,6	175	65,6
Pirque	30.433	1.461	4800,7	29	95,3	29	95,3
Providencia	157.749	4.786	3033,9	96	60,9	96	60,9
Pudahuel	253.139	13.278	5245,3	225	88,9	225	88,9
Puente Alto	645.909	32.632	5052,1	525	81,3	525	81,3
Quilicura	254.694	11.373	4465,4	167	65,6	166	65,2
Quinta Normal	136.368	8.044	5898,7	144	105,6	144	105,6
Recoleta	190.075	10.532	5541,0	151	79,4	150	78,9
Renca	160.847	11.599	7211,2	175	108,8	175	108,8
San Bernardo	334.836	15.079	4503,4	242	72,3	242	72,3
San Joaquín	103.485	6.545	6324,6	136	131,4	136	131,4
San José de Maipo	18.644	858	4602,0	11	59,0	11	59,0
San Miguel	133.059	7.192	5405,1	119	89,4	119	89,4
San Pedro	11.953	331	2769,2	0	0,0	0	0,0
San Ramón	86.510	5.623	6499,8	55	63,6	55	63,6
Santiago	503.147	20.541	4082,5	458	91,0	458	91,0
Talagante	81.838	2.451	2994,9	53	64,8	53	64,8
Tiltil	21.477	786	3659,7	15	69,8	15	69,8
Vitacura	96.774	2.544	2628,8	54	55,8	54	55,8
Desconocido	-	11.571	-	301	-	301	-

TOTAL

8.125.072

386.125

4752,3

6.633

81,6

6.629

81,6

Datos provisionales al 28-01-2021

*Se contabilizan todos los casos con información completa de comuna de residencia y semana epidemiológica de inicio de síntomas (o de notificación en casos asintomáticos). Datos faltantes se excluyen del análisis. Un caso de residencia en Las Condes no se visualiza en la tabla según fecha de inicio de síntomas ya que corresponde a la semana epidemiológica 8. Dado que en la mayoría de los casos los síntomas anteceden la confirmación diagnóstica, los casos presentados en semanas epidemiológicas anteriores pueden aumentar en base a fecha de inicio de síntomas. Los casos desconocidos son reportados en base a la región de notificación o de toma de muestra, y no necesariamente residen en ella.

Tasa de incidencia por 100.000 habitantes.

Fuente: Sistema de notificación EPIVIGILA, Dpto. de Epidemiología, DIPLAS-MINSAL.

Indicadores comunales y casos de COVID-19 según semana epidemiológica por fecha de inicio de síntomas, notificación o toma de muestra y comuna de residencia. Región de Biobío, al 28 de enero de 2021.

Comuna	Población	Número de Casos confirmados	Tasa incidencia acumulada	Número de Casos Actuales	Tasa de Incidencia Actual	Número de Casos Activos	Tasa de Incidencia Activos
Alto Biobío	6.775	277	4088,6	4	59,0	4	59,0
Antuco	4.306	124	2879,7	2	46,4	2	46,4
Arauco	38.679	2.220	5739,5	135	349,0	135	349,0
Cabrero	30.725	924	3007,3	45	146,5	45	146,5
Cañete	37.003	1.725	4661,8	81	218,9	81	218,9
Chiguayante	91.180	3.966	4349,6	182	199,6	182	199,6
Concepción	238.092	10.429	4380,2	451	189,4	451	189,4
Contulmo	6.330	152	2401,3	4	63,2	4	63,2
Coronel	125.829	6.944	5518,6	337	267,8	337	267,8
Curanilahue	33.892	2.004	5912,9	120	354,1	120	354,1
Florida	11.841	419	3538,6	21	177,3	21	177,3
Hualpén	97.273	4.516	4642,6	192	197,4	190	195,3
Hualqui	26.201	1.058	4038,0	51	194,6	51	194,6
Laja	23.873	761	3187,7	62	259,7	62	259,7
Lebu	27.100	836	3084,9	62	228,8	62	228,8
Los Álamos	22.524	932	4137,8	85	377,4	85	377,4
Los Ángeles	218.515	6.208	2841,0	261	119,4	261	119,4
Lota	45.750	2.856	6242,6	139	303,8	139	303,8
Mulchén	31.041	912	2938,0	62	199,7	62	199,7
Nacimiento	27.944	932	3335,2	53	189,7	53	189,7
Negrete	10.429	491	4708,0	24	230,1	24	230,1
Penco	49.865	2.447	4907,2	119	238,6	119	238,6
Quilaco	4.179	115	2751,9	2	47,9	2	47,9
Quilleco	10.032	210	2093,3	12	119,6	12	119,6
S.Pedro de la Paz	145.906	5.782	3962,8	226	154,9	225	154,2
San Rosendo	3.611	141	3904,7	4	110,8	4	110,8
Santa Bárbara	14.592	355	2432,8	29	198,7	29	198,7
Santa Juana	14.779	398	2693,0	20	135,3	20	135,3
Talcahuano	158.345	7.335	4632,3	352	222,3	351	221,7
Tirúa	11.019	578	5245,5	18	163,4	18	163,4
Tome	58.729	2.613	4449,2	179	304,8	179	304,8
Tucapel	15.205	322	2117,7	13	85,5	13	85,5
Yumbel	22.132	738	3334,5	16	72,3	16	72,3
Desconocido	-	244	-	27	-	27	-
TOTAL	1.663.696	69.964	4205,3	3.390	203,8	3.386	203,5

Datos provisorios al 28-01-2021

*Se contabilizan todos los casos con información completa de comuna de residencia y semana epidemiológica de inicio de síntomas (o de notificación en casos asintomáticos). Datos faltantes se excluyen del análisis. Dado que en la mayoría de los casos los síntomas anteceden la confirmación diagnóstica, los casos presentados en semanas epidemiológicas anteriores pueden aumentar en base a fecha de inicio de síntomas. Los casos desconocidos son reportados en base a la región de notificación o de toma de muestra, y no necesariamente residen en ella.

Tasa de incidencia por 100.000 habitantes.

Fuente: Sistema de notificación EPIVIGILA, Dpto. de Epidemiología, DIPLAS-MINSAL.

Latinoamérica, datos al 02 02 2021

País	Notificados	Nuevos	Fallecidos	Críticos	Exámenes x Millón de Hab.	Casos x Millón Hab.	Muertes x Millón Hab.
Brasil	9.230.016	-	225.143	8.318	133.990	43.242	1.055
Colombia	2.104.506	-	54.272	3.482	198.221	41.103	1.060
Argentina	1.933.853	-	48.249	3.554	137.030	42.559	1.062
México	1.869.708	5.448	159.100	5.692	36.316	14.412	1.226
Perú	1.142.716	-	41.181	1.855	191.157	34.377	1.239
Chile	730.888	-	18.537	1.453	420.963	38.042	965
Panamá	321.103	-	5.296	246	387.131	73.740	1.216
Ecuador	250.986	-	14.890	525	49.773	14.100	837
Bolivia	218.299	1.464	10.436	71	48.278	18.553	887
R. Dominicana	215.086	-	2.688	293	96.885	19.711	246
Costa Rica	194.569	-	2.624	180	116.189	37.991	514
Guatemala	158.632	-	5.673	5	43.358	8.815	313
Honduras	148.951	1.108	3.614	409	37.778	14.900	362
Paraguay	133.781	-	2.733	247	91.313	18.622	380
Venezuela	127.346	-	1.196	109	93.602	4.486	42
El Salvador	55.195	-	1.638	87	107.699	8.484	252
Uruguay	42.128	-	444	89	244.805	12.103	128
Cuba	27.592	-	216	48	168.242	2.437	19
Haití	11.590	-	245	-	4.296	1.009	21
Nicaragua	6.253	-	169	-	-	937	25

Datos: Análisis Worldometers (Naciones Unidas), datos OMS, población División Población Naciones Unidas.
Se destaca en rojo el valor más elevado para cada columna, los datos de Chile en negrita

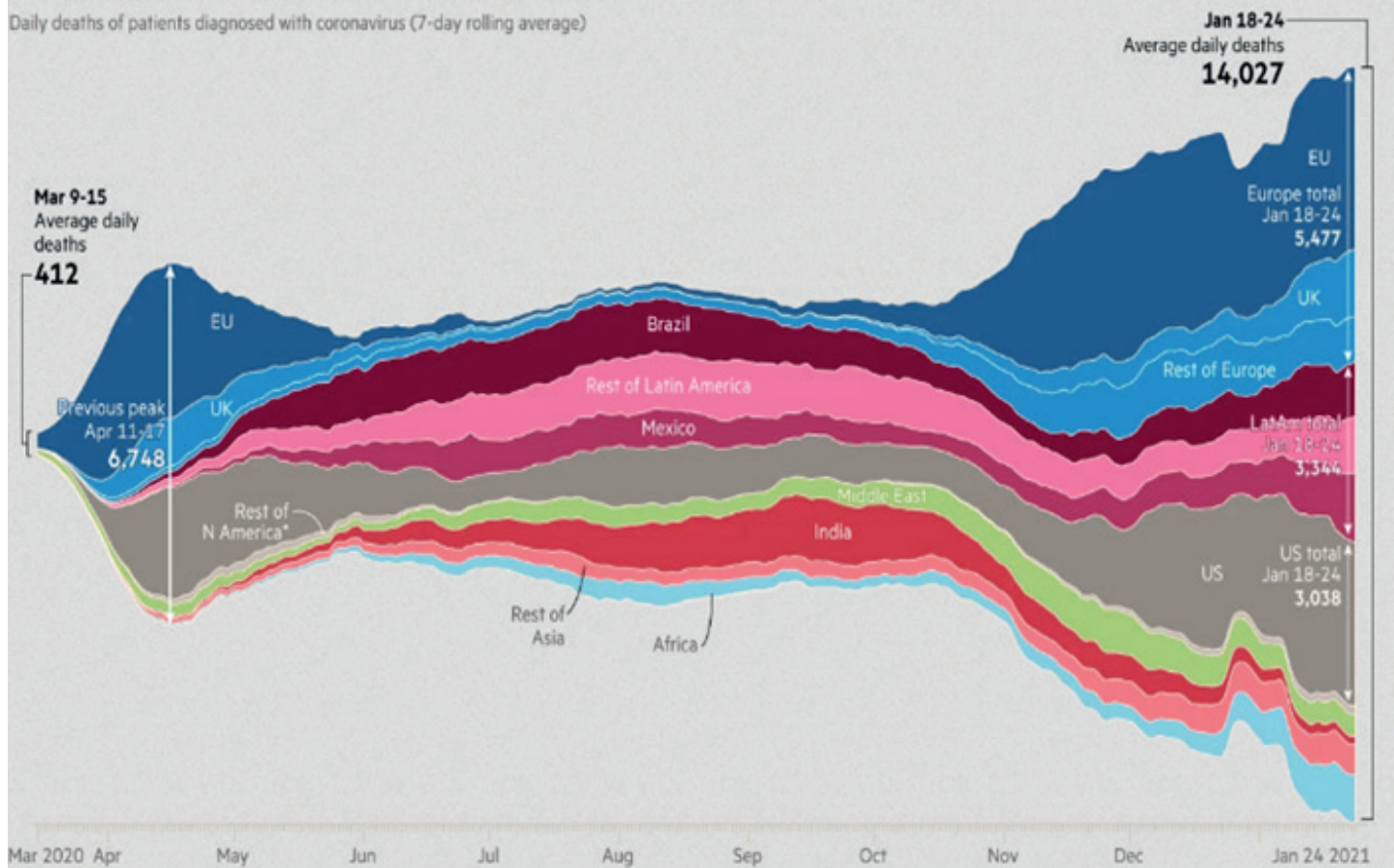
Muertes diarias, promedio de últimos 7 días, 18 al 24 de enero 2021, por regiones del mundo

La elevada cantidad de muertes por COVID-19 empuja las cifras de la primera ola.

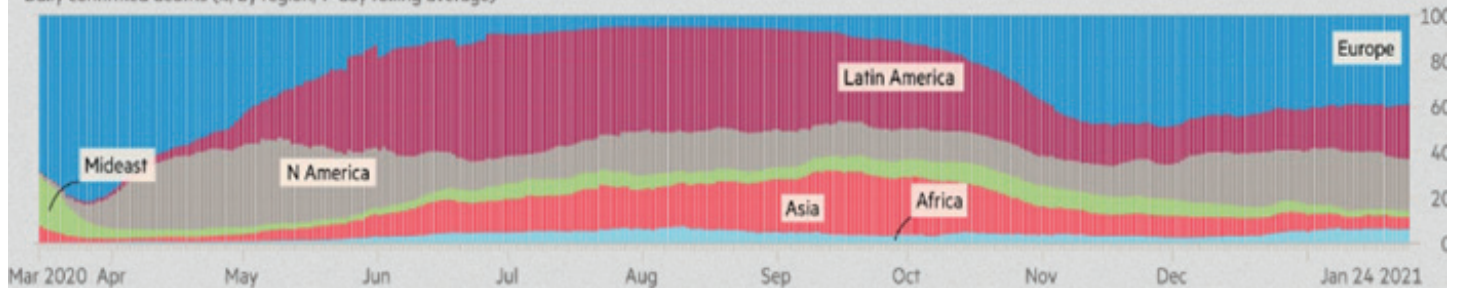
Fuente de datos: Análisis datos de OMS, Covid Tracking Project, Johns Hopkins, UK Government, Swedish Public Health Agency
Gráficos de Finacial Times: Steven Bernard

Covid-19's soaring death toll dwarfs figures from first wave

Daily deaths of patients diagnosed with coronavirus (7-day rolling average)



Daily confirmed deaths (% by region, 7-day rolling average)



FT graphic: Steven Bernard / @sdbarnard

Source: FT analysis of data from WHO, Covid Tracking Project, Johns Hopkins CSSE, UK Government coronavirus dashboard, Swedish Public Health Agency.

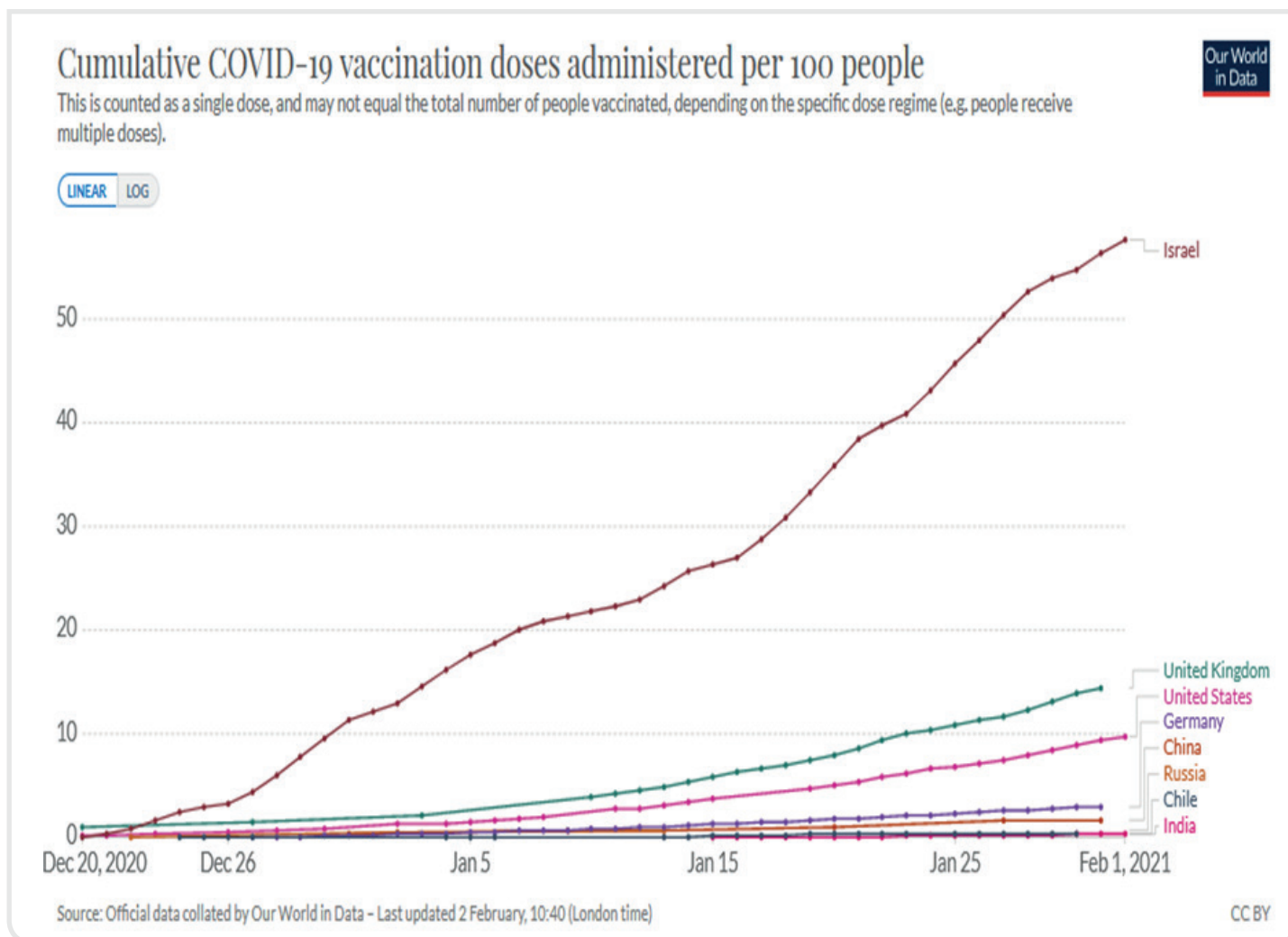
© FT

Avance de la vacunación COVID-19 en el mundo, al 01 02 2021

Dosis de vacunas COVID-19 acumuladas al 01 de Febrero de 2021 por cada 100 personas, países seleccionados

Dosis únicas, tener presente que la mayor parte de las vacunas requieren dos dosis para inmunizar

Fuente: Datos oficiales, elaborados por Our World in Data



Avance de la vacunación COVID - 19 en Chile, al 01 02 2021

Fuente de datos: Departamento de Estadísticas e Información de Salud, Ministerio de Salud, Chile.
Datos ingresados al sistema Registro Nacional de Inmunizaciones

Personas vacunadas con primera y segunda dosis:

10.352

Personas vacunadas con primera dosis:

56.771

Distribución regional de personas vacunadas según dosis:

