



En el cerebro, jamás en el corazón y menos en el alma

El precuneus: científicos identifican la zona del cuerpo dónde se genera el amor romántico y cómo se activa

“Es una de las regiones cerebrales cuyo tamaño varía más entre individuos”, comenta el bioquímico Daniel Bórquez.

MARCELO POBLETE

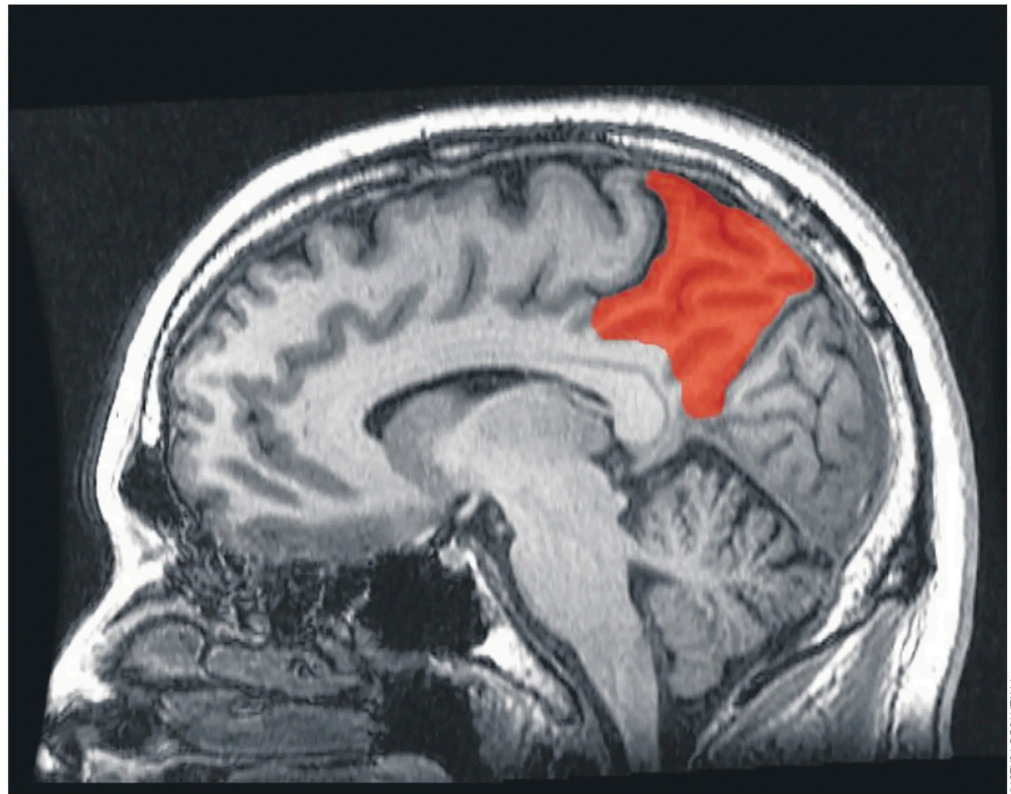
Cuando siente esa sensación especial por alguien, pero de la manera romántica, se activa un punto específico del cerebro y se enciende de una manera distinta dependiendo el tipo de vínculo que se tenga. Si alguien cree sentir el mismo amor por una mascota que por un hijo o una pareja, está perfecto, pero se activan zonas distintas del cerebro y científicos lo demostraron de forma simple.

Cerebro

El estudio reciente que publicó la revista “Cerebral Cortex”, de la Universidad de Oxford, identifica qué áreas del cerebro se activan cuando sentimos amor, si por los hijos, amigos, la naturaleza, entre otros tipos de amor. Los investigadores de la Universidad de Aalto, en Finlandia (haga clic en este link: <https://go.su/ciXET>), estudiaron cómo reacciona el cerebro de 55 adultos mientras meditaban sobre diferentes tipos de amor. Con resonancia magnética midieron la actividad cerebral mientras los participantes pensaban en el amor hacia sus hijos, pareja, amigos, extraños, mascotas o la naturaleza. Les pidieron que recordaran momentos específicos, como la primera vez que vieron a su hijo recién nacido. Entre cada prueba, los participantes pensaban en situaciones cotidianas, como lavarse los dientes o ver cómo pasa el transporte público desde la ventana y así comparar las respuestas del cerebro.

Ubicación

Los resultados del estudio muestran que el amor activa diferentes áreas del cerebro: involucra los ganglios basales, la parte frontal media, la unión temporoparietal, en la parte posterior de la cabeza, y el precuneus, en la parte superior del cerebro. Este último juega un rol clave en la sensación de amor. “Llamado en español precuneo o precuña, es un área del cerebro que está ampliamente conectada con otras regiones, por lo que participa en procesos



CAPTURA DE PANTALLA

“En este estudio, la activación del precuneus estuvo más fuertemente asociada al amor romántico y parental, que constituyen los vínculos afectivos más cercanos”, explica el académico Daniel Bórquez.

complejos, entre ellos el servir de conector entre la identidad personal y las experiencias pasadas”, comenta Daniel Bórquez, académico del Centro de Investigación Biomédica de la Universidad Diego Portales. “Hay que destacar que el precuneo (precuneus o precuña, no lo olvide) es parte de la superficie parietal (lateral) superior del cerebro, la que se ha agrandado específicamente durante la evolución de los seres humanos. De hecho, el precuneo es una de las regiones cerebrales cuyo tamaño varía más entre individuos”, explica el también bioquímico.

Relaciones significativas

“En este estudio, la activación del precuneus estuvo más fuertemente asociada al amor romántico y parental, que constituyen los vínculos afectivos más cercanos”, explica Bórquez. “También mostró una mayor activación asociada a historias de amor por mascotas en personas que efectivamente las poseían, en contraste con las que no. Por lo que se podría resumir que esta región del cerebro

se activa preferentemente ante relaciones más significativas”, destaca y entrega un matiz: “El estudio se realizó en Finlandia, que posee características culturales en sus relaciones interpersonales bastante distintas a las presentes en los países latinoamericanos, así que sería interesante realizar un estudio similar en Chile”, propone.

Reacción en cadena

“El precuneus tiene varias funciones, incluyendo en la memoria autobiográfica, orientación espacial y emociones. Al parecer, hay una correlación positiva entre la actividad de esa área cerebral y la intensidad del amor que una persona percibe por otra, o sea, más se activa en la medida que más amor percibe”, dice Federico Filippin, neurólogo Clínica Indisa. El especialista comenta que esta zona específica del cerebro forma parte de una red neuronal que se activa cuando una persona percibe una experiencia amorosa, pero no se activa aisladamente. “En general, muchas áreas del cerebro se activan

al mismo tiempo según el tipo de experiencia cognitiva, imaginarse, yendo de paseo o planificar un viaje”, menciona.

Conexión profunda

El director de Medicina de la Universidad Andrés Bello, Camilo García, plantea que durante las experiencias amorosas, el precuneus se activa como parte de un complejo circuito cerebral que integra la experiencia emocional con la autorreflexión y la cognición social. “Dependiendo del tipo de amor experimentado, esta activación puede variar en intensidad. Por ejemplo, cuando se experimenta el amor por los hijos o la pareja, que son relaciones profundamente significativas, la activación en el precuneus puede ser más intensa, reflejando la profunda conexión emocional y la integración de estas emociones con el sentido de identidad y autoconciencia”, menciona. “Esta activación contribuye a la capacidad de reflexionar sobre la naturaleza y el significado de estas relaciones en la vida personal”, resume el doctor García.

