

OMS, CASOS NOTIFICADOS AL 14 DE MARZO DE 2022

Casos en N°s absolutos

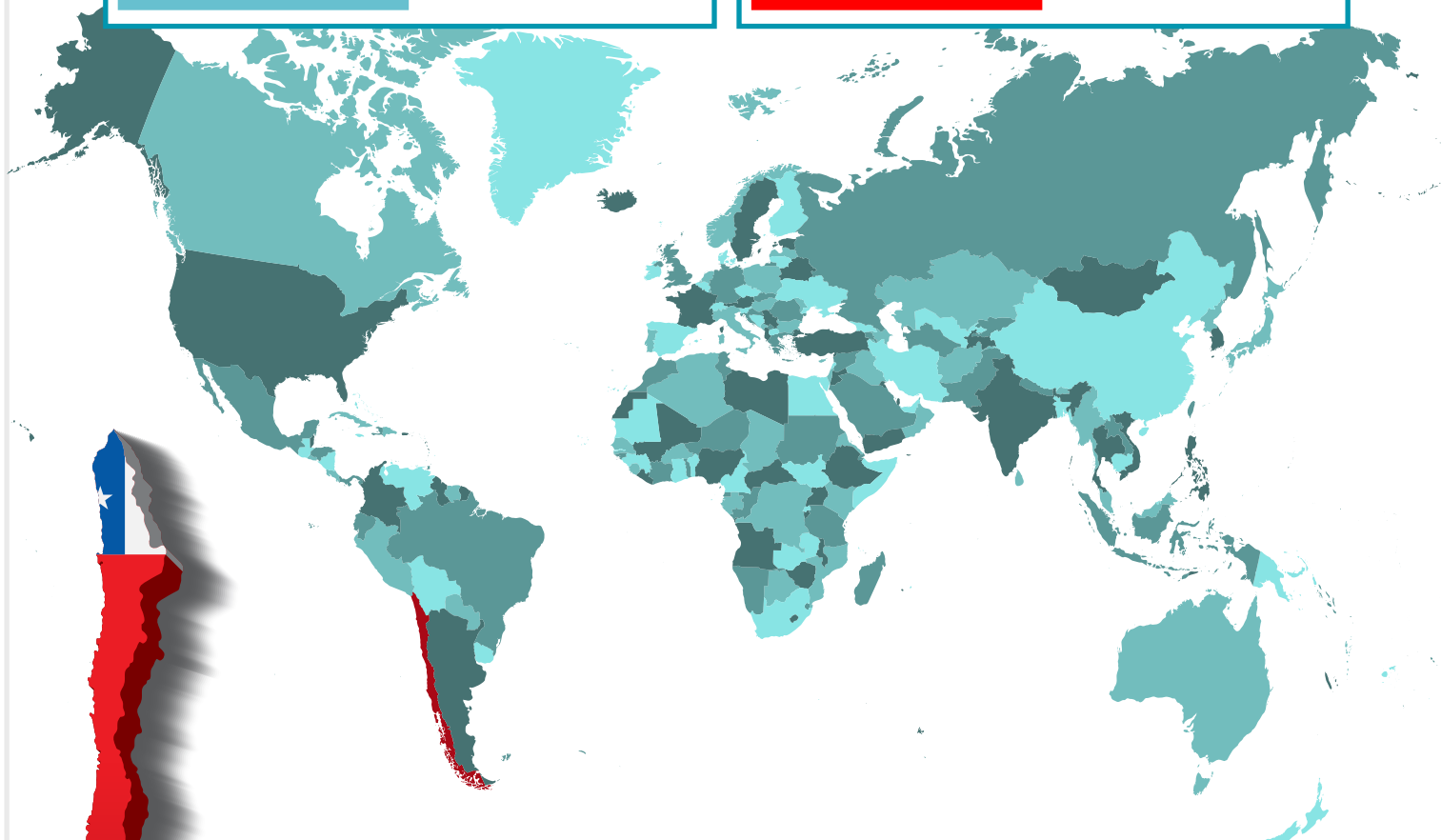
TOTAL DE CASOS ACUMULADOS NOTIFICADOS A OMS:

456.797.217

Fallecidos en N°s absolutos

TOTAL DE FALLECIDOS ACUMULADOS NOTIFICADOS A OMS

6.043.094



Chile, información reportada a OMS el 15 03 2022



Casos confirmados:

3.323.324 CASOS



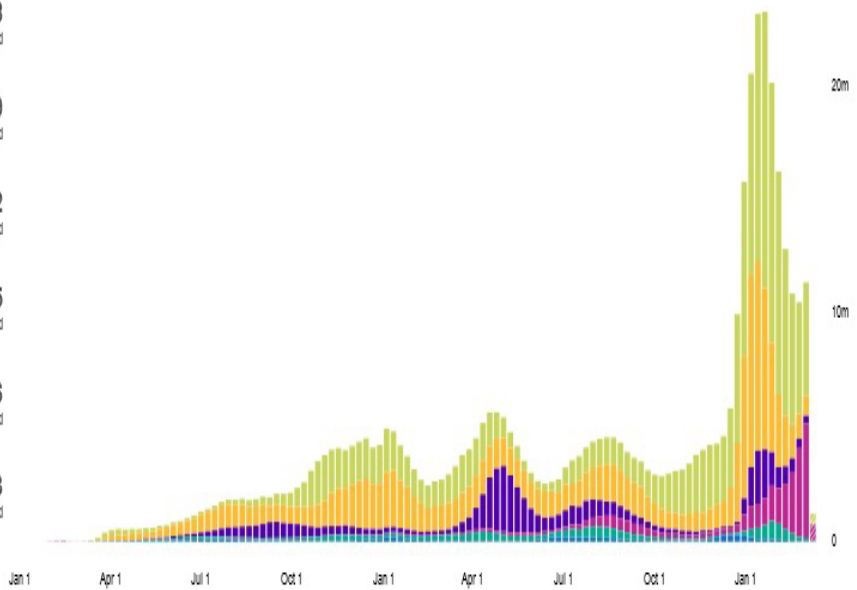
Fallecidos

44.039

Promedio semanal de casos de COVID-19 notificados por región de la OMS al 14 03 2022

Situation by WHO Region

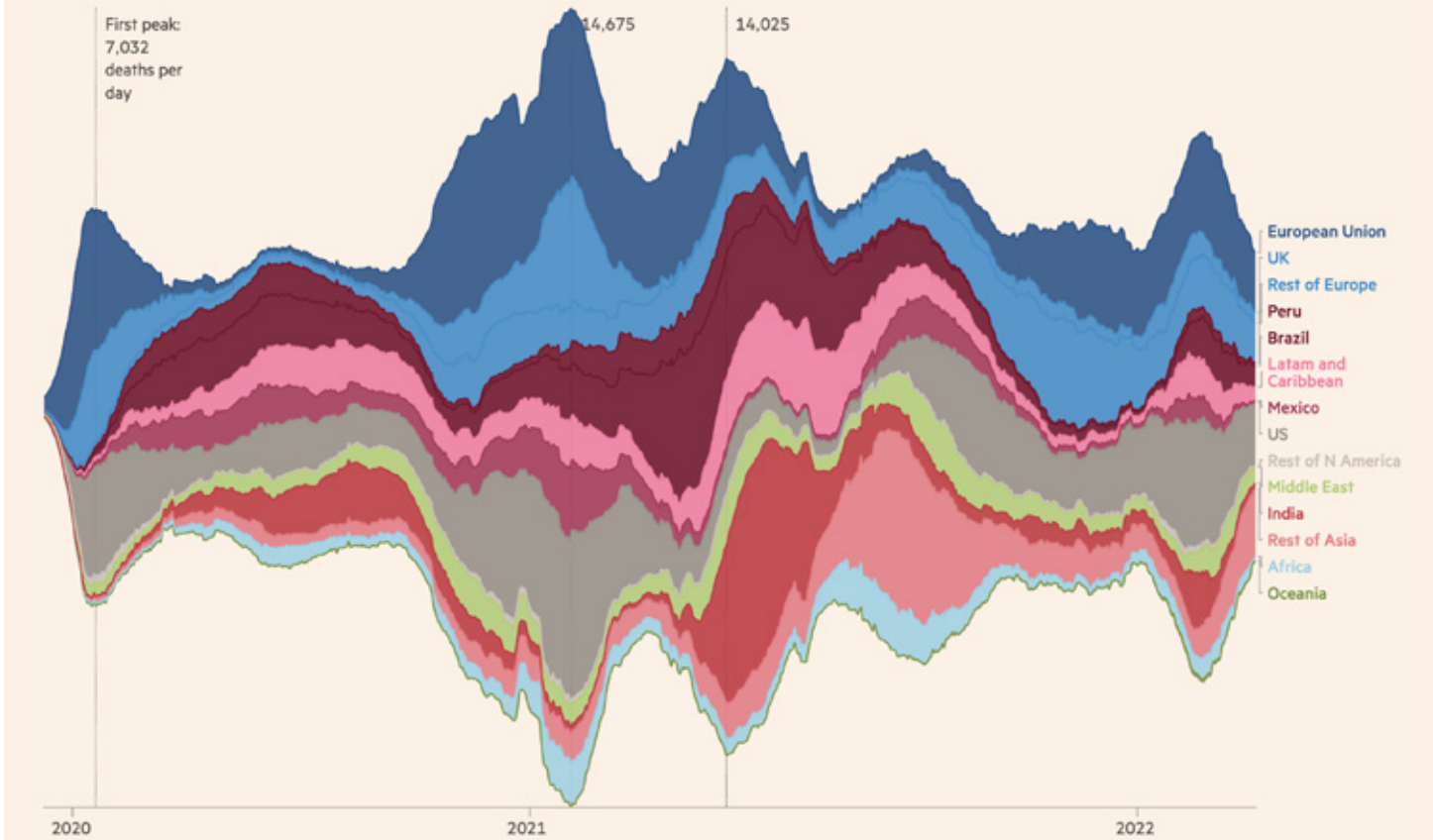
Europe	188.233.608	confirmed
Americas	148.990.519	confirmed
South-East Asia	56.505.772	confirmed
Western Pacific	33.128.505	confirmed
Eastern Mediterranean	21.449.876	confirmed
Africa	8.488.173	confirmed



MÁS DE 6.000 MUERTES DIARIAS (PROMEDIO SEMANAL) SE ATRIBUYEN A COVID-19, AL 10 03 2022

More than 6,000 deaths each day are still attributed to Covid-19

Daily deaths attributed to Covid-19 (7-day rolling average)



CASOS CONFIRMADOS EN CHILE COVID-19 AL 15 DE MARZO DE 2022

Región	Casos confirmados acumulados	Fallecidos totales *	Casos confirmados recuperados **	Casos confirmados por antígeno	Casos con sospecha de reinfección
Arica Parinacota	53.829	658	52.606	10.773	463
Tarapacá	78.026	956	76.620	9.292	301
Antofagasta	118.030	1.437	115.167	8.922	495
Atacama	61.913	440	60.145	14.025	222
Coquimbo	116.928	1.303	112.955	16.391	379
Valparaíso	283.169	4.160	272.742	50.972	841
Metropolitana	1.277.127	21.571	1.233.725	174.164	8.276
O'Higgins	138.535	1.839	132.980	27.153	427
Maule	220.357	2.207	211.039	53.421	574
Ñuble	92.198	819	88.409	20.932	341
Biobío	325.790	3.356	311.975	48.716	1.092
Araucanía	202.049	1.845	195.683	31.557	843
De los Ríos	100.398	914	97.198	18.599	462
De los Lagos	183.316	1.810	177.824	21.077	752
Aysén	23.105	138	22.424	6.384	537
Magallanes	48.511	586	47.229	4.409	871
Se desconoce región de origen	43	0	42	0	0
TOTAL	3.323.324	44.039	3.208.763	516.787	16.876

Información Epivigila, Epidemiología y DEIS MINSAL. Datos provisorios y en proceso de validación. Algunas actualizaciones podrían verse reflejadas solamente en el recuento acumulado.

Las definiciones de caso confirmado, probable, con sospecha de reinfección y de los periodos de aislamiento corresponden a las contenidas en el ordinario B51 N° 269 de la Subsecretaría de Salud Pública. Los casos confirmados, ya sean acumulados, nuevos, activos o recuperados incluyen a los casos confirmados desde el 10-02-2021 por antígeno y a los acumulados con sospecha de reinfección.

*Corresponde a casos clasificados con causa de muerte U07.1 (caso confirmado con resultado positivo de la prueba), según estadísticas del DEIS.

**Para el cálculo estimado de confirmados recuperados se substraen a los casos confirmados acumulados, los casos activos confirmados y los casos fallecidos, independientemente de su causa de muerte.

NÚMERO DE CASOS COVID-19 SEGÚN REGIÓN DE RESIDENCIA. CHILE, ACUMULADO AL 06 DE MARZO DE 2022.

Región	Población	Número de casos acumulados	Número de casos activos
Arica y Parinacota	257.722	57.809	525
Tarapacá	396.697	87.154	492
Antofagasta	709.637	121.713	1.543
Atacama	318.004	61.404	2.137
Coquimbo	858.769	122.737	3.339
Valparaíso	1.995.538	333.869	8.343
Metropolitana	8.310.984	16.634,90	300,9
O'Higgins	1.009.552	150.047	4.857
Maule	1.153.043	219.657	9.670
Ñuble	517.060	98.328	4.286
Biobío	1.676.269	346.113	13.864
Araucanía	1.024.029	204.622	5.955
Los Ríos	409.559	102.914	3.275
Los Lagos	902.510	192.305	5.325
Aysén	108.047	24.047	677
Magallanes	181.143	51.377	701
Desconocido	–	42	0
TOTAL PAÍS	19.828.563	3.556.664	89.996

Datos provisorios al 06-03-2022

Tasa de incidencia por 100.000 habitantes.

Fuente: Sistema de notificación EPIVIGILA, Dpto. de Epidemiología, MINSAL.

TASA DE INCIDENCIA DE CASOS CONFIRMADOS POR COVID-19 Y NOTIFICADOS SEGÚN GRUPO DE EDAD Y SEXO. CHILE, ACUMULADOS AL 06 DE MARZO DE 2022.

Grupo Edad	Tasa Mujer	Tasa Hombre	Tasa Total
00 -04 años	8.231,5	8.902,2	8.573,2
05-09 años	8.913,7	9.206,0	9.062,6
10-14 años	12.032,4	11.527,7	11.775,6
15-19 años	16.981,8	14.194,3	15.564,4
20-24 años	25.065,8	21.683,7	23.348,6
25-29 años	27.047,7	24.475,7	25.742,9
30-34 años	24.719,2	23.271,9	23.985,0
35-39 años	22.615,1	21.639,7	22.121,5
40-44 años	20.751,8	19.594,2	20.169,9
45-49 años	20.232,4	18.958,9	19.598,5
50-54 años	19.636,0	18.625,7	19.138,8
55-59 años	19.210,1	18.802,3	19.012,0
60-64 años	16.701,5	17.206,1	16.942,4
65-69 años	13.535,4	14.278,1	13.882,2
70-74 años	12.603,0	13.703,5	13.102,4
75-79 años	12.652,1	14.424,8	13.415,9
80 y más años	12.892,4	15.033,9	13.670,2
TOTAL	18.233,3	17.527,8	17.885,2

Datos provisorios al 06-03-2022

Fuente: Sistema de notificación EPIVIGILA, Dpto. de Epidemiología, MINSAL.

INDICADORES COMUNALES Y CASOS DE COVID-19 SEGÚN SEMANA EPIDEMIOLÓGICA POR FECHA DE INICIO DE SÍNTOMAS, NOTIFICACIÓN O TOMA DE MUESTRA Y COMUNA DE RESIDENCIA. REGIÓN DE VALPARAÍSO, AL 06 DE MARZO DE 2022.

Comuna	Población	Número de Casos confirmados	Tasa incidencia acumulada	Número de Casos Actuales	Tasa de incidencia Actual	Numero de Casos Activos	Tasa de Incidencia Activos
Algarrobo	15.668	3.514	22.427,90	89	568	89	568
Cabildo	20.735	2.788	13.445,90	52	250,8	52	250,8
Calera	53.809	8.298	15.421,20	174	323,4	174	323,4
Calle Larga	17.097	2.580	15.090,40	88	514,7	88	514,7
Cartagena	26.238	5.148	19.620,40	75	285,8	75	285,8
Casablanca	29.891	4.858	16.252,40	141	471,7	141	471,7
Catemu	15.482	2.455	15.857,10	69	445,7	69	445,7
Con Con	47.097	7.854	16.676,20	273	579,7	273	579,7
El Quisco	18.334	3.691	20.132,00	47	256,4	47	256,4
El Tabo	14.804	3.605	24.351,50	52	351,3	52	351,3
Hijuelas	19.309	2.621	13.574,00	78	404	78	404
Isla de Pascua	8.601	42	488,3	4	46,5	4	46,5
Juan Fernández	1.074	7	651,8	0	0	0	0
La Cruz	26.652	3.395	12.738,30	106	397,7	106	397,7
La Ligua	38.117	6.179	16.210,60	148	388,3	148	388,3
Limache	50.872	7.463	14.670,20	197	387,2	197	387,2
Llaillay	26.946	4.504	16.714,90	147	545,5	147	545,5
Los Andes	68.602	12.324	17.964,50	432	629,7	432	629,7
Nogales	23.594	3.072	13.020,30	115	487,4	115	487,4
Olmué	19.777	3.118	15.765,80	99	500,6	99	500,6
Panquehue	7.745	1.191	15.377,70	42	542,3	42	542,3
Papudo	6.331	1.215	19.191,30	37	584,4	37	584,4
Petorca	10.607	1.648	15.536,90	43	405,4	43	405,4
Puchuncaví	20.674	3.569	17.263,20	98	474	98	474
Putendo	17.862	2.680	15.003,90	101	565,4	101	565,4
Quillota	99.401	15.984	16.080,30	473	475,9	473	475,9
Quilpue	170.531	25.630	15.029,50	728	426,9	728	426,9
Quintero	37.441	6.193	16.540,70	149	398	149	398
Rinconada	11.663	1.885	16.162,20	98	840,3	98	840,3
San Antonio	97.758	17.242	17.637,40	313	320,2	312	319,2
San Esteban	21.226	3.376	15.905,00	201	947	201	947
San Felipe	85.270	13.590	15.937,60	394	462,1	394	462,1
Santa María	16.686	2.579	15.456,10	57	341,6	57	341,6
Santo Domingo	12.295	2.190	17.812,10	37	300,9	37	300,9
Valparaíso	318.638	59.731	18.745,70	1.208	379,1	1.207	378,8
Villa Alemana	143.536	20.511	14.289,80	439	305,8	439	305,8
Viña del Mar	366.981	63.744	17.369,80	1.481	403,6	1.480	403,3
Zapallar	8.194	1.770	21.601,20	50	610,2	50	610,2
Desconocido	-	1.625	0	11	0	11	0
TOTAL	1.995.538	333.869	16.730,8	8.346	418,2	8.343	418,1

Datos provisorios al 06-03-2022

*Se contabilizan todos los casos con información completa de comuna de residencia y semana epidemiológica de inicio de síntomas (o de notificación en casos asintomáticos). Datos faltantes se excluyen del análisis. Dado que en la mayoría de los casos los síntomas anteceden la confirmación diagnóstica, los casos presentados en semanas epidemiológicas anteriores pueden aumentar en base a fecha de inicio de síntomas. Los casos con comuna de residencia desconocida son reportados en base a la región de notificación o de toma de muestra, y no necesariamente residen en ella (incluye personas testeadas que se encontraban de paso o no ingresaron al país).
Tasa de incidencia por 100.000 habitantes.

Fuente: Sistema de notificación EPIVIGILA, Dpto. de Epidemiología, MINSAL.

INDICADORES COMUNALES Y CASOS DE COVID-19 SEGÚN SEMANA EPIDEMIOLÓGICA POR FECHA DE INICIO DE SÍNTOMAS, NOTIFICACIÓN O TOMA DE MUESTRA Y COMUNA DE RESIDENCIA. REGIÓN DE METROPOLITANA, AL 06 DE MARZO DE 2022.

Comuna	Población	Número de Casos confirmados	Tasa incidencia acumulada	Número de Casos Actuales	Tasa de incidencia Actual	Numero de Casos Activos	Tasa de Incidencia Activos
Alhué	7.649	1.319	17.244,1	54	706,0	54	706,0
Buín	114.028	19.160	16.802,9	476	417,4	475	416,6
Calera de Tango	29.470	4.282	14.530,0	97	329,1	97	329,1
Cerrillos	89.858	14.409	16.035,3	279	310,5	279	310,5
Cerro Navia	141.507	27.078	19.135,4	342	241,7	342	241,7
Colina	189.757	27.534	14.510,1	550	289,8	550	289,8
Conchalí	138.638	23.425	16.896,5	314	226,5	314	226,5
Curacaví	37.479	7.080	18.890,6	145	386,9	145	386,9
El Bosque	171.201	32.506	18.987,0	504	294,4	504	294,4
El Monte	41.179	6.549	15.903,7	123	298,7	123	298,7
Estación Central	217.664	30.909	14.200,3	420	193,0	420	193,0
Huechuraba	115.858	17.998	15.534,5	333	287,4	333	287,4
Independencia	150.074	23.152	15.427,1	303	201,9	303	201,9
Isla de Maipo	41.354	7.374	17.831,4	211	510,2	211	510,2
La Cisterna	101.313	17.005	16.784,6	247	243,8	246	242,8
La Florida	406.229	69.985	17.228,0	1.299	319,8	1.299	319,8
La Granja	121.170	24.091	19.882,0	177	146,1	177	146,1
La Pintana	189.321	35.228	18.607,6	268	141,6	268	141,6
La Reina	100.131	14.623	14.603,9	402	401,5	402	401,5
Lampa	135.461	18.687	13.795,1	367	270,9	367	270,9
Las Condes	338.541	44.895	13.261,3	1.234	364,5	1.233	364,2
Lo Barnechea	128.439	18.459	14.371,8	489	380,7	489	380,7
Lo Espejo	102.530	17.152	16.728,8	207	201,9	206	200,9
Lo Prado	103.732	21.075	20.316,8	266	256,4	266	256,4
Macul	137.079	23.694	17.284,9	472	344,3	472	344,3
Maipú	585.684	84.453	14.419,6	1.785	304,8	1.785	304,8
Maria Pinto	15.323	2.956	19.291,3	79	515,6	79	515,6
Melipilla	145.583	21.992	15.106,2	323	221,9	323	221,9
Nuñoa	259.712	35.776	13.775,3	921	354,6	920	354,2
Padre Hurtado	78.091	14.019	17.952,1	248	317,6	248	317,6
Paine	85.759	13.561	15.812,9	348	405,8	348	405,8
P.Aguirre Cerda	106.496	20.487	19.237,3	287	269,5	287	269,5
Peñaflor	104.106	16.584	15.929,9	386	370,8	386	370,8
Peñalolén	270.707	52.261	19.305,4	1.024	378,3	1.024	378,3
Pirque	31.787	5.642	17.749,4	106	333,5	106	333,5
Providencia	161.568	22.820	14.124,1	617	381,9	617	381,9
Pudahuel	258.535	46.126	17.841,3	662	256,1	661	255,7
Puente Alto	660.361	114.050	17.270,9	1.968	298,0	1.967	297,9
Quilicura	266.818	37.795	14.165,1	556	208,4	556	208,4
Quinta Normal	140.055	26.925	19.224,6	384	274,2	384	274,2
Recoleta	195.185	29.718	15.225,6	373	191,1	373	191,1
Renca	162.517	34.709	21.357,2	364	224,0	364	224,0
San Bernardo	342.411	54.751	15.989,8	980	286,2	980	286,2
San Joaquín	103.704	20.536	19.802,5	330	318,2	330	318,2
San José de Maipo	19.131	3.113	16.272,0	29	151,6	29	151,6
San Miguel	139.729	28.239	20.209,8	529	378,6	529	378,6
San Pedro	12.274	1.754	14.290,4	20	162,9	20	162,9
San Ramón	85.274	15.821	18.553,1	93	109,1	92	107,9
Santiago	527.014	91.289	17.321,9	2.254	427,7	2.254	427,7
Talagante	83.814	11.388	13.587,2	325	387,8	325	387,8
Tiltil	22.033	3.291	14.936,7	87	394,9	87	394,9
Vitacura	97.651	11.529	11.806,3	342	350,2	342	350,2
Desconocido	-	13.272	0,0	16	0,0	16	0,0
TOTAL	8.310.984	1.382.526	16.634,9	25.015	301,0	25.007	300,9

Datos provisorios al 06-03-2022

*Se contabilizan todos los casos con información completa de comuna de residencia y semana epidemiológica de inicio de síntomas (o de notificación en casos asintomáticos). Datos faltantes se excluyen del análisis. Un caso de residencia en Las Condes no se visualiza en la tabla según fecha de inicio de síntomas ya que corresponde a la semana epidemiológica 8.

Dado que en la mayoría de los casos los síntomas anteceden la confirmación diagnóstica, los casos presentados en semanas epidemiológicas anteriores pueden aumentar en base a fecha de inicio de síntomas. Los casos con comuna de residencia desconocida son reportados en base a la región de notificación o de toma de muestra, y no necesariamente residen en ella (incluye personas testeadas que se encontraban de paso o no ingresaron al país).

Tasa de incidencia por 100.000 habitantes.

Fuente: Sistema de notificación EPIVIGILA, Dpto. de Epidemiología, MINSAL.

INDICADORES COMUNALES Y CASOS DE COVID-19 SEGÚN SEMANA EPIDEMIOLÓGICA POR FECHA DE INICIO DE SÍNTOMAS, NOTIFICACIÓN O TOMA DE MUESTRA Y COMUNA DE RESIDENCIA. REGIÓN DE BIOBÍO, AL 06 DE MARZO DE 2022.

Comuna	Población	Número de Casos confirmados	Tasa incidencia acumulada	Número de Casos Actuales	Tasa de incidencia Actual	Numero de Casos Activos	Tasa de Incidencia Activos
Alto Biobío	6.793	1.289	18.975,40	18	265	18	265
Antuco	4.317	697	16.145,50	12	278	12	278
Arauco	38.834	9.897	25.485,40	625	1.609,40	625	1.609,40
Cabrero	30.937	5.740	18.553,80	231	746,7	231	746,7
Cañete	37.249	7.136	19.157,60	348	934,3	348	934,3
Chiguayante	91.632	18.712	20.420,80	781	852,3	781	852,3
Concepción	239.077	51.048	21.352,10	1.976	826,5	1.976	826,5
Contulmo	6.346	1.241	19.555,60	36	567,3	36	567,3
Coronel	127.519	27.180	21.314,50	829	650,1	828	649,3
Curanilahue	33.931	7.317	21.564,40	402	1.184,80	402	1.184,80
Florida	11.863	1.985	16.732,70	85	716,5	85	716,5
Hualpén	97.732	22.299	22.816,50	899	919,9	898	918,8
Hualqui	26.506	5.447	20.550,10	215	811,1	215	811,1
Laja	23.909	4.151	17.361,70	137	573	137	573
Lebu	27.139	5.002	18.431,00	256	943,3	256	943,3
Los Álamos	22.755	4.824	21.199,70	203	892,1	203	892,1
Los Ángeles	221.361	46.785	21.135,20	1.969	889,5	1.969	889,5
Lota	45.580	10.406	22.830,20	296	649,4	296	649,4
Mulchén	31.098	6.388	20.541,50	191	614,2	191	614,2
Nacimiento	28.002	4.983	17.795,20	156	557,1	156	557,1
Negrete	10.514	2.155	20.496,50	73	694,3	73	694,3
Penco	50.055	10.733	21.442,40	398	795,1	398	795,1
Quilaco	4.188	703	16.786,10	23	549,2	23	549,2
Quilleco	10.010	1.892	18.901,10	83	829,2	83	829,2
S.Pedro de la Paz	150.023	26.663	17.772,60	1.051	700,6	1.051	700,6
San Rosendo	3.581	632	17.648,70	32	893,6	32	893,6
Santa Bárbara	14.644	2.858	19.516,50	106	723,8	106	723,8
Santa Juana	14.846	2.966	19.978,40	123	828,5	123	828,5
Talcahuano	158.285	33.424	21.116,30	1.374	868,1	1.374	868,1
Tirúa	11.069	2.010	18.158,80	44	397,5	44	397,5
Tome	58.978	12.597	21.358,80	653	1.107,20	653	1.107,20
Tucapel	15.322	2.671	17.432,50	118	770,1	118	770,1
Yumbel	22.174	3.846	17.344,60	122	550,2	122	550,2
Desconocido	-	436	0,00	1	0	1	0
TOTAL	1.676.269	346.113	20.647,8	13.866	827,2	13.864	827,1

Datos provisorios al 06-03-2022

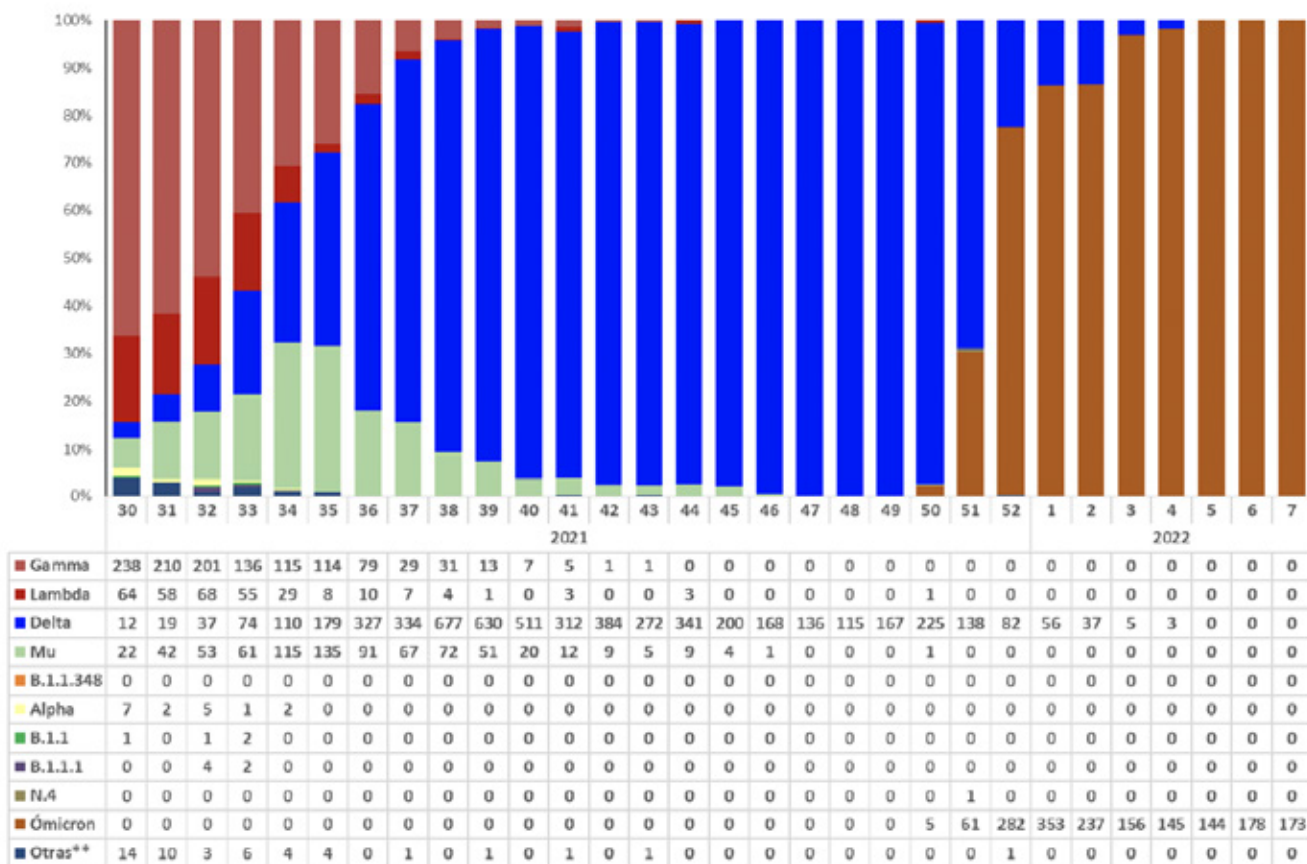
*Se contabilizan todos los casos con información completa de comuna de residencia y semana epidemiológica de inicio de síntomas (o de notificación en casos asintomáticos). Datos faltantes se excluyen del análisis. Dado que en la mayoría de los casos los síntomas anteceden la confirmación diagnóstica, los casos presentados en semanas epidemiológicas anteriores pueden aumentar en base a fecha de inicio de síntomas. Los casos con comuna de residencia desconocida son reportados en base a la región de notificación o de toma de muestra, y no necesariamente residen en ella (incluye personas testeadas que se encontraban de paso o no ingresaron al país). Tasa de incidencia por 100.000 habitantes.

Fuente: Sistema de notificación EPIVIGILA, Dpto. de Epidemiología, MINSAL.

INFORME DE VARIANTES DEL ISP. 04 DE MARZO DE 2022

Distribución porcentual de variantes de muestras secuenciadas correspondientes a nivel comunitario. Al 19 de Febrero de 2022

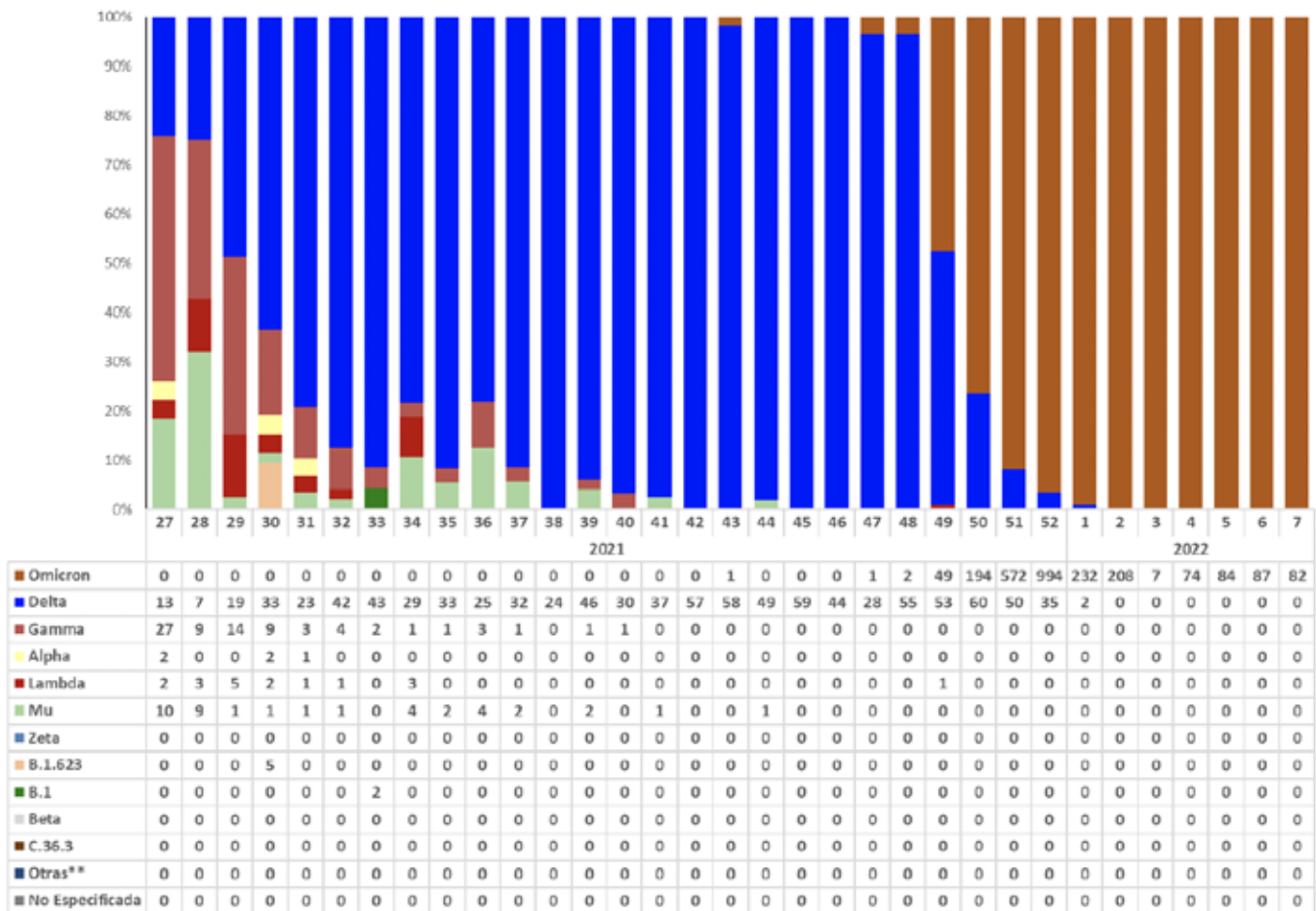
Figura 2. Distribución porcentual de muestras comunitarias de SARS-CoV-2 secuenciadas, correspondientes a las últimas 30 semanas epidemiológicas según fecha de obtención de muestras y linajes/variantes Chile, 2021-2022*.



*: Datos hasta el 19 de febrero de 2022; **: Agrupa al resto de los linajes/variantes no incorporados en la figura.
Fuente: Departamento Laboratorio Biomédico Nacional y de Referencia. Instituto de Salud Pública de Chile.

Distribución porcentual de variantes de muestras secuenciadas correspondientes a vigilancia de fronteras. Al 19 de Febrero de 2022

Figura 7. Distribución porcentual de muestras de vigilancia de fronteras de SARS-CoV-2, correspondientes a las últimas 30 semanas epidemiológicas, según fecha de obtención de muestras y linajes/variantes Chile, 2021-2022*



*: Datos hasta el 19 de febrero del año 2022.

** : Agrupa al resto de los linajes/variantes especificados que no se encuentran entre los 10 más frecuentes.

Fuente: Departamento Laboratorio Biomédico Nacional y de Referencia. Instituto de Salud Pública de Chile.

LATINOAMÉRICA, DATOS AL 15 03 2022

País	Notificados	Nuevos	Fallecidos	Críticos	Exámenes x Millón de Hab.	Casos x Millón Hab.	Muertes x Millón Hab.
Brasil	29.382.196	-	655.326	8.318	296.465	136.584	3.044
Argentina	8.976.079	-	127.257	768	758.767	195.561	2.793
Colombia	6.077.288	-	139.315	342	647.461	117.316	2.689
México	5.607.845	1.018	321.115	4.798	117.009	42.733	2.447
Perú	3.536.742	-	211.579	662	828.439	104.793	6.269
Chile	3.313.242	-	44.005	938	1.761.391	170.834	2.269
Cuba	1.077.405	-	8.503	23	1.141.881	95.220	758
Bolivia	897.489	-	21.473	220	224.568	75.148	1.798
Ecuador	865.644	-	7.103	70	1.666.644	247.741	2.033
Panamá	849.386	-	35.347	759	136.494	159.512	1.582
Costa Rica	825.158	-	8.186	93	745.150	159.512	1.582
Guatemala	805.393	-	17.159	5	220.443	43.588	929
Uruguay	759.782	-	8.140	16	1.263.320	171.511	1.838
Paraguay	646.054	-	18.548	80	351.600	88.730	2.547
R. Dominicana	576.641	-	4.374	31	287.077	52.268	394
Venezuela	518.460	-	5.659	230	118.696	18.321	200
Honduras	416.729	-	10.834	105	124.201	40.970	1.065
El Salvador	156.364	-	4.101	153	268.880	23.903	627
Haití	30.461	-	837	-	11.378	2.217	71
Nicaragua	18.203	-	222	-	-	2.693	33

Datos: Análisis Worldometers (Naciones Unidas), datos OMS, población División Población Naciones Unidas.
Se destaca en rojo el valor más elevado para cada columna, los datos de Chile en negrita

AVANCE DE LA VACUNACIÓN COVID-19 EN EL MUNDO

Al 13 03 2022, a nivel global se han administrado

10.712.423.741

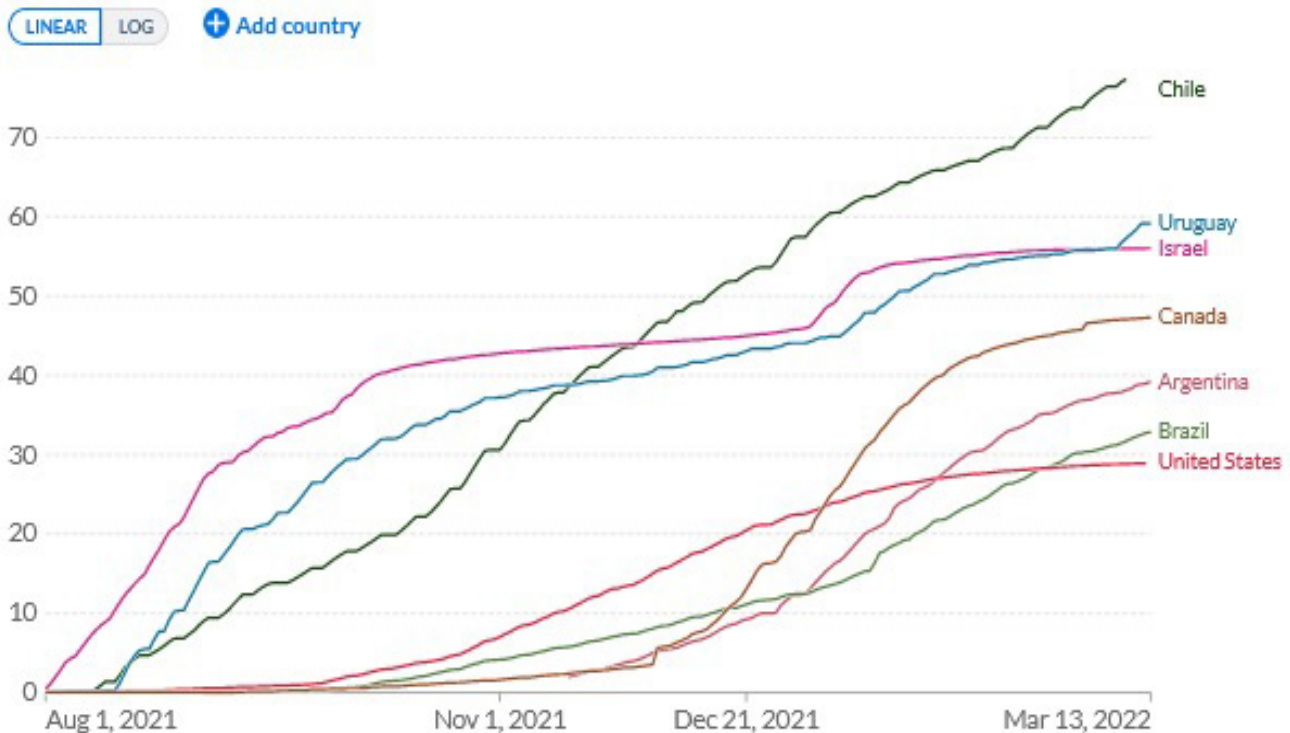
dosis de vacunas

El siguiente gráfico muestra la proporción de la población total que ha recibido dosis de refuerzo (tercera dosis) en países seleccionados de las Américas e Israel. Datos de fuentes oficiales al 28 de Febrero de 2022.

COVID-19 vaccine boosters administered per 100 people

Our World
in Data

Total number of vaccine booster doses administered, divided by the total population of the country. Booster doses are doses administered beyond those prescribed by the original vaccination protocol.



Source: Official data collated by Our World in Data - Last updated 14 March 2022, 10:20 (London time)

OurWorldInData.org/coronavirus • CC BY

AVANCE DE LA VACUNACIÓN COVID – 19 EN CHILE, AL 11 03 2022

**Población objetivo a vacunar
mayores de 3 años:**

18.972.800

**Población objetivo
Mayores de 12 años:**

16.696.002

Personas vacunadas
con cuarta dosis:
1.795.585

**Cobertura de segundas dosis y dosis única
respecto a población objetivo de vacunación**

Mayores de 18 años:

93,3%

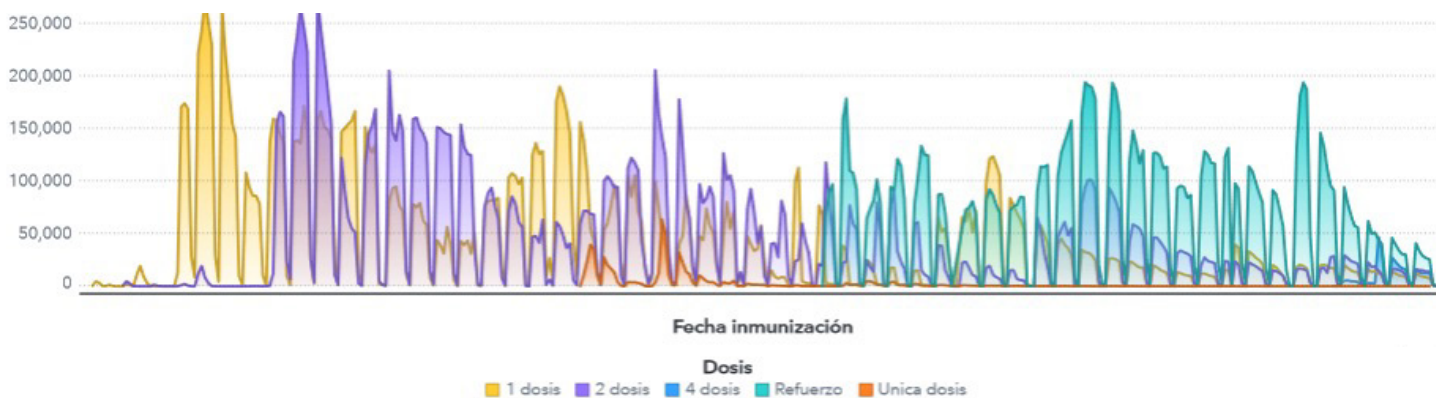
Menores de 18 años:

82,4%

**Cobertura de dosis de refuerzo (tercera
dosis) respecto a población objetivo de
vacunación Mayores de 12 años:**

79,3%

Distribución regional de personas vacunadas según dosis (Primera, Segunda, Única, Tercera (Refuerzo) y Cuarta):



AVANCE VACUNACIÓN POBLACIÓN DE 3 A 17 AÑOS: AL 11 03 2021

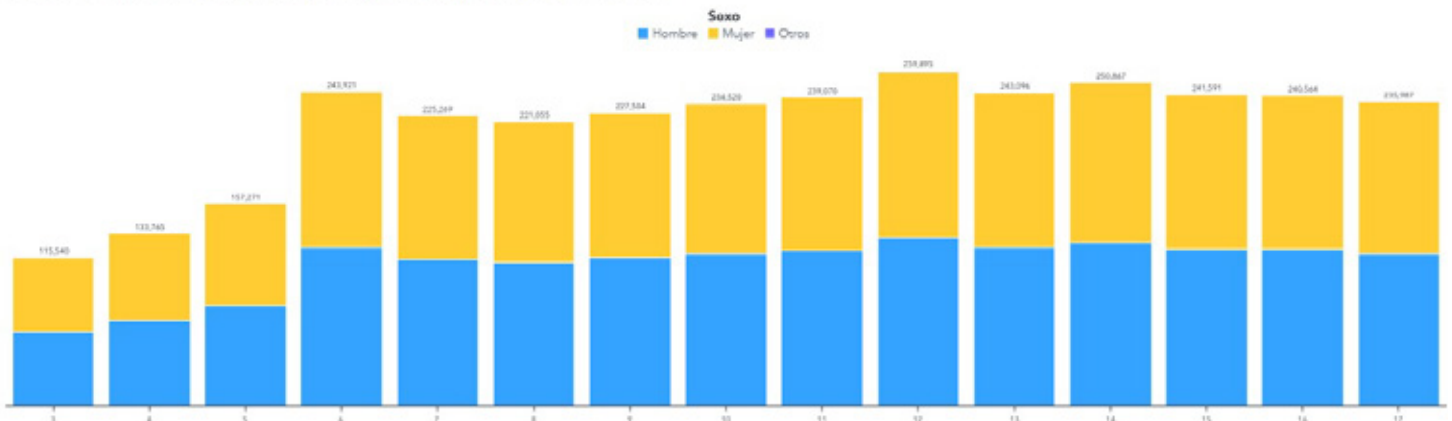
LA POBLACIÓN INFANTIL Y ADOLESCENTE COMIENZA DESDE LOS 3 AÑOS.
SE INCLUYE EN LOS DATOS PREVIOS

Población objetivo:
3.771.960

**Cobertura de segundas dosis respecto a población objetivo a
vacunar 3 a 17 años:**

82,4%

Distribución de personas vacunadas con primera y única dosis, según sexo y edad en años



IMPACTO DE LA VACUNACIÓN EN CHILE EN EL INGRESO A UCI Y EN MORTALIDAD POR COVID-19

Incidencia de casos confirmados de COVID-19 INGRESADOS A UCI, de acuerdo a protección vaccinal. Chile, 27 de Febrero al 05 de Marzo de 2022.

Sin vacunas o una sola dosis		Dos dosis		14 días después de Refuerzo tercera dosis	
POBLACIÓN	INCIDENCIA	POBLACIÓN	INCIDENCIA	POBLACIÓN	INCIDENCIA
1.543.929	5,7	4.040.296	2,7	12.826.401	0,6

Incidencia x 100.000 hab.

Si Ud. No se ha vacunado, o se ha puesto sólo una dosis de vacuna, **su riesgo de ingresar a UCI es 9,5** veces más alto respecto a quienes se han puesto la tercera dosis. Si Ud. tiene dos dosis, **su riesgo de ingresar a UCI es 4,5** veces más alto que quienes se han puesto la tercera dosis.

TASA DE MORTALIDAD por COVID-19, de acuerdo a protección vaccinal. Chile, 27 de Febrero a 05 de Marzo de 2022

Sin vacunas o una sola dosis		Dos dosis		14 días después de Refuerzo tercera dosis	
POBLACIÓN	INCIDENCIA	POBLACIÓN	INCIDENCIA	POBLACIÓN	INCIDENCIA
1.543.929	5,6	4.040.296	4,5	12.826.401	1,2

Incidencia x 100.000 hab.

Si Ud. No se ha vacunado, o se ha puesto sólo una dosis de vacuna, **su riesgo de morir es 4,7** veces más alto respecto a quienes se han puesto la tercera dosis. Si Ud. tiene dos dosis, **su riesgo de morir es 3,8** veces más alto que quienes se han puesto la tercera dosis.