

OMS, CASOS NOTIFICADOS AL 21 DE FEBRERO DE 2022

Casos en N°s absolutos

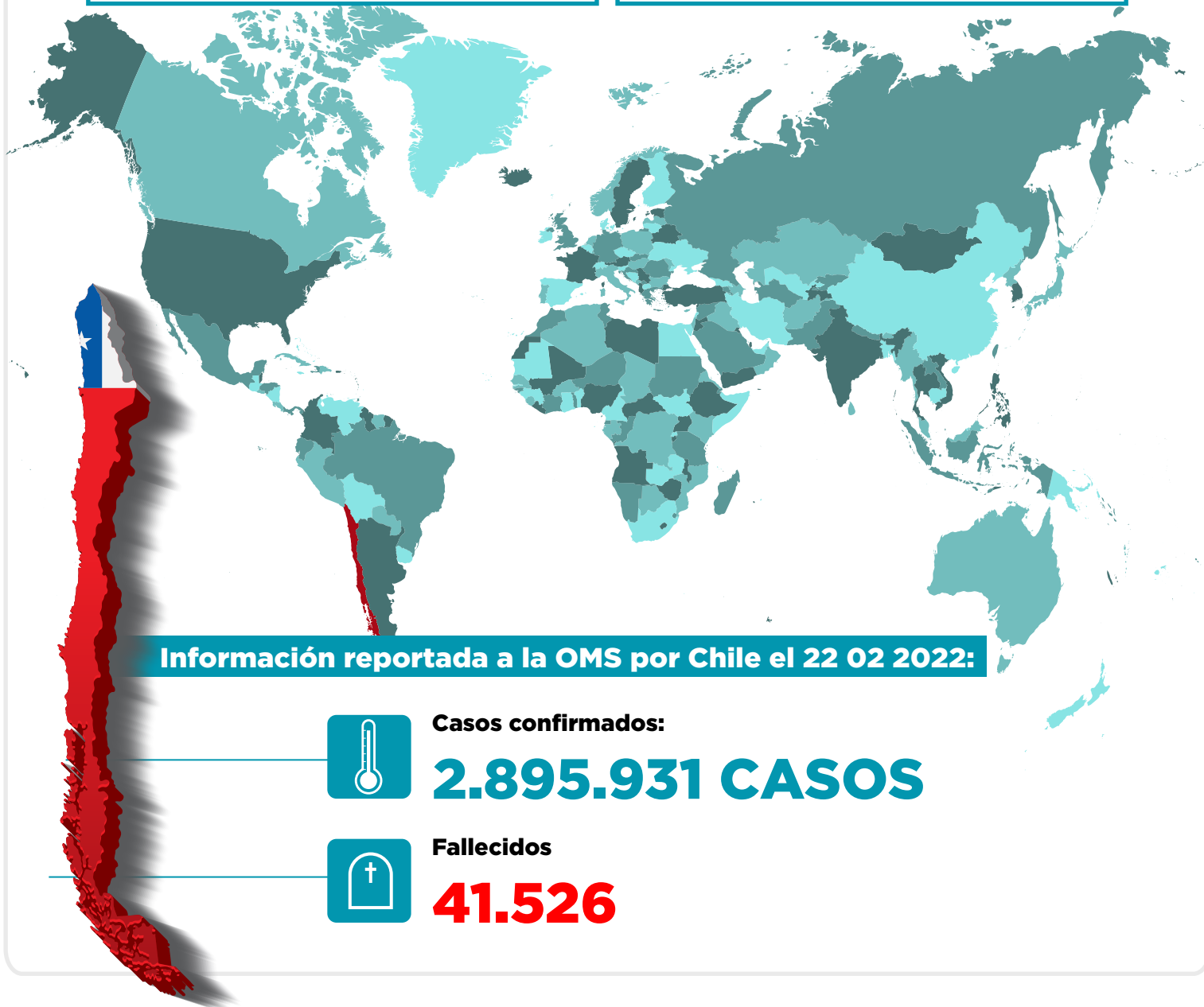
TOTAL DE CASOS ACUMULADOS NOTIFICADOS A OMS:

423.437.674

Casos en N°s absolutos

FALLECIDOS

5.878.328





Universidad
Andrés Bello®
Conectar · Innovar · Liderar

corona
VIRUS

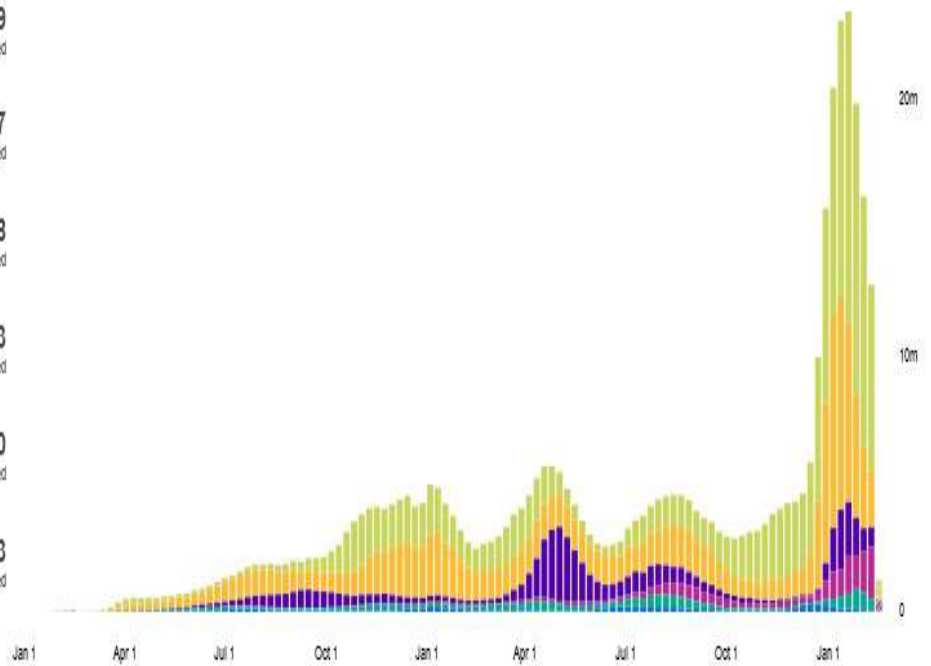
PREVENIR TAREA DE TODOS

Promedio semanal de casos de COVID-19 notificados por región de la OMS al 21 02 2022

Situation by WHO Region

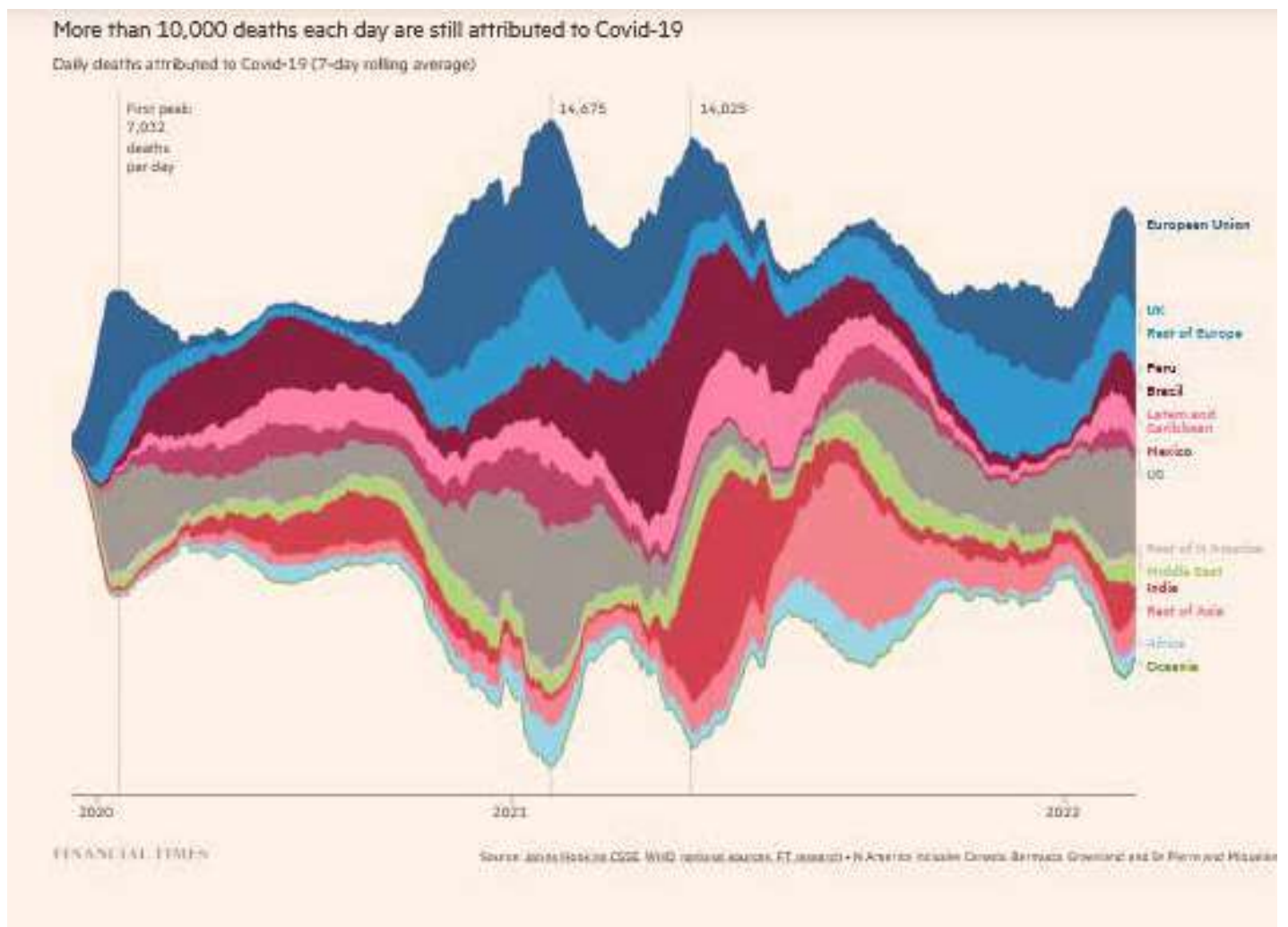
Daily Weekly Cases Deaths

Europe	172.533.219	confirmed
Americas	145.474.447	confirmed
South-East Asia	55.112.788	confirmed
Western Pacific	21.160.663	confirmed
Eastern Mediterranean	20.873.740	confirmed
Africa	8.282.053	confirmed



Source: World Health Organization
Data may be incomplete for the current day or week.

MÁS DE 10.000 MUERTES DIARIAS (PROMEDIO SEMANAL) SE ATRIBUYEN A COVID-19, AL 16 02 2022



Fuente: Johns Hopkins SSCE, WHO, National Sources, FT Research

CASOS CONFIRMADOS EN CHILE COVID-19 AL 22 DE FEBRERO DE 2022

Región	Casos confirmados acumulados	Fallecidos totales *	Casos confirmados recuperados **	Casos confirmados por antígeno	Casos con sospecha de reinfección
Arica Parinacota	51.487	623	49.844	9.559	420
Tarapacá	75.896	932	74.095	8.704	271
Antofagasta	111.365	1.388	107.128	7.222	409
Atacama	53.489	410	50.119	9.805	168
Coquimbo	100.394	1.206	94.759	11.329	277
Valparaíso	244.905	3.885	229.409	35.563	662
Metropolitana	1.156.822	20.794	1.097.144	139.804	6.546
O'Higgins	116.909	1.715	109.230	17.138	310
Maule	174.450	1.980	162.401	33.970	374
Ñuble	72.468	741	67.396	14.217	264
Biobío	263.740	3.069	245.229	29.201	715
Araucanía	171.319	1.665	160.030	23.618	606
De los Ríos	84.447	794	78.705	11.671	322
De los Lagos	153.081	1.643	144.537	12.945	548
Aysén	19.763	119	18.444	4.390	261
Magallanes	45.352	562	43.726	3.527	759
Se desconoce región de origen	44	0	43	0	0
TOTAL	2.895.931	41.526	2.239	372.663	12.912

Información Epivigila, Epidemiología y DEIS MINSAL. Datos provisorios y en proceso de validación. Algunas actualizaciones podrían verse reflejadas solamente en el recuento acumulado.

Las definiciones de caso confirmado, probable, con sospecha de reinfección y de los periodos de aislamiento corresponden a las contenidas en el ordinario B51 N° 269 de la Subsecretaría de Salud Pública. Los casos confirmados, ya sean acumulados, nuevos, activos o recuperados incluyen a los casos confirmados desde el 15-02-2021 por antígeno y a los acumulados con sospecha de reinfección.

*Corresponde a casos clasificados con causa de muerte U071 (caso confirmado con resultado positivo de la prueba), según estadísticas del DEIS.

**Para el cálculo estimado de confirmados recuperados se substraen a los casos confirmados acumulados, los casos activos confirmados y los casos fallecidos, independientemente de su causa de muerte.

NÚMERO DE CASOS COVID-19 SEGÚN REGIÓN DE RESIDENCIA. CHILE, ACUMULADO AL 13 DE FEBRERO DE 2022.

Región	Población	Número de casos acumulados	Número de casos activos
	257.722	54.293	1.910
	396.697	84.511	1.235
	709.637	113.069	4.805
	318.004	50.306	4.564
	858.769	101.789	5.664
	1.995.538	280.453	16.890
	8.310.984	1.229.307	49.399
	1.009.552	121.720	6.347
	1.153.043	163.468	10.416
	517.060	74.550	5.540
	1.676.269	268.060	13.899
	1.024.029	164.114	8.620
	409.559	81.879	4.908
	902.510	152.449	8.287
	108.047	19.451	1.425
	181.143	47.480	1.542
	-	43	0
	19.828.563	3.006.942	144.451

Datos provisorios al 13-02-2022

Tasa de incidencia por 100.000 habitantes.

Fuente: Sistema de notificación EPIVIGILA, Dpto. de Epidemiología, MINSAL.

TASA DE INCIDENCIA DE CASOS CONFIRMADOS POR COVID-19 Y NOTIFICADOS SEGÚN GRUPO DE EDAD Y SEXO. CHILE, ACUMULADOS AL 13 DE FEBRERO DE 2022 .

Grupo Edad	Tasa Mujer	Tasa Hombre	Tasa Total
00 -04 años	6.591,80	7.107,20	6.854,40
05-09 años	7.091,40	7.243,50	7.168,90
10-14 años	9.610,90	9.067,40	9.334,30
15-19 años	14.398,90	12.161,00	13.261,00
20-24 años	21.627,70	19.122,70	20.355,80
25-29 años	23.269,30	21.568,20	22.406,40
30-34 años	20.874,40	20.271,20	20.568,40
35-39 años	18.950,80	18.754,10	18.851,30
40-44 años	17.257,90	16.806,60	17.031,10
45-49 años	16.944,90	16.318,60	16.633,10
50-54 años	16.474,70	16.042,00	16.261,70
55-59 años	15.940,90	15.996,40	15.967,80
60-64 años	13.628,60	14.486,50	14.038,20
65-69 años	11.022,10	11.839,70	11.403,90
70-74 años	10.279,90	11.407,60	10.791,60
75-79 años	10.461,80	11.996,50	11.123,10
80 y más años	10.708,00	12.441,90	11.337,70
TOTAL	15.251,50	14.971,30	15.113,30

Datos provisorios al 13-02-2022

Fuente: Sistema de notificación EPIVIGILA, Dpto. de Epidemiología, MINSAL.

INDICADORES COMUNALES Y CASOS DE COVID-19 SEGÚN SEMANA
EPIDEMIOLÓGICA POR FECHA DE INICIO DE SÍNTOMAS, NOTIFICACIÓN O
TOMA DE MUESTRA Y COMUNA DE RESIDENCIA. REGIÓN DE VALPARAÍSO,
AL 13 DE FEBRERO DE 2022.

Comuna	Población	Número de Casos confirmados	Tasa incidencia acumulada	Número de Casos Actuales	Tasa de incidencia Actual	Numero de Casos Activos	Tasa de Incidencia Activos
Algarrobo	15.668	2.751	17.558	175	1.116,9	175	1.116,9
Cabildo	20.735	2.308	11.131	151	728,2	151	728,2
Calera	53.809	7.122	13.236	394	732,2	393	730,4
Calle Larga	17.097	2.035	11.903	160	935,8	160	935,8
Cartagena	26.238	4.291	16.354	209	796,6	209	796,6
Casablanca	29.891	3.956	13.235	204	682,5	203	679,1
Catemu	15.482	1.999	12.912	149	962,4	149	962,4
Con Con	47.097	6.376	13.538	368	781,4	368	781,4
El Quisco	18.334	3.068	16.734	174	949,1	174	949,1
El Tabo	14.804	2.948	19.914	172	1.161,8	172	1.161,8
Hijuelas	19.309	2.087	10.808	107	554,1	107	554,1
Isla de Pascua	8.601	27	314	1	11,6	1	11,6
Juan Fernández	1.074	4	372	3	279,3	3	279,3
La Cruz	26.652	2.807	10.532	167	626,6	167	626,6
La Ligua	38.117	5.224	13.705	232	608,7	232	608,7
Limache	50.872	6.350	12.482	390	766,6	390	766,6
Llailay	26.946	3.668	13.612	395	1.465,9	395	1.465,9
Los Andes	68.602	9.806	14.294	784	1.142,8	784	1.142,8
Nogales	23.594	2.514	10.655	149	631,5	149	631,5
Olmué	19.777	2.525	12.767	141	712,9	141	712,9
Panquehue	7.745	939	12.124	68	878,0	68	878,0
Papudo	6.331	960	15.164	90	1.421,6	90	1.421,6
Petorca	10.607	1.318	12.426	97	914,5	97	914,5
Puchuncaví	20.674	2.884	13.950	215	1.040,0	215	1.040,0
Putendo	17.862	2.031	11.371	154	862,2	154	862,2
Quillota	99.401	13.243	13.323	960	965,8	960	965,8
Quilpue	170.531	21.390	12.543	1.344	788,1	1.344	788,1
Quintero	37.441	5.084	13.579	397	1.060,3	397	1.060,3
Rinconada	11.663	1.430	12.261	172	1.474,7	172	1.474,7
San Antonio	97.758	14.875	15.216	746	763,1	746	763,1
San Esteban	21.226	2.477	11.670	344	1.620,7	344	1.620,7
San Felipe	85.270	11.222	13.161	977	1.145,8	977	1.145,8
Santa María	16.686	2.155	12.915	121	725,2	121	725,2
Santo Domingo	12.295	1.803	14.665	97	788,9	97	788,9
Valparaíso	318.638	52.136	16.362	2.045	641,8	2.042	640,9
Villa Alemana	143.536	17.372	12.103	870	606,1	870	606,1
Viña del Mar	366.981	54.377	14.817	3.550	967,4	3.548	966,8
Zapallar	8.194	1.406	17.159	91	1.110,6	91	1.110,6
Desconocido	-	1.485	0	34	0,0	34	0,0
TOTAL	1.995.538	280.453	14.054	16.897	846,7	16.890	846,4

Datos provisorios al 13-02-2022

*Se contabilizan todos los casos con información completa de comuna de residencia y semana epidemiológica de inicio de síntomas (o de notificación en casos asintomáticos). Datos faltantes se excluyen del análisis. Dado que en la mayoría de los casos los síntomas anteceden la confirmación diagnóstica, los casos presentados en semanas epidemiológicas anteriores pueden aumentar en base a fecha de inicio de síntomas. Los casos con comuna de residencia desconocida son reportados en base a la región de notificación o de toma de muestra, y no necesariamente residen en ella (incluye personas testeadas que se encontraban de paso o no ingresaron al país).
Tasa de incidencia por 100.000 habitantes.

Fuente: Sistema de notificación EPIVIGILA, Dpto. de Epidemiología, MINSAL.

INDICADORES COMUNALES Y CASOS DE COVID-19 SEGÚN SEMANA EPIDEMIOLÓGICA POR FECHA DE INICIO DE SÍNTOMAS, NOTIFICACIÓN O TOMA DE MUESTRA Y COMUNA DE RESIDENCIA. REGIÓN DE METROPOLITANA, AL 13 DE FEBRERO DE 2022.

Comuna	Población	Número de Casos confirmados	Tasa incidencia acumulada	Número de Casos Actuales	Tasa de incidencia Actual	Numero de Casos Activos	Tasa de Incidencia Activos
Alhué	7.649	1.043	13.636	96	1.255,1	96	1.255,10
Buín	114.028	16.452	14.428	765	670,9	764	670
Calera de Tango	29.470	3.715	12.606	128	434,3	127	430,9
Cerrillos	89.858	12.745	14.184	689	766,8	689	766,8
Cerro Navia	141.507	24.830	17.547	676	477,7	676	477,7
Colina	189.757	23.831	12.559	1.026	540,7	1.026	540,7
Conchalí	138.638	21.202	15.293	722	520,8	722	520,8
Curacaví	37.479	6.196	16.532	305	813,8	305	813,8
El Bosque	171.201	29.151	17.027	701	409,5	701	409,5
El Monte	41.179	5.849	14.204	228	553,7	228	553,7
Estación Central	217.664	28.129	12.923	1.142	524,7	1.142	524,7
Huechuraba	115.858	15.997	13.807	729	629,2	729	629,2
Independencia	150.074	21.510	14.333	733	488,4	732	487,8
Isla de Maipo	41.354	6.237	15.082	357	863,3	357	863,3
La Cisterna	101.313	15.206	15.009	546	538,9	546	538,9
La Florida	406.229	61.556	15.153	2.440	600,6	2.439	600,4
La Granja	121.170	22.216	18.335	508	419,2	507	418,4
La Pintana	189.321	32.541	17.188	548	289,5	548	289,5
La Reina	100.131	12.451	12.435	721	720,1	721	720,1
Lampa	135.461	16.451	12.145	708	522,7	708	522,7
Las Condes	338.541	38.230	11.293	2.265	669,0	2.265	669
Lo Barnechea	128.439	16.101	12.536	656	510,7	656	510,7
Lo Espejo	102.530	15.596	15.211	577	562,8	576	561,8
Lo Prado	103.732	19.501	18.799	635	612,2	635	612,2
Macul	137.079	20.877	15.230	967	705,4	966	704,7
Maipú	585.684	73.657	12.576	3.842	656,0	3.842	656
Maria Pinto	15.323	2.605	17.001	123	802,7	123	802,7
Melipilla	145.583	19.863	13.644	607	416,9	607	416,9
Nuñoa	259.712	30.606	11.785	1.820	700,8	1.820	700,8
Padre Hurtado	78.091	12.209	15.634	361	462,3	361	462,3
Paine	85.759	11.711	13.656	802	935,2	802	935,2
P.Aguirre Cerda	106.496	18.603	17.468	660	619,7	660	619,7
Peñaflor	104.106	14.137	13.579	790	758,8	790	758,8
Peñalolén	270.707	46.596	17.213	2.252	831,9	2.251	831,5
Pirque	31.787	4.798	15.094	120	377,5	120	377,5
Providencia	161.568	19.490	12.063	1.236	765,0	1.236	765
Pudahuel	258.535	41.593	16.088	1.206	466,5	1.206	466,5
Puente Alto	660.361	100.871	15.275	3.170	480,0	3.169	479,9
Quilicura	266.818	33.975	12.733	1.378	516,5	1.378	516,5
Quinta Normal	140.055	24.488	17.485	898	641,2	898	641,2
Recoleta	195.185	27.256	13.964,20	938	480,6	938	480,6
Renca	162.517	32.157	19.786,90	796	489,8	794	488,6
San Bernardo	342.411	48.728	14.230,90	1.423	415,6	1.422	415,3
San Joaquín	103.704	18.549	17.886,50	470	453,2	470	453,2
San José de Maipo	19.131	2.778	14.520,90	177	925,2	177	925,2
San Miguel	139.729	25.042	17.921,80	982	702,8	982	702,8
San Pedro	12.274	1.522	12.400,20	49	399,2	49	399,2
San Ramón	85.274	14.729	17.272,60	341	399,9	341	399,9
Santiago	527.014	79.872	15.155,60	4.879	925,8	4.878	925,6
Talagante	83.814	9.608	11.463,50	633	755,2	632	754,1
Tiltil	22.033	2.858	12.971,50	140	635,4	140	635,4
Vitacura	97.651	10.018	10.259,00	441	451,6	441	451,6
Desconocido	-	13.375	0	11	0,0	11	0
TOTAL	8.310.984	1.229.307	14.791,40	49.413	594,6	49.399	594,4

Datos provisorios al 13-02-2022

*Se contabilizan todos los casos con información completa de comuna de residencia y semana epidemiológica de inicio de síntomas (o de notificación en casos asintomáticos). Datos faltantes se excluyen del análisis. Un caso de residencia en Las Condes no se visualiza en la tabla según fecha de inicio de síntomas ya que corresponde a la semana epidemiológica 8.

Dado que en la mayoría de los casos los síntomas anteceden la confirmación diagnóstica, los casos presentados en semanas epidemiológicas anteriores pueden aumentar en base a fecha de inicio de síntomas. Los casos con comuna de residencia desconocida son reportados en base a la región de notificación o de toma de muestra, y no necesariamente residen en ella (incluye personas testeadas que se encontraban de paso o no ingresaron al país).

Tasa de incidencia por 100.000 habitantes.

Fuente: Sistema de notificación EPIVIGILA, Dpto. de Epidemiología, MINSAL.

INDICADORES COMUNALES Y CASOS DE COVID-19 SEGÚN SEMANA EPIDEMIOLÓGICA POR FECHA DE INICIO DE SÍNTOMAS, NOTIFICACIÓN O TOMA DE MUESTRA Y COMUNA DE RESIDENCIA. REGIÓN DE BIOBÍO, AL 13 DE FEBRERO DE 2022.

Comuna	Población	Número de Casos confirmados	Tasa incidencia acumulada	Número de Casos Actuales	Tasa de incidencia Actual	Numero de Casos Activos	Tasa de Incidencia Activos
Alto Biobío	6.793	1.170	17.224	36	530	36,	530
Antuco	4.317	583	13.505	42	972,9	42	972,9
Arauco	38.834	7.110	18.309	406	1.045,50	405	1.042,90
Cabrero	30.937	4.463	14.426	293	947,1	293	947,1
Cañete	37.249	5.644	15.152	282	757,1	282	757,1
Chiguayante	91.632	14.221	15.520	748	816,3	748	816,3
Concepción	239.077	38.630	16.158	2.167	906,4	2.167	906,4
Contulmo	6.346	956	15.065	72	1.134,60	72	1.134,60
Coronel	127.519	21.756	17.061	643	504,2	643	504,2
Curanilahue	33.931	5.564	16.398	393	1.158,20	393	1.158,20
Florida	11.863	1.501	12.653	53	446,8	53	446,8
Hualpén	97.732	16.408	16.789	595	608,8	595	608,8
Hualqui	26.506	4.153	15.668	195	735,7	195	735,7
Laja	23.909	3.545	14.827	158	660,8	158	660,8
Lebu	27.139	3.605	13.284	318	1.171,70	318	1.171,70
Los Álamos	22.755	3.650	16.040	297	1.305,20	297	1.305,20
Los Ángeles	221.361	37.938	17.139	2.217	1.001,50	2.217	1.001,50
Lota	45.580	8.277	18.159	305	669,2	304	667
Mulchén	31.098	5.435	17.477	181	582	181	582
Nacimiento	28.002	4.223	15.081	255	910,6	255	910,6
Negrete	10.514	1.799	17.111	77	732,4	77	732,4
Penco	50.055	7.941	15.865	391	781,1	391	781,1
Quilaco	4.188	584	13.945	22	525,3	22	525,3
Quilleco	10.010	1.470	14.685	72	719,3	72	719,3
S.Pedro de la Paz	150.023	20.675	13.781	756	503,9	756	503,9
San Rosendo	3.581	477	13.320	27	754	27	754
Santa Bárbara	14.644	2.254	15.392	159	1.085,80	159	1.085,80
Santa Juana	14.846	2.296	15.465	99	666,8	99	666,8
Talcahuano	158.285	24.977	15.780	1.217	768,9	1.216	768,2
Tirúa	11.069	1.687	15.241	49	442,7	49	442,7
Tome	58.978	9.508	16.121	1.014	1.719,30	1.014	1.719,30
Tucapel	15.322	2.039	13.308	169	1.103,00	169	1.103,00
Yumbel	22.174	3.089	13.931	193	870,4	193	870,4
Desconocido	-	432	0	1	0	1	0
TOTAL	1.676.269	268.060	15.992	13.902	829,3	13.899	829,2

Datos provisorios al 13-02-2022

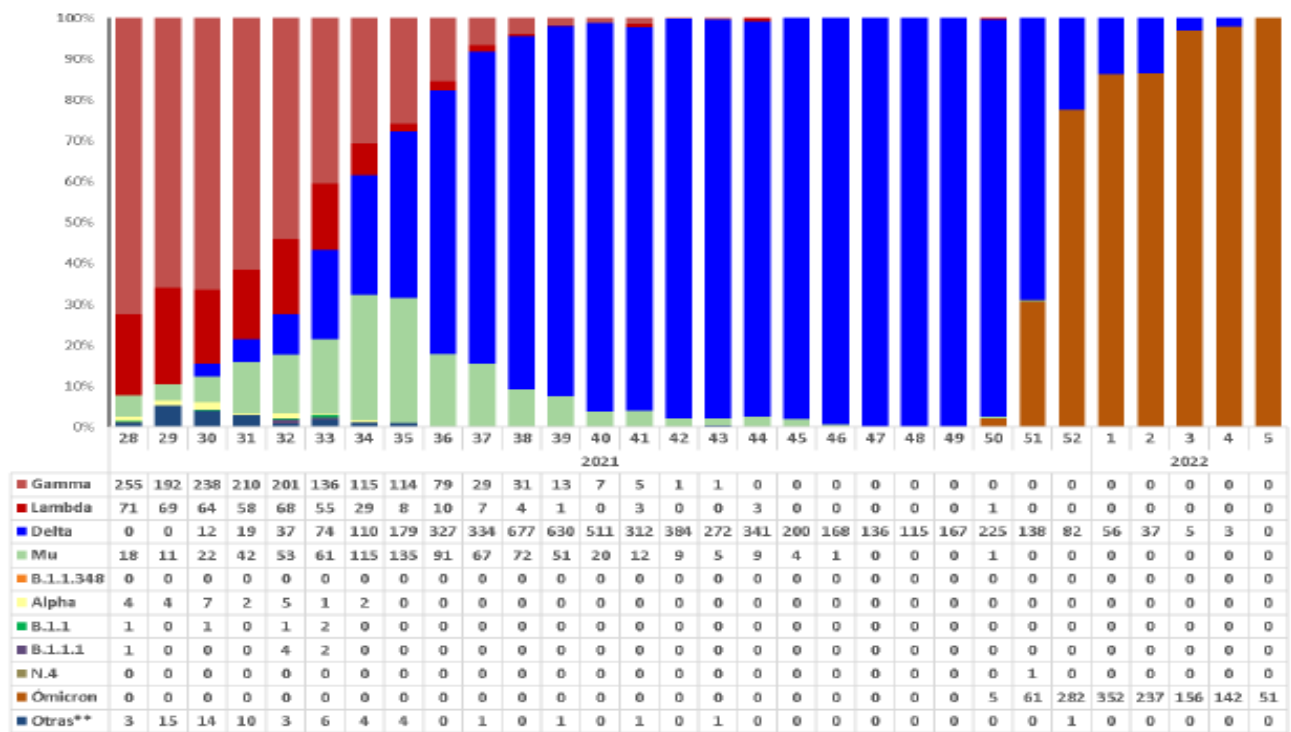
*Se contabilizan todos los casos con información completa de comuna de residencia y semana epidemiológica de inicio de síntomas (o de notificación en casos asintomáticos). Datos faltantes se excluyen del análisis. Dado que en la mayoría de los casos los síntomas anteceden la confirmación diagnóstica, los casos presentados en semanas epidemiológicas anteriores pueden aumentar en base a fecha de inicio de síntomas. Los casos con comuna de residencia desconocida son reportados en base a la región de notificación o de toma de muestra, y no necesariamente residen en ella (incluye personas testeadas que se encontraban de paso o no ingresaron al país). Tasa de incidencia por 100.000 habitantes.

Fuente: Sistema de notificación EPIVIGILA, Dpto. de Epidemiología, MINSAL.

INFORME DE VARIANTES DEL ISP. 18 DE FEBRERO DE 2022

Distribución porcentual de variantes de muestras secuenciadas correspondientes a nivel comunitario. Al 15 de enero de 2022

Figura 2. Distribución porcentual de muestras comunitarias de SARS-CoV-2 secuenciadas, correspondientes a las últimas 30 semanas epidemiológicas según fecha de obtención de muestras y linajes/variantes Chile, 2021-2022*.



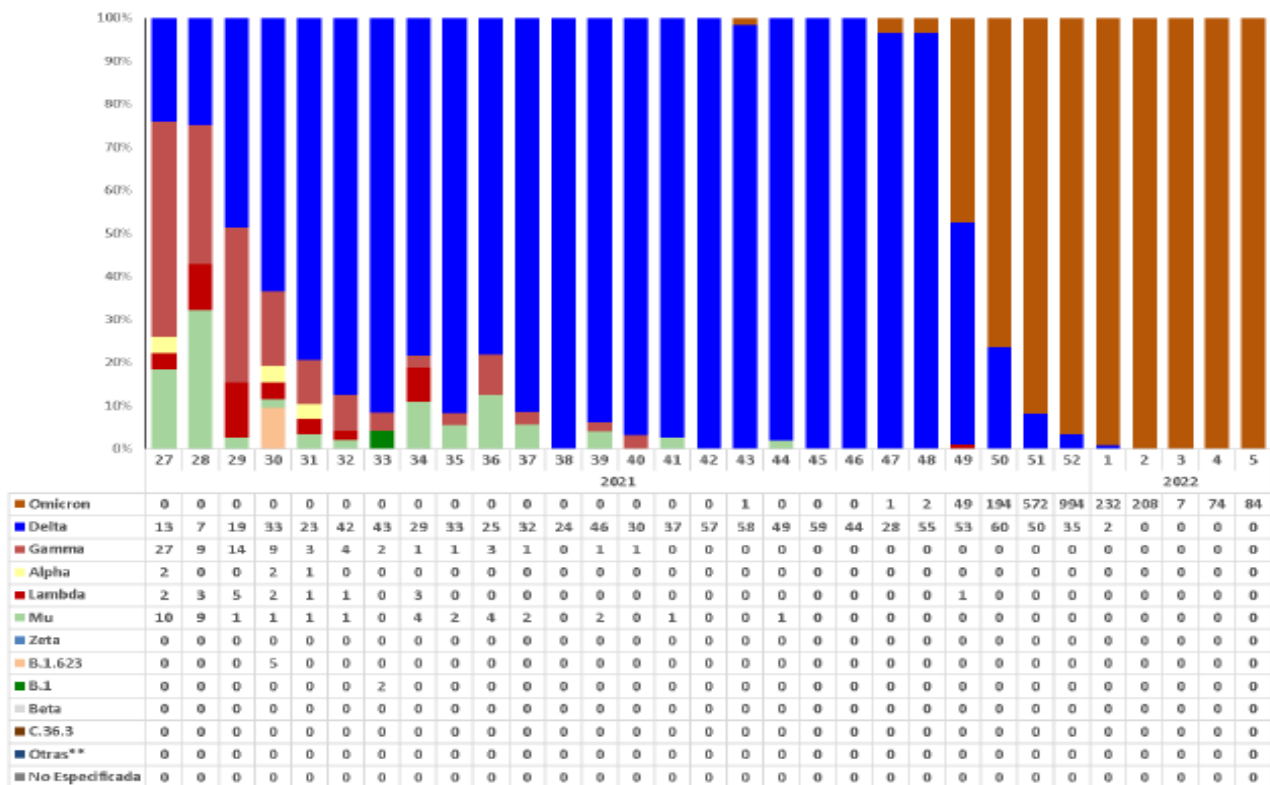
*: Datos hasta el 5 de febrero de 2022; **: Agrupa al resto de los linajes/variantes no incorporados en la figura.

Fuente: Departamento Laboratorio Biomédico Nacional y de Referencia. Instituto de Salud Pública de Chile

*: Datos hasta el 05 de FEBRERO de 2022; **: Agrupa al resto de los linajes/variantes no incorporados en la figura.
Fuente: Departamento Laboratorio Biomédico Nacional y de Referencia. Instituto de Salud Pública de Chile

Distribución porcentual de variantes de muestras secuenciadas correspondientes a vigilancia de fronteras. Al 05 de FEBRERO de 2022

Figura 7. Distribución porcentual de muestras de vigilancia de fronteras de SARS-CoV-2, correspondientes a las últimas 30 semanas epidemiológicas, según fecha de obtención de muestras y linajes/variantes Chile, 2021-2022*



*: Datos hasta el 5 de febrero del año 2022.

** : Agrupa al resto de los linajes/variantes especificados que no se encuentran entre los 10 más frecuentes.

Fuente: Departamento Laboratorio Biomédico Nacional y de Referencia. Instituto de Salud Pública de Chile

*: Datos hasta el 05 de febrero del año 2022.

** : Agrupa al resto de los linajes/variantes especificados que no se encuentran entre los 10 más frecuentes.

Fuente: Departamento Laboratorio Biomédico Nacional y de Referencia. Instituto de Salud Pública de Chile

LATINOAMÉRICA, DATOS AL 22 02 2022

País	Notificados	Nuevos	Fallecidos	Críticos	Exámenes x Millón de Hab.	Casos x Millón Hab.	Muertes x Millón Hab.
Brasil	28.250.591	-	644.695	8.318	296.584	131.676	2.998
Argentina	8.838.674	-	125.451	1.542	739.270	192.667	2.735
Colombia	6.049.952	-	138.295	342	637.041	116.859	2.670
México	5.418.257	4.832	315.786	4.798	113.574	41.313	2.408
Perú	3.497.896	-	209.641	1.163	800.543	103.720	6.216
Chile	2.876.455	-	41.491	1.005	1.669.000	148.385	2.140
Cuba	1.065.947	-	8.491	34	1.141.841	94.204	750
Bolivia	890.420	673	21.386	220	223.688	74.613	1.792
Ecuador	819.886	-	35.160	759	136.610	45.343	1.944
Uruguay	819.379	-	6.895	153	1.610.596	234.547	1.974
Costa Rica	790.444	-	7.936	141	703.227	152.880	1.535
Guatemala	758.303	-	16.794	5	208.610	41.082	910
Panamá	751.241	-	8.029	83	1.234.969	169.733	1.814
Paraguay	636.520	-	18.237	156	344.947	87.481	2.506
R. Dominicana	572.290	-	4.357	57	279.296	51.903	395
Venezuela	511.772	-	5.616	230	118.677	18.081	198
Honduras	408.456	-	10.671	105	124.311	40.192	1.050
El Salvador	147.786	-	4.044	153	258.946	22.598	618
Haití	30.260	-	819	-	11.396	2.602	70
Nicaragua	17.895	-	219	-	-	2.650	32

Datos: Análisis Worldometers (Naciones Unidas), datos OMS, población División Población Naciones Unidas.
Se destaca en rojo el valor más elevado para cada columna, los datos de Chile en negrita

AVANCE DE LA VACUNACIÓN COVID-19 EN EL MUNDO

Al 21 02 2022, a nivel global se han administrado

10.407.359.583

dosis de vacunas

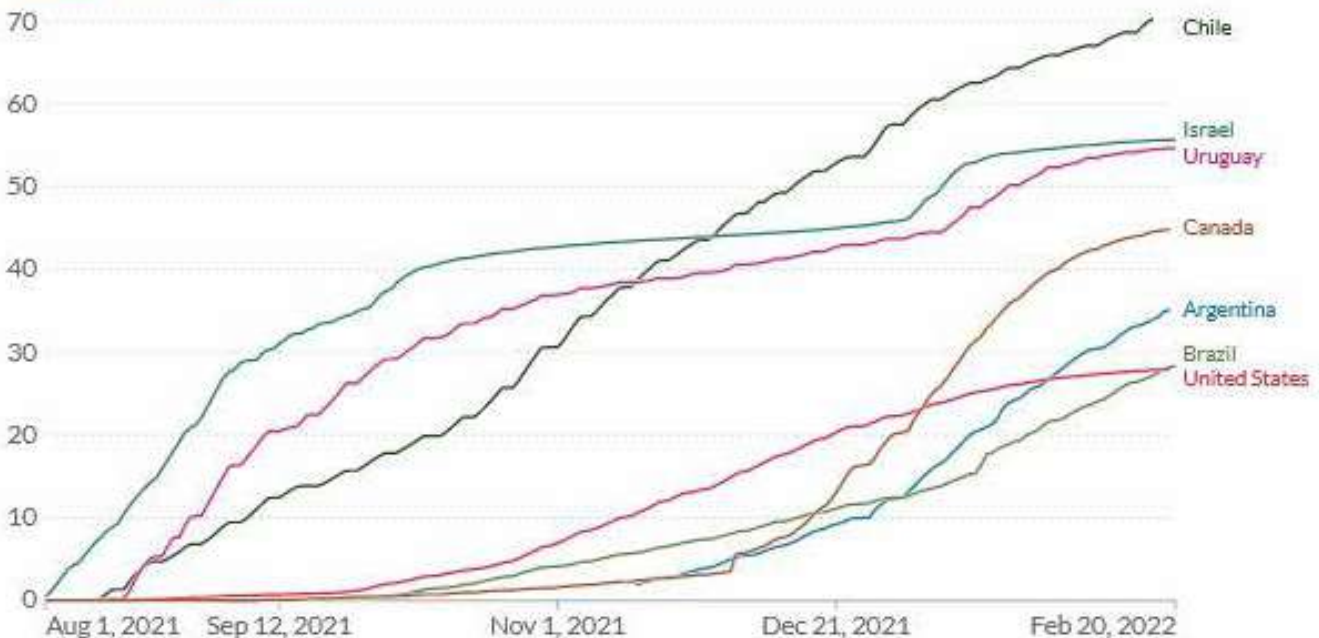
El siguiente gráfico muestra la proporción de la población total que ha recibido dosis de refuerzo (tercera dosis) en países seleccionados de las Américas e Israel. Datos de fuentes oficiales al 20 de Febrero 2022.

COVID-19 vaccine boosters administered per 100 people

Our World
in Data

Total number of vaccine booster doses administered, divided by the total population of the country. Booster doses are doses administered beyond those prescribed by the original vaccination protocol.

LINEAR LOG + Add country



Source: Official data collated by Our World in Data - Last updated 21 February 2022, 12:11 (London time)

OurWorldInData.org/coronavirus • CC BY

AVANCE DE LA VACUNACIÓN COVID - 19 EN CHILE, AL 18 02 2022

**Población objetivo a vacunar
mayores de 3 años:**

18.972.800

**Población objetivo
Mayores de 12 años:**

16.696.002

Personas vacunadas
con cuarta dosis:
862.251

**Cobertura de segundas dosis y dosis única
respecto a población objetivo de vacunación**

Mayores de 18 años:

93,1%

Menores de 18 años:

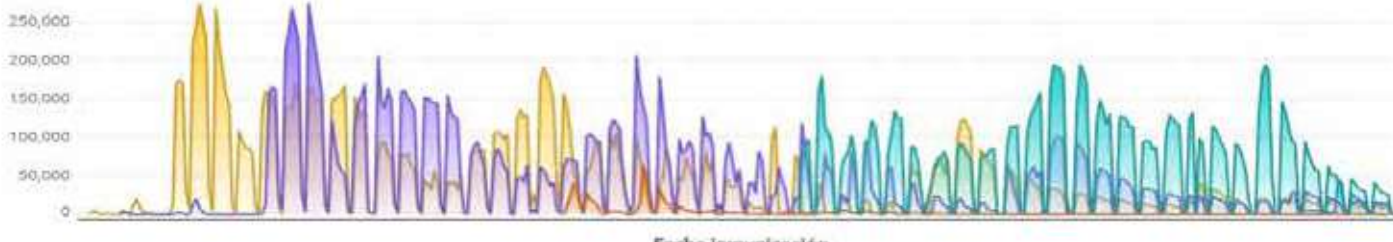
79,4%

**Cobertura de dosis de refuerzo (tercera
dosis) respecto a población objetivo de
vacunación de Mayores de 12 años**

76,9%

Distribución regional de personas vacunadas según dosis (Primera, Segunda, Única, Tercera (Refuerzo) y Cuarta):

Dosis de vacunas administradas por día.



AVANCE VACUNACIÓN POBLACIÓN DE 3 A 17 AÑOS: AL 10 02 2022

NOTA: LA POBLACIÓN INFANTIL Y ADOLESCENTE COMIENZA DESDE LOS 3 AÑOS
ESTA POBLACIÓN ESTÁ INCLUIDA EN LOS DATOS PREVIOS

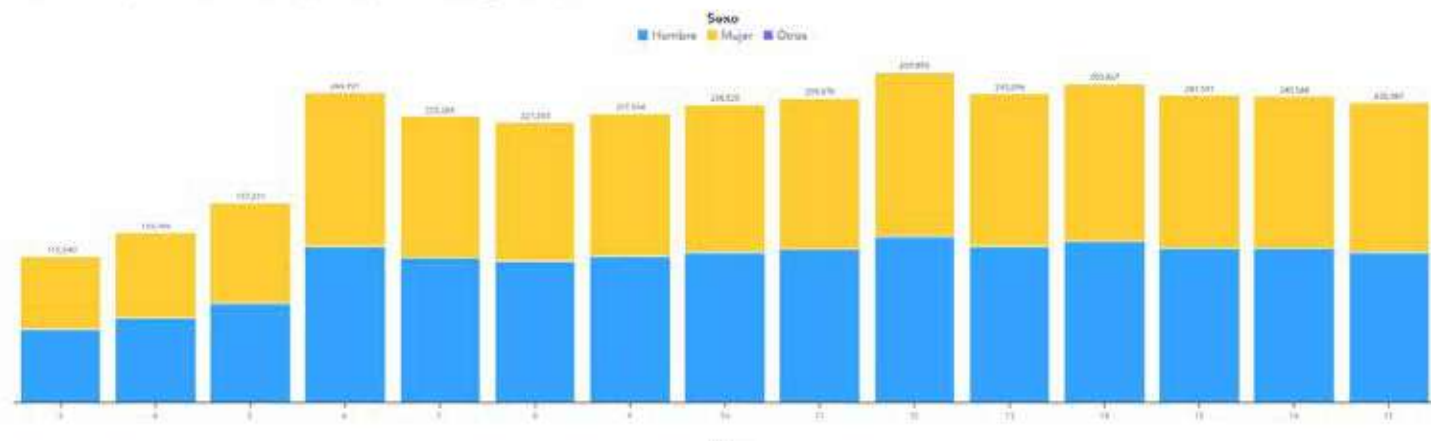
Población objetivo:
3.771.960

**Cobertura de segundas dosis respecto a población
objetivo a vacunar de 3 a 17 años:**

79,4%

Distribución de personas vacunadas con primera y única dosis, según sexo y edad en años

Distribución de personas vacunadas con primera y única dosis, según sexo y edad en años.



IMPACTO DE LA VACUNACIÓN EN CHILE EN EL INGRESO A UCI Y EN MORTALIDAD POR COVID-19

INCIDENCIA e casos confirmados de COVID-19 ingresados a UCI, de acuerdo a protección vaccinal. Chile, 06 de Febrero a 12 de Febrero de 2022.

Sin vacunas o una sola dosis		Dos dosis		14 días después de Refuerzo tercera dosis	
POBLACIÓN	INCIDENCIA	POBLACIÓN	INCIDENCIA	POBLACIÓN	INCIDENCIA
1.662.366	6,6	4.318.349	2,2	12.429.911	0,8

Incidencia x 100.000 hab.

Si Ud. No se ha vacunado, o se ha puesto sólo una dosis de vacuna, **su riesgo de ingresar a UCI es 8,3** veces más alto respecto a quienes se han puesto la tercera dosis.
Si Ud. tiene dos dosis, **su riesgo de ingresar a UCI es 2,8** veces más alto que quienes se han puesto la tercera dosis.

TASA DE MORTALIDAD por COVID-19, de acuerdo a protección vaccinal. Chile, 06 de Febrero a 12 de Febrero de 2022

Sin vacunas o una sola dosis		Dos dosis		14 días después de Refuerzo tercera dosis	
POBLACIÓN	INCIDENCIA	POBLACIÓN	INCIDENCIA	POBLACIÓN	INCIDENCIA
1.662.366	3,8	4.318.349	4,2	12.429.911	1

Incidencia x 100.000 hab.

Si Ud. No se ha vacunado, o se ha puesto sólo una dosis de vacuna, **su riesgo de morir es 3,8** veces más alto respecto a quienes se han puesto la tercera dosis.
Si Ud. tiene Dos dosis, **su riesgo de morir es 4,2** veces más alto que quienes se han puesto la tercera dosis.