

OMS, CASOS NOTIFICADOS AL 31 DE ENERO DE 2022

Casos en N°s absolutos

TOTAL DE CASOS ACUMULADOS NOTIFICADOS A OMS:

373.229.380

Casos en N°s absolutos

FALLECIDOS

5.658.702



Chile, información reportada a OMS el 01 02 2022



Casos confirmados:

2.190.561 CASOS

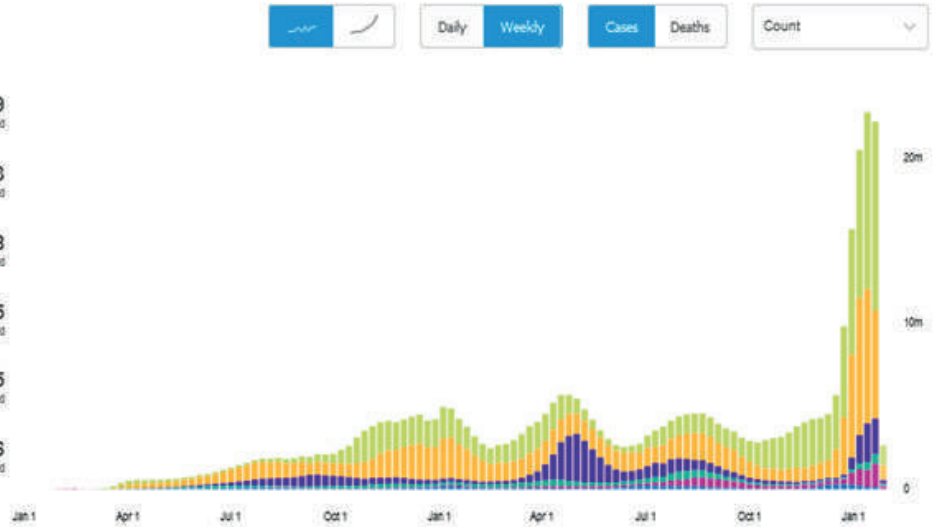
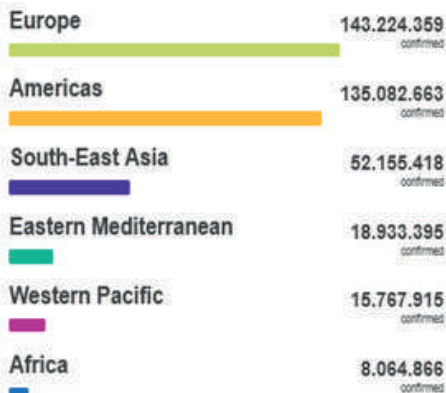


Fallecidos

39.733

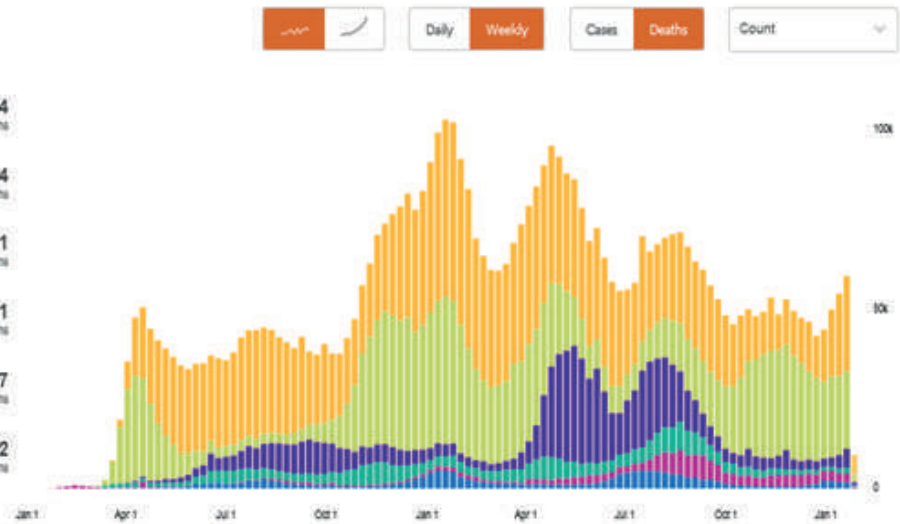
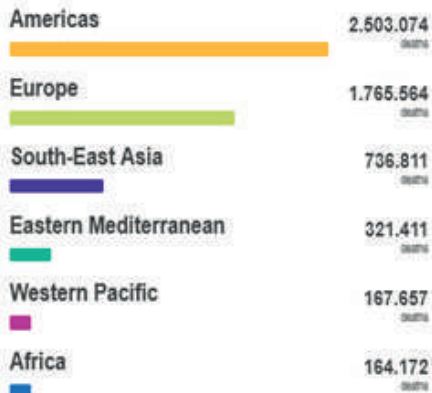
Promedio semanal de casos de COVID-19 notificados por región de la OMS al 31 01 2022

Situation by WHO Region



Promedio semanal de muertes por COVID-19 notificadas por región de la OMS al 31 01 2022

Situation by WHO Region



CASOS CONFIRMADOS EN CHILE COVID-19 AL 01 DE FEBRERO DE 2022

Región	Casos confirmados acumulados	Fallecidos totales *	Casos confirmados recuperados **	Casos confirmados por antígeno	Casos con sospecha de reinfección
Arica Parinacota	43.247	563	38.768	6.296	267
Tarapacá	69.682	868	65.276	7.130	231
Antofagasta	91.901	1.314	83.775	3.687	253
Atacama	38.094	390	35.388	3.873	99
Coquimbo	70.902	1.130	65.026	4.722	128
Valparaíso	174.839	3.698	160.058	13.334	320
Metropolitana	908.699	20.101	839.218	80.303	3.259
O'Higgins	84.624	1.644	78.801	6.482	139
Maule	122.394	1.882	115.519	14.243	191
Ñuble	47.396	685	43.635	4.739	118
Biobío	189.791	2.923	177.654	9.887	328
Araucanía	123.632	1.581	115.825	12.562	341
De los Ríos	61.737	753	58.098	4.929	161
De los Lagos	111.209	1.572	104.641	4.614	245
Aysén	13.143	104	12.109	1.571	47
Magallanes	39.205	525	36.622	2.251	548
Se desconoce región de origen	66	0	55	21	0
TOTAL	2.190.561	39.733	2.030.468	180.644	6.675

Información Epivigila, Epidemiología y DEIS MINSAL. Datos provisorios y en proceso de validación. Algunas actualizaciones podrían verse reflejadas solamente en el recuento acumulado.

Las definiciones de caso confirmado, probable, con sospecha de reinfección y de los periodos de aislamiento corresponden a las contenidas en el ordinario B51 N° 269 de la Subsecretaría de Salud Pública. Los casos confirmados, ya sean acumulados, nuevos, activos o recuperados incluyen a los casos confirmados desde el 10-02-2021 por antígeno y a los acumulados con sospecha de reinfección.

*Corresponde a casos clasificados con causa de muerte U07.1 (caso confirmado con resultado positivo de la prueba), según estadísticas del DEIS.

**Para el cálculo estimado de confirmados recuperados se substraen a los casos confirmados acumulados, los casos activos confirmados y los casos fallecidos, independientemente de su causa de muerte.

NÚMERO DE CASOS COVID-19 SEGÚN REGIÓN DE RESIDENCIA. CHILE, ACUMULADO AL 23 DE ENERO DE 2022.

Región	Población	Número de casos acumulados	Número de casos activos
Arica y Parinacota	257.722	41.017	3.143
Tarapacá	396.697	72.252	4.231
Antofagasta	709.637	85.613	4.846
Atacama	318.004	35.822	1.538
Coquimbo	858.769	72.064	2.889
Valparaíso	1.995.538	208.758	6.780
Metropolitana	8.310.984	977.853	27.030
O'Higgins	1.009.552	93.450	1.827
Maule	1.153.043	125.263	1.974
Ñuble	517.060	52.871	1.040
Biobío	1.676.269	212.985	3.343
Araucanía	1.024.029	124.245	2.849
Los Ríos	409.559	63.733	1.174
Los Lagos	902.510	119.775	1.572
Aysén	108.047	13.215	489
Magallanes	181.143	39.396	2.032
Desconocido	-	58	7
TOTAL PAÍS	19.828.563	2.338.370	66.764

Datos provisorios al 23-01-2022

Tasa de incidencia por 100.000 habitantes.

Fuente: Sistema de notificación EPIVIGILA, Dpto. de Epidemiología, MINSAL.

TASA DE INCIDENCIA DE CASOS CONFIRMADOS POR COVID-19 Y NOTIFICADOS SEGÚN GRUPO DE EDAD Y SEXO. CHILE, ACUMULADOS AL 23 DE ENERO DE 2022.

Grupo Edad	Tasa Mujer	Tasa Hombre	Tasa Total
00 -04 años	4.756,9	5.086,7	4.924,9
05-09 años	5.138,1	5.139,0	5.138,6
10-14 años	6.921,3	6.394,6	6.653,3
15-19 años	11.252,8	9.621,4	10.423,3
20-24 años	16.981,7	15.363,2	16.159,9
25-29 años	18.146,4	17.286,0	17.709,9
30-34 años	16.060,7	16.153,1	16.107,6
35-39 años	14.656,9	14.983,6	14.822,2
40-44 años	13.331,6	13.434,0	13.383,1
45-49 años	13.250,9	13.169,3	13.210,3
50-54 años	13.025,3	13.023,3	13.024,3
55-59 años	12.264,8	12.663,7	12.458,6
60-64 años	10.303,0	11.223,6	10.742,5
65-69 años	8.179,3	9.020,2	8.572,0
70-74 años	7.714,3	8.647,1	8.137,6
75-79 años	7.923,5	9.171,4	8.461,2
80 y más años	8.467,8	9.737,0	8.928,7
TOTAL	11.738,9	11.778,2	11.758,3

Datos provisorios al 23-01-2022

Fuente: Sistema de notificación EPIVIGILA, Dpto. de Epidemiología, MINSAL.

INDICADORES COMUNALES Y CASOS DE COVID-19 SEGÚN SEMANA EPIDEMIOLÓGICA POR FECHA DE INICIO DE SÍNTOMAS, NOTIFICACIÓN O TOMA DE MUESTRA Y COMUNA DE RESIDENCIA. REGIÓN DE VALPARAÍSO, AL 23 DE ENERO DE 2022.

Comuna	Población	Número de Casos confirmados	Tasa incidencia acumulada	Número de Casos Actuales	Tasa de incidencia Actual	Numero de Casos Activos	Tasa de Incidencia Activos
Algarrobo	15.668	1.678	10.709,70	69	440,4	69	440,4
Cabildo	20.735	1.699	8.193,90	33	159,2	33	159,2
Calera	53.809	5.687	10.568,90	80	148,7	80	148,7
Calle Larga	17.097	1.506	8.808,60	40	234	40	234
Cartagena	26.238	3.161	12.047,40	83	316,3	83	316,3
Casablanca	29.891	2.744	9.180,00	82	274,3	82	274,3
Catemu	15.482	1.394	9.004,00	39	251,9	39	251,9
Con Con	47.097	4.604	9.775,60	132	280,3	132	280,3
El Quisco	18.334	1.989	10.848,70	92	501,8	92	501,8
El Tabo	14.804	1.858	12.550,70	84	567,4	84	567,4
Hijuelas	19.309	1.606	8.317,40	24	124,3	24	124,3
Isla de Pascua	8.601	15	174,4	1	11,6	1	11,6
Juan Fernández	1.074	1	93,1	0	0	0	0
La Cruz	26.652	2.183	8.190,80	38	142,6	38	142,6
La Ligua	38.117	3.925	10.297,20	96	251,9	96	251,9
Limache	50.872	4.898	9.628,10	98	192,6	98	192,6
Llaillay	26.946	2.642	9.804,80	48	178,1	48	178,1
Los Andes	68.602	6.959	10.144,00	222	323,6	222	323,6
Nogales	23.594	2.046	8.671,70	20	84,8	20	84,8
Olmué	19.777	1.829	9.248,10	52	262,9	52	262,9
Panquehue	7.745	660	8.521,60	16	206,6	16	206,6
Papudo	6.331	614	9.698,30	20	315,9	20	315,9
Petorca	10.607	911	8.588,70	30	282,8	30	282,8
Puchuncaví	20.674	2.088	10.099,60	53	256,4	53	256,4
Putendo	17.862	1.422	7.961,00	23	128,8	23	128,8
Quillota	99.401	9.514	9.571,30	233	234,4	232	233,4
Quilpue	170.531	15.908	9.328,50	379	222,2	379	222,2
Quintero	37.441	3.686	9.844,80	100	267,1	100	267,1
Rinconada	11.663	893	7.656,70	24	205,8	24	205,8
San Antonio	97.758	11.044	11.297,30	300	306,9	300	306,9
San Esteban	21.226	1.626	7.660,40	38	179	38	179
San Felipe	85.270	7.869	9.228,30	191	224	191	224
Santa María	16.686	1.521	9.115,40	35	209,8	35	209,8
Santo Domingo	12.295	1.252	10.183,00	45	366	45	366
Valparaíso	318.638	40.232	12.626,2	325,1	1.035	324,8	324,8
Villa Alemana	143.536	13.714	9.554,4	252	175,6	252	175,6
Viña del Mar	366.981	39.350	10.722,6	291	1.067	290,8	290,8
Zapallar	8.194	945	11.532,8	48	585,8	48	585,8
Desconocido	-	3.085	0	1.559	0	1.559	0
TOTAL	1.995.538	208.758	10.461,2	6.783	339,8	6.780	339,8

Datos provisorios al 23-01-2022

*Se contabilizan todos los casos con información completa de comuna de residencia y semana epidemiológica de inicio de síntomas (o de notificación en casos asintomáticos). Datos faltantes se excluyen del análisis. Dado que en la mayoría de los casos los síntomas anteceden la confirmación diagnóstica, los casos presentados en semanas epidemiológicas anteriores pueden aumentar en base a fecha de inicio de síntomas. Los casos con comuna de residencia desconocida son reportados en base a la región de notificación o de toma de muestra, y no necesariamente residen en ella (incluye personas testeadas que se encontraban de paso o no ingresaron al país).
Tasa de incidencia por 100.000 habitantes.

Fuente: Sistema de notificación EPIVIGILA, Dpto. de Epidemiología, MINSAL.

INDICADORES COMUNALES Y CASOS DE COVID-19 SEGÚN SEMANA EPIDEMIOLÓGICA POR FECHA DE INICIO DE SÍNTOMAS, NOTIFICACIÓN O TOMA DE MUESTRA Y COMUNA DE RESIDENCIA. REGIÓN DE METROPOLITANA, AL 23 DE ENERO DE 2022.

Comuna	Población	Número de Casos confirmados	Tasa incidencia acumulada	Número de Casos Actuales	Tasa de incidencia Actual	Numero de Casos Activos	Tasa de Incidencia Activos
Alhué	7.649	843	11.021,0	3	39,2	3	39,2
Buín	114.028	12.653	11.096,4	186	163,1	186	163,1
Calera de Tango	29.470	2.965	10.061,1	42	142,5	42	142,5
Cerrillos	89.858	9.837	10.947,3	261	290,5	261	290,5
Cerro Navia	141.507	20.650	14.592,9	346	244,5	345	243,8
Colina	189.757	18.611	9.807,8	568	299,3	568	299,3
Conchalí	138.638	16.927	12.209,5	344	248,1	344	248,1
Curacaví	37.479	4.714	12.577,7	138	368,2	138	368,2
El Bosque	171.201	24.203	14.137,2	272	158,9	272	158,9
El Monte	41.179	4.692	11.394,2	95	230,7	95	230,7
Estación Central	217.664	22.027	10.119,7	552	253,6	552	253,6
Huechuraba	115.858	12.063	10.411,9	289	249,4	289	249,4
Independencia	150.074	17.005	11.331,1	445	296,5	445	296,5
Isla de Maipo	41.354	4.693	11.348,4	143	345,8	143	345,8
La Cisterna	101.313	11.981	11.825,7	161	158,9	161	158,9
La Florida	406.229	48.874	12.031,1	591	145,5	591	145,5
La Granja	121.170	18.816	15.528,6	158	130,4	158	130,4
La Pintana	189.321	28.505	15.056,4	161	85,0	160	84,5
La Reina	100.131	9.096	9.084,1	242	241,7	242	241,7
Lampa	135.461	12.633	9.325,9	252	186,0	252	186,0
Las Condes	338.541	26.714	7.890,9	894	264,1	894	264,1
Lo Barnechea	128.439	12.756	9.931,6	340	264,7	340	264,7
Lo Espejo	102.530	12.495	12.186,7	164	160,0	164	160,0
Lo Prado	103.732	16.167	15.585,4	311	299,8	311	299,8
Macul	137.079	16.069	11.722,4	291	212,3	291	212,3
Maipú	585.684	56.446	9.637,6	1.217	207,8	1.217	207,8
Maria Pinto	15.323	1.979	12.915,2	85	554,7	85	554,7
Melipilla	145.583	15.165	10.416,7	514	353,1	514	353,1
Nuñoa	259.712	21.796	8.392,4	557	214,5	556	214,1
Padre Hurtado	78.091	9.916	12.698,0	220	281,7	220	281,7
Paine	85.759	8.800	10.261,3	115	134,1	115	134,1
P.Aguirre Cerda	106.496	14.872	13.964,8	333	312,7	333	312,7
Peñaflor	104.106	10.904	10.473,9	244	234,4	244	234,4
Peñalolén	270.707	36.666	13.544,5	566	209,1	566	209,1
Pirque	31.787	3.876	12.193,7	20	62,9	20	62,9
Providencia	161.568	13.468	8.335,8	460	284,7	460	284,7
Pudahuel	258.535	33.214	12.847,0	573	221,6	573	221,6
Puente Alto	660.361	82.882	12.551,0	1.146	173,5	1.146	173,5
Quilicura	266.818	26.367	9.882,0	633	237,2	633	237,2
Quinta Normal	140.055	19.483	13.911,0	478	341,3	478	341,3
Recoleta	195.185	21.848	11.193,5	425	217,7	425	217,7
Renca	162.517	27.361	16.835,8	333	204,9	333	204,9
San Bernardo	342.411	40.216	11.744,9	432	126,2	432	126,2
San Joaquín	103.704	15.338	14.790,2	226	217,9	226	217,9
San José de Maipo	19.131	2.183	11.410,8	28	146,4	28	146,4
San Miguel	139.729	18.922	13.541,9	347	248,3	347	248,3
San Pedro	12.274	1.209	9.850,1	38	309,6	38	309,6
San Ramón	85.274	12.164	14.264,6	124	145,4	124	145,4
Santiago	527.014	55.596	10.549,2	1.618	307,0	1.616	306,6
Talagante	83.814	6.675	7.964,1	197	235,0	197	235,0
Tiltil	22.033	2.226	10.103,0	37	167,9	37	167,9
Vitacura	97.651	7.486	7.666,1	231	236,6	231	236,6
Desconocido	-	24.806	0,0	8.589	0,0	8.589	0,0
TOTAL	8.310.984	977.853	11.765,8	27.035	325,3	27.030	325,2

Datos provisorios al 23-01-2022

*Se contabilizan todos los casos con información completa de comuna de residencia y semana epidemiológica de inicio de síntomas (o de notificación en casos asintomáticos). Datos faltantes se excluyen del análisis. Un caso de residencia en Las Condes no se visualiza en la tabla según fecha de inicio de síntomas ya que corresponde a la semana epidemiológica 8. Dado que en la mayoría de los casos los síntomas anteceden la confirmación diagnóstica, los casos presentados en semanas epidemiológicas anteriores pueden aumentar en base a fecha de inicio de síntomas. Los casos con comuna de residencia desconocida son reportados en base a la región de notificación o de toma de muestra, y no necesariamente residen en ella (incluye personas testeadas que se encontraban de paso o no ingresaron al país).

Tasa de incidencia por 100.000 habitantes.

Fuente: Sistema de notificación EPIVIGILA, Dpto. de Epidemiología, MINSAL.

INDICADORES COMUNALES Y CASOS DE COVID-19 SEGÚN SEMANA EPIDEMIOLÓGICA POR FECHA DE INICIO DE SÍNTOMAS, NOTIFICACIÓN O TOMA DE MUESTRA Y COMUNA DE RESIDENCIA. REGIÓN DE BIOBÍO, AL 23 DE ENERO DE 2022.

Comuna	Población	Número de Casos confirmados	Tasa incidencia acumulada	Número de Casos Actuales	Tasa de incidencia Actual	Numero de Casos Activos	Tasa de Incidencia Activos
Alto Biobío	6.793	1.082	15.928,20	3	44,2	3	44,2
Antuco	4.317	436	10.099,60	1	23,2	1	23,2
Arauco	38.834	5.678	14.621,20	96	247,2	96	247,2
Cabrero	30.937	3.379	10.922,20	66	213,3	66	213,3
Cañete	37.249	4.785	12.846,00	67	179,9	67	179,9
Chiguayante	91.632	11.322	12.355,90	162	176,8	162	176,8
Concepción	239.077	29.477	12.329,50	660	276,1	660	276,1
Contulmo	6.346	754	11.881,50	16	252,1	16	252,1
Coronel	127.519	18.406	14.433,90	215	168,6	215	168,6
Curanilahue	33.931	4.549	13.406,60	48	141,5	48	141,5
Florida	11.863	1.233	10.393,70	2	16,9	2	16,9
Hualpén	97.732	13.183	13.488,90	205	209,8	205	209,8
Hualqui	26.506	3.375	12.733,00	43	162,2	43	162,2
Laja	23.909	2.850	11.920,20	20	83,7	20	83,7
Lebu	27.139	2.889	10.645,20	16	59	16	59
Los Álamos	22.755	2.830	12.436,80	44	193,4	44	193,4
Los Ángeles	221.361	29.367	13.266,60	458	206,9	458	206,9
Lota	45.580	6.836	14.997,80	75	164,5	75	164,5
Mulchén	31.098	4.451	14.312,80	40	128,6	40	128,6
Nacimiento	28.002	3.273	11.688,50	53	189,3	53	189,3
Negrete	10.514	1.499	14.257,20	19	180,7	19	180,7
Penco	50.055	6.453	12.891,80	55	109,9	55	109,9
Quilaco	4.188	455	10.864,40	5	119,4	5	119,4
Quilleco	10.010	1.173	11.718,30	13	129,9	13	129,9
S.Pedro de la Paz	150.023	16.852	11.232,90	227	151,3	227	151,3
San Rosendo	3.581	369	10.304,40	11	307,2	11	307,2
Santa Bárbara	14.644	1.698	11.595,20	5	34,1	5	34,1
Santa Juana	14.846	1.829	12.319,80	4	26,9	4	26,9
Talcahuano	158.285	19.960	12.610,20	238	150,4	238	150,4
Tirúa	11.069	1.506	13.605,60	12	108,4	12	108,4
Tome	58.978	6.570	11.139,70	100	169,6	100	169,6
Tucapel	15.322	1.317	8.595,50	14	91,4	14	91,4
Yumbel	22.174	2.384	10.751,30	23	103,7	23	103,7
Desconocido	-	765	0	327	0	327	0
TOTAL	1.676.269	212.985	12.705,9	3.343	199,4	3.343	199,4

Datos provisorios al 23-01-2022

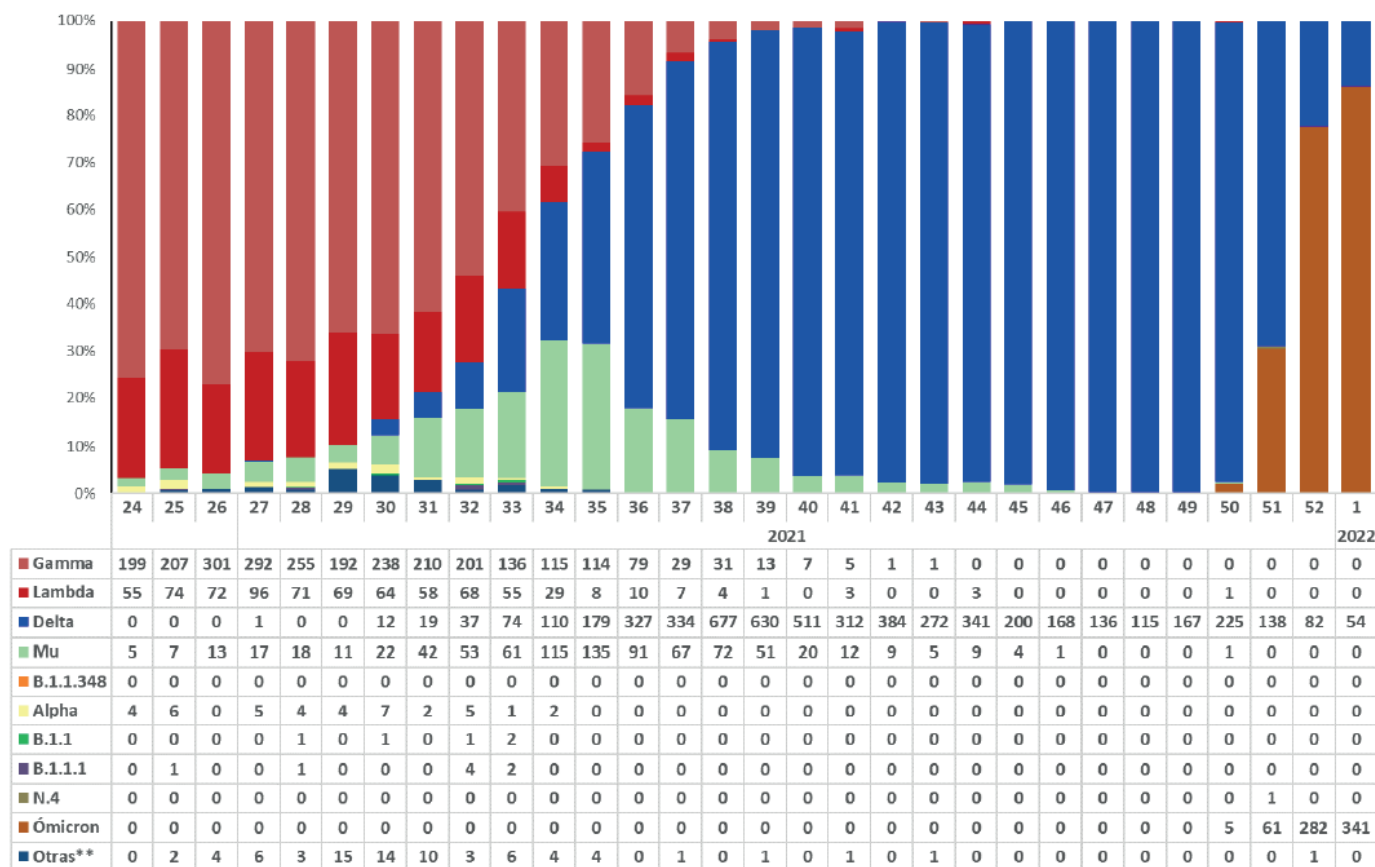
*Se contabilizan todos los casos con información completa de comuna de residencia y semana epidemiológica de inicio de síntomas (o de notificación en casos asintomáticos). Datos faltantes se excluyen del análisis. Dado que en la mayoría de los casos los síntomas anteceden la confirmación diagnóstica, los casos presentados en semanas epidemiológicas anteriores pueden aumentar en base a fecha de inicio de síntomas. Los casos con comuna de residencia desconocida son reportados en base a la región de notificación o de toma de muestra, y no necesariamente residen en ella (incluye personas testeadas que se encontraban de paso o no ingresaron al país). Tasa de incidencia por 100.000 habitantes.

Fuente: Sistema de notificación EPIVIGILA, Dpto. de Epidemiología, MINSAL.

INFORME DE VARIANTES DEL ISP. 28 DE ENERO DE 2022

Distribución porcentual de variantes de muestras secuenciadas correspondientes a nivel comunitario. Al 08 de enero de 2022

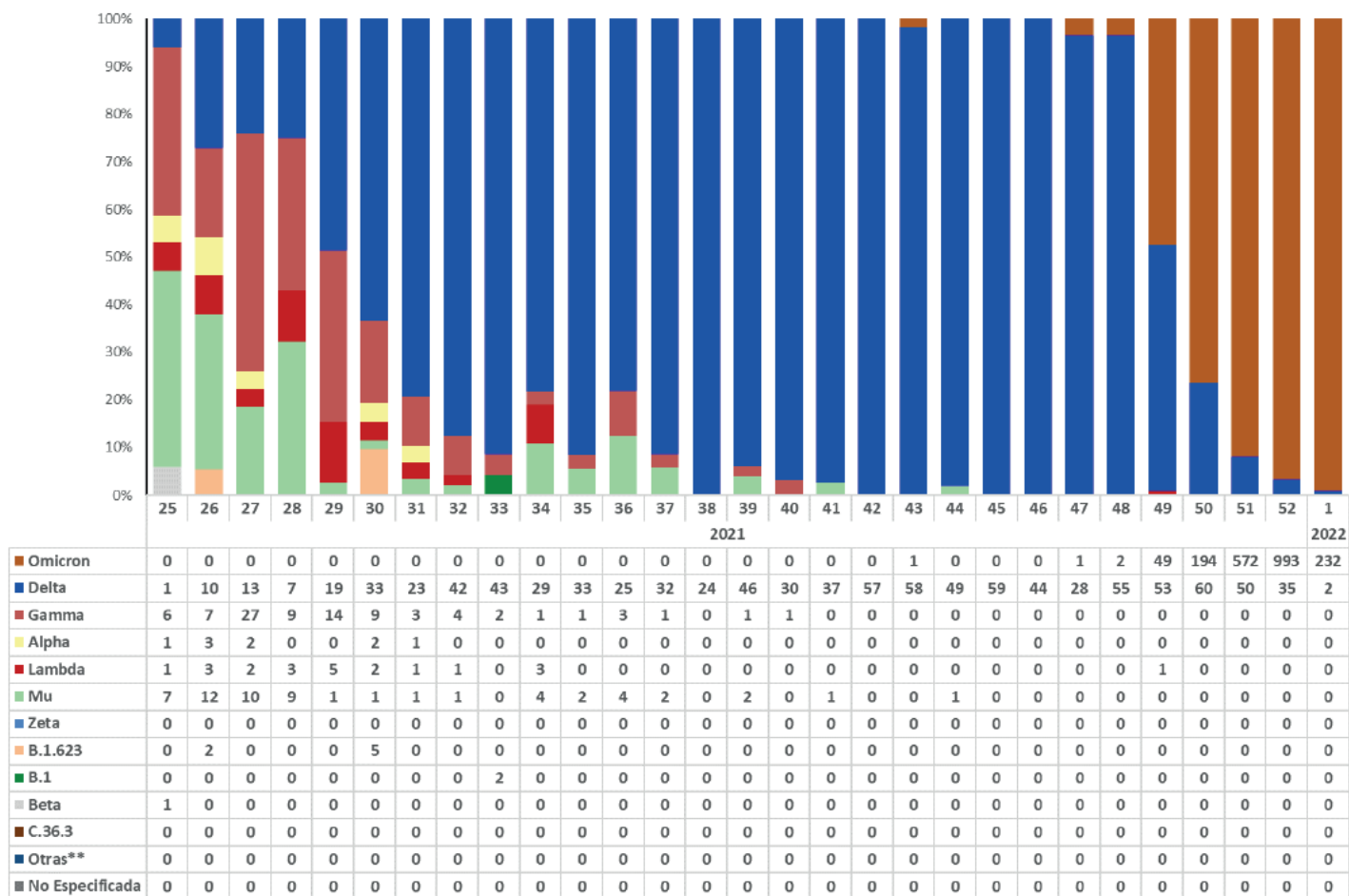
Figura 2. Distribución porcentual de muestras comunitarias de SARS-CoV-2 secuenciadas, correspondientes a las últimas 30 semanas epidemiológicas según fecha de obtención de muestras y linajes/variantes Chile, 2021-2022*.



*: Datos hasta el 8 de enero de 2022; **: Agrupa al resto de los linajes/variantes no incorporados en la figura.
Fuente: Departamento Laboratorio Biomédico Nacional y de Referencia. Instituto de Salud Pública de Chile

Distribución porcentual de variantes de muestras secuenciadas correspondientes a vigilancia de fronteras. Al 08 de enero de 2022

Figura 7. Distribución porcentual de muestras de vigilancia de fronteras de SARS-CoV-2, correspondientes a las últimas 30 semanas epidemiológicas, según fecha de obtención de muestras y linajes/variantes Chile, 2021-2022*



*: Datos hasta el 8 de enero del año 2022.

** : Agrupa al resto de los linajes/variantes especificados que no se encuentran entre los 10 más frecuentes.

Fuente: Departamento Laboratorio Biomédico Nacional y de Referencia. Instituto de Salud Pública de Chile

LATINOAMÉRICA, DATOS AL 01 02 2022

País	Notificados	Nuevos	Fallecidos	Críticos	Exámenes x Millón de Hab.	Casos x Millón Hab.	Muertes x Millón Hab.
Brasil	25.454.105	-	627.365	8.318	296.704	118.419	2.919
Argentina	8.378.656	-	121.273	2.909	710.331	182.734	2.645
Colombia	5.887.261	-	134.300	342	621.508	113.785	2.586
México	4.942.590	12.526	306.091	4.798	107.477	37.708	2.335
Perú	3.239.538	-	205.834	1.339	751.941	96.135	6.108
Chile	2.190.561	22.192	39.733	474	1.550.049	113.057	2.051
Cuba	1.046.400	1.607	8.407	64	1.122.265	92.473	743
Bolivia	855.705	3.425	20.951	220	222.494	71.759	1.757
Ecuador	732.038	-	34.533	759	136.726	40.519	1.911
Panamá	700.274	-	34.533	759	136.726	158.357	1.748
Costa Rica	694.865	-	7.575	131	643.313	134.464	1.467
Guatemala	690.290	-	16.385	5	194.648	37.436	889
Uruguay	688.425	-	6.479	145	1.495.217	191.364	1.855
Paraguay	583.662	-	17.321	187	323.855	80.272	2.382
R. Dominicana	555.245	-	4.307	203	267.906	50.386	391
Venezuela	455.974	-	5.447	230	118.658	17.167	192
Honduras	391.874	-	10.504	105	117.190	38.595	1.035
El Salvador	135.109	954	3.899	56	248.990	20.655	536
Haití	29.217	-	786	-	11.394	2.514	68
Nicaragua	17.650	-	216	-	-	2.615	32

Datos: Análisis Worldometers (Naciones Unidas), datos OMS, población División Población Naciones Unidas.
Se destaca en rojo el valor más elevado para cada columna, los datos de Chile en negrita

AVANCE DE LA VACUNACIÓN COVID-19 EN EL MUNDO

Al 31 01 2022, a nivel global se han administrado

9.901.135.033

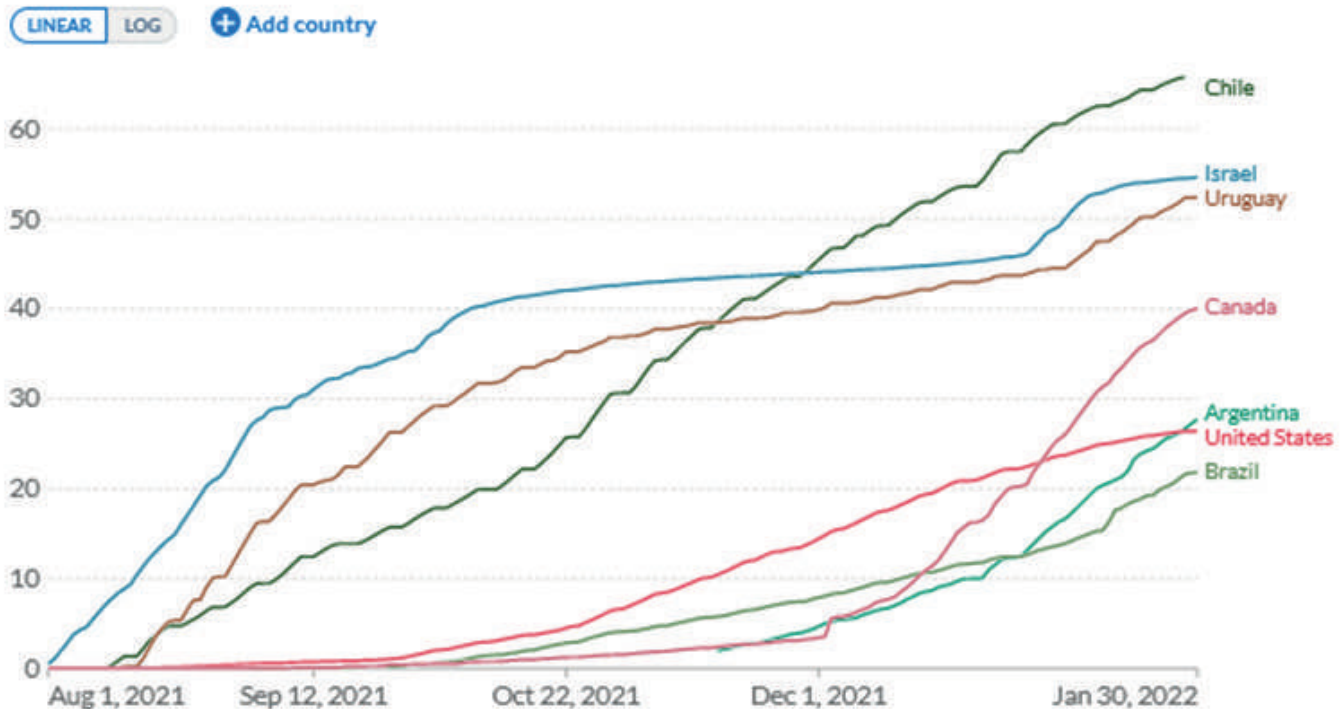
dosis de vacunas

El siguiente gráfico muestra la proporción de la población total que ha recibido dosis de refuerzo (tercera dosis) en países seleccionados de las Américas e Israel. Datos de fuentes oficiales al 30 de Enero de 2022.

COVID-19 vaccine boosters administered per 100 people

Total number of vaccine booster doses administered, divided by the total population of the country. Booster doses are doses administered beyond those prescribed by the original vaccination protocol.

Our World
in Data



Source: Official data collated by Our World in Data - Last updated 31 January 2022, 16:00 (London time)

OurWorldInData.org/coronavirus • CC BY

AVANCE DE LA VACUNACIÓN COVID – 19 EN CHILE, AL 28 01 2022

**Población objetivo a vacunar
mayores de 3 años:**
18.972.800

**Población objetivo
Mayores de 6 años:**
18.245.685

Personas vacunadas
con cuarta dosis:
220.782

**Cobertura de segundas dosis y dosis única
respecto a población objetivo de vacunación**

Mayores de 18 años:

Menores de 18 años:

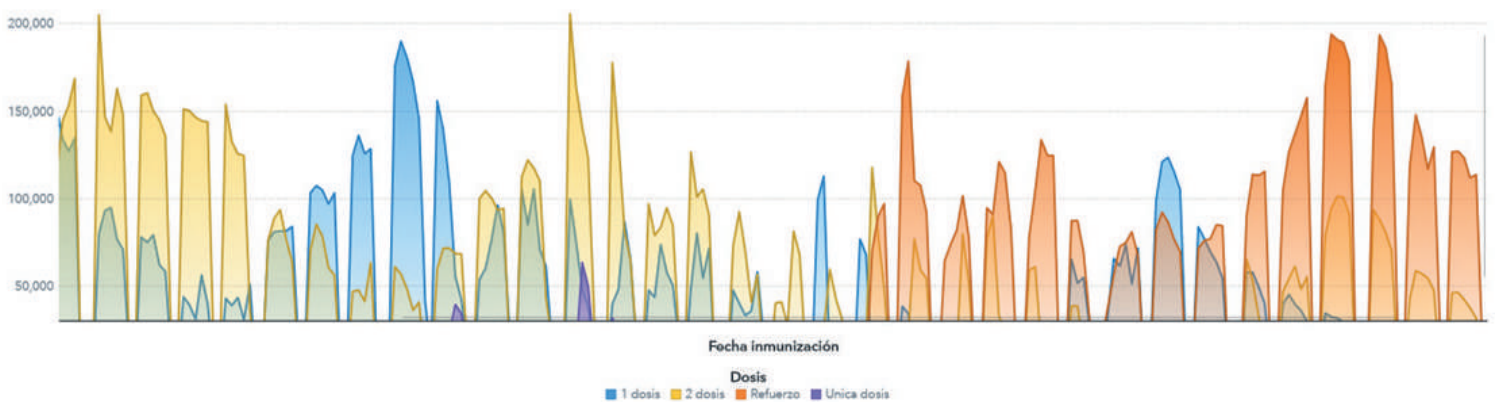
92,7%

75,3%

**Cobertura de dosis de refuerzo (tercera
dosis) respecto a población objetivo de
vacunación de Mayores de 12 años**

74,5%

Distribución regional de personas vacunadas según dosis (Primera, Segunda, Única, Tercera (Refuerzo) y Cuarta):



AVANCE VACUNACIÓN POBLACIÓN DE 3 A 17 AÑOS: AL 28 01 2021

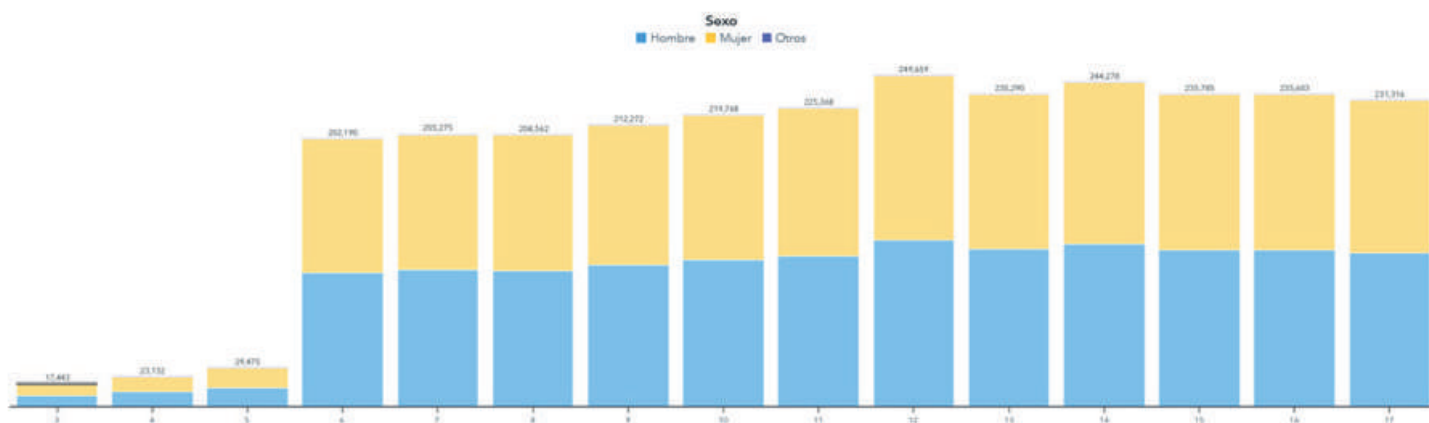
NOTA: LA POBLACIÓN INFANTIL Y ADOLESCENTE COMIENZA DESDE LOS 3 AÑOS
ESTA POBLACIÓN ESTÁ INCLUIDA EN LOS DATOS PREVIOS

Población objetivo:
3.771.960

**Cobertura de segundas dosis respecto a población
objetivo a vacunar de 3 a 17 años:**

75,3%

Distribución de personas vacunadas con primera y única dosis, según sexo y edad en años



IMPACTO DE LA VACUNACIÓN EN CHILE EN INGRESO A UCI Y EN MORTALIDAD

INCIDENCIA e casos confirmados de COVID-19 ingresados a UCI, de acuerdo a protección vaccinal. Chile, 16 al 22 de Enero de 2022.

Sin vacunas o una sola dosis		Dos dosis		14 días después de Refuerzo tercera dosis	
POBLACIÓN	INCIDENCIA	POBLACIÓN	INCIDENCIA	POBLACIÓN	INCIDENCIA
1.807.322	2,4	4.983.627	0,6	11.619.677	0,2

Incidencia x 100.000 hab.

TASA DE MORTALIDAD por COVID-19, de acuerdo a protección vaccinal. Chile, 09 al 15 de Enero de 2022

Sin vacunas o una sola dosis		Dos dosis		14 días después de Refuerzo tercera dosis	
POBLACIÓN	INCIDENCIA	POBLACIÓN	INCIDENCIA	POBLACIÓN	INCIDENCIA
1.807.322	1,2	4.983.627	0,9	11.619.677	0,1

Incidencia x 100.000 hab.