

OMS, CASOS NOTIFICADOS AL 24 DE ENERO DE 2022

Casos en N°s absolutos

TOTAL DE CASOS ACUMULADOS NOTIFICADOS A OMS:

349.641.119

Casos en N°s absolutos

FALLECIDOS

5.592.266



Chile, información reportada a OMS el 25 01 2022



Casos confirmados:

2.001.346 CASOS



Fallecidos

39.543

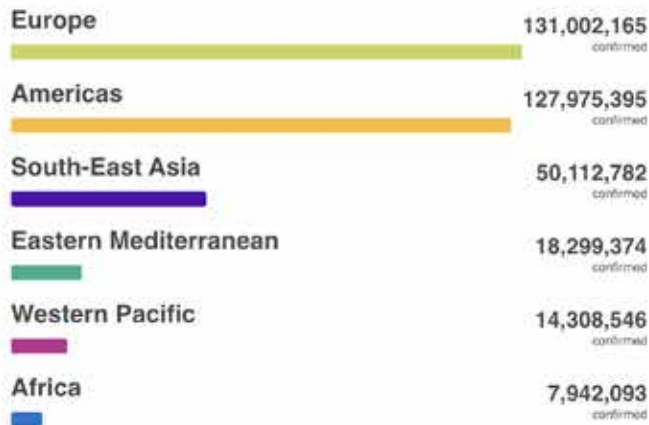


Universidad
Andrés Bello®
Conectar · Innovar · Liderar

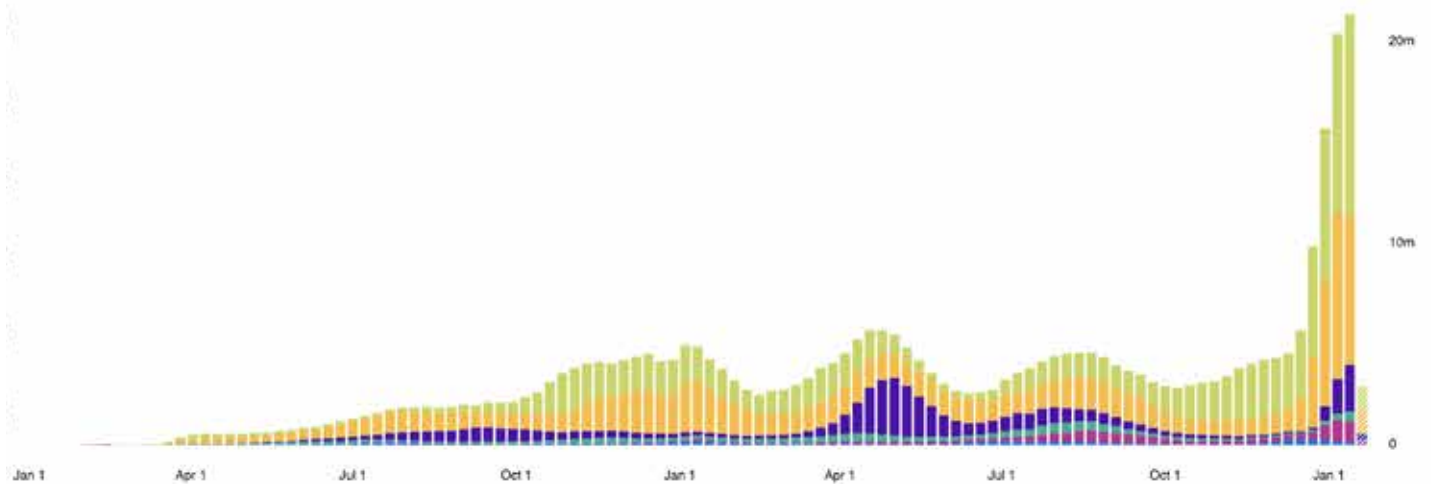
corona
virus
PREVENIR TAREA DE TODOS

Promedio semanal de casos de COVID-19 notificados por región de la OMS al 24 01 2022

Situation by WHO Region



Source: World Health Organization
Data may be incomplete for the current day or week.



<https://covid19.who.int/>



Universidad
Andrés Bello®
Conectar · Innovar · Liderar

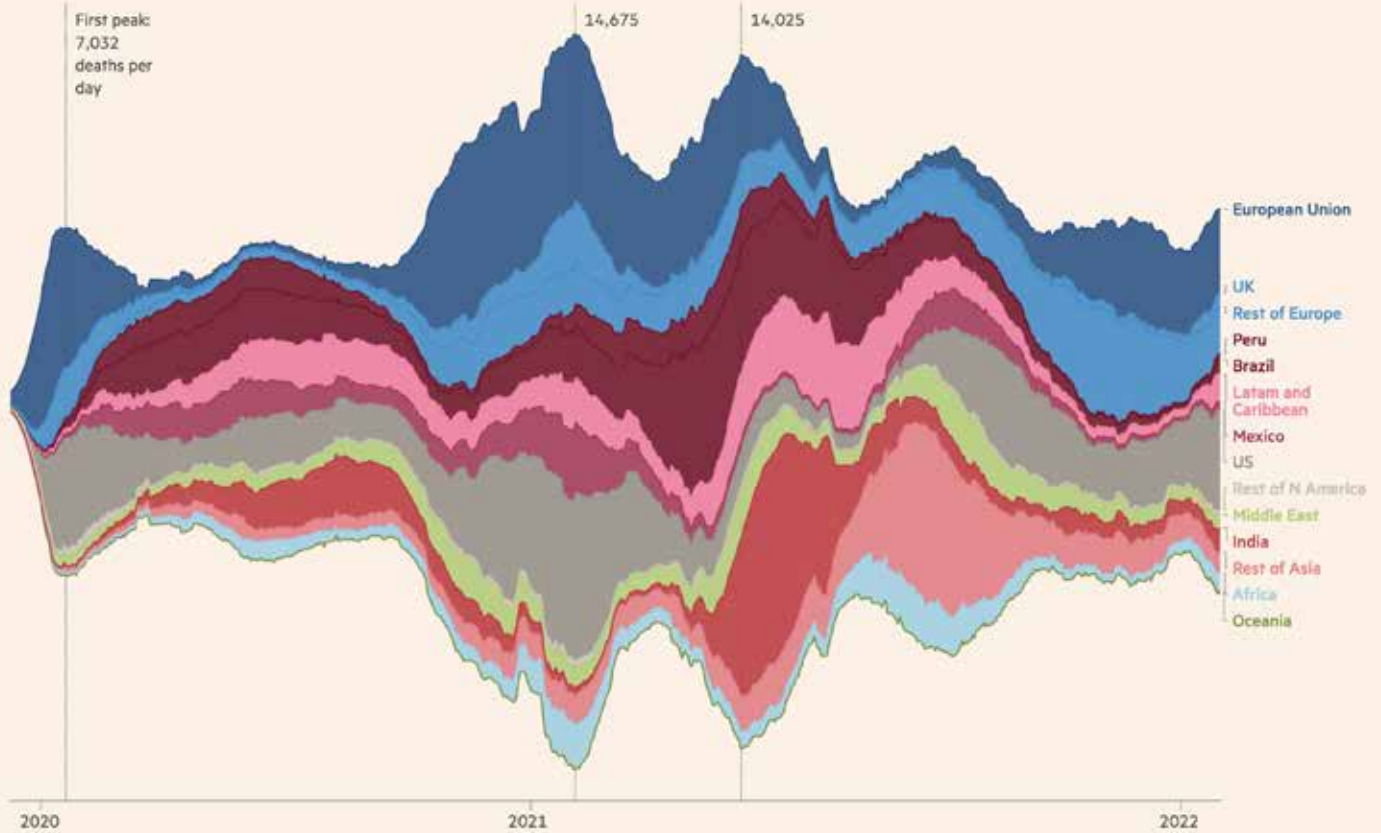
corona
VIRUS

PREVENIR TAREA DE TODOS

MÁS DE 7.000 MUERTES DIARIAS SE ATRIBUYEN AL COVID-19. PROMEDIO MÓVIL DE 7 DÍAS.

More than 7,000 deaths each day are still attributed to Covid-19

Daily deaths attributed to Covid-19 (7-day rolling average)



Fuente: Financial Times, Johns Hopkins CSSE, WHO, national sources, FT research

CASOS CONFIRMADOS EN CHILE COVID-19 AL 25 DE ENERO DE 2022

Región	Casos confirmados acumulados	Fallecidos totales *	Casos confirmados recuperados **	Casos confirmados por antígeno	Casos con sospecha de reinfección
Arica Parinacota	38.141	551	34.032	4.382	199
Tarapacá	63.308	846	58.522	5.712	181
Antofagasta	81.325	1.307	74.755	2.756	164
Atacama	34.387	387	32.343	2.613	73
Coquimbo	62.404	1.118	58.346	2.909	87
Valparaíso	156.793	3.676	146.072	8.820	235
Metropolitana	830.286	20.047	779.891	62.637	2.201
O'Higgins	77.785	1.643	74.047	4.276	100
Maule	114.608	1.877	110.495	11.700	153
Ñuble	42.526	681	40.614	2.290	88
Biobío	176.890	2.906	170.040	6.922	248
Araucanía	113.568	1.574	108.627	9.210	266
De los Ríos	57.491	747	55.355	3.996	127
De los Lagos	104.134	1.565	100.619	3.131	192
Aysén	11.590	101	10.983	1.068	45
Magallanes	36.043	517	33.587	1.744	472
Se desconoce región de origen	67	0	54	22	0
TOTAL	2.001.346	39.543	1.888.382	134.188	4.831

Información Epivigila, Epidemiología y DEIS MINSAL. Datos provisorios y en proceso de validación. Algunas actualizaciones podrían verse reflejadas solamente en el recuento acumulado.

Las definiciones de caso confirmado, probable, con sospecha de reinfección y de los periodos de aislamiento corresponden a las contenidas en el ordinario B51 N° 269 de la Subsecretaría de Salud Pública. Los casos confirmados, ya sean acumulados, nuevos, activos o recuperados incluyen a los casos confirmados desde el 10-02-2021 por antígeno y a los acumulados con sospecha de reinfección.

*Corresponde a casos clasificados con causa de muerte U07.1 (caso confirmado con resultado positivo de la prueba), según estadísticas del DEIS.

**Para el cálculo estimado de confirmados recuperados se substraen a los casos confirmados acumulados, los casos activos confirmados y los casos fallecidos, independientemente de su causa de muerte.

NÚMERO DE CASOS COVID-19 SEGÚN REGIÓN DE RESIDENCIA. CHILE, ACUMULADO AL 16 DE ENERO DE 2022.

Región	Población	Número de casos acumulados	Número de casos activos
Arica y Parinacota	257.722	36.463	2.590
Tarapacá	396.697	64.326	5.823
Antofagasta	709.637	78.364	4.463
Atacama	318.004	33.854	878
Coquimbo	858.769	67.505	1.788
Valparaíso	1.995.538	198.399	4.991
Metropolitana	8.310.984	938.026	19.903
O'Higgins	1.009.552	90.732	1.132
Maule	1.153.043	122.490	1.158
Ñuble	517.060	51.278	705
Biobío	1.676.269	208.165	2.095
Araucanía	1.024.029	119.680	2.257
Los Ríos	409.559	61.972	796
Los Lagos	902.510	117.447	944
Aysén	108.047	12.487	279
Magallanes	181.143	36.303	1.913
Desconocido	–	55	9
TOTAL PAÍS	19.828.563	2.237.546	51.724

Datos provisorios al 16-01-2022

Tasa de incidencia por 100.000 habitantes.

Fuente: Sistema de notificación EPIVIGILA, Dpto. de Epidemiología, MINSAL.

TASA DE INCIDENCIA DE CASOS CONFIRMADOS POR COVID-19 Y NOTIFICADOS SEGÚN GRUPO DE EDAD Y SEXO. CHILE, ACUMULADOS AL 16 DE ENERO DE 2022.

Grupo Edad	Tasa Mujer	Tasa Hombre	Tasa Total
00 -04 años	4.528,8	4.827,3	4.680,9
05-09 años	4.885,2	4.875,0	4.880,0
10-14 años	6.568,4	6.045,3	6.302,2
15-19 años	10.747,5	9.213,4	9.967,5
20-24 años	16.152,0	14.702,5	15.416,0
25-29 años	17.249,0	16.485,1	16.861,5
30-34 años	15.276,3	15.427,8	15.353,2
35-39 años	13.995,7	14.340,6	14.170,2
40-44 años	12.748,5	12.868,7	12.808,9
45-49 años	12.734,4	12.682,8	12.708,7
50-54 años	12.574,4	12.591,2	12.582,7
55-59 años	11.796,6	12.224,9	12.004,7
60-64 años	9.908,8	10.796,4	10.332,6
65-69 años	7.837,9	8.660,2	8.221,9
70-74 años	7.425,5	8.317,8	7.830,4
75-79 años	7.665,6	8.862,2	8.181,2
80 y más años	8.229,7	9.459,4	8.676,3
TOTAL	11.224,7	11.284,7	11.254,3

Datos provisorios al 16-01-2022

Fuente: Sistema de notificación EPIVIGILA, Dpto. de Epidemiología, MINSAL.

INDICADORES COMUNALES Y CASOS DE COVID-19 SEGÚN SEMANA EPIDEMIOLÓGICA POR FECHA DE INICIO DE SÍNTOMAS, NOTIFICACIÓN O TOMA DE MUESTRA Y COMUNA DE RESIDENCIA. REGIÓN DE VALPARAÍSO, AL 16 DE ENERO DE 2022.

Comuna	Población	Número de Casos confirmados	Tasa incidencia acumulada	Número de Casos Actuales	Tasa de incidencia Actual	Numero de Casos Activos	Tasa de Incidencia Activos
Algarrobo	15.668	1.551	9.899,20	68	434	68	434
Cabildo	20.735	1.656	7.986,50	10	48,2	10	48,2
Calera	53.809	5.550	10.314,30	42	78,1	42	78,1
Calle Larga	17.097	1.459	8.533,70	20	117	20	117
Cartagena	26.238	3.013	11.483,30	46	175,3	46	175,3
Casablanca	29.891	2.618	8.758,50	59	197,4	59	197,4
Catemu	15.482	1.327	8.571,20	18	116,3	18	116,3
Con Con	47.097	4.355	9.246,90	161	341,8	160	339,7
El Quisco	18.334	1.826	9.959,60	81	441,8	81	441,8
El Tabo	14.804	1.715	11.584,70	59	398,5	59	398,5
Hijuelas	19.309	1.571	8.136,10	15	77,7	15	77,7
Isla de Pascua	8.601	13	151,1	0	0	0	0
Juan Fernández	1.074	1	93,1	0	0	0	0
La Cruz	26.652	2.124	7.969,40	21	78,8	21	78,8
La Ligua	38.117	3.786	9.932,60	55	144,3	55	144,3
Limache	50.872	4.723	9.284,10	78	153,3	78	153,3
Llaillay	26.946	2.559	9.496,80	37	137,3	37	137,3
Los Andes	68.602	6.614	9.641,10	145	211,4	145	211,4
Nogales	23.594	2.004	8.493,70	17	72,1	17	72,1
Olmué	19.777	1.743	8.813,30	50	252,8	50	252,8
Panquehue	7.745	629	8.121,40	9	116,2	9	116,2
Papudo	6.331	586	9.256,00	13	205,3	13	205,3
Petorca	10.607	868	8.183,30	7	66	7	66
Puchuncaví	20.674	1.965	9.504,70	76	367,6	76	367,6
Putendo	17.862	1.388	7.770,70	10	56	10	56
Quillota	99.401	9.189	9.244,40	114	114,7	114	114,7
Quilpue	170.531	15.232	8.932,10	350	205,2	350	205,2
Quintero	37.441	3.518	9.396,10	84	224,4	84	224,4
Rinconada	11.663	852	7.305,20	13	111,5	13	111,5
San Antonio	97.758	10.520	10.761,30	228	233,2	228	233,2
San Esteban	21.226	1.565	7.373,00	26	122,5	26	122,5
San Felipe	85.270	7.522	8.821,40	104	122	104	122
Santa María	16.686	1.460	8.749,90	17	101,9	17	101,9
Santo Domingo	12.295	1.168	9.499,80	50	406,7	50	406,7
Valparaíso	318.638	38.297	12.019,00	895	280,9	893	280,3
Villa Alemana	143.536	13.204	9.199,10	188	131	188	131
Viña del Mar	366.981	37.386	10.187,40	282	1.035	1.035	282
Zapallar	8.194	849	10.361,20	107	1.305,80	107	1.305,80
Desconocido	-	1.993	0	686	0	686	0
TOTAL	1.995.538	198.399	9.942,1	4.994	250,3	4.991	250,1

Datos provisorios al 16-01-2022

*Se contabilizan todos los casos con información completa de comuna de residencia y semana epidemiológica de inicio de síntomas (o de notificación en casos asintomáticos). Datos faltantes se excluyen del análisis. Dado que en la mayoría de los casos los síntomas anteceden la confirmación diagnóstica, los casos presentados en semanas epidemiológicas anteriores pueden aumentar en base a fecha de inicio de síntomas. Los casos con comuna de residencia desconocida son reportados en base a la región de notificación o de toma de muestra, y no necesariamente residen en ella (incluye personas testeadas que se encontraban de paso o no ingresaron al país).
Tasa de incidencia por 100.000 habitantes.

Fuente: Sistema de notificación EPIVIGILA, Dpto. de Epidemiología, MINSAL.



Universidad
Andrés Bello®
Conectar · Innovar · Liderar

corona
virus
PREVENIR TAREA DE TODOS

INDICADORES COMUNALES Y CASOS DE COVID-19 SEGÚN SEMANA EPIDEMIOLÓGICA POR FECHA DE INICIO DE SÍNTOMAS, NOTIFICACIÓN O TOMA DE MUESTRA Y COMUNA DE RESIDENCIA. REGIÓN DE METROPOLITANA, AL 16 DE ENERO DE 2022.

Comuna	Población	Número de Casos confirmados	Tasa incidencia acumulada	Número de Casos Actuales	Tasa de incidencia Actual	Numero de Casos Activos	Tasa de Incidencia Activos
Alhué	7.649	838	10.955,7	6	78,4	6	78,4
Buín	114.028	12.276	10.765,8	172	150,8	172	150,8
Calera de Tango	29.470	2.893	9.816,8	33	112,0	33	112,0
Cerrillos	89.858	9.433	10.497,7	127	141,3	127	141,3
Cerro Navia	141.507	20.093	14.199,3	242	171,0	242	171,0
Colina	189.757	17.712	9.334,0	456	240,3	455	239,8
Conchalí	138.638	16.361	11.801,2	223	160,9	223	160,9
Curacaví	37.479	4.513	12.041,4	124	330,9	124	330,9
El Bosque	171.201	23.666	13.823,5	287	167,6	286	167,1
El Monte	41.179	4.533	11.008,0	86	208,8	86	208,8
Estación Central	217.664	21.077	9.683,3	431	198,0	431	198,0
Huechuraba	115.858	11.579	9.994,1	234	202,0	234	202,0
Independencia	150.074	16.279	10.847,3	299	199,2	299	199,2
Isla de Maipo	41.354	4.507	10.898,6	68	164,4	68	164,4
La Cisterna	101.313	11.645	11.494,1	143	141,1	143	141,1
La Florida	406.229	47.838	11.776,1	634	156,1	634	156,1
La Granja	121.170	18.437	15.215,8	124	102,3	124	102,3
La Pintana	189.321	28.195	14.892,7	132	69,7	132	69,7
La Reina	100.131	8.675	8.663,7	257	256,7	257	256,7
Lampa	135.461	12.198	9.004,8	197	145,4	197	145,4
Las Condes	338.541	24.964	7.374,0	1.338	395,2	1.338	395,2
Lo Barnechea	128.439	12.100	9.420,8	599	466,4	599	466,4
Lo Espejo	102.530	12.174	11.873,6	164	160,0	164	160,0
Lo Prado	103.732	15.678	15.113,9	221	213,0	220	212,1
Macul	137.079	15.514	11.317,6	251	183,1	251	183,1
Maipú	585.684	54.452	9.297,2	844	144,1	843	143,9
Maria Pinto	15.323	1.868	12.190,8	52	339,4	52	339,4
Melipilla	145.583	14.168	9.731,9	312	214,3	312	214,3
Nuñoa	259.712	20.665	7.956,9	626	241,0	626	241,0
Padre Hurtado	78.091	9.569	12.253,7	128	163,9	128	163,9
Paine	85.759	8.613	10.043,3	132	153,9	132	153,9
P.Aguirre Cerda	106.496	14.356	13.480,3	178	167,1	178	167,1
Peñaflor	104.106	10.540	10.124,3	115	110,5	115	110,5
Peñalolén	270.707	35.565	13.137,8	513	189,5	512	189,1
Pirque	31.787	3.835	12.064,7	32	100,7	32	100,7
Providencia	161.568	12.629	7.816,5	613	379,4	613	379,4
Pudahuel	258.535	32.140	12.431,6	458	177,2	458	177,2
Puente Alto	660.361	80.947	12.258,0	828	125,4	827	125,2
Quilicura	266.818	25.286	9.476,9	468	175,4	468	175,4
Quinta Normal	140.055	18.727	13.371,2	339	242,0	339	242,0
Recoleta	195.185	21.090	10.805,1	275	140,9	275	140,9
Renca	162.517	26.786	16.482,0	243	149,5	243	149,5
San Bernardo	342.411	39.316	11.482,1	370	108,1	370	108,1
San Joaquín	103.704	14.904	14.371,7	165	159,1	165	159,1
San José de Maipo	19.131	2.122	11.091,9	26	135,9	26	135,9
San Miguel	139.729	18.217	13.037,4	353	252,6	353	252,6
San Pedro	12.274	1.135	9.247,2	29	236,3	29	236,3
San Ramón	85.274	11.878	13.929,2	100	117,3	100	117,3
Santiago	527.014	52.700	9.999,7	1.433	271,9	1.432	271,7
Talagante	83.814	6.356	7.583,5	139	165,8	139	165,8
Tiltil	22.033	2.169	9.844,3	15	68,1	15	68,1
Vitacura	97.651	7.023	7.191,9	454	464,9	454	464,9
Desconocido	-	17.792	0,0	3.822	0,0	3.822	0,0
TOTAL	8.310.984	938.026	11.286,6	19.910	239,6	19.903	239,5

Datos provisorios al 16-01-2022

*Se contabilizan todos los casos con información completa de comuna de residencia y semana epidemiológica de inicio de síntomas (o de notificación en casos asintomáticos). Datos faltantes se excluyen del análisis. Un caso de residencia en Las Condes no se visualiza en la tabla según fecha de inicio de síntomas ya que corresponde a la semana epidemiológica 8.

Dado que en la mayoría de los casos los síntomas anteceden la confirmación diagnóstica, los casos presentados en semanas epidemiológicas anteriores pueden aumentar en base a fecha de inicio de síntomas. Los casos con comuna de residencia desconocida son reportados en base a la región de notificación o de toma de muestra, y no necesariamente residen en ella (incluye personas testeadas que se encontraban de paso o no ingresaron al país).

Tasa de incidencia por 100.000 habitantes.

Fuente: Sistema de notificación EPIVIGILA, Dpto. de Epidemiología, MINSAL.

INDICADORES COMUNALES Y CASOS DE COVID-19 SEGÚN SEMANA EPIDEMIOLÓGICA POR FECHA DE INICIO DE SÍNTOMAS, NOTIFICACIÓN O TOMA DE MUESTRA Y COMUNA DE RESIDENCIA. REGIÓN DE BIOBÍO, AL 16 DE ENERO DE 2022.

Comuna	Población	Número de Casos confirmados	Tasa incidencia acumulada	Número de Casos Actuales	Tasa de incidencia Actual	Numero de Casos Activos	Tasa de Incidencia Activos
Alto Biobío	6.793	1.078	15.869,30	4	58,9	4	58,9
Antuco	4.317	430	9.960,60	9	208,5	9	208,5
Arauco	38.834	5.542	14.271,00	53	136,5	53	136,5
Cabrero	30.937	3.290	10.634,50	36	116,4	36	116,4
Cañete	37.249	4.678	12.558,70	126	338,3	126	338,3
Chiguayante	91.632	11.069	12.079,80	115	125,5	115	125,5
Concepción	239.077	28.554	11.943,40	414	173,2	414	173,2
Contulmo	6.346	735	11.582,10	2	31,5	2	31,5
Coronel	127.519	18.058	14.161,00	168	131,7	168	131,7
Curanilahue	33.931	4.485	13.218,00	29	85,5	29	85,5
Florida	11.863	1.225	10.326,20	2	16,9	2	16,9
Hualpén	97.732	12.882	13.180,90	108	110,5	108	110,5
Hualqui	26.506	3.308	12.480,20	37	139,6	37	139,6
Laja	23.909	2.805	11.732,00	10	41,8	10	41,8
Lebu	27.139	2.863	10.549,40	20	73,7	20	73,7
Los Álamos	22.755	2.767	12.160,00	38	167	38	167
Los Ángeles	221.361	28.656	12.945,40	191	86,3	191	86,3
Lota	45.580	6.718	14.738,90	53	116,3	52	114,1
Mulchén	31.098	4.380	14.084,50	33	106,1	33	106,1
Nacimiento	28.002	3.180	11.356,30	16	57,1	16	57,1
Negrete	10.514	1.472	14.000,40	7	66,6	7	66,6
Penco	50.055	6.373	12.732,00	31	61,9	31	61,9
Quilaco	4.188	446	10.649,50	2	47,8	2	47,8
Quilleco	10.010	1.150	11.488,50	8	79,9	8	79,9
S.Pedro de la Paz	150.023	16.502	10.999,60	179	119,3	179	119,3
San Rosendo	3.581	354	9.885,50	1	27,9	1	27,9
Santa Bárbara	14.644	1.683	11.492,80	5	34,1	5	34,1
Santa Juana	14.846	1.812	12.205,30	10	67,4	10	67,4
Talcahuano	158.285	19.582	12.371,40	173	109,3	173	109,3
Tirúa	11.069	1.484	13.406,80	14	126,5	14	126,5
Tome	58.978	6.426	10.895,60	52	88,2	52	88,2
Tucapel	15.322	1.300	8.484,50	1	6,5	1	6,5
Yumbel	22.174	2.344	10.570,90	49	221	49	221
Desconocido	-	534	0	100	0	100	0
TOTAL	1.676.269	208.165	12.418,4	2.096	125,0	2.095	125,0

Datos provisorios al 16-01-2022

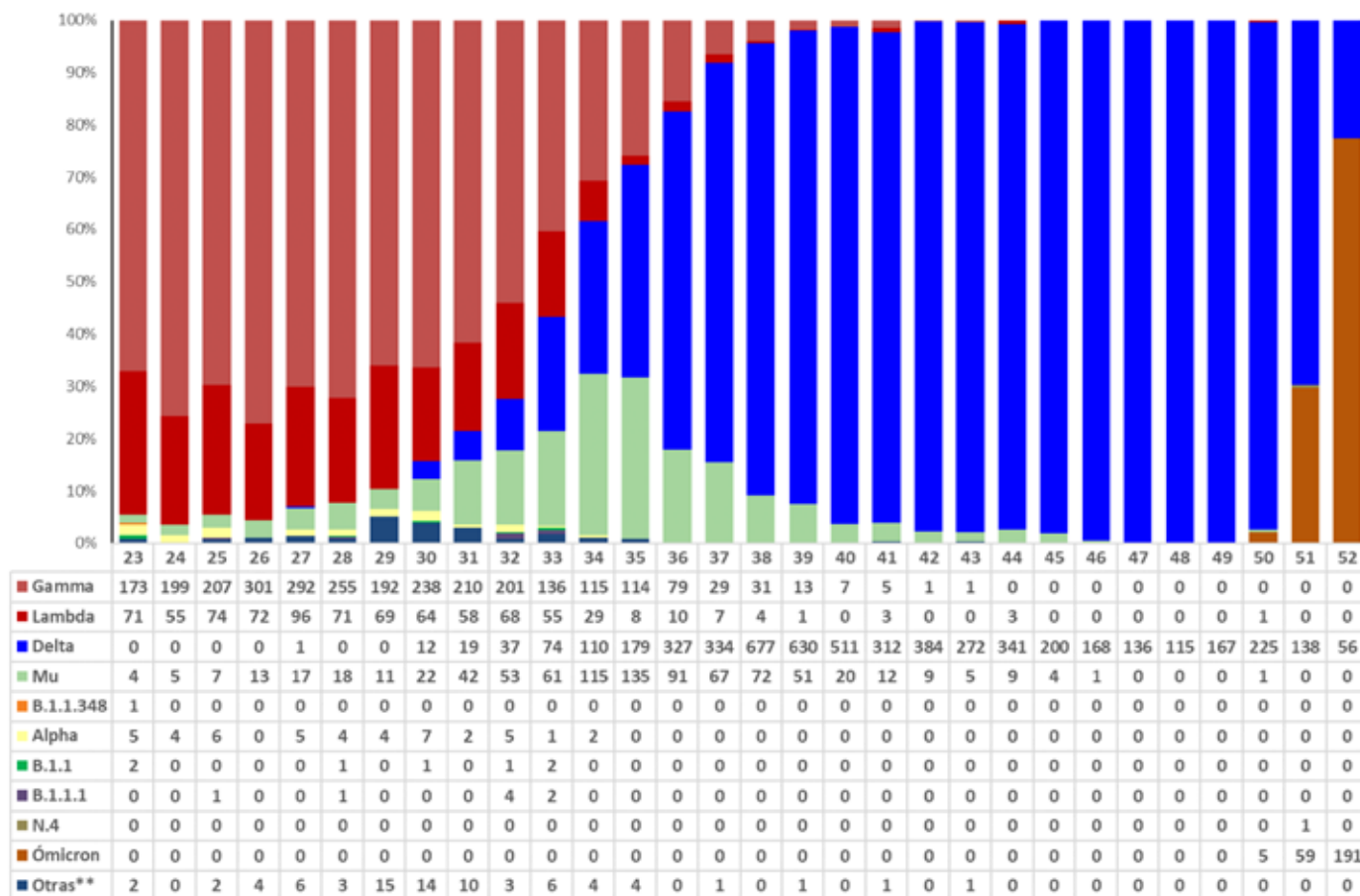
*Se contabilizan todos los casos con información completa de comuna de residencia y semana epidemiológica de inicio de síntomas (o de notificación en casos asintomáticos). Datos faltantes se excluyen del análisis. Dado que en la mayoría de los casos los síntomas anteceden la confirmación diagnóstica, los casos presentados en semanas epidemiológicas anteriores pueden aumentar en base a fecha de inicio de síntomas. Los casos con comuna de residencia desconocida son reportados en base a la región de notificación o de toma de muestra, y no necesariamente residen en ella (incluye personas testeadas que se encontraban de paso o no ingresaron al país). Tasa de incidencia por 100.000 habitantes.

Fuente: Sistema de notificación EPIVIGILA, Dpto. de Epidemiología, MINSAL.

INFORME DE VARIANTES DEL ISP. 14 DE ENERO DE 2022

Distribución porcentual de variantes de muestras secuenciadas correspondientes a nivel comunitario. Al 28 de diciembre de 2021

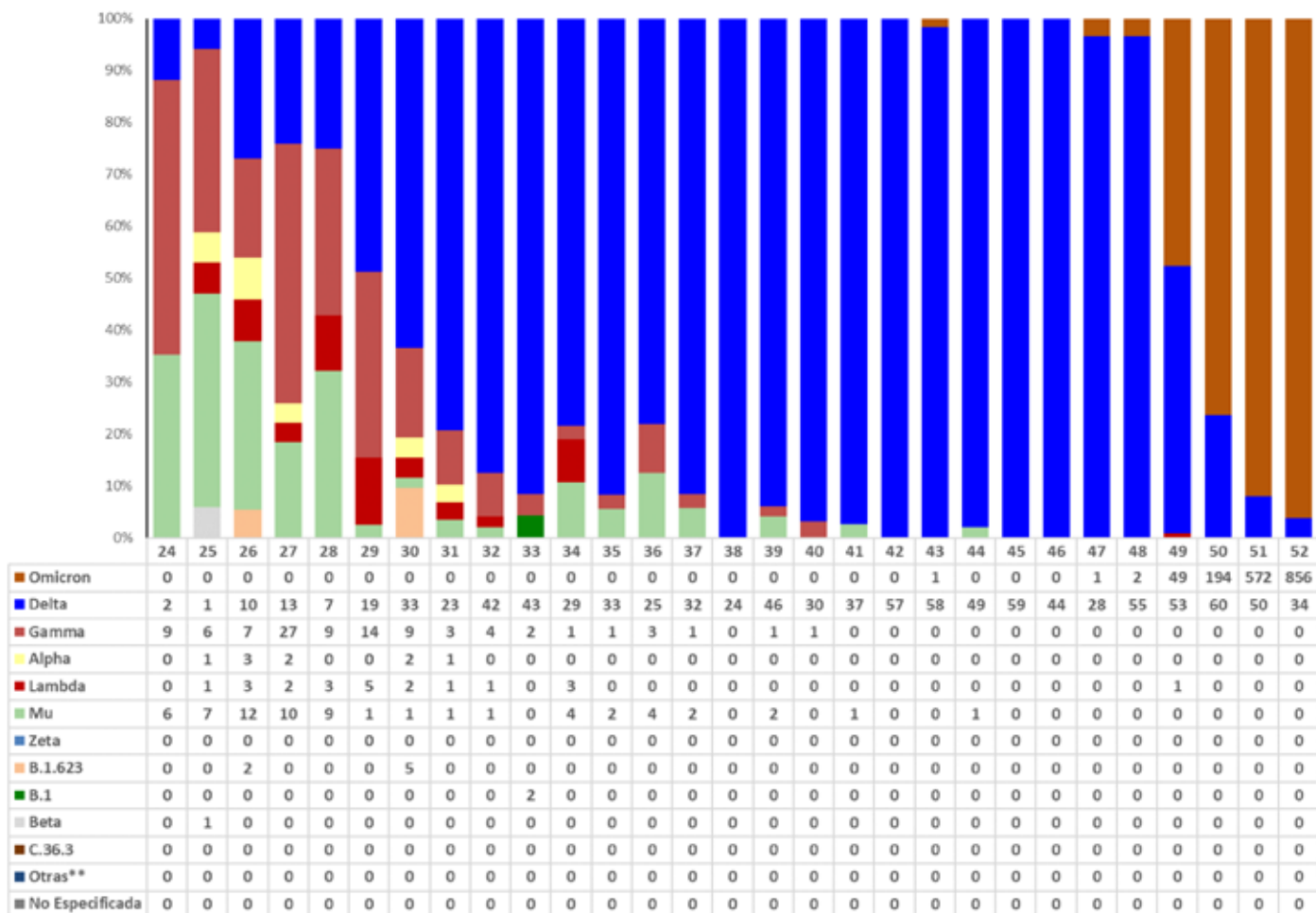
Figura 2. Distribución porcentual de muestras comunitarias de SARS-CoV-2 secuenciadas, correspondientes a las últimas 30 semanas epidemiológicas según fecha de obtención de muestras y linajes/variantes Chile, 2021*.



*: Datos hasta el 31 de diciembre de 2021; **: Agrupa al resto de los linajes/variantes no incorporados en la figura.
Fuente: Departamento Laboratorio Biomédico Nacional y de Referencia. Instituto de Salud Pública de Chile

Distribución porcentual de variantes de muestras secuenciadas correspondientes a vigilancia de fronteras. Al 29 de diciembre de 2021

Figura 7. Distribución porcentual de muestras de vigilancia de fronteras de SARS-CoV-2, correspondientes a las últimas 30 semanas epidemiológicas, según fecha de obtención de muestras y linajes/variantes. Chile, 2021*



*: Datos hasta el 1 de enero del año 2022.

** : Agrupa al resto de los linajes/variantes especificados que no se encuentran entre los 10 más frecuentes.

Fuente: Departamento Laboratorio Biomédico Nacional y de Referencia. Instituto de Salud Pública de Chile

LATINOAMÉRICA, DATOS AL 25 01 2022

País	Notificados	Nuevos	Fallecidos	Críticos	Exámenes x Millón de Hab.	Casos x Millón Hab.	Muertes x Millón Hab.
Brasil	24.134.946	-	623.412	8.318	296.744	112.297	2.901
Argentina	7.940.657	-	119.444	2.592	694.125	173.212	2.605
Colombia	5.761.398	-	132.477	342	613.449	111.374	2.561
México	4.685.767	17.938	303.301	4.798	104.417	35.756	2.314
Perú	2.976.260	-	204.404	1.220	724.665	88.345	6.067
Chile	1.984.190	-	39.535	407	1.505.536	102.423	2.041
Cuba	1.025.419	-	8.367	58	1.104.215	90.618	739
Bolivia	820.583	6.974	20.671	220	222.551	68.831	1.734
Ecuador	681.382	-	34.329	759	130.072	37.726	1.901
Guatemala	660.489	-	16.272	5	190.422	36.375	883
Costa Rica	655.825	-	7.483	197	627.885	126.931	448
Panamá	650.138	-	7.609	35	1.139.483	147.063	1.721
Uruguay	599.040	-	6.325	123	1.444.760	171.520	1.811
Paraguay	542.388	-	17.009	150	312.303	74.613	2.340
R. Dominicana	542.056	-	4.286	228	263.410	49.198	389
Venezuela	471.389	-	5.410	230	118.351	16.651	181
Honduras	390.382	592	10.488	114	116.772	38.459	1.033
El Salvador	127.012	-	3.857	112	241.841	19.429	590
Haití	28.561	-	783	-	11.396	2.458	67
Nicaragua	17.604	-	215	-	-	2.609	32

Datos: Análisis Worldometers (Naciones Unidas), datos OMS, población División Población Naciones Unidas.
Se destaca en rojo el valor más elevado para cada columna, los datos de Chile en negrita

AVANCE DE LA VACUNACIÓN COVID-19 EN EL MUNDO

Al 24 01 2022, a nivel global se han administrado

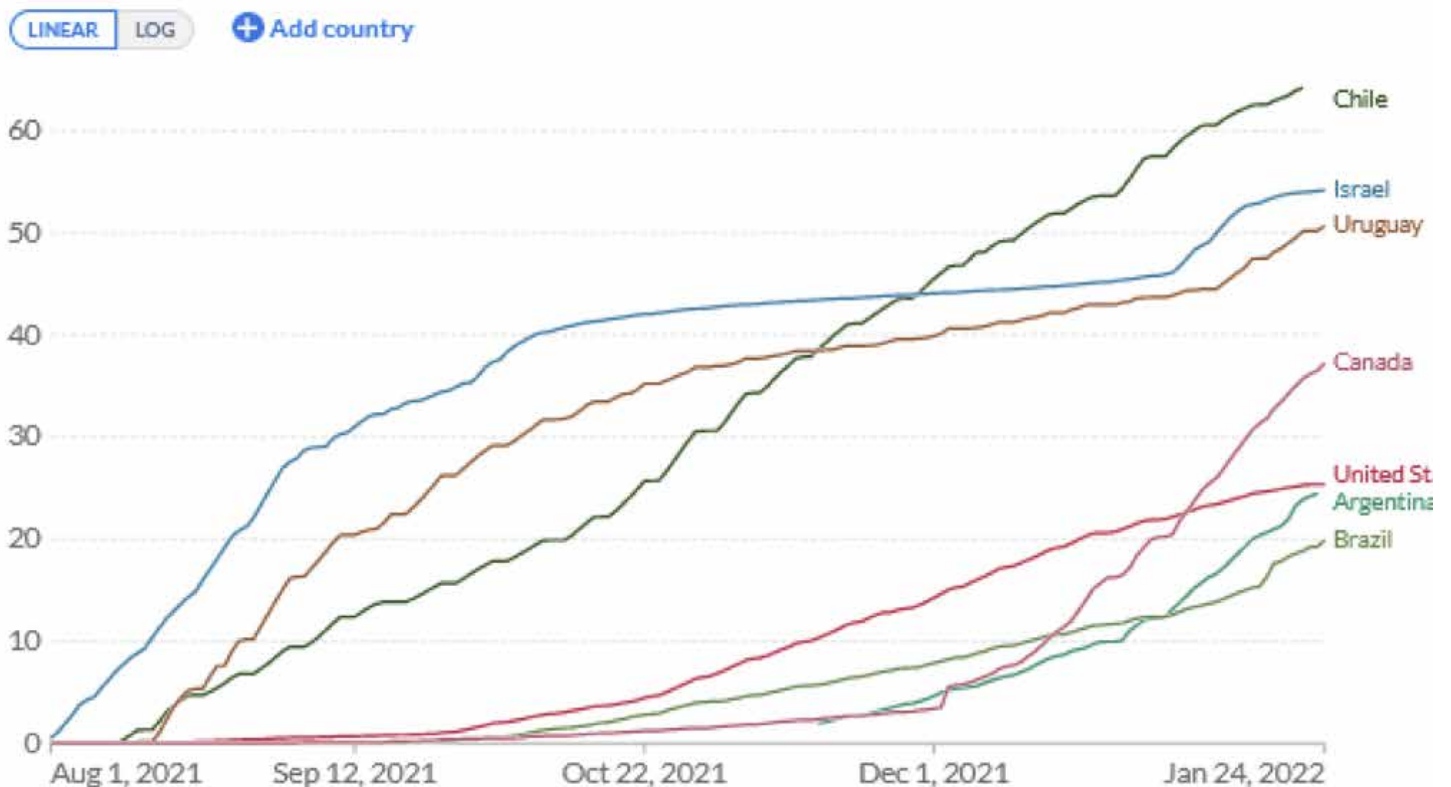
9.620.105.525

dosis de vacunas

El siguiente gráfico muestra la proporción de la población total que ha recibido dosis de refuerzo (tercera dosis) en países seleccionados de las Américas e Israel. Datos de fuentes oficiales al 24 de Enero de 2022.

COVID-19 vaccine boosters administered per 100 people

Total number of vaccine booster doses administered, divided by the total population of the country. Booster doses are doses administered beyond those prescribed by the original vaccination protocol.



AVANCE DE LA VACUNACIÓN COVID – 19 EN CHILE, AL 20 01 2022

**Población objetivo a vacunar
mayores de 3 años:**
18.972.800

**Población objetivo
Mayores de 6 años:**
18.245.685

Personas vacunadas
con cuarta dosis:
63.518

**Cobertura de segundas dosis y dosis única
respecto a población objetivo de vacunación**

Mayores de 18 años:

Menores de 18 años:

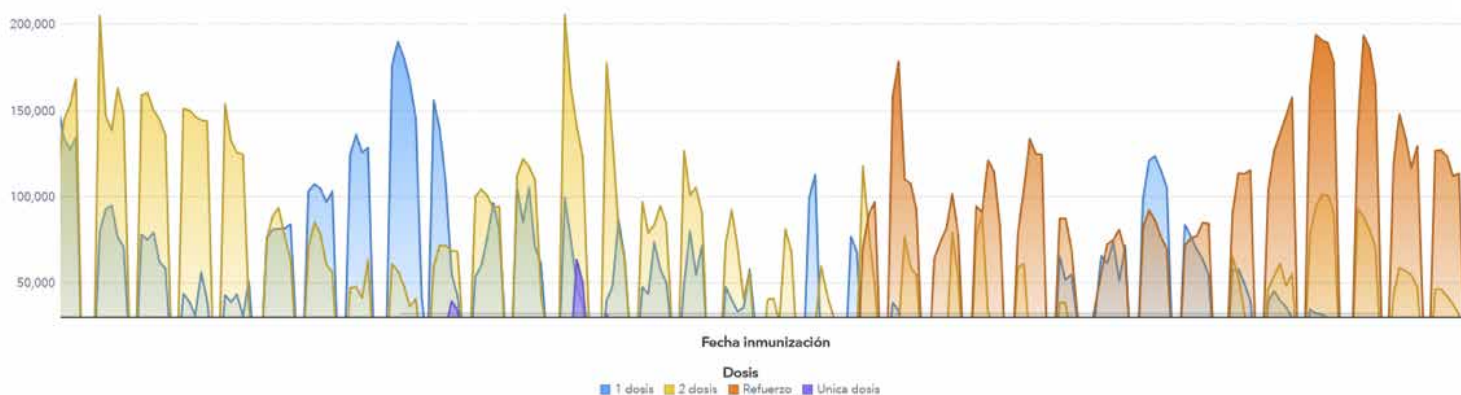
92,6%

73,4%

**Cobertura de dosis de refuerzo (tercera
dosis) respecto a población objetivo de
vacunación de Mayores de 6 años**

72,4%

Distribución regional de personas vacunadas según dosis (Primera, Segunda, Única, Tercera (Refuerzo) y Cuarta):



AVANCE VACUNACIÓN POBLACIÓN DE 3 A 17 AÑOS: AL 30 12 2021

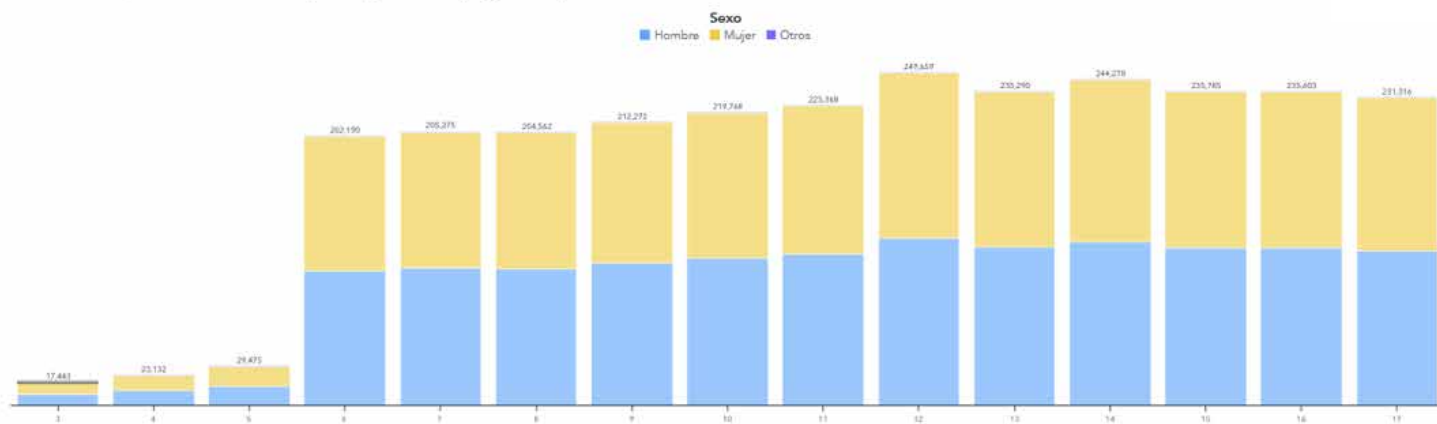
NOTA: LA POBLACIÓN INFANTIL Y ADOLESCENTE COMIENZA DESDE LOS 3 AÑOS
ESTA POBLACIÓN ESTÁ INCLUIDA EN LOS DATOS PREVIOS

Población objetivo:
3.771.960

**Cobertura de segundas dosis respecto a población
objetivo a vacunar de 3 a 17 años:**

73,4%

Distribución de personas vacunadas con primera y única dosis, según sexo y edad en años



IMPACTO DE LA VACUNACIÓN EN CHILE EN INGRESO A UCI Y EN MORTALIDAD

INCIDENCIA de casos confirmados de COVID-19 ingresados a UCI, de acuerdo a protección vaccinal. Chile, 09 al 15 de Enero de 2022.

Sin vacunas o una sola dosis		Dos dosis		14 días después de Refuerzo tercera dosis	
POBLACIÓN	INCIDENCIA	POBLACIÓN	INCIDENCIA	POBLACIÓN	INCIDENCIA
1.873.567	2,5	5.485.872	0,8	11.041.187	0,1

Incidencia x 100.000 hab.

TASA DE MORTALIDAD por COVID-19, de acuerdo a protección vaccinal. Chile, 09 al 15 de Enero de 2022

Sin vacunas o una sola dosis		Dos dosis		14 días después de Refuerzo tercera dosis	
POBLACIÓN	INCIDENCIA	POBLACIÓN	INCIDENCIA	POBLACIÓN	INCIDENCIA
1.873.567	1,3	5.485.872	0,8	11.041.187	0,1

Incidencia x 100.000 hab.