



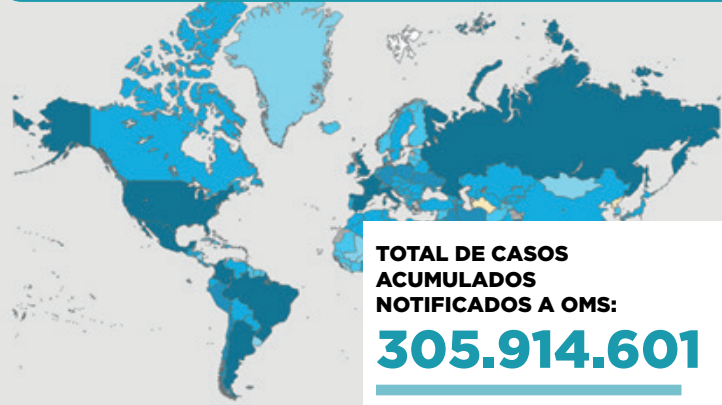
Universidad
Andrés Bello®
Conectar · Innovar · Liderar

corona
VIRUS

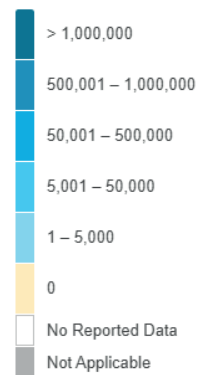
PREVENIR TAREA DE TODOS

OMS, CASOS NOTIFICADOS AL 10 DE ENERO DE 2022

Mapa de los casos en N°s absolutos



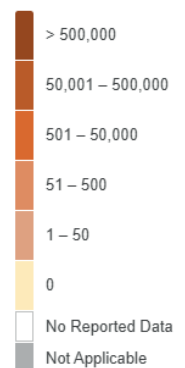
Cases - Count



Mapa de los fallecidos en N°s absolutos



Deaths - Count



Elaboración mapas: <https://covid19.who.int/>

Chile, información reportada a OMS el 11 01 2022



Casos confirmados:

1.837.390 CASOS



Fallecidos

39.289



Universidad
Andrés Bello®
Conectar · Innovar · Liderar

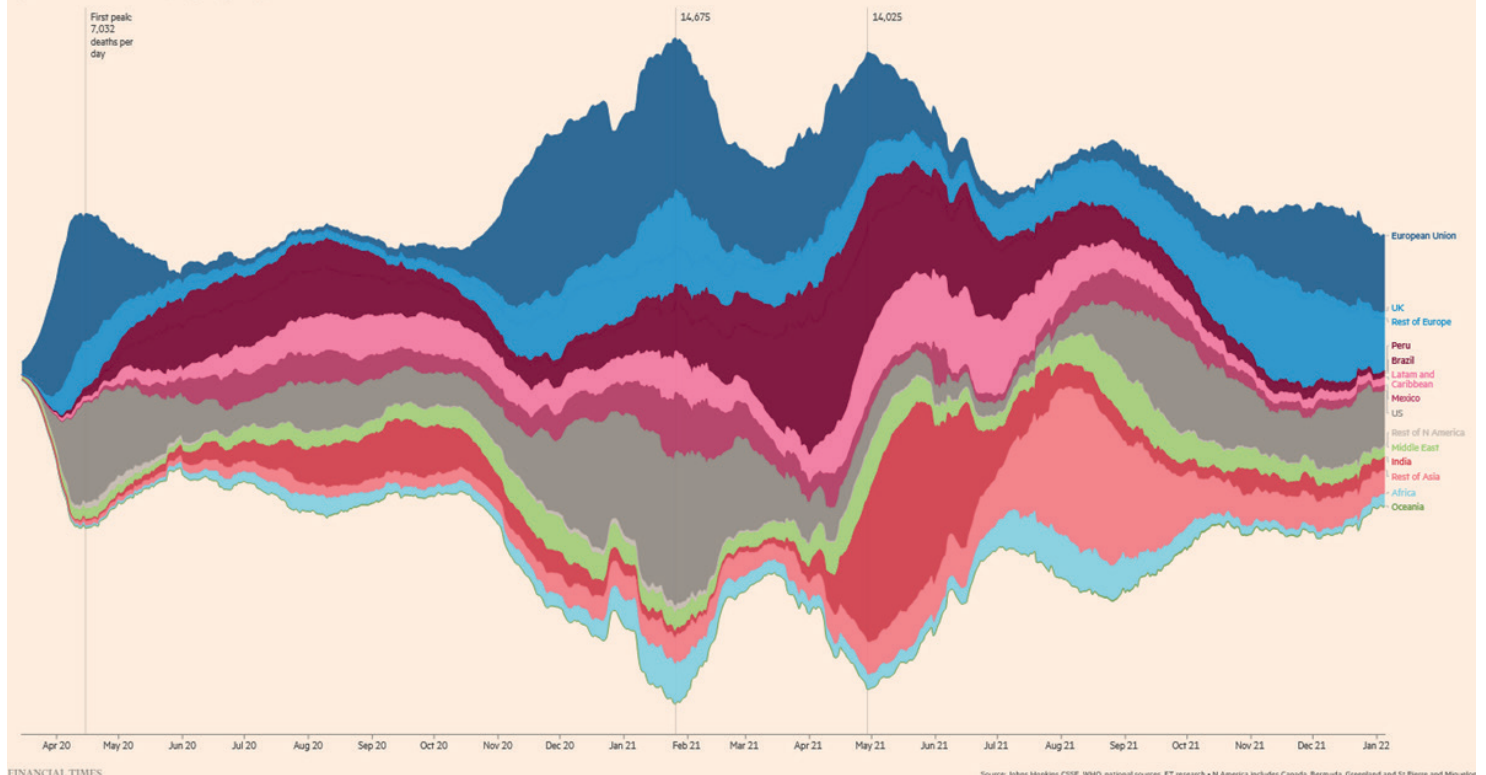
corona
virus

PREVENIR TAREA DE TODOS

PROMEDIO DIARIO DE 7 DÍAS DE MUERTES ATRIBUÍDAS A COVID -19

Alrededor de 6.000 muertes diarias aún se atribuyen al COVID-19

Nearly 6,000 deaths each day are still attributed to Covid-19
Daily deaths attributed to Covid-19 (7-day rolling average)



Fuente: Johns Hopkins CSSE, WHO, National sources, FY research

CASOS CONFIRMADOS EN CHILE COVID-19 AL 11 DE ENERO DE 2022

Región	Casos confirmados acumulados	Fallecidos totales *	Casos confirmados recuperados **	Casos confirmados por antígeno ***	Casos con sospecha de reinfección
Arica Parinacota	30.410	546	28.449	2.307	82
Tarapacá	49.271	832	45.074	2.440	92
Antofagasta	68.608	1.295	65.686	1.872	69
Atacama	31.263	384	30.488	1.719	46
Coquimbo	55.648	1.107	53.782	1.544	37
Valparaíso	140.793	3.650	134.848	5.336	121
Metropolitana	764.860	19.978	732.334	51.123	1.178
O'Higgins	73.737	1.635	71.485	2.974	60
Maule	110.470	1.872	107.784	10.493	89
Ñuble	40.002	678	38.824	1.418	58
Biobío	169.660	2.871	165.096	5.753	154
Araucanía	105.938	1.565	102.767	7.273	131
De los Ríos	54.613	732	53.182	3.426	75
De los Lagos	100.513	1.536	98.039	2.516	112
Aysén	10.467	99	10.253	712	19
Magallanes	31.090	509	29.673	692	204
Se desconoce región de origen	47	0	44	2	0
TOTAL	1.837.390	39.289	1.767.808	101.600	2.527

Información Epivigila, Epidemiología y DEIS MINSAL

Los casos confirmados, ya sean acumulados, nuevos, activos o recuperados incluyen a los casos confirmados desde el 10-02-2021 por antígeno y a los acumulados con sospecha de reinfección.

*Corresponde a casos clasificados con causa de muerte U07.1 (caso confirmado con resultado positivo de la prueba), según estadísticas del DEIS.

**Para el cálculo estimado de confirmados recuperados se substraen a los casos confirmados acumulados, los casos activos confirmados y los casos fallecidos, independientemente de su causa de muerte.

***Correspondiente a casos confirmados por test de antígeno, según nueva definición del ordinario B51 N° 4518 de la Subsecretaría de Salud Pública.

NÚMERO DE CASOS COVID-19 SEGÚN REGIÓN DE RESIDENCIA. CHILE, ACUMULADO AL 02 DE ENERO DE 2022.

Región	Población	Número de casos acumulados	Número de casos activos
Arica y Parinacota	252.110	32.794	190
Tarapacá	382.773	55.732	1.010
Antofagasta	691.854	72.897	392
Atacama	314.709	32.670	184
Coquimbo	836.096	65.123	264
Valparaíso	1.960.170	191.345	946
Metropolitana	8.125.072	910.897	3.299
O'Higgins	991.063	89.159	204
Maule	1.131.939	120.839	346
Ñuble	511.551	50.183	184
Biobío	1.663.696	204.809	1.206
Araucanía	1.014.343	115.936	664
Los Ríos	405.835	60.568	387
Los Lagos	891.440	115.609	514
Aysén	107.297	12.086	72
Magallanes	178.362	33.784	158
Desconocido	-	44	0
TOTAL PAÍS	19.458.310	2.164.475	10.020

Datos provisorios al 02-01-2022

Tasa de incidencia por 100.000 habitantes.

Fuente: Sistema de notificación EPIVIGILA, Dpto. de Epidemiología, MINSAL.

TASA DE INCIDENCIA DE CASOS CONFIRMADOS POR COVID-19 Y NOTIFICADOS SEGÚN GRUPO DE EDAD Y SEXO. CHILE, ACUMULADOS AL 02 DE ENERO DE 2022.

Grupo Edad	Tasa Mujer	Tasa Hombre	Tasa Total
00 -04 años	4.303,5	4.583,6	4.446,2
05-09 años	4.627,0	4.609,2	4.618,0
10-14 años	6.435,6	5.926,2	6.176,4
15-19 años	10.003,5	8.603,7	9.291,8
20-24 años	14.682,0	13.387,5	14.024,5
25-29 años	15.914,9	15.217,4	15.560,8
30-34 años	15.569,8	15.708,3	15.640,1
35-39 años	13.910,7	14.273,9	14.094,2
40-44 años	12.556,9	12.772,8	12.665,1
45-49 años	12.737,8	12.769,6	12.753,6
50-54 años	12.190,6	12.269,1	12.229,2
55-59 años	11.798,9	12.312,1	12.047,5
60-64 años	10.025,0	11.022,4	10.499,9
65-69 años	8.060,1	9.012,2	8.503,0
70-74 años	7.974,6	8.995,6	8.436,7
75-79 años	8.048,8	9.474,1	8.656,4
80 y más años	8.593,7	10.071,3	9.124,7
TOTAL	10.996,4	11.071,5	11.033,4

Datos provisorios al 02-01-2022

Fuente: Sistema de notificación EPIVIGILA, Dpto. de Epidemiología, MINSAL.

INDICADORES COMUNALES Y CASOS DE COVID-19 SEGÚN SEMANA EPIDEMIOLÓGICA POR FECHA DE INICIO DE SÍNTOMAS, NOTIFICACIÓN O TOMA DE MUESTRA Y COMUNA DE RESIDENCIA. REGIÓN DE VALPARAÍSO, AL 02 DE ENERO DE 2022.

Comuna	Población	Número de Casos confirmados	Tasa incidencia acumulada	Número de Casos Actuales	Tasa de incidencia Actual	Numero de Casos Activos	Tasa de Incidencia Activos
Algarrobo	15.174	1.446	9.529,50	10	65,9	10	65,9
Cabildo	20.663	1.642	7.946,60	4	19,4	4	19,4
Calera	53.591	5.485	10.234,90	15	28	15	28
Calle Larga	16.482	1.432	8.688,30	2	12,1	2	12,1
Cartagena	25.357	2.937	11.582,60	13	51,3	12	47,3
Casablanca	29.170	2.530	8.673,30	16	54,9	16	54,9
Catemu	15.213	1.301	8.551,90	6	39,4	6	39,4
Con Con	45.889	4.073	8.875,80	48	104,6	48	104,6
El Quisco	17.742	1.723	9.711,40	9	50,7	9	50,7
El Tabo	14.338	1.637	11.417,20	8	55,8	8	55,8
Hijuelas	19.099	1.549	8.110,40	5	26,2	5	26,2
Isla de Pascua	8.277	13	157,1	0	0	0	0
Juan Fernández	1.033	1	96,8	0	0	0	0
La Cruz	25.321	2.088	8.246,10	7	27,6	7	27,6
La Ligua	37.739	3.695	9.790,90	10	26,5	10	26,5
Limache	49.931	4.622	9.256,80	22	44,1	22	44,1
Llaillay	26.533	2.514	9.475,00	11	41,5	11	41,5
Los Andes	68.093	6.431	9.444,40	17	25	17	25
Nogales	23.490	1.983	8.441,90	5	21,3	5	21,3
Olmué	19.266	1.681	8.725,20	10	51,9	10	51,9
Panquehue	7.633	617	8.083,30	1	13,1	1	13,1
Papudo	6.201	568	9.159,80	1	16,1	1	16,1
Petorca	10.558	858	8.126,50	2	18,9	2	18,9
Puchuncaví	20.071	1.852	9.227,20	4	19,9	4	19,9
Putendo	17.645	1.378	7.809,60	4	22,7	4	22,7
Quillota	97.572	9.021	9.245,50	22	22,5	22	22,5
Quilpue	167.085	14.731	8.816,50	56	33,5	56	33,5
Quintero	36.135	3.407	9.428,50	23	63,7	23	63,7
Rinconada	11.263	834	7.404,80	2	17,8	2	17,8
San Antonio	96.761	10.157	10.497,00	68	70,3	68	70,3
San Esteban	20.643	1.530	7.411,70	2	9,7	2	9,7
San Felipe	83.494	7.375	8.833,00	18	21,6	18	21,6
Santa María	16.367	1.443	8.816,50	2	12,2	2	12,2
Santo Domingo	11.934	1.082	9.066,50	2	16,8	2	16,8
Valparaíso	315.732	36.972	11.709,90	216	68,4	216	68,4
Villa Alemana	139.310	12.891	9.253,50	48	34,5	48	34,5
Viña del Mar	361.371	35.852	9.921,10	218	60,3	218	60,3
Zapallar	7.994	692	8.656,50	8	100,1	8	100,1
Desconocido	-	1.302	0	32	0	32	0
TOTAL	1.960.170	191.345	9.761,7	947	48,3	946	48,3

Datos provisorios al 02-01-2022

*Se contabilizan todos los casos con información completa de comuna de residencia y semana epidemiológica de inicio de síntomas (o de notificación en casos asintomáticos). Datos faltantes se excluyen del análisis. Dado que en la mayoría de los casos los síntomas anteceden la confirmación diagnóstica, los casos presentados en semanas epidemiológicas anteriores pueden aumentar en base a fecha de inicio de síntomas. Los casos con comuna de residencia desconocida son reportados en base a la región de notificación o de toma de muestra, y no necesariamente residen en ella (incluye personas testeadas que se encontraban de paso o no ingresaron al país).
Tasa de incidencia por 100.000 habitantes.

Fuente: Sistema de notificación EPIVIGILA, Dpto. de Epidemiología, MINSAL.



Universidad
Andrés Bello®
Conectar · Innovar · Liderar



INDICADORES COMUNALES Y CASOS DE COVID-19 SEGÚN SEMANA EPIDEMIOLÓGICA POR FECHA DE INICIO DE SÍNTOMAS, NOTIFICACIÓN O TOMA DE MUESTRA Y COMUNA DE RESIDENCIA. REGIÓN DE METROPOLITANA, AL 02 DE ENERO DE 2022.

Comuna	Población	Número de Casos confirmados	Tasa incidencia acumulada	Número de Casos Actuales	Tasa de incidencia Actual	Numero de Casos Activos	Tasa de Incidencia Activos
Alhué	7.405	830	11.208,6	0	0,0	0	0,0
Buín	109.641	12.012	10.955,8	33	30,1	33	30,1
Calera de Tango	28.525	2.848	9.984,2	10	35,1	10	35,1
Cerrillos	88.956	9.273	10.424,3	9	10,1	9	10,1
Cerro Navia	142.465	19.793	13.893,2	22	15,4	22	15,4
Colina	180.353	17.006	9.429,3	101	56,0	101	56,0
Conchalí	139.195	16.045	11.527,0	30	21,6	30	21,6
Curacaví	36.430	4.345	11.927,0	7	19,2	7	19,2
El Bosque	172.000	23.295	13.543,6	36	20,9	36	20,9
El Monte	40.014	4.423	11.053,6	11	27,5	11	27,5
Estación Central	206.792	20.473	9.900,3	42	20,3	42	20,3
Huechuraba	112.528	11.209	9.961,1	34	30,2	34	30,2
Independencia	142.065	15.896	11.189,2	25	17,6	25	17,6
Isla de Maipo	40.171	4.414	10.988,0	8	19,9	8	19,9
La Cisterna	100.434	11.412	11.362,7	28	27,9	28	27,9
La Florida	402.433	46.853	11.642,4	99	24,6	99	24,6
La Granja	122.557	18.229	14.873,9	9	7,3	9	7,3
La Pintana	189.335	27.979	14.777,5	27	14,3	27	14,3
La Reina	100.252	8.279	8.258,2	41	40,9	41	40,9
Lampa	126.898	11.924	9.396,5	45	35,5	45	35,5
Las Condes	330.759	22.700	6.863,0	211	63,8	211	63,8
Lo Barnechea	124.076	11.085	8.934,0	112	90,3	112	90,3
Lo Espejo	103.865	11.951	11.506,3	23	22,1	23	22,1
Lo Prado	104.403	15.388	14.739,0	29	27,8	29	27,8
Macul	134.635	15.163	11.262,3	38	28,2	38	28,2
Maipú	578.605	53.260	9.204,9	123	21,3	123	21,3
Maria Pinto	14.926	1.812	12.139,9	3	20,1	3	20,1
Melipilla	141.612	13.765	9.720,2	35	24,7	35	24,7
Nuñoa	250.192	19.629	7.845,6	108	43,2	108	43,2
Padre Hurtado	74.188	9.394	12.662,4	24	32,4	24	32,4
Paine	82.766	8.409	10.160,0	38	45,9	38	45,9
P.Aguirre Cerda	107.803	14.094	13.073,8	28	26,0	28	26,0
Peñaflor	101.058	10.387	10.278,3	19	18,8	19	18,8
Peñalolén	266.798	34.837	13.057,4	71	26,6	71	26,6
Pirque	30.433	3.777	12.410,9	11	36,1	11	36,1
Providencia	157.749	11.676	7.401,6	102	64,7	102	64,7
Pudahuel	253.139	31.495	12.441,8	83	32,8	83	32,8
Puente Alto	645.909	79.772	12.350,3	123	19,0	123	19,0
Quilicura	254.694	24.666	9.684,6	57	22,4	57	22,4
Quinta Normal	136.368	18.295	13.415,9	41	30,1	41	30,1
Recoleta	190.075	20.696	10.888,3	32	16,8	31	16,3
Renca	160.847	26.447	16.442,3	36	22,4	36	22,4
San Bernardo	334.836	38.775	11.580,3	58	17,3	58	17,3
San Joaquín	103.485	14.662	14.168,2	30	29,0	30	29,0
San José de Maipo	18.644	2.089	11.204,7	2	10,7	2	10,7
San Miguel	133.059	17.681	13.288,1	51	38,3	51	38,3
San Pedro	11.953	1.097	9.177,6	0	0,0	0	0,0
San Ramón	86.510	11.721	13.548,7	12	13,9	12	13,9
Santiago	503.147	50.574	10.051,5	238	47,3	238	47,3
Talagante	81.838	6.171	7.540,5	18	22,0	18	22,0
Tiltil	21.477	2.137	9.950,2	2	9,3	2	9,3
Vitacura	96.774	6.266	6.474,9	94	97,1	94	97,1
Desconocido	-	14.488	0,0	831	0,0	831	0,0
TOTAL	8.125.072	910.897	11.210,9	3.300	40,6	3.299	40,6

Datos provisorios al 02-01-2022

*Se contabilizan todos los casos con información completa de comuna de residencia y semana epidemiológica de inicio de síntomas (o de notificación en casos asintomáticos). Datos faltantes se excluyen del análisis. Un caso de residencia en Las Condes no se visualiza en la tabla según fecha de inicio de síntomas ya que corresponde a la semana epidemiológica 8.

Dado que en la mayoría de los casos los síntomas anteceden la confirmación diagnóstica, los casos presentados en semanas epidemiológicas anteriores pueden aumentar en base a fecha de inicio de síntomas. Los casos con comuna de residencia desconocida son reportados en base a la región de notificación o de toma de muestra, y no necesariamente residen en ella (incluye personas testeadas que se encontraban de paso o no ingresaron al país).

Tasa de incidencia por 100.000 habitantes.

Fuente: Sistema de notificación EPIVIGILA, Dpto. de Epidemiología, MINSAL.

INDICADORES COMUNALES Y CASOS DE COVID-19 SEGÚN SEMANA EPIDEMIOLÓGICA POR FECHA DE INICIO DE SÍNTOMAS, NOTIFICACIÓN O TOMA DE MUESTRA Y COMUNA DE RESIDENCIA. REGIÓN DE BIOBÍO, AL 02 DE ENERO DE 2022.

Comuna	Población	Número de Casos confirmados	Tasa incidencia acumulada	Número de Casos Actuales	Tasa de incidencia Actual	Numero de Casos Activos	Tasa de Incidencia Activos
Alto Biobío	6.775	1.074	15.852,40	1	14,8	1	14,8
Antuco	4.306	421	9.777,10	0	0	0	0
Arauco	38.679	5.442	14.069,70	18	46,5	18	46,5
Cabrero	30.725	3.242	10.551,70	11	35,8	11	35,8
Cañete	37.003	4.453	12.034,20	111	300	111	300
Chiguayante	91.180	10.855	11.905,00	73	80,1	73	80,1
Concepción	238.092	27.949	11.738,70	177	74,3	177	74,3
Contulmo	6.330	730	11.532,40	1	15,8	1	15,8
Coronel	125.829	17.731	14.091,30	122	97	122	97
Curanilahue	33.892	4.419	13.038,50	21	62	21	62
Florida	11.841	1.213	10.244,10	6	50,7	6	50,7
Hualpén	97.273	12.712	13.068,40	78	80,2	78	80,2
Hualqui	26.201	3.258	12.434,60	22	84	22	84
Laja	23.873	2.789	11.682,70	4	16,8	4	16,8
Lebu	27.100	2.804	10.346,90	27	99,6	27	99,6
Los Álamos	22.524	2.690	11.942,80	23	102,1	23	102,1
Los Ángeles	218.515	28.409	13.000,90	72	32,9	72	32,9
Lota	45.750	6.606	14.439,30	57	124,6	57	124,6
Mulchén	31.041	4.329	13.946,10	23	74,1	23	74,1
Nacimiento	27.944	3.157	11.297,60	5	17,9	5	17,9
Negrete	10.429	1.464	14.037,80	3	28,8	3	28,8
Penco	49.865	6.334	12.702,30	32	64,2	32	64,2
Quilaco	4.179	442	10.576,70	9	215,4	9	215,4
Quilleco	10.032	1.139	11.353,70	0	0	0	0
S.Pedro de la Paz	145.906	16.196	11.100,30	96	65,8	96	65,8
San Rosendo	3.611	353	9.775,70	0	0	0	0
Santa Bárbara	14.592	1.677	11.492,60	3	20,6	3	20,6
Santa Juana	14.779	1.790	12.111,80	7	47,4	7	47,4
Talcahuano	158.345	19.309	12.194,30	97	61,3	97	61,3
Tirúa	11.019	1.443	13.095,60	16	145,2	16	145,2
Tome	58.729	6.344	10.802,20	36	61,3	36	61,3
Tucapel	15.205	1.292	8.497,20	8	52,6	8	52,6
Yumbel	22.132	2.286	10.328,90	18	81,3	18	81,3
Desconocido	-	457	0	29	0	29	0
TOTAL	1.663.696	204.809	12.310,5	1.206	72,5	1.206	72,5

Datos provisorios al 02-01-2022

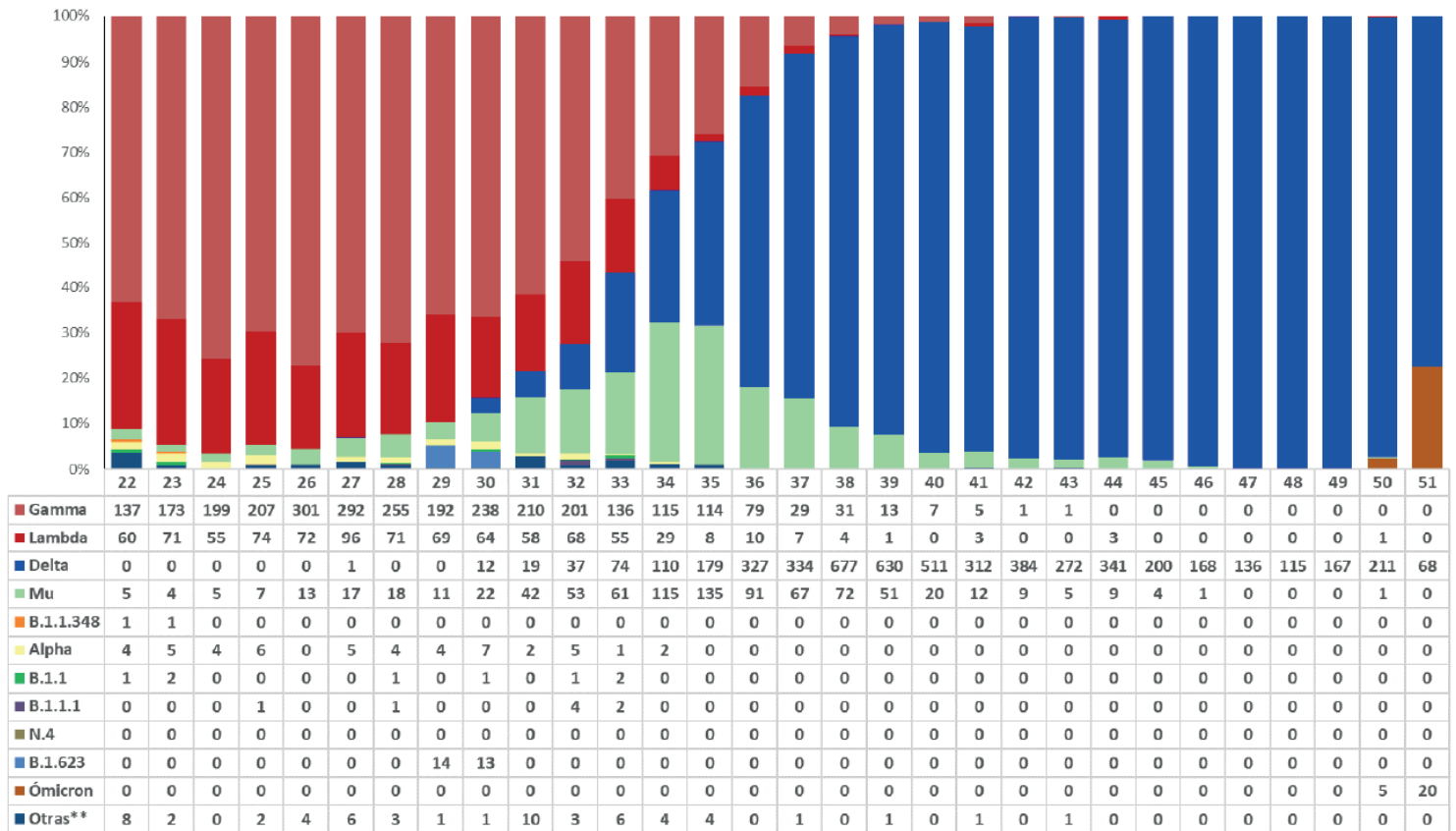
*Se contabilizan todos los casos con información completa de comuna de residencia y semana epidemiológica de inicio de síntomas (o de notificación en casos asintomáticos). Datos faltantes se excluyen del análisis. Dado que en la mayoría de los casos los síntomas anteceden la confirmación diagnóstica, los casos presentados en semanas epidemiológicas anteriores pueden aumentar en base a fecha de inicio de síntomas. Los casos con comuna de residencia desconocida son reportados en base a la región de notificación o de toma de muestra, y no necesariamente residen en ella (incluye personas testeadas que se encontraban de paso o no ingresaron al país). Tasa de incidencia por 100.000 habitantes.

Fuente: Sistema de notificación EPIVIGILA, Dpto. de Epidemiología, MINSAL.

INFORME DE VARIANTES DEL ISP. 31 DE DICIEMBRE DE 2021

Distribución porcentual de variantes de muestras secuenciadas correspondientes a nivel comunitario. Al 24 de diciembre de 2021

Figura 2. Distribución porcentual de muestras comunitarias de SARS-CoV-2 secuenciadas, correspondientes a las últimas 30 semanas epidemiológicas según fecha de obtención de muestras y linajes/variantes Chile, 2021*.



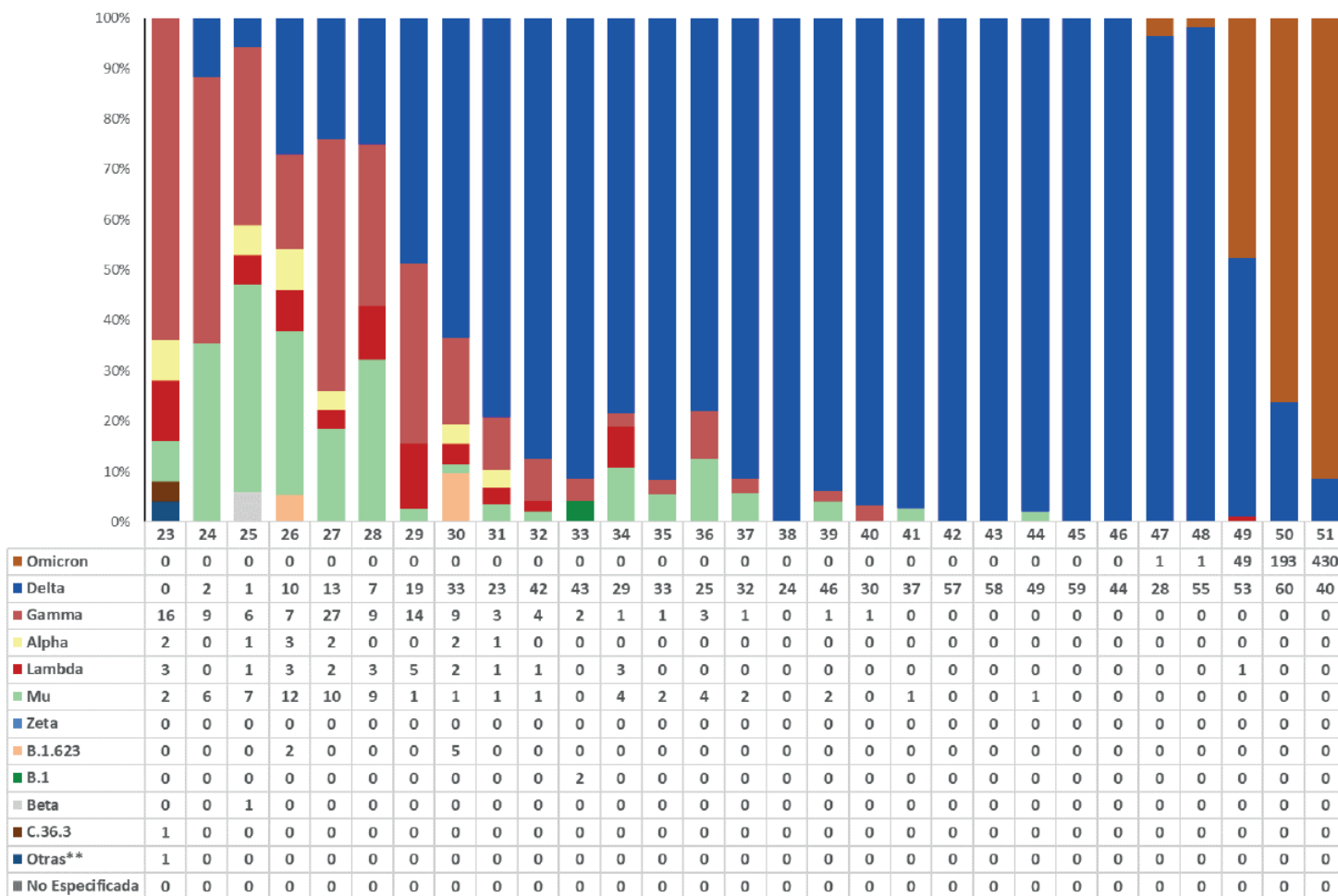
*: Datos hasta el 24 de diciembre de 2021, se muestra variante Ómicron a pesar de no pertenecer a las 10 más frecuentes

** : Agrupa al resto de los linajes/variantes no incorporados en la figura.

Fuente: Departamento Laboratorio Biomédico Nacional y de Referencia. Instituto de Salud Pública de Chile

Distribución porcentual de variantes de muestras secuenciadas correspondientes a vigilancia de fronteras. Al 24 de diciembre de 2021

Figura 7. Distribución porcentual de muestras de vigilancia de fronteras de SARS-CoV-2, correspondientes a las últimas 30 semanas epidemiológicas, según fecha de obtención de muestras y linajes/variantes Chile, 2021*



*: Datos hasta el 24 de diciembre del año 2021.

** : Agrupa al resto de los linajes/variantes especificados que no se encuentran entre los 10 más frecuentes.

Fuente: Departamento Laboratorio Biomédico Nacional y de Referencia. Instituto de Salud Pública de Chile

LATINOAMÉRICA, DATOS AL 11 01 2022

País	Notificados	Nuevos	Fallecidos	Críticos	Exámenes x Millón de Hab.	Casos x Millón Hab.	Muertes x Millón Hab.
Brasil	22.558.695	-	620.142	8.318	296.823	104.991	2.886
Argentina	6.399.196	-	117.543	1.967	642.808	139.636	2.565
Colombia	5.357.767	-	130.395	342	589.332	103.613	2.522
México	4.163.440	11.052	300.412	4.798	97.203	31.577	2.293
Perú	2.388.289	-	203.097	938	666.158	70.929	6.032
Chile	1.833.478	-	39.295	460	1.443.663	94.674	2.029
Cuba	979.929	-	8.329	38	1.053.778	86.596	736
Bolivia	686.023	8.857	19.999	220	221.052	57.574	1.678
Guatemala	639.048	-	16.126	5	181.541	34.693	875
Costa Rica	591.745	-	7.382	55	583.843	114.568	1.429
Ecuador	564.238	-	33.706	759	121.190	31.258	1.867
Panamá	529.454	-	7.469	35	1.060.133	119.834	1.690
Paraguay	479.971	-	16.6584	59	288.161	60.057	2.296
R. Dominicana	462.382	-	4.255	152	244.210	41.983	386
Uruguay	456.179	-	6.199	43	1.621.282	130.632	1.775
Venezuela	447.865	-	5.361	681	118.638	15.818	189
Honduras	381.990	189	10.448	115	113.716	37.655	1.030
El Salvador	122.628	-	3.827	77	236.757	18.762	586
Haití	26.807	-	780	-	8.402	2.308	67
Nicaragua	17.526	-	213	-	-	2.599	32

Datos: Análisis Worldometers (Naciones Unidas), datos OMS, población División Población Naciones Unidas.
Se destaca en rojo el valor más elevado para cada columna, los datos de Chile en negrita

AVANCE DE LA VACUNACIÓN COVID-19 EN EL MUNDO

Al 09 01 2022, a nivel global se han administrado

9.126.987.353

dosis de vacunas

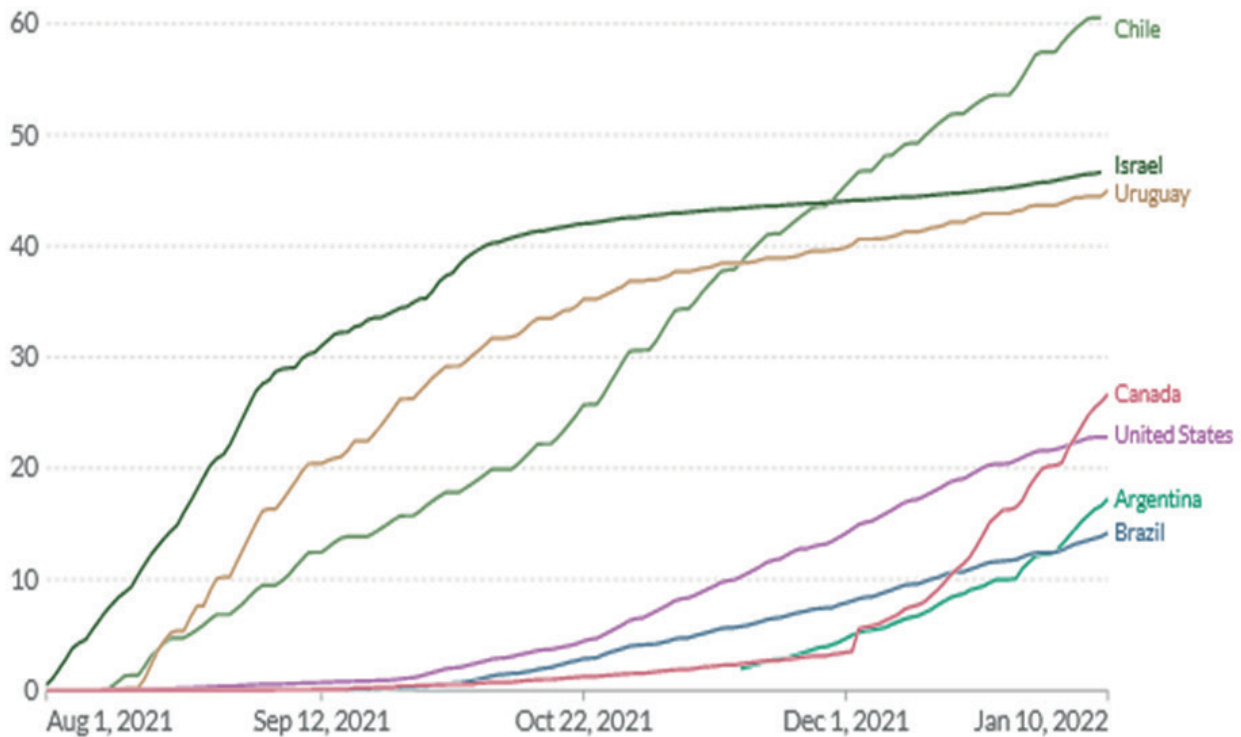
El siguiente gráfico muestra la proporción de la población total que ha recibido dosis de refuerzo (tercera dosis) en países seleccionados de las Américas e Israel. Datos de fuentes oficiales al 10 de Enero de 2022.

COVID-19 vaccine boosters administered per 100 people

Total number of vaccine booster doses administered, divided by the total population of the country. Booster doses are doses administered beyond those prescribed by the original vaccination protocol.

Our World
in Data

LINEAR LOG + Add country



Source: Official data collated by Our World in Data - Last updated 11 January 2022, 10:20 (London time)

OurWorldInData.org/coronavirus • CC BY

AVANCE DE LA VACUNACIÓN COVID – 19 EN CHILE, AL 11 01 2022

NOTA: LA POBLACIÓN OBJETIVO PASÓ A SER LA DE MAYORES DE 3 AÑOS,
POR LO QUE LAS COBERTURAS DESCIENDEN

Población objetivo a vacunar mayores de 3 años:

18.972.800

Personas vacunadas con
primera dosis:

16.823.928

Personas vacunadas
con segunda dosis y
dosis única:

16.645.341

Población objetivo
Mayores de 6 años:

18.245.685

Personas vacunadas
con dosis de refuerzo:

11.632.205

**Cobertura de segundas dosis y dosis única
respecto a población objetivo de vacunación**

Mayores de 18 años:

92,3%

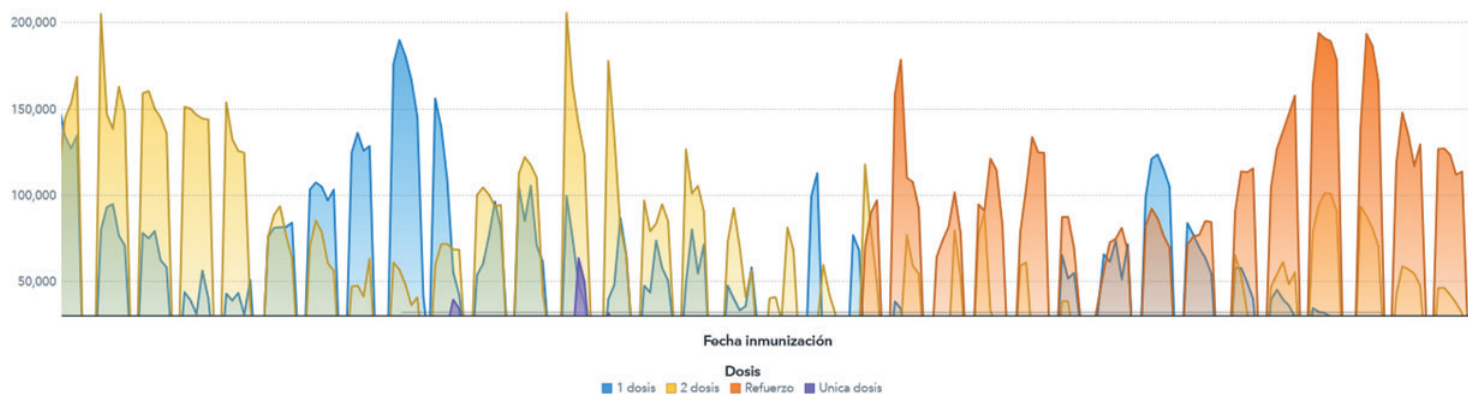
Menores de 18 años:

69,3%

**Cobertura de dosis de refuerzo respecto a
población objetivo de vacunación de
Mayores de 6 años**

63,8 %

Distribución regional de personas vacunadas según dosis (Primera, Segunda, Unica y Refuerzo):



AVANCE VACUNACIÓN POBLACIÓN DE 3 A 17 AÑOS: AL 11 01 2022

NOTA: LA POBLACIÓN INFANTIL Y ADOLESCENTE COMIENZA DESDE LOS 3 AÑOS.
ESTA POBLACIÓN ESTÁ INCLUIDA EN LOS DATOS PREVIOS

Población objetivo:
3.771.960

**Personas vacunadas
primera dosis:**
3.084.403

**Personas vacunadas
con segunda dosis:**
2.613.952

**Personas vacunadas
con dosis de refuerzo:**
375.314

**Cobertura de segundas dosis respecto a población
objetivo a vacunar de 3 a 17 años:**

69,3%

Distribución de personas vacunadas con primera y única dosis, según sexo y edad en años

