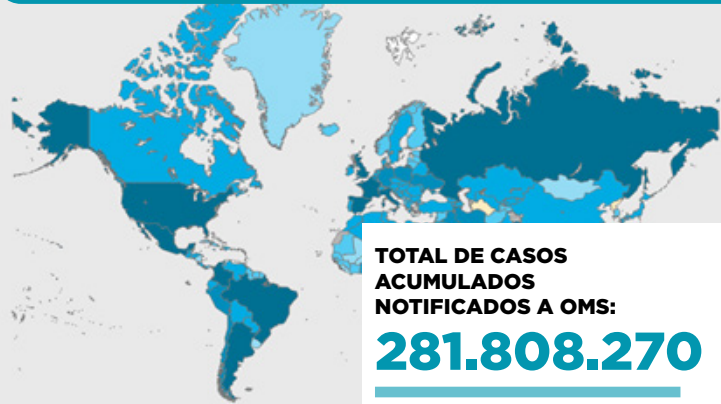
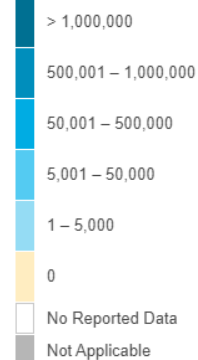


# OMS, CASOS NOTIFICADOS AL 04 DE ENERO DE 2022

## Mapa de los casos en N°s absolutos



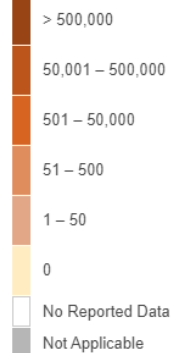
Cases - Count



## Mapa de los fallecidos en N°s absolutos



Deaths - Count



Elaboración mapas: <https://covid19.who.int/>

## Chile, información reportada a OMS el 04 01 2022



Casos confirmados:

**1.812.348 CASOS**



Fallecidos

**39.174**



Universidad  
Andrés Bello®  
Conectar · Innovar · Liderar

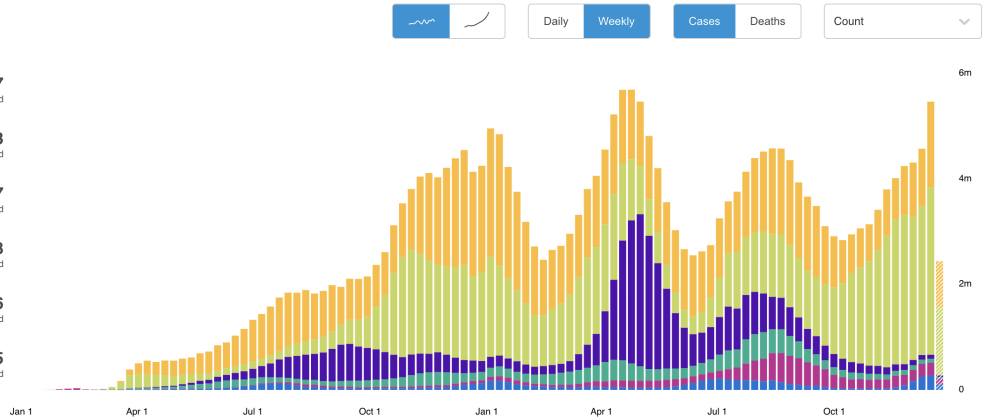
Corona  
VIRUS  
PREVENIR TAREA DE TODOS

## Promedio diario semanal de casos confirmados de COVID-19 notificados, por Región de la OMS:

### Situation by WHO Region

Americas	102,287,397	confirmed
Europe	99,133,183	confirmed
South-East Asia	44,933,587	confirmed
Eastern Mediterranean	17,122,988	confirmed
Western Pacific	11,165,866	confirmed
Africa	7,164,485	confirmed

Source: World Health Organization  
Data may be incomplete for the current day or week.

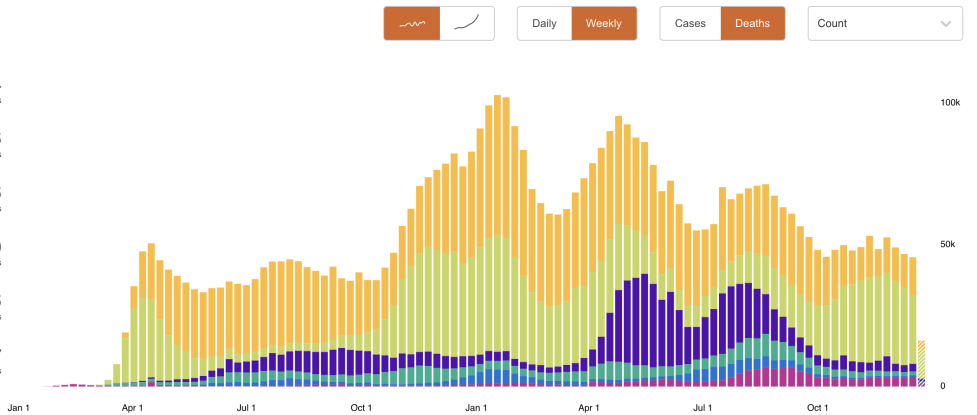


## Promedio diario semanal de muertes por COVID-19 notificadas, por Región de la OMS:

### Situation by WHO Region

Americas	2,404,354	deaths
Europe	1,661,105	deaths
South-East Asia	720,545	deaths
Eastern Mediterranean	315,400	deaths
Africa	155,675	deaths
Western Pacific	154,667	deaths

Source: World Health Organization  
Data may be incomplete for the current day or week.



<https://covid19.who.int/>

## CASOS CONFIRMADOS EN CHILE COVID-19 AL 04 DE ENERO DE 2022

Región	Casos confirmados acumulados	Fallecidos totales *	Casos confirmados recuperados **	Casos confirmados por antígeno ***	Casos con sospecha de reinfección
Arica Parinacota	29.126	546	28.250	1.817	49
Tarapacá	45.881	830	43.934	1.670	67
Antofagasta	67.180	1.286	65.326	1.647	52
Atacama	30.909	382	30.294	1.620	45
Coquimbo	55.007	1.100	53.490	1.388	35
Valparaíso	138.773	3.641	133.864	4.992	110
Metropolitana	755.331	19.953	729.059	50.008	1.093
O'Higgins	73.324	1.630	71.290	2.887	58
Maule	109.940	1.868	107.463	10.359	83
Ñuble	39.595	678	38.631	1.354	54
Biobío	168.339	2.847	163.944	5.574	147
Araucanía	104.555	1.561	102.070	6.997	110
De los Ríos	54.020	727	52.811	3.334	71
De los Lagos	99.700	1.519	97.442	2.397	109
Aysén	10.356	98	10.178	686	19
Magallanes	30.267	508	29.511	505	178
Se desconoce región de origen	45	0	44	0	0
<b>TOTAL</b>	<b>1.812.348</b>	<b>39.174</b>	<b>1.757.601</b>	<b>97.235</b>	<b>2.280</b>

Información Epivigila, Epidemiología y DEIS MINSAL

Los casos confirmados, ya sean acumulados, nuevos, activos o recuperados incluyen a los casos confirmados desde el 10-02-2021 por antígeno y a los acumulados con sospecha de reinfección.

\*Corresponde a casos clasificados con causa de muerte U07.1 (caso confirmado con resultado positivo de la prueba), según estadísticas del DEIS.

\*\*Para el cálculo estimado de confirmados recuperados se substraen a los casos confirmados acumulados, los casos activos confirmados y los casos fallecidos, independientemente de su causa de muerte.

\*\*\*Correspondiente a casos confirmados por test de antígeno, según nueva definición del ordinario B51 N° 4518 de la Subsecretaría de Salud Pública.

## NÚMERO DE CASOS COVID-19 SEGÚN REGIÓN DE RESIDENCIA. CHILE, ACUMULADO AL 28 DE DICIEMBRE DE 2021.

Región	Población	Número de casos acumulados	Número de casos activos
Arica y Parinacota	252.110	32.638	113
Tarapacá	382.773	54.837	224
Antofagasta	691.854	72.592	326
Atacama	314.709	32.523	205
Coquimbo	836.096	64.882	246
Valparaíso	1.960.170	190.507	761
Metropolitana	8.125.072	908.399	2.263
O'Higgins	991.063	88.994	174
Maule	1.131.939	120.577	326
Ñuble	511.551	50.037	170
Biobío	1.663.696	203.852	1.108
Araucanía	1.014.343	115.345	477
Los Ríos	405.835	60.231	420
Los Lagos	891.440	115.128	559
Aysén	107.297	12.024	72
Magallanes	178.362	33.657	121
Desconocido	-	45	0
<b>TOTAL PAÍS</b>	<b>19.458.310</b>	<b>2.156.268</b>	<b>7.565</b>

Datos provisorios al 28-12-2021

Tasa de incidencia por 100.000 habitantes.

Fuente: Sistema de notificación EPIVIGILA, Dpto. de Epidemiología, MINSAL.

## TASA DE INCIDENCIA DE CASOS CONFIRMADOS POR COVID-19 Y NOTIFICADOS SEGÚN GRUPO DE EDAD Y SEXO. CHILE, ACUMULADOS AL 28 DE DICIEMBRE DE 2021.

Grupo Edad	Tasa Mujer	Tasa Hombre	Tasa Total
00 -04 años	4.281,2	4.563,2	4.424,9
05-09 años	4.604,1	4.587,0	4.595,4
10-14 años	6.405,3	5.898,0	6.147,2
15-19 años	9.948,8	8.558,0	9.241,7
20-24 años	14.606,8	13.325,7	13.956,1
<b>25-29 años</b>	15.849,9	15.158,1	15.498,6
<b>30-34 años</b>	15.516,1	15.659,8	15.589,0
<b>35-39 años</b>	13.862,2	14.227,4	14.046,8
<b>40-44 años</b>	12.511,6	12.737,7	12.625,0
<b>45-49 años</b>	12.705,8	12.739,9	12.722,7
50-54 años	12.160,3	12.240,7	12.199,8
55-59 años	11.765,4	12.279,8	12.014,6
60-64 años	9.992,6	10.991,6	10.468,2
65-69 años	8.031,2	8.988,4	8.476,5
70-74 años	7.949,5	8.964,1	8.408,8
75-79 años	8.018,5	9.440,1	8.624,5
80 y más años	8.564,6	10.029,1	9.090,9
<b>TOTAL</b>	<b>10.955,1</b>	<b>11.033,4</b>	<b>10.993,7</b>

Datos provisorios al 28-12-2021

Fuente: Sistema de notificación EPIVIGILA, Dpto. de Epidemiología, MINSAL.

INDICADORES COMUNALES Y CASOS DE COVID-19 SEGÚN SEMANA EPIDEMIOLÓGICA POR FECHA DE INICIO DE SÍNTOMAS, NOTIFICACIÓN O TOMA DE MUESTRA Y COMUNA DE RESIDENCIA. REGIÓN DE VALPARAÍSO, AL 28 DE DICIEMBRE DE 2021.

Comuna	Población	Número de Casos confirmados	Tasa incidencia acumulada	Número de Casos Actuales	Tasa de incidencia Actual	Numero de Casos Activos	Tasa de Incidencia Activos
Algarrobo	15.174	1.437	9.470,10	7	46,1	7	46,1
Cabildo	20.663	1.639	7.932,10	3	14,5	3	14,5
Calera	53.591	5.472	10.210,70	13	24,3	13	24,3
Calle Larga	16.482	1.430	8.676,10	2	12,1	2	12,1
Cartagena	25.357	2.923	11.527,40	12	47,3	12	47,3
Casablanca	29.170	2.516	8.625,30	13	44,6	13	44,6
Catemu	15.213	1.299	8.538,70	5	32,9	5	32,9
Con Con	45.889	4.027	8.775,50	26	56,7	26	56,7
El Quisco	17.742	1.717	9.677,60	13	73,3	13	73,3
El Tabo	14.338	1.630	11.368,40	7	48,8	7	48,8
Hijuelas	19.099	1.542	8.073,70	3	15,7	3	15,7
Isla de Pascua	8.277	13	157,1	3	36,2	3	36,2
Juan Fernández	1.033	1	96,8	0	0	0	0
La Cruz	25.321	2.085	8.234,30	6	23,7	6	23,7
La Ligua	37.739	3.685	9.764,40	10	26,5	10	26,5
Limache	49.931	4.594	9.200,70	25	50,1	25	50,1
Llaillay	26.533	2.503	9.433,50	3	11,3	3	11,3
Los Andes	68.093	6.418	9.425,30	16	23,5	16	23,5
Nogales	23.490	1.979	8.424,90	1	4,3	1	4,3
Olmué	19.266	1.672	8.678,50	8	41,5	8	41,5
Panquehue	7.633	616	8.070,20	3	39,3	3	39,3
Papudo	6.201	566	9.127,60	2	32,3	2	32,3
Petorca	10.558	856	8.107,60	0	0	0	0
Puchuncaví	20.071	1.844	9.187,40	3	14,9	3	14,9
Putendo	17.645	1.375	7.792,60	3	17	3	17
Quillota	97.572	9.006	9.230,10	32	32,8	32	32,8
Quilpue	167.085	14.680	8.785,90	38	22,7	38	22,7
Quintero	36.135	3.387	9.373,20	14	38,7	14	38,7
Rinconada	11.263	832	7.387,00	1	8,9	1	8,9
San Antonio	96.761	10.093	10.430,90	37	38,2	37	38,2
San Esteban	20.643	1.528	7.402,00	1	4,8	1	4,8
San Felipe	83.494	7.361	8.816,20	23	27,5	23	27,5
Santa María	16.367	1.441	8.804,30	3	18,3	3	18,3
Santo Domingo	11.934	1.080	9.049,80	5	41,9	5	41,9
Valparaíso	315.732	36.779	11.648,8 188	59,5	188	59,5	59,5
Villa Alemana	139.310	12.842	9.218,30	34	24,4	34	24,4
Viña del Mar	361.371	35.646	9.864,10	154	42,6	154	42,6
Zapallar	7.994	686	8.581,40	4	50	4	50
Desconocido	-	1.307	0	40	0	40	0
<b>TOTAL</b>	<b>1.960.170</b>	<b>190.507</b>	<b>9.718,9</b>	<b>761</b>	<b>38,8</b>	<b>761</b>	<b>38,8</b>

Datos provisorios al 28-12-2021

\*Se contabilizan todos los casos con información completa de comuna de residencia y semana epidemiológica de inicio de síntomas (o de notificación en casos asintomáticos). Datos faltantes se excluyen del análisis. Dado que en la mayoría de los casos los síntomas anteceden la confirmación diagnóstica, los casos presentados en semanas epidemiológicas anteriores pueden aumentar en base a fecha de inicio de síntomas. Los casos con comuna de residencia desconocida son reportados en base a la región de notificación o de toma de muestra, y no necesariamente residen en ella (incluye personas testeadas que se encontraban de paso o no ingresaron al país).  
Tasa de incidencia por 100.000 habitantes.

Fuente: Sistema de notificación EPIVIGILA, Dpto. de Epidemiología, MINSAL.

## INDICADORES COMUNALES Y CASOS DE COVID-19 SEGÚN SEMANA EPIDEMIOLÓGICA POR FECHA DE INICIO DE SÍNTOMAS, NOTIFICACIÓN O TOMA DE MUESTRA Y COMUNA DE RESIDENCIA. REGIÓN DE METROPOLITANA, AL 28 DE DICIEMBRE DE 2021.

Comuna	Población	Número de Casos confirmados	Tasa incidencia acumulada	Número de Casos Actuales	Tasa de incidencia Actual	Numero de Casos Activos	Tasa de Incidencia Activos
Alhué	7.405	830	11.208,6	0	0,0	0	0,0
Buín	109.641	11.983	10.929,3	34	31,0	34	31,0
Calera de Tango	28.525	2.838	9.949,2	7	24,5	7	24,5
Cerrillos	88.956	9.264	10.414,1	9	10,1	9	10,1
Cerro Navia	142.465	19.775	13.880,6	11	7,7	11	7,7
Colina	180.353	16.920	9.381,6	65	36,0	65	36,0
Conchalí	139.195	16.024	11.511,9	31	22,3	31	22,3
Curacaví	36.430	4.338	11.907,8	18	49,4	18	49,4
El Bosque	172.000	23.265	13.526,2	26	15,1	26	15,1
El Monte	40.014	4.409	11.018,6	4	10,0	4	10,0
Estación Central	206.792	20.439	9.883,8	36	17,4	36	17,4
Huechuraba	112.528	11.176	9.931,8	18	16,0	18	16,0
Independencia	142.065	15.876	11.175,2	22	15,5	22	15,5
Isla de Maipo	40.171	4.408	10.973,1	7	17,4	7	17,4
La Cisterna	100.434	11.388	11.338,8	19	18,9	19	18,9
La Florida	402.433	46.771	11.622,1	89	22,1	89	22,1
La Granja	122.557	18.218	14.864,9	11	9,0	11	9,0
La Pintana	189.335	27.955	14.764,8	19	10,0	19	10,0
La Reina	100.252	8.240	8.219,3	20	19,9	20	19,9
Lampa	126.898	11.876	9.358,7	14	11,0	14	11,0
Las Condes	330.759	22.509	6.805,3	145	43,8	145	43,8
Lo Barnechea	124.076	10.990	8.857,5	70	56,4	70	56,4
Lo Espejo	103.865	11.935	11.490,9	14	13,5	14	13,5
Lo Prado	104.403	15.367	14.718,9	29	27,8	29	27,8
Macul	134.635	15.129	11.237,0	20	14,9	20	14,9
Maipú	578.605	53.167	9.188,8	95	16,4	95	16,4
Maria Pinto	14.926	1.812	12.139,9	6	40,2	6	40,2
Melipilla	141.612	13.739	9.701,9	44	31,1	44	31,1
Nuñoa	250.192	19.528	7.805,2	49	19,6	49	19,6
Padre Hurtado	74.188	9.372	12.632,8	9	12,1	9	12,1
Paine	82.766	8.380	10.124,9	20	24,2	20	24,2
P.Aguirre Cerda	107.803	14.075	13.056,2	21	19,5	21	19,5
Peñaflor	101.058	10.368	10.259,5	10	9,9	10	9,9
Peñalolén	266.798	34.784	13.037,6	56	21,0	56	21,0
Pirque	30.433	3.767	12.378,0	7	23,0	7	23,0
Providencia	157.749	11.582	7.342,0	78	49,4	78	49,4
Pudahuel	253.139	31.412	12.409,0	40	15,8	40	15,8
Puente Alto	645.909	79.673	12.335,0	105	16,3	105	16,3
Quilicura	254.694	24.620	9.666,5	47	18,5	47	18,5
Quinta Normal	136.368	18.264	13.393,2	37	27,1	37	27,1
Recoleta	190.075	20.676	10.877,8	28	14,7	28	14,7
Renca	160.847	26.418	16.424,3	27	16,8	27	16,8
San Bernardo	334.836	38.719	11.563,6	35	10,5	35	10,5
San Joaquín	103.485	14.634	14.141,2	17	16,4	17	16,4
San José de Maipo	18.644	2.088	11.999,3	5	26,8	5	26,8
San Miguel	133.059	17.641	13.258,0	40	30,1	40	30,1
San Pedro	11.953	1.097	9.177,6	0	0,0	0	0,0
San Ramón	86.510	11.709	13.534,9	10	11,6	10	11,6
Santiago	503.147	50.364	10.009,8	157	31,2	157	31,2
Talagante	81.838	6.159	7.525,8	21	25,7	21	25,7
Tiltil	21.477	2.137	9.950,2	3	14,0	3	14,0
Vitacura	96.774	6.184	6.390,1	67	69,2	67	69,2
Desconocido	-	14.107	0,0	491	0,0	491	0,0
<b>TOTAL</b>	<b>8.125.072</b>	<b>908.399</b>	<b>11.180,2</b>	<b>2.263</b>	<b>27,9</b>	<b>2.263</b>	<b>27,9</b>

Datos provisorios al 28-12-2021

\*Se contabilizan todos los casos con información completa de comuna de residencia y semana epidemiológica de inicio de síntomas (o de notificación en casos asintomáticos). Datos faltantes se excluyen del análisis. Un caso de residencia en Las Condes no se visualiza en la tabla según fecha de inicio de síntomas ya que corresponde a la semana epidemiológica 8. Dado que en la mayoría de los casos los síntomas anteceden la confirmación diagnóstica, los casos presentados en semanas epidemiológicas anteriores pueden aumentar en base a fecha de inicio de síntomas. Los casos con comuna de residencia desconocida son reportados en base a la región de notificación o de toma de muestra, y no necesariamente residen en ella (incluye personas testeadas que se encontraban de paso o no ingresaron al país).

Tasa de incidencia por 100.000 habitantes.

Fuente: Sistema de notificación EPIVIGILA, Dpto. de Epidemiología, MINSAL.

## INDICADORES COMUNALES Y CASOS DE COVID-19 SEGÚN SEMANA EPIDEMIOLÓGICA POR FECHA DE INICIO DE SÍNTOMAS, NOTIFICACIÓN O TOMA DE MUESTRA Y COMUNA DE RESIDENCIA. REGIÓN DE BIOBÍO, AL 28 DE DICIEMBRE DE 2021.

Comuna	Población	Número de Casos confirmados	Tasa incidencia acumulada	Número de Casos Actuales	Tasa de incidencia Actual	Numero de Casos Activos	Tasa de Incidencia Activos
Alto Biobío	6.775	1.073	15.837,60	0	0	0	0
Antuco	4.306	421	9.777,10	1	23,2	1	23,2
Arauco	38.679	5.425	14.025,70	24	62	24	62
Cabrero	30.725	3.235	10.528,90	12	39,1	12	39,1
Cañete	37.003	4.361	11.785,50	91	245,9	91	245,9
Chiguayante	91.180	10.801	11.845,80	67	73,5	67	73,5
Concepción	238.092	27.810	11.680,40	152	63,8	152	63,8
Contulmo	6.330	729	11.516,60	1	15,8	1	15,8
Coronel	125.829	17.623	14.005,50	127	100,9	127	100,9
Curanilahue	33.892	4.402	12.988,30	26	76,7	26	76,7
Florida	11.841	1.209	10.210,30	4	33,8	4	33,8
Hualpén	97.273	12.646	13.000,50	52	53,5	52	53,5
Hualqui	26.201	3.239	12.362,10	22	84	22	84
Laja	23.873	2.786	11.670,10	1	4,2	1	4,2
Lebu	27.100	2.781	10.262,00	19	70,1	19	70,1
Los Álamos	22.524	2.675	11.876,20	18	79,9	18	79,9
Los Ángeles	218.515	28.358	12.977,60	77	35,2	77	35,2
Lota	45.750	6.563	14.345,40	56	122,4	56	122,4
Mulchén	31.041	4.309	13.881,60	37	119,2	37	119,2
Nacimiento	27.944	3.151	11.276,10	4	14,3	4	14,3
Negrete	10.429	1.462	14.018,60	2	19,2	2	19,2
Penco	49.865	6.308	12.650,20	23	46,1	23	46,1
Quilaco	4.179	436	10.433,10	3	71,8	3	71,8
Quilleco	10.032	1.139	11.353,70	0	0	0	0
S.Pedro de la Paz	145.906	16.112	11.042,70	67	45,9	67	45,9
San Rosendo	3.611	353	9.775,70	0	0	0	0
Santa Bárbara	14.592	1.673	11.465,20	0	0	0	0
Santa Juana	14.779	1.783	12.064,40	14	94,7	14	94,7
Talcahuano	158.345	19.230	12.144,40	101	63,8	101	63,8
Tirúa	11.019	1.427	12.950,40	18	163,4	18	163,4
Tome	58.729	6.316	10.754,50	43	73,2	43	73,2
Tucapel	15.205	1.284	8.444,60	2	13,2	2	13,2
Yumbel	22.132	2.270	10.256,60	7	31,6	7	31,6
Desconocido	-	462	0	37	0	37	0
<b>TOTAL</b>	<b>1.663.696</b>	<b>203.852</b>	<b>12.253,0</b>	<b>1.108</b>	<b>66,6</b>	<b>1.108</b>	<b>66,6</b>

Datos provisorios al 28-12-2021

\*Se contabilizan todos los casos con información completa de comuna de residencia y semana epidemiológica de inicio de síntomas (o de notificación en casos asintomáticos). Datos faltantes se excluyen del análisis. Dado que en la mayoría de los casos los síntomas anteceden la confirmación diagnóstica, los casos presentados en semanas epidemiológicas anteriores pueden aumentar en base a fecha de inicio de síntomas. Los casos con comuna de residencia desconocida son reportados en base a la región de notificación o de toma de muestra, y no necesariamente residen en ella (incluye personas testeadas que se encontraban de paso o no ingresaron al país). Tasa de incidencia por 100.000 habitantes.

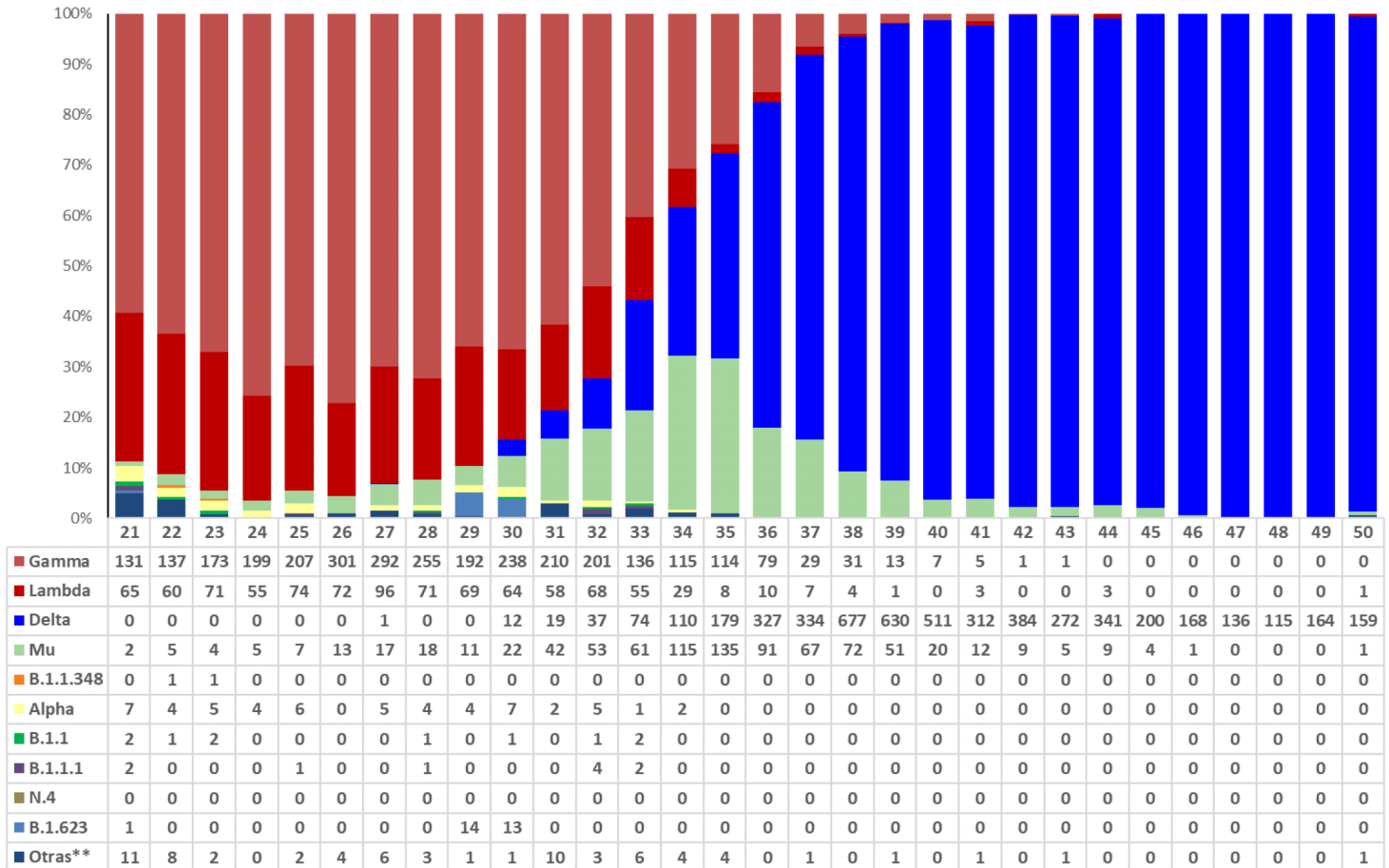
Fuente: Sistema de notificación EPIVIGILA, Dpto. de Epidemiología, MINSAL.



## INFORME DE VARIANTES DEL ISP. 31 DE DICIEMBRE DE 2021

### Distribución porcentual de variantes de muestras secuenciadas correspondientes a nivel comunitario. Al 18 de diciembre de 2021

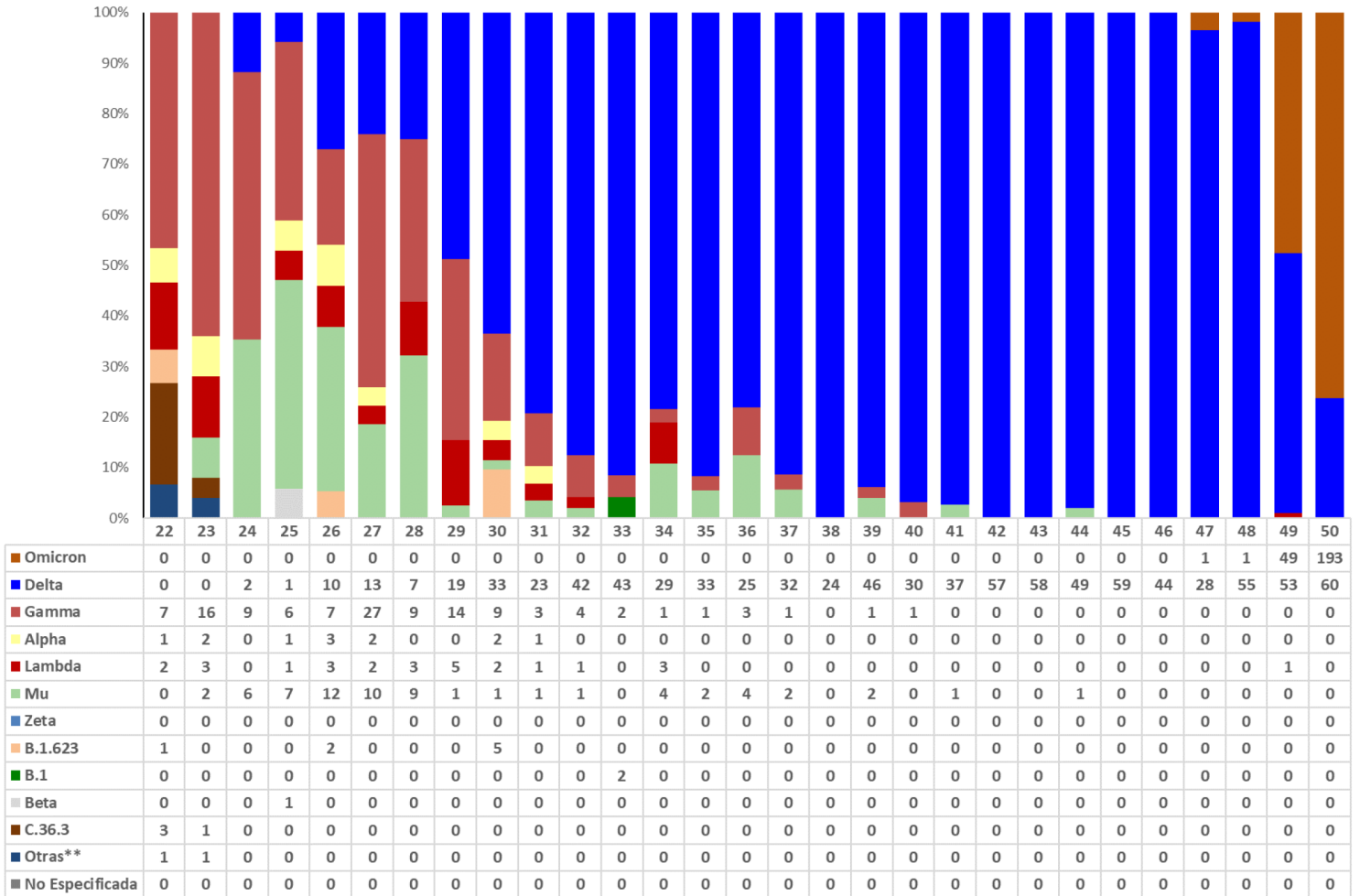
**Figura 2. Distribución porcentual de muestras comunitarias de SARS-CoV-2 secuenciadas, correspondientes a las últimas 30 semanas epidemiológicas según fecha de obtención de muestras y linajes/variantes Chile, 2021\*.**



\*: Datos hasta el 18 de diciembre de 2021; \*\*: Agrupa al resto de los linajes/variantes no incorporados en la figura.  
Fuente: Departamento Laboratorio Biomédico Nacional y de Referencia. Instituto de Salud Pública de Chile

## Distribución porcentual de variantes de muestras secuenciadas correspondientes a vigilancia de fronteras. Al 18 de diciembre de 2021

**Figura 7. Distribución porcentual de muestras de vigilancia de fronteras de SARS-CoV-2, correspondientes a las últimas 30 semanas epidemiológicas, según fecha de obtención de muestras y linajes/variantes Chile, 2021\***



\*: Datos hasta el 18 de diciembre del año 2021.

\*\* : Agrupa al resto de los linajes/variantes especificados que no se encuentran entre los 10 más frecuentes.

Fuente: Departamento Laboratorio Biomédico Nacional y de Referencia. Instituto de Salud Pública de Chile

# LATINOAMÉRICA, DATOS AL 04 01 2022

País	Notificados	Nuevos	Fallecidos	Críticos	Exámenes x Millón de Hab.	Casos x Millón Hab.	Muertes x Millón Hab.
Brasil	<b>22.305.078</b>	-	<b>619.245</b>	<b>8.318</b>	296.863	103.825	2.882
Argentina	5.739.326	-	117.245	1.162	618.097	<b>125.258</b>	2.559
Colombia	5.191.021	-	130.061	342	576.667	100.409	2.516
México	3.993.464	2.877	299.581	4.798	94.870	30.491	2.287
Perú	2.304.674	-	202.818	884	650.022	68.464	<b>6.021</b>
<b>Chile</b>	<b>1.812.348</b>	<b>1.051</b>	<b>39.174</b>	<b>518</b>	<b>1.422.139</b>	<b>93.598</b>	<b>2.023</b>
Cuba	967.498	-	8.324	24	1.036.672	85.497	736
Guatemala	628.804	-	16.110	5	117.298	34.148	875
Bolivia	622.312	<b>7.371</b>	19.763	220	221.108	52.240	1.659
Costa Rica	570.556	-	7.353	45	574.238	110.485	1.424
Ecuador	553.201	-	33.686	759	120.318	30.655	1.867
Panamá	500.148	-	7.740	35	1.028.145	113.234	1.684
Paraguay	469.523	-	16.642	37	282.214	64.634	2.291
Venezuela	445.082	-	5.335	681	118.632	15.719	188
R. Dominicana	424.809	-	4.251	114	235.323	38.578	386
Uruguay	416.970	-	6.177	24	1.273.285	119.412	1.769
Honduras	379.542	-	10.463	83	112.407	37.425	1.029
El Salvador	122.063	-	3.826	80	234.149	18.677	585
Haití	26.056	-	766	-	11.404	2.244	63
Nicaragua	17.487	-	212	-	-	2.593	31

Datos: Análisis Worldometers (Naciones Unidas), datos OMS, población División Población Naciones Unidas.  
Se destaca en rojo el valor más elevado para cada columna, los datos de Chile en negrita

## AVANCE DE LA VACUNACIÓN COVID-19 EN EL MUNDO

Al 03 01 2022, a nivel global se han administrado

**8.693.832.171**

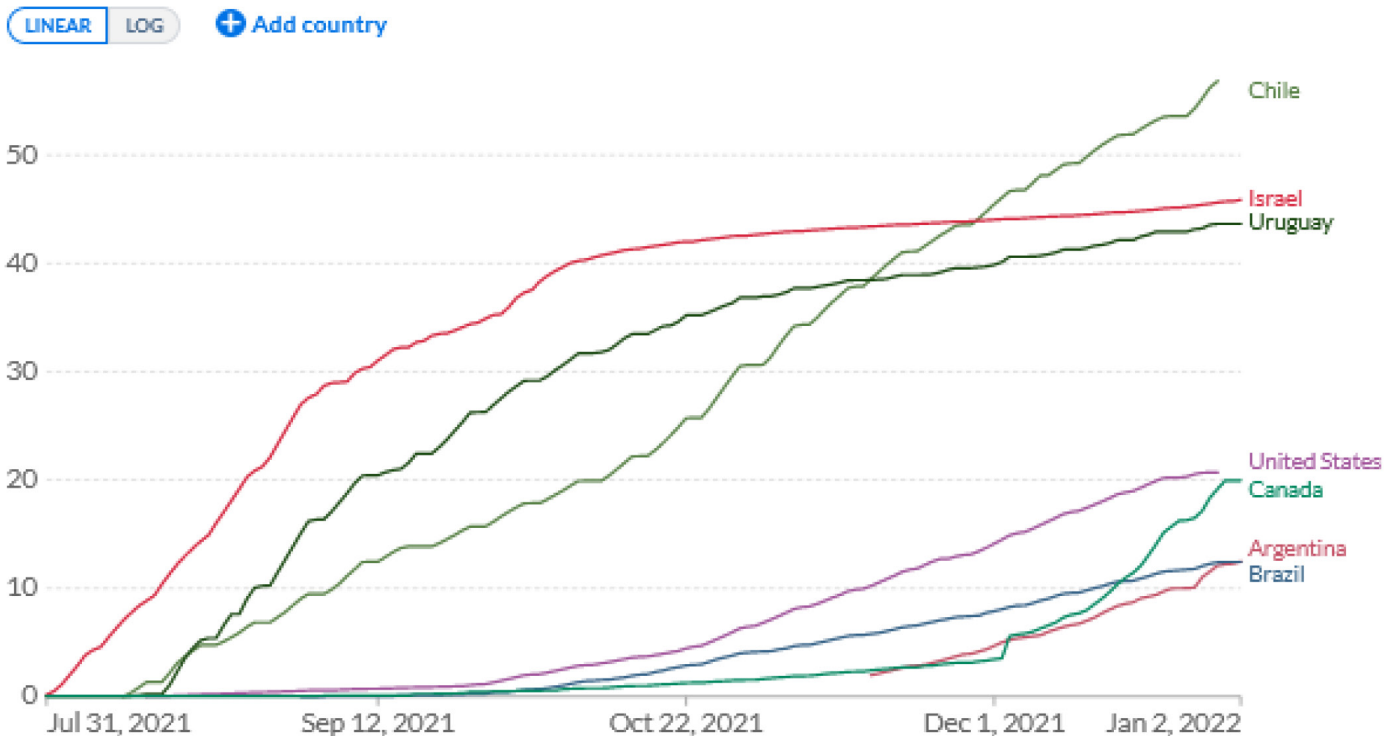
dosis de vacunas

El siguiente gráfico muestra la proporción de la población total que ha recibido dosis de refuerzo (tercera dosis) en países seleccionados de las Américas e Israel. Datos de fuentes oficiales al 02 de Enero de 2022.

### COVID-19 vaccine boosters administered per 100 people

Total number of vaccine booster doses administered, divided by the total population of the country. Booster doses are doses administered beyond those prescribed by the original vaccination protocol.

Our World  
in Data



Source: Official data collated by Our World in Data - Last updated 3 January 2022, 11:00 (London time)

OurWorldInData.org/coronavirus • CC BY

## AVANCE DE LA VACUNACIÓN COVID – 19 EN CHILE, AL 30 12 2021

NOTA: LA POBLACIÓN OBJETIVO PASÓ A SER LA DE MAYORES DE 3 AÑOS,  
POR LO QUE LAS COBERTURAS DESCIENDEN

**Población objetivo a vacunar mayores de 3 años:**

**18.972.800**

Personas vacunadas con  
dosis única y  
primera dosis:

**17.290.562**

Personas vacunadas  
con segunda dosis:

**16.528.860**

Población objetivo  
Mayores de 6 años:

**18.245.685**

Personas vacunadas  
con dosis de refuerzo:

**10.921.179**

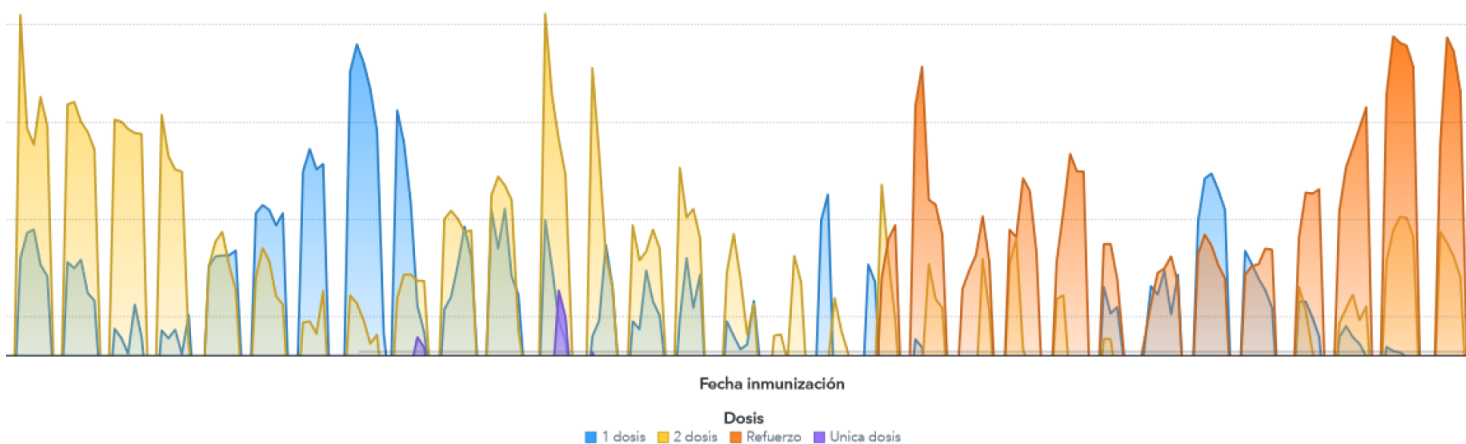
**Cobertura de segundas dosis y dosis única  
respecto a población objetivo de vacunación  
Mayores de 3 años**

**87,1%**

**Cobertura de dosis de refuerzo respecto a  
población objetivo de vacunación de  
Mayores de 6 años**

**59,9 %**

**Distribución regional de personas vacunadas según dosis (Primera, Segunda, Unica y Refuerzo):**



# AVANCE VACUNACIÓN POBLACIÓN DE 3 A 17 AÑOS: AL 30 12 2021

NOTA: LA POBLACIÓN INFANTIL Y ADOLESCENTE COMIENZA DESDE LOS 3 AÑOS  
ESTA POBLACIÓN ESTÁ INCLUIDA EN LOS DATOS PREVIOS

**Población objetivo:**  
**3.771.960**

**Personas vacunadas  
primera dosis:**  
**3.002.445**

**Personas vacunadas  
con segunda dosis:**  
**2.531.111**

**Personas vacunadas  
con dosis de refuerzo:**  
**278.422**

**Cobertura de segundas dosis respecto a población  
objetivo a vacunar de 3 a 17 años:**

**67,1 %**

**Distribución de personas vacunadas con primera y única dosis, según sexo y edad en años**

